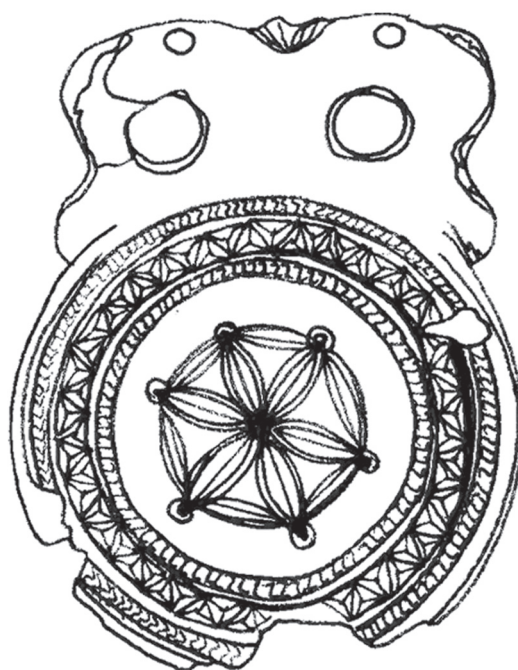


INSTYTUT ARCHEOLOGII I ETNOLOGII
POLSKIEJ AKADEMII NAUK
OŚRODEK BADAŃ NAD KULTURĄ
PÓZNEGO ANTYKU I WCZESNEGO ŚREDNIOWIECZA

PRZEGLĄD ARCHEOLOGICZNY

TOM 70



WROCLAW 2022

Redaktor – Editor in Chief
BOGUSŁAW GEDIGA

Zastępcy Redaktora – Deputy Editors
JUSTYNA KOLENDA
MAŁGORZATA MARKIEWICZ

Komitet Redakcyjny – Editorial Committee
ESZTER BÁNFFY, INES BEILKE-VOIGT, ANDRZEJ BUKO, VÁCLAV FURMÁNEK,
LUBOŠ JIRÁŇ, PAVEL KOUŘIL, JANUSZ KRUK, JERZY MAIK,
CAROLA METZNER-NEBELSICK, DANUTA MINTA-TWORZOWSKA,
BIBA TERŽAN, HENRIK THRANE

Redaktor techniczny – Technical Editor
JAROSŁAW MICHALAK

Redaktor językowy – Language Editor
AMBER IVANOVSKA

„Przegląd Archeologiczny” is indexed in: ERIH PLUS – European Reference Index for the Humanities and Social Sciences, CEJSH – The Central European Journal of Social Sciences and Humanities, ICI – Index Copernicus International, SCOPUS, DOAJ – The Directory of Open Access Journals.

EDITORIAL OFFICE: Instytut Archeologii i Etnologii Polskiej Akademii Nauk
Ośrodek Badań nad Kulturą Późnego Antyku i Wczesnego Średniowiecza
ul. Więzienna 6; 50-118 Wrocław
Phone: +48-71 344 16 08
e-mail: przeglاد.archeologiczny@gmail.com

Na okładce i stronie tytułowej wykorzystano fragment ryciny ze strony 138 niniejszego tomu „Przeglądu Archeologicznego”. Rys. I. Podolska-Rutkowska

DOI: 10.23858/PA70.2022

© Copyright by Instytut Archeologii i Etnologii PAN, and individual authors, Warszawa 2022
All articles in this volume are published in an open access under the CC BY 4.0. license
(<https://creativecommons.org/licenses/by/4.0/legalcode.pl>)



PL ISSN 0079-7138

e-ISSN 2657-4004

Wydawnictwo Instytutu Archeologii i Etnologii PAN
Ośrodek Badań nad Kulturą Późnego Antyku i Wczesnego Średniowiecza

SPIS TREŚCI – CONTENTS

ARTYKUŁY – ARTICLES

Danuta MINTA-TWORZOWSKA, Teoretyczne i metodologiczne podstawy archeologicznego dyskursu w Polsce. Zarys problematyki	5
<i>Theoretical and methodological foundations of the archaeological discourse in Poland. Outline of the problems</i>	39
Jakub MUGAJ, Zaproszenie do teorii aktora-sieci – ontologia relacyjna a archeologia	41
<i>Invitation to Actor-Network Theory – relational ontology and archaeology</i>	54
Tomasz GRALAK, Kto wyrzuca pieniądze przez okno – czyli potlach w archeologii	57
<i>Who throws money out the window – or the potlatch in archaeology</i>	72
Anna JÓZEFOWSKA, Lidia KAMYSZEK, Leszek ŻYGADŁO, Założenia rowkowe o charakterze funeralnym ze stanowiska Domasław 10/11/12 / Chrzanów 4, pow. wrocławski jako przejaw oddziaływań kulturowych	75
<i>Funeral ditch structures from archaeological site of Domasław 10/11/12 / Chrzanów 4, Wrocław county as a manifestation of cultural influences</i>	110
Marta CHMIEL-CHRZANOWSKA, Michał ADAMCZYK, The Settlement and Economy of the Pyrzyce Lowland in the Pre-Roman and Roman Iron Ages	115
Irena PODOLSKA-RUTKOWSKA, Wojciech RUTKOWSKI, Okucie końca pasa w formie dysku z Siemkowic w powiecie pajęczańskim. Analiza – interpretacja – rekonstrukcja procesu zdobienia	137
<i>Disc shaped strap-end fitting from Siemkowice in Pajęczno country. Analysis – interpretation – reconstruction of the decorating process</i>	148
Pavel KOUŘIL, Antonín PŘICHYSTAL, Ovruch slate spindle whorls in the Czech Lands	151
Aleksandr MUSIN, Błażej STANISŁAWSKI, Ośrodki węzłowe i kontakty transbałtyckie pomiędzy społecznościami północno-zachodniej Rusi i ziem polskich w X stuleciu	175
<i>Nodal centres and trans-Baltic contacts between the communities of north-western Rus' and Polish lands in the 10th century</i>	206
Aleksandra PANKIEWICZ, Sylwia RODAK, Przemiany osadnicze na terenie Wrocławia i jego przedpola we wczesnym średniowieczu	211
<i>Settlement transformations in Wrocław and its foregrounds in the early Middle Ages</i>	243
Iryna LUTSYK, Natalia BULYK, Medieval sacred monuments on the territory of Halych-Volynian Rus': the history of research in the 19th and early 20th centuries	245

DYSKUSJE – DISCUSSIONS

Andrzej LELIGDOWICZ, Czy można mówić o działalności badawczej w warunkach nazistowskiego obozu koncentracyjnego? Uwagi na marginesie artykułu Andrzeja Prinkego	275
<i>Can we talk about research activities under the Nazi concentration camp conditions? Side notes on the article by Andrzej Prinke</i>	291

RECENZJE – REVIEWS

<i>Летописный «Изяславль». Большое Шепетовское городище в свете археологии. Том I. Материалы раскопок М. К. Каргера 1957–1964 годов в исследованиях 1960–1980-х годов (Radosław Liwoch)</i>	293
---	-----

Henryk Mamzer, <i>Jak człowiek konstruował świat i siebie samego. Archeologia w procesie humanizacji świata</i> (Michał Pawleta)	297
--	-----

KRONIKA – CHRONICLE

„Religia i wierzenia społeczeństw pradziejowych i wczesnego średniowiecza w świetle źródeł archeologicznych i sztuki”, Biskupin 30-31.08.2021 (Magdalena Przymorska-Sztuczka)	303
Prof. dr hab. Romuald Schild 1936 – 2021 (Bogusław Gediga)	311