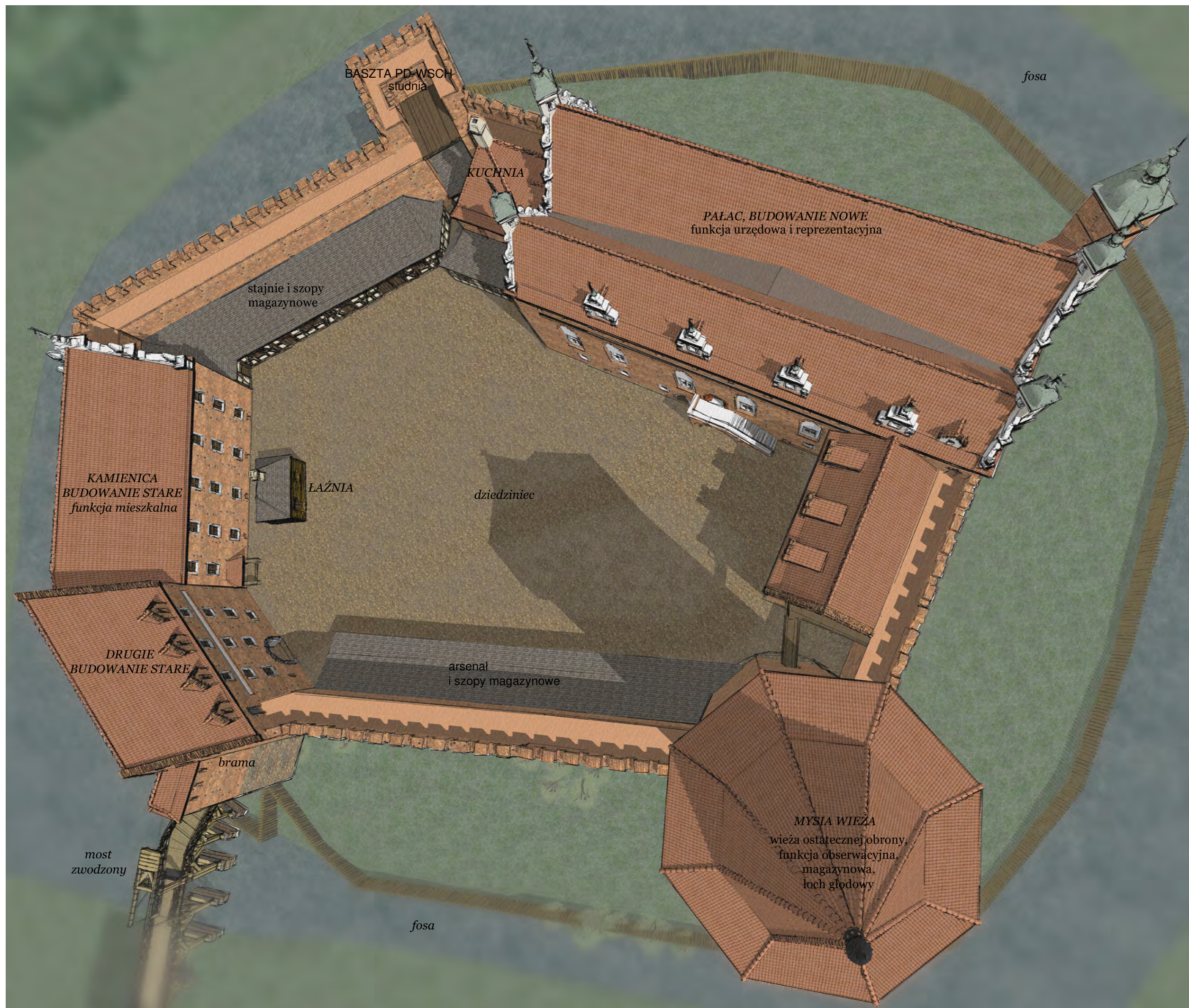


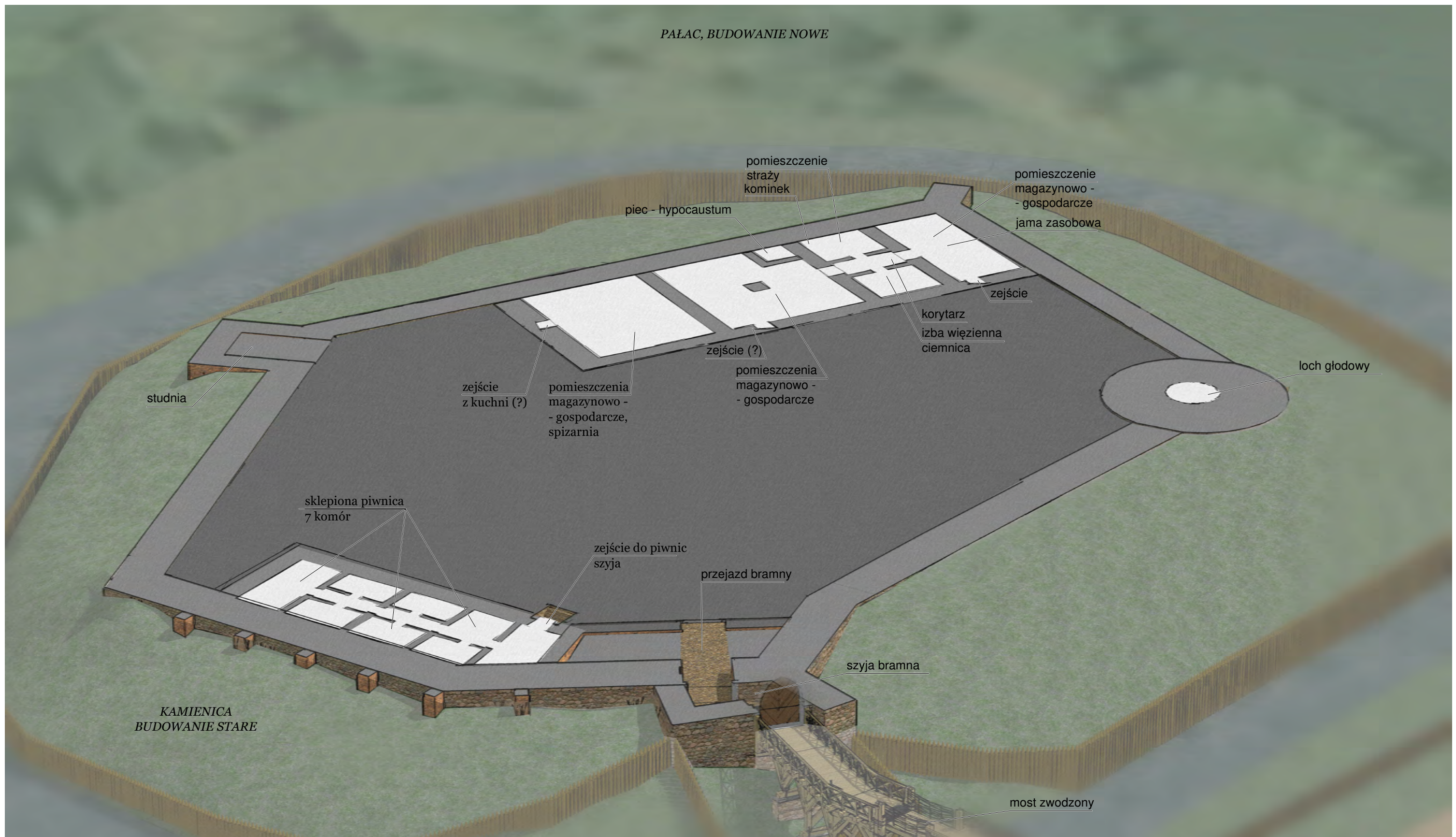
**Analiza funkcjonalna Zamku w Kruszwicy
na podstawie badań archeologicznych i architektonicznych,
zachowanych archiwaliów, ikonografii
oraz materiałów porównawczych.**

oprac. R. Karnicki, M. Małachowicz



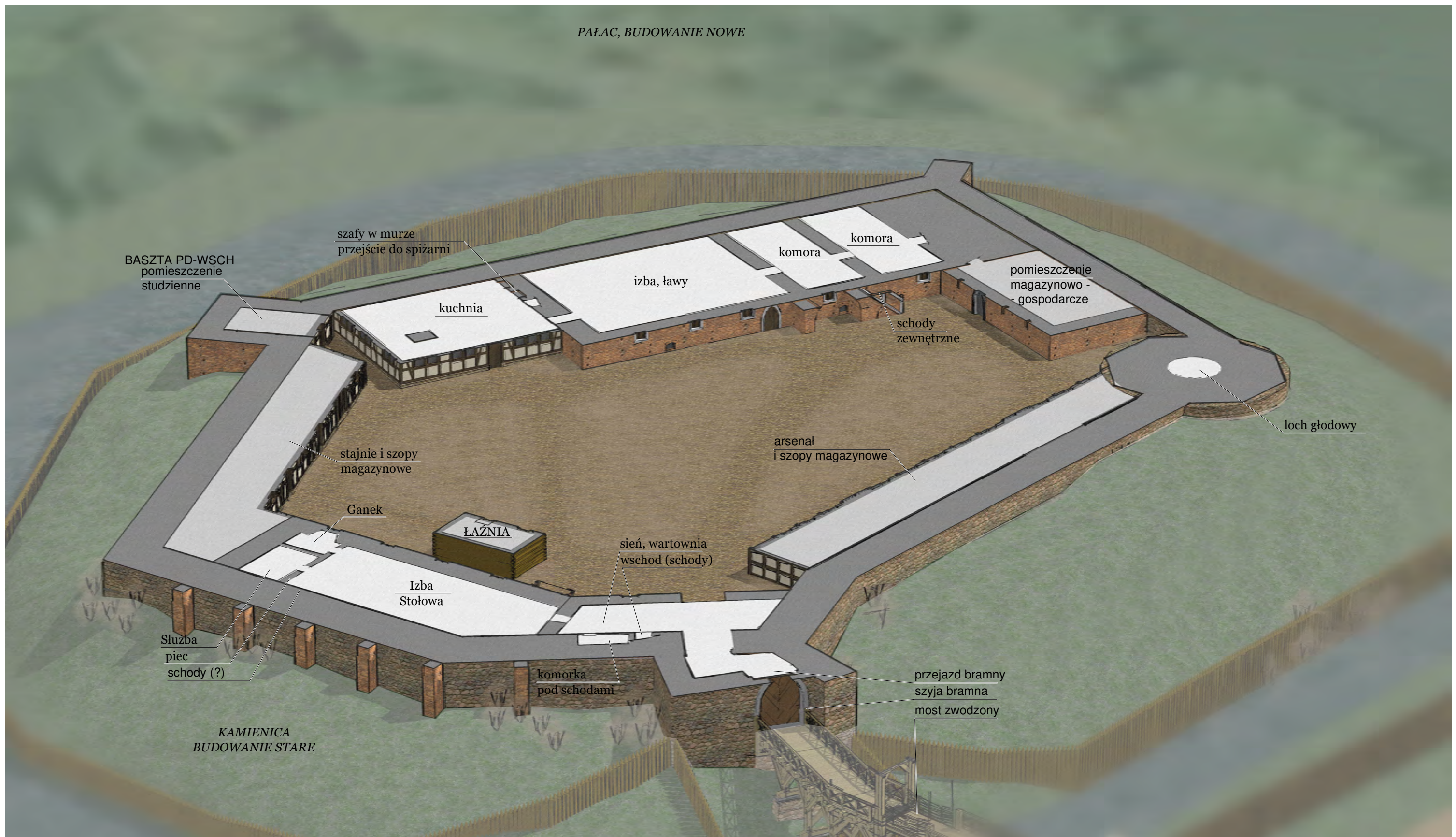
Analiza funkcjonalna Zamku w Kruszwicy na podstawie badań archeologicznych i architektonicznych, zachowanych archiwaliów, ikonografii oraz materiałów porównawczych. Widok ogólny założenia, stan I poł. XVII wieku. oprac. R. Karnicki, M. Małachowicz

PAŁAC, BUDOWANIE NOWE

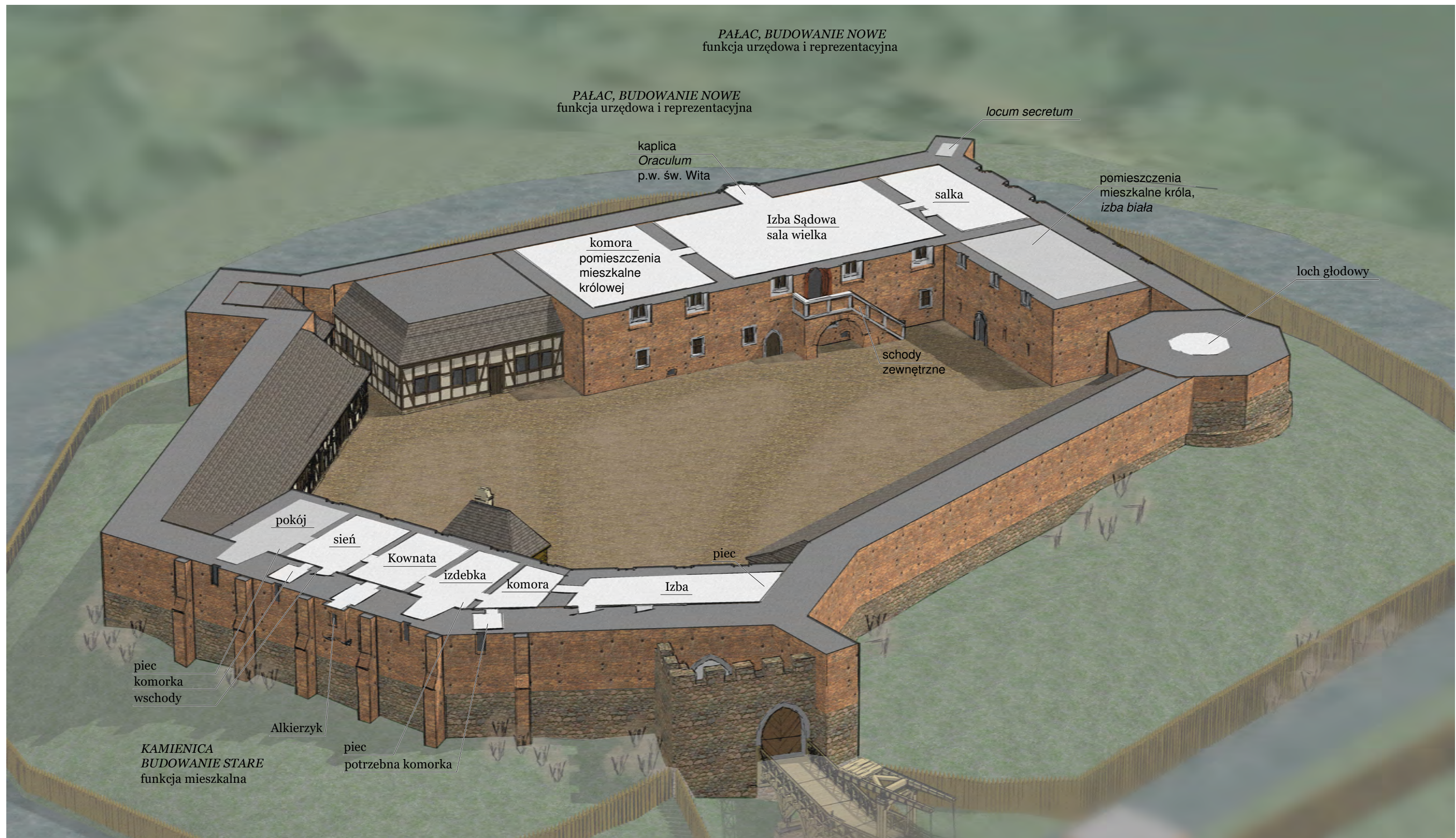


Analiza funkcjonalna Zamku w Kruszwicy na podstawie badań archeologicznych i architektonicznych, zachowanych archiwaliów, ikonografii oraz materiałów porównawczych.
Poziom piwnic - próba interpretacji przestrzennej dyspozycji funkcjonalnej, stan I poł. XVII wieku.
oprac. R. Karnicki, M. Małachowicz

PAŁAC, BUDOWANIE NOWE



Analiza funkcjonalna Zamku w Kruszwicy na podstawie badań archeologicznych i architektonicznych, zachowanych archiwaliów, ikonografii oraz materiałów porównawczych.
Poziom parterów - próba interpretacji przestrzennej dyspozycji funkcjonalnej, stan I poł. XVII wieku.
oprac. R. Karnicki, M. Małachowicz



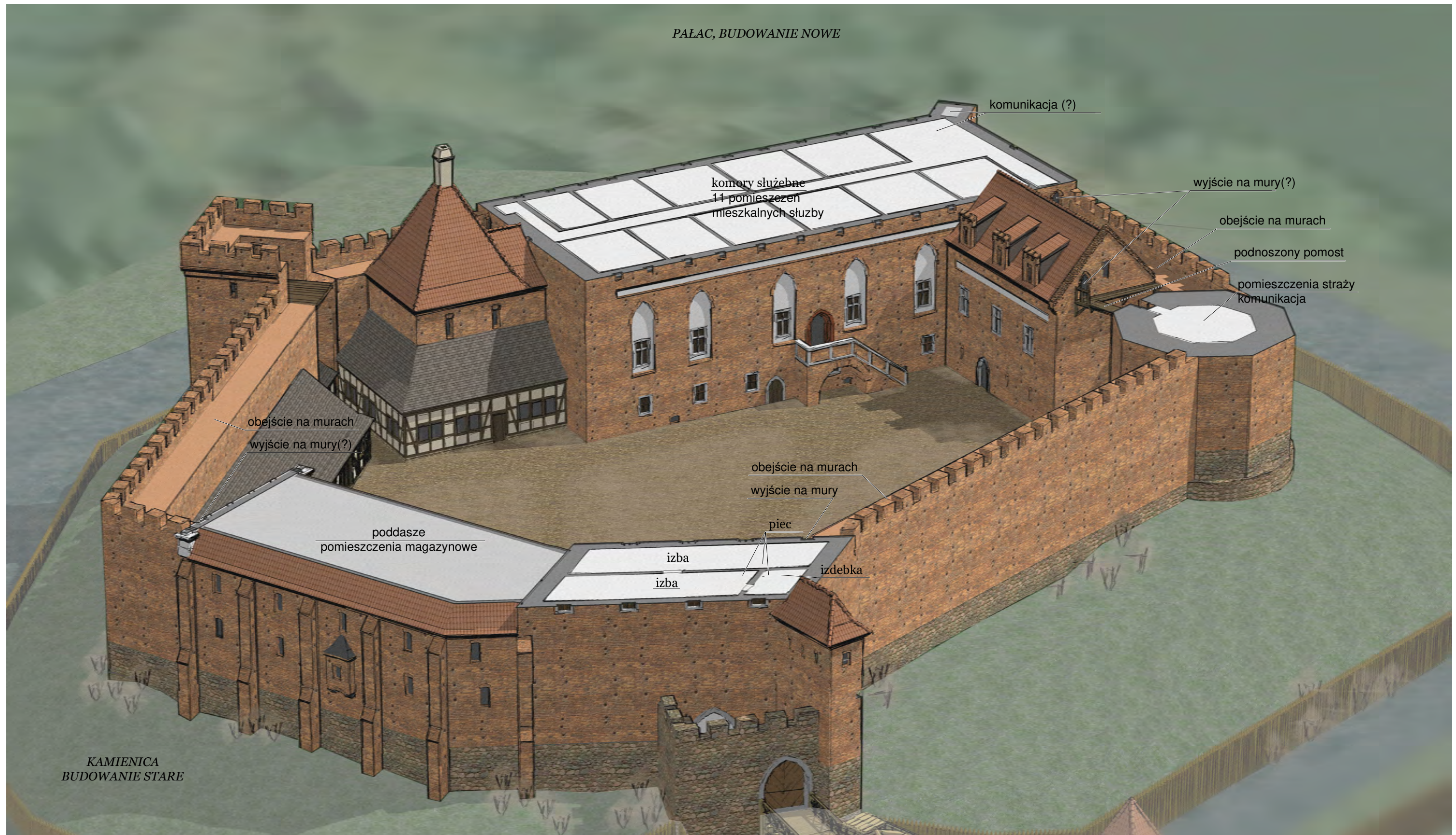
**Analiza funkcjonalna Zamku w Kruszwicy na podstawie badań archeologicznych i architektonicznych, zachowanych archiwaliów, ikonografii oraz materiałów porównawczych.
Poziom I piętra - próba interpretacji przestrzennej dyspozycji funkcjonalnej, stan I poł. XVII wieku.
oprac. R. Karnicki, M. Małachowicz**

PAŁAC, BUDOWANIE NOWE

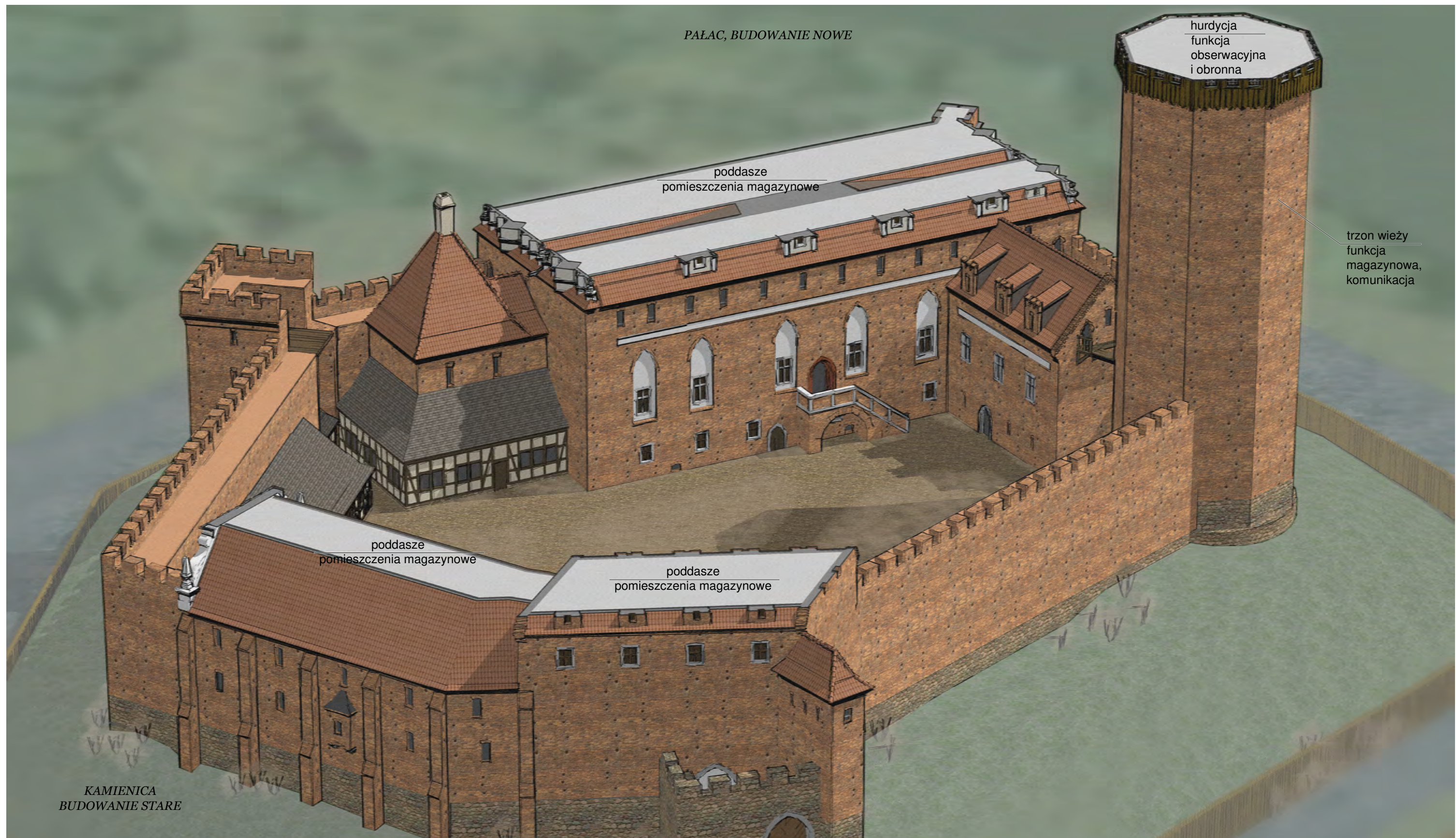


Analiza funkcjonalna Zamku w Kruszwicy na podstawie badań archeologicznych i architektonicznych, zachowanych archiwaliów, ikonografii oraz materiałów porównawczych.
Poziom II piętra - próba interpretacji przestrzennej dyspozycji funkcjonalnej, stan I poł. XVII wieku.
oprac. R. Karnicki, M. Małachowicz

PAŁAC, BUDOWANIE NOWE



Analiza funkcjonalna Zamku w Kruszwicy na podstawie badań archeologicznych i architektonicznych, zachowanych archiwaliów, ikonografii oraz materiałów porównawczych.
Poziom III piętra - próba interpretacji przestrzennej dyspozycji funkcjonalnej, stan I poł. XVII wieku.
oprac. R. Karnicki, M. Małachowicz



**Analiza funkcjonalna Zamku w Kruszwicy na podstawie badań archeologicznych i architektonicznych, zachowanych archiwaliów, ikonografii oraz materiałów porównawczych.
Poziom poddaszy - próba interpretacji przestrzennej dyspozycji funkcjonalnej, stan I poł. XVII wieku.
oprac. R. Karnicki, M. Małachowicz**



**Analiza funkcjonalna Zamku w Kruszwicy na podstawie badań archeologicznych i architektonicznych, zachowanych archiwaliów, ikonografii oraz materiałów porównawczych.
Zamek, widok od północy, próba rekonstrukcji stanu z połowy XVII w.
oprac. R. Karnicki, M. Małachowicz**



**Analiza funkcjonalna Zamku w Kruszwicy na podstawie badań archeologicznych i architektonicznych, zachowanych archiwaliów, ikonografii oraz materiałów porównawczych.
Zamek, widok od północy, próba rekonstrukcji stanu z ok 1616 r.
oprac. R. Karnicki, M. Małachowicz**



Analiza funkcjonalna Zamku w Kruszwicy na podstawie badań archeologicznych i architektonicznych, zachowanych archiwaliów, ikonografii oraz materiałów porównawczych. Zamek, widok od północy, próba rekonstrukcji stanu z I połowy XV w. oprac. R. Karnicki, M. Małachowicz



Analiza funkcjonalna Zamku w Kruszwicy na podstawie badań archeologicznych i architektonicznych, zachowanych archiwaliów, ikonografii oraz materiałów porównawczych. Zamek, widok od północy, próba rekonstrukcji stanu z XIV w. oprac. R. Karnicki, M. Małachowicz