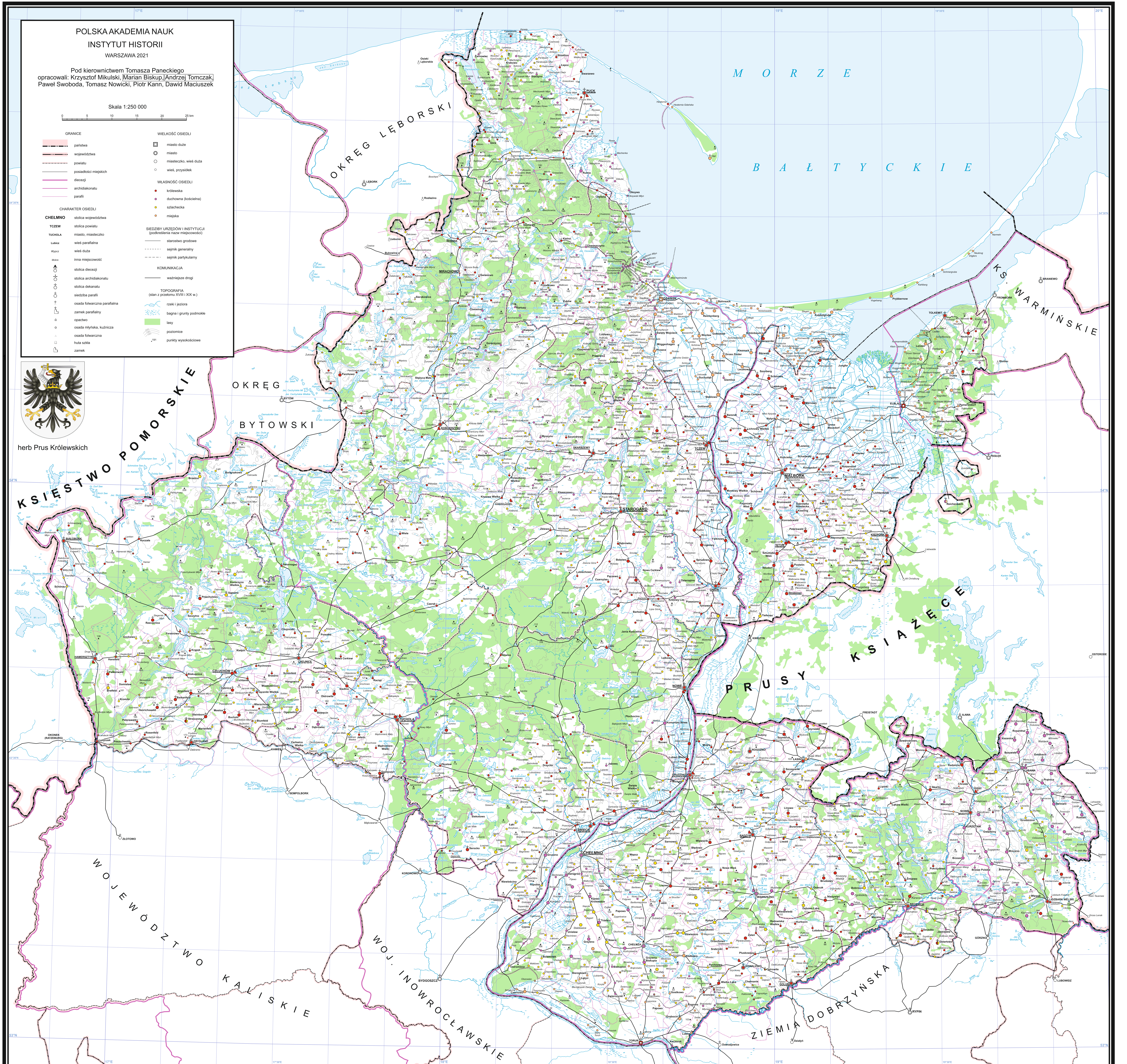


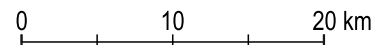
PRUSY KRÓLEWSKIE W DRUGIEJ POŁOWIE XVI WIEKU



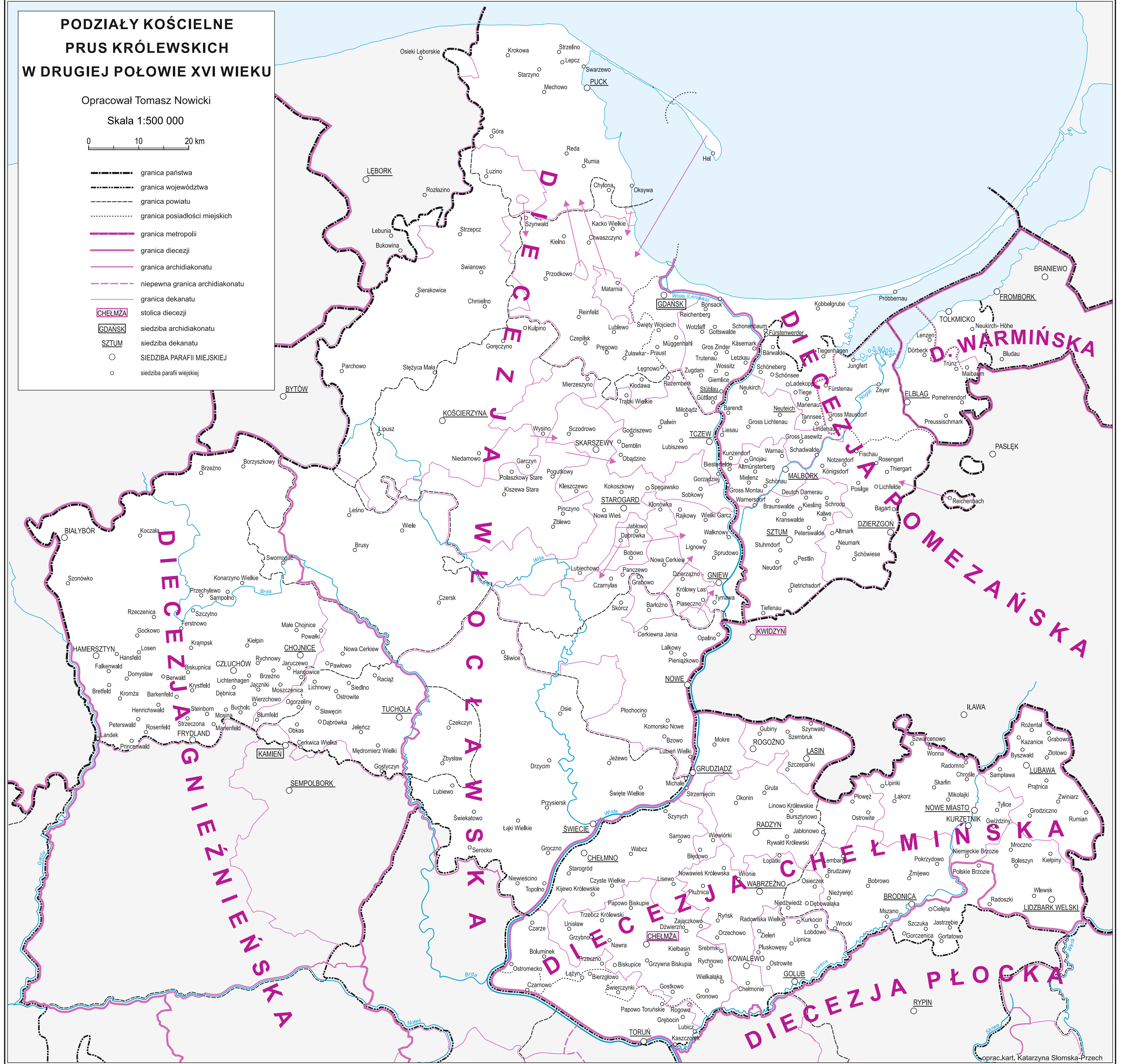
PODZIAŁY KOŚCIELNE PRUS KRÓLEWSKICH W DRUGIEJ POŁOWIE XVI WIEKU

Opracował Tomasz Nowicki

Skala 1:500 000



- granica państwa
- granica województwa
- granica powiatu
- granica posiadłości miejskich
- granica metropolii
- granica diecezji
- granica archidiecezji
- niepewna granica archidiecezji
- granica dekanatu
- CHELMZA stolica diecezji
- GDANSK siedziba archidiecezji
- SZTUM siedziba dekanatu
- SIEDZIBA PARAFII MIEJSKIEJ
- siedziba parafii wiejskiej



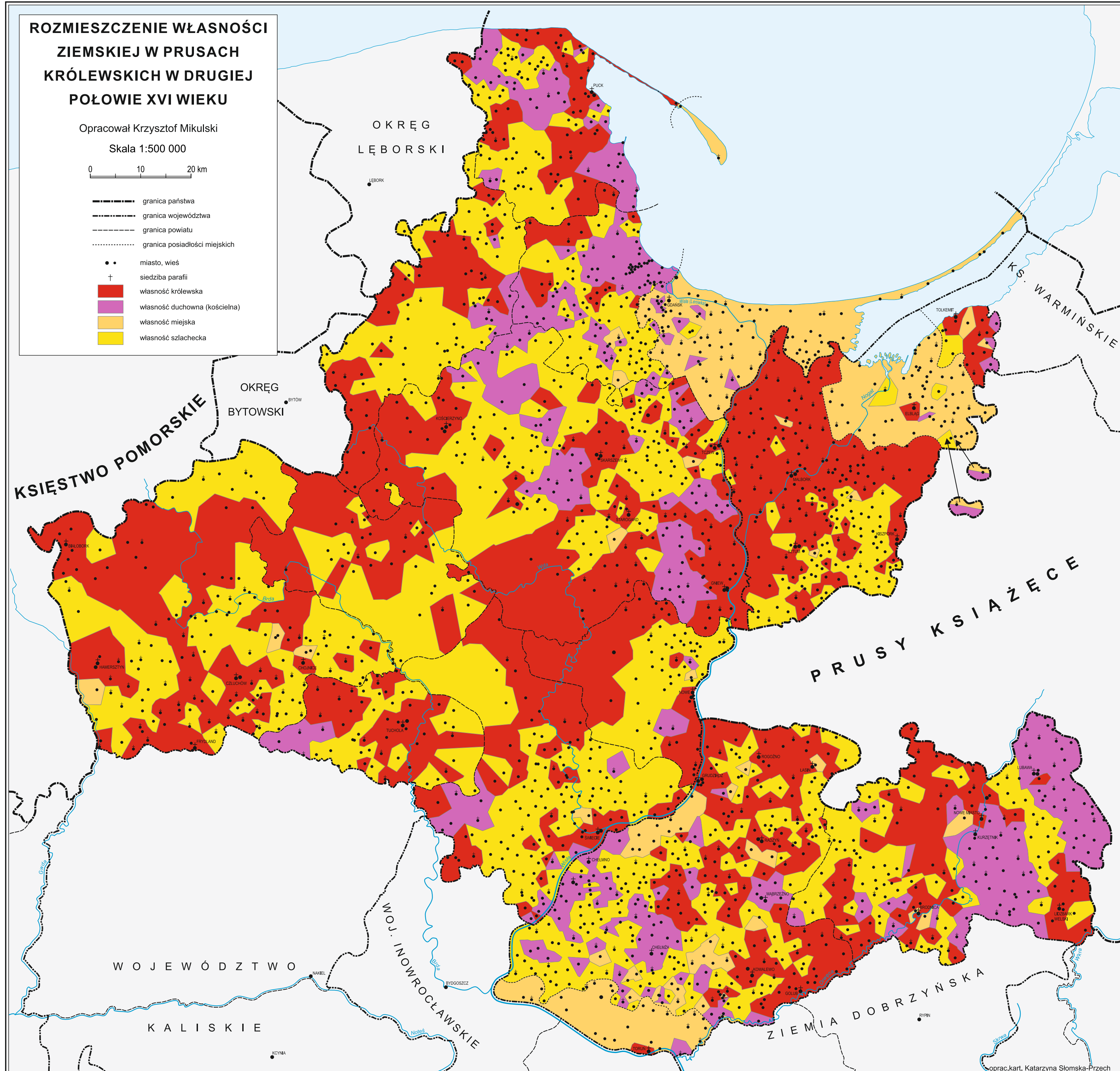
ROZMIESZCZENIE WŁASNOŚCI ZIEMSKIEJ W PRUSACH KRÓLEWSKICH W DRUGIEJ POŁOWIE XVI WIEKU

Opracował Krzysztof Mikulski

Skala 1:500 000

0 10 20 km

- granica państwa
- - - granica województwa
- granica powiatu
- granica posiadłości miejskich
- miasto, wieś
- † siedziba parafii
- własność królewska
- własność duchowna (kościelna)
- własność miejska
- własność szlachecka



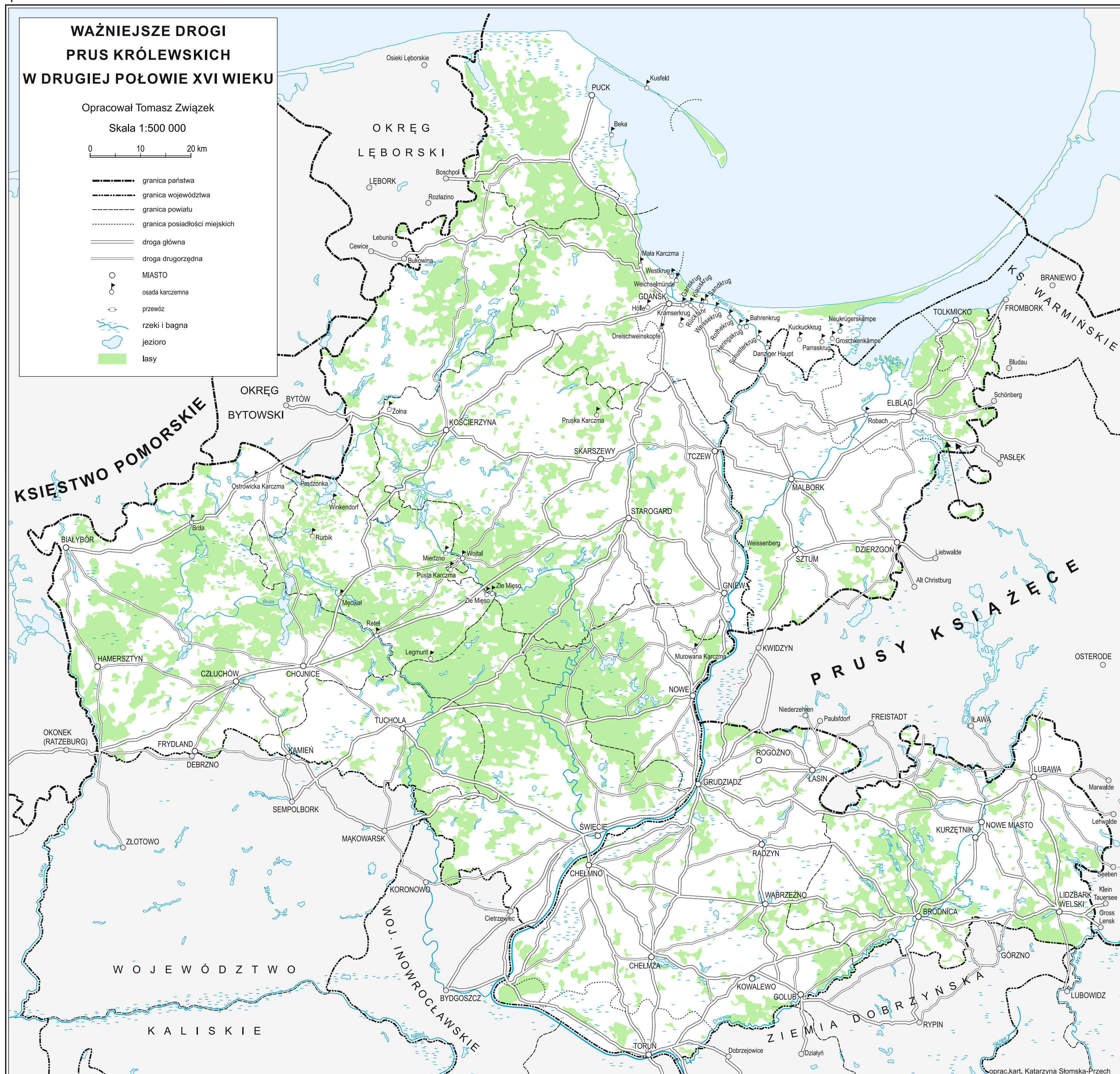
WAŻNIEJSZE DROGI PRUS KRÓLEWSKICH W DRUGIEJ POŁOWIE XVI WIEKU

Opracował Tomasz Związek

Skala 1:500 000

0 10 20 km

- granica państwa
- granica województwa
- granica powiatu
- granica posiadłości miejskich
- droga główna
- droga drugorzędna
- MIASTO
- osada karczemna
- przewóz
- rzeki i bagna
- jezioro
- lasy





- Rechtstadt**
- Ank - Ankerschmiedegasse
 - ARa - Altes Raas
 - Beu - Beutlergasse
 - Boo - Bootsmanngasse
 - Brg - Brockloosengasse
 - Bü - Büttelhof
 - Büt - Büttelgasse
 - Fsm - Fischmarkt
 - GHn - Große Hosennähergasse
 - Gld - Goldschmiedegasse
 - Hä - Häckergasse
 - Ju - Junkergasse
 - KHn - Kleine Hosennähergasse
 - K - Krämergasse
 - Law - Lawendelgasse
 - Mat - Matzkauschegasse
 - Neu - Neunaugengasse
 - Pet - Petersilengasse
 - Pf - Pfaffengasse
 - Prs - Priestergasse
 - Ros - Rosengasse
 - Sch - Scharmachergasse
 - Se - Seifengasse
 - Sri - Scheibenrittergasse
 - Zie - Ziegengasse
 - Zwi - Zwirngasse

Altstadt

- Ads - An der Schneidemühle
- Bur - Burggrafenstrasse
- GrM - Große Mühlengasse
- GrN - Große Nonnengasse
- HbG - Halbengasse
- KIM - Kleine Mühlengasse
- KIN - Kleine Nonnengasse
- KsM - Kaschubische Markt
- Mal - Malergasse
- Nät - Nättergasse
- Och - Ochsengasse
- Ölm - Ölmühlengasse
- StB - Sankt Bartholomäikirchengasse
- StE - Sankt Elisabethkirchengasse
- We - Weissmönchekirchengasse

oprac. kart. Dawid Maciuszek

Rechtstadt

- 1 Kościół Mariacki
- 2 Ratusz Głównego Miasta
- 3 Dwór Artusa
- 4 Stary Dom Ławy
- 5 Apteka Miejska
- 6 Ławy rzeźnicze
- 7 Katolicka plebania kościoła Mariackiego
- 8 Szkoła Mariacka
- 9 Dom cechowy krawców
- 10 Dom cechowy żeglarczy
- 11 Wielki Żuraw
- 12 Kościół św. Jana
- 13 Szkoła św. Jana
- 14 Targ Rybny
- 15 Szopa strażacka
- 16 Szpital i kościół Św. Ducha
- 17 Rakarnia głównomiejska
- 18 Kościół i klasztor Dominikanów
- 19 Siedziba i ogród strzelecki bractwa św. Erazma
- 20 Dom cechowy producentów żytniego pieczywa
- 21 Łażnia
- 22 Apteka
- 23 Dom cechowy kuśnierzy
- 24 Dwór bractwa św. Jerzego
- 25 Więzienie głównomiejskie w Zespole Przedbramia ul. Długiej
- 26 Szopa strażacka
- 27 Dwór miejski
- 75 Apteka

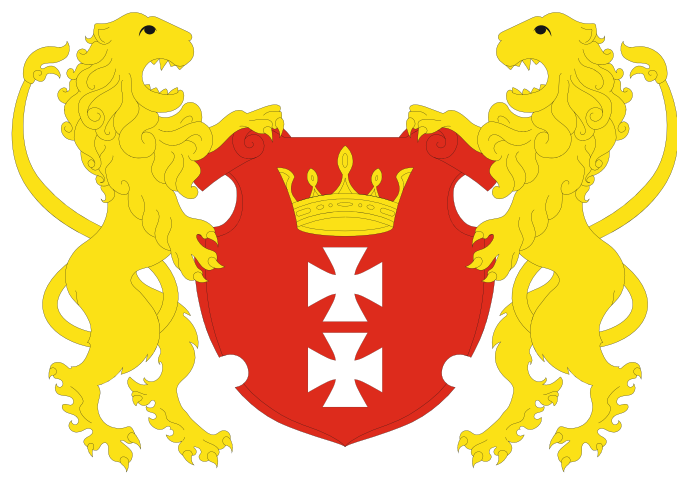
Altstadt

- 28 Ratusz Starego Miasta
- 29 Więzienie staromiejskie
- 30 Dwór miejski Starego Miasta
- 31 Kościół i klasztor Karmelitów
- 32 Kościół i szpital św. Elżbiety
- 33 Sierociniec
- 34 Dom cechowy bednarzy
- 35 Przetapialnia srebra
- 36 Olejarnia
- 37 Papiernia, d. Miedzarnia
- 38 Rzeźnia staromiejska
- 39 Apteka
- 40 Kaszarnia
- 41 Szopa strażacka
- 42 Szopa strażacka
- 43 Polemia
- 44 Ławy chlebowe
- 45 Dom cechowy stolarzy
- 46 Wielki Młyn
- 47 Folusz
- 48 Łażnia
- 49 Młyn garbarski
- 50 Spichlerz
- 51 Kościół św. Katarzyny
- 52 Szkoła św. Katarzyny
- 53 Kierat koński
- 54 Kościół i klasztor Brygidek
- 55 Kaplica pokutnic
- 56 Ławy rzeźnicze
- 57 Tartak
- 58 Młyn prochowy

- 59 Dom zarazy
- 60 Targ rybny
- 61 Dom cechowy rybaków
- 62 Dom cechowy tokarzy
- 63 Dom cechowy bursztynników
- 64 Dom cechowy płócienników
- 65 Ramy sukienne
- 66 Olejarnia
- 67 Kościół i szpital św. Jakuba
- 68 Kościół św. Bartłomieja
- 69 Szkoła św. Bartłomieja
- 70 Szopa strażacka
- 71 Szopa strażacka
- 72 Ramy producentów wąskiego sukna
- 73 Łażnia
- 74 Ramy producentów szerokiego sukna

Vorstadt

- 76 "Zbrojownia" i szopa strażacka
- 77 Dwór szewców
- 78 Kaplica św. Anny
- 79 Kościół Świętej Trójcy
- 80 Gimnazjum Akademickie
- 81 Jatk rzeźnicze Starego Przedmieścia
- 82 Kościół św. Piotra i Pawła
- 83 Szkoła



Skala 1:10 000

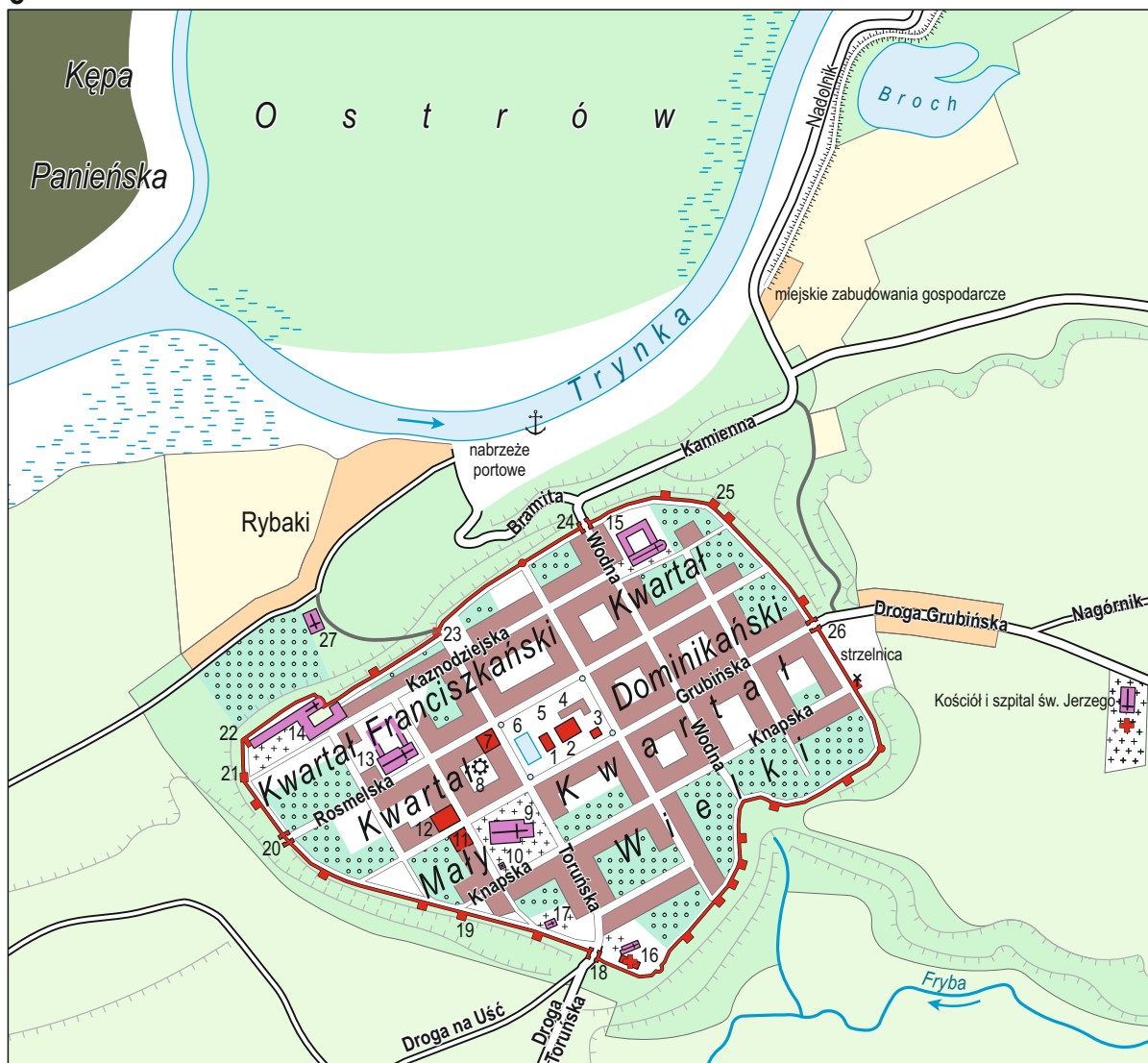
0 500 m

- zabudowa miasta
- zabudowa przedmieść
- zabudowa wiejska
- użytki ogrodowo-polne
- role
- ogrody
- pastwiska, łąki, nieużytki
- lasy
- suche fosy
- bagna, mokradła
- most kanalu wodnego
- przepust wałowy
- śluz
- przegrody wodne
- prom
- grobie
- mosty
- mosty tymczasowe
- mostki, przepusty mostowe
- mury
- ogrodzenia
- baszty
- bramy
- furty
- szpitale
- kaplice
- młyny
- żurawie
- tereny stoczniowe
- wiatrak
- wały, umocnienia ziemne
- skarpy

CHEŁMNO W DRUGIEJ POŁOWIE XVI WIEKU

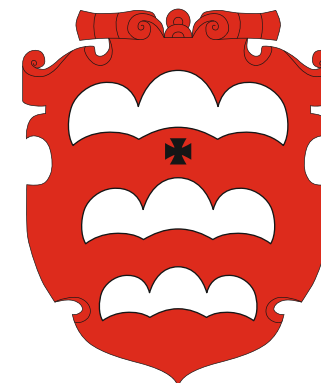
Opracował Marek G. Zieliński

6



oprac. kart. Dawid Maciusek

- | | | |
|--------------------------------|-------------------------------------|--------------------------|
| 1 Ratusz | 10 Ossarium | 19 Baszta Prochowa |
| 2 Pakusz | 11 Plebania | 20 Brama Biskupia |
| 3 Kordegarda | 12 Akademia Chełmińska | 21 Baszta Merseburska |
| 4 Jatki | 13 Kościół i klasztor Franciszkanów | 22 Wieża Mściwoja |
| 5 Pręgierz | 14 Opactwo Benedyktynek | 23 Furta Rybacka |
| 6 Fyca (basen przeciwpożarowy) | 15 Kościół i klasztor Dominikanów | 24 Brama Wodna |
| 7 Dwór Artusa | 16 Kościół i szpital Świętego Ducha | 25 Baszta Dominikańska |
| 8 Młyn koński | 17 Kościół św. Marcina | 26 Brama Grubińska |
| 9 Kościół farny | 18 Brama Toruńska | 27 Kościół św. Agnieszki |



Skala 1:10 000

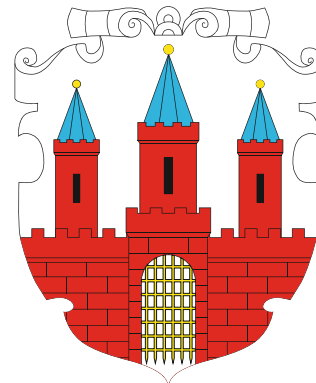
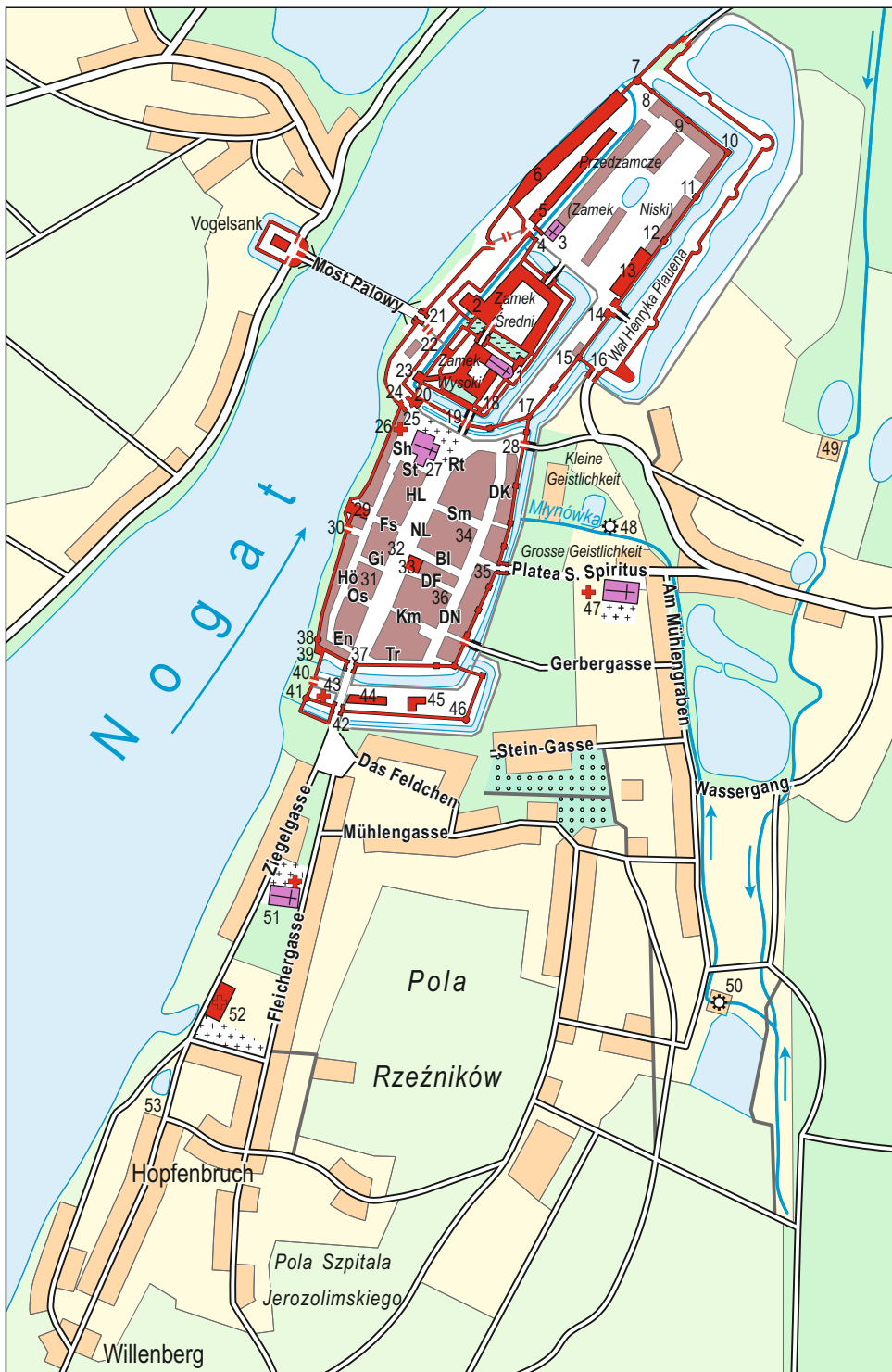


- | | |
|----------------------------|---------------|
| zabudowa miejska | mury |
| zabudowa przedmieść | baszty, wieże |
| użytki ogrodowo-polne | bramy |
| role | furty |
| pastwiska, łąki, nieużytki | groble |
| ogrody | skarpy |
| lasy | wiatraki |
| bagna, mokradła | młyny |
| cmentarze | studnie |
| ossarium | port |
| szpitale | |

MALBORK W DRUGIEJ POŁOWIE XVI WIEKU

7

Opracował Wiesław Sierdzan



Skala 1:10 000



- | | | | |
|--|----------------------------|--|-------------------|
| | zabudowa miejska | | młyny |
| | zabudowa przedmiejska | | szpitale |
| | użytki ogrodowo-polne | | mosty |
| | role | | mostki, przepusty |
| | pastwiska, łąki, nieużytki | | mury |
| | ogrody | | ogrodzenia |
| | cmentarze | | baszty |
| | | | bramy |
| | | | furty |

- Bl – Bechlergasse
- DF – Die Fleischbänke
- DK – Der Kratzhammer
- DN – Die Neustadt
- En – Entengasse
- Fs – Fischergasse
- Gi – Gildegasse
- HL – Hohe Lauben
- Hö – Höckergasse
- Km – Kuhemanngasse
- NL – Niedere Lauben
- Os – Ochsgasse
- Rt – Rittergasse
- Sh – Schuhgasse
- Sm – Schmiedegasse
- St – Das Stiegel
- Tr – Tragergasse

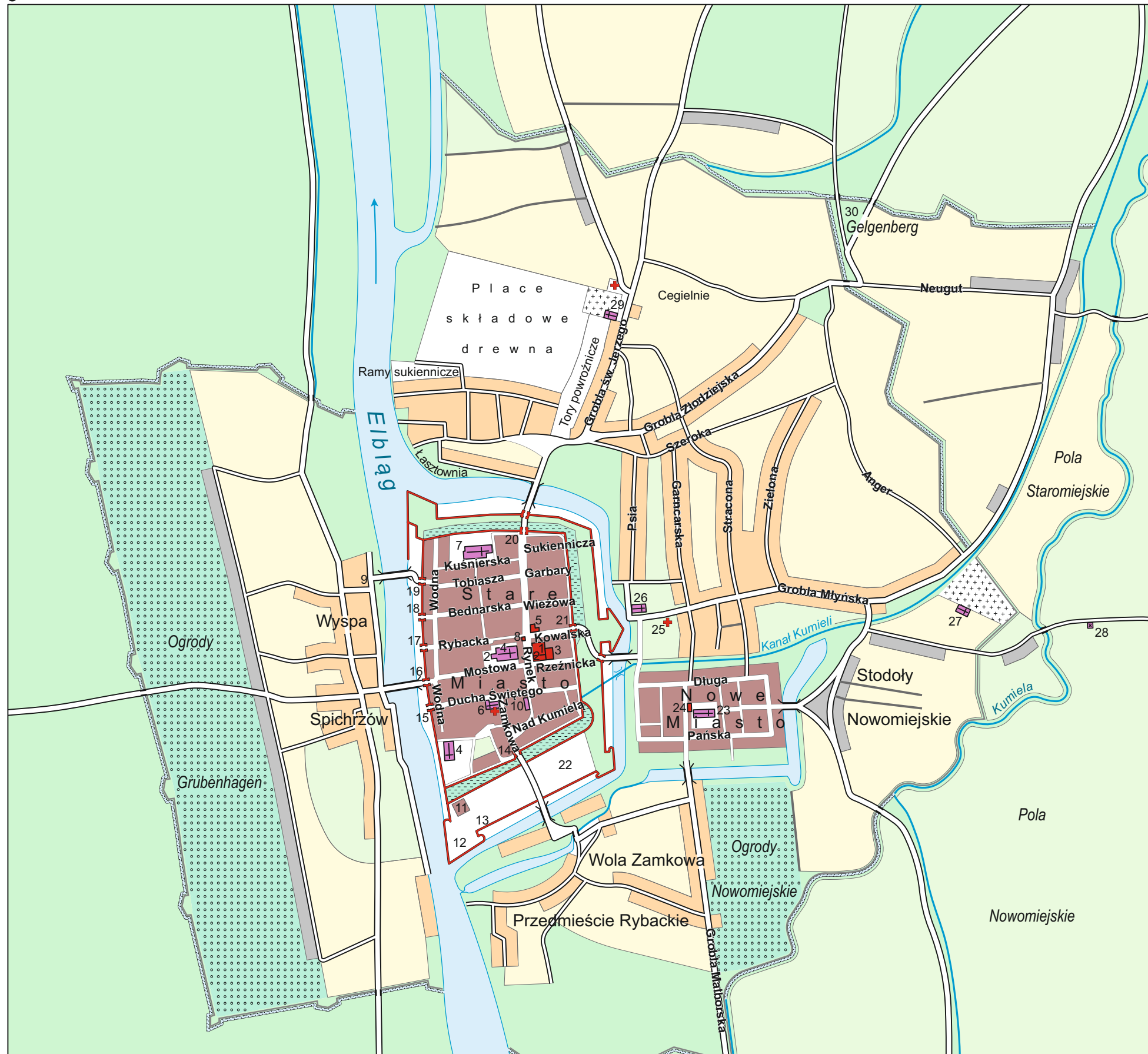
oprac. kart. Dawid Maciuszek

- | | | |
|---|--|---|
| 1 Kościół Najświętszej Maryi Panny | 18 Wieża Dytrycha | 36 Ławy mięsne |
| 2 Pałac Wielkich Mistrzów | 19 Die Pforte | 37 Brama Mariacka / Marienthor / Stumhsthor |
| 3 Kościół św. Wawrzyńca z cmentarzem | 20 Baszta Sperlinek / Wróbla | 38 Wieża Mieszcząńska |
| 4 Brama św. Wawrzyńca | 21 Brama i Baszty Mostowe | 39 Łaźnia |
| 5 Łaźnia | 22 Brama św. Mikołaja | 40 Brama Tranktor |
| 6 Kornhaus / Magazyn Zbożowy | 23 Dansker | 41 Recketurm |
| 7 Baszta Modra / Wieża Maślankowa | 24 Brama Szpitalna | 42 Brama Przewozowa / Fahrtor |
| 8 Baszta Kęsa | 25 Słodownia | 43 Szpital św. Elżbiety / Bractwa Ubogich |
| 9 Baszta Zegarowa | 26 Gotteskeller / Szpital Boża Piwnica | 44 Słodownia (Malzhaus) |
| 10 Baszta Szarysz | 27 Kościół farny św. Jana Chrzciciela | 45 Spichlerz (Speicher) |
| 11 Baszta Trójścienna / Sześcioboczna | 28 Brama Piaskowa | 46 Wieża Blumiego |
| 12 Baszta Prochowa | 29 Szkoła Łacińska | 47 Kościół i szpital św. Ducha |
| 13 Zeughaus (Zbrojownia) | 30 Furta Rybacka | 48 Młyn dolny |
| 14 Brama Snycerska z Basztą Wójtowską i Basztą Podstarością | 31 Gildia | 49 Cegielnia |
| 15 Baszta Nad Piekarnią | 32 Ławy chlebowe | 50 Młyn średni |
| 16 Nowa Brama | 33 Ratusz | 51 Kościół i cmentarz św. Jerzego |
| 17 Baszta Ku Miastu | 34 Steinkrug | 52 Szpital Jerozolimski |
| | 35 Brama Środkowa / Garncarska | 53 Cegielnia |

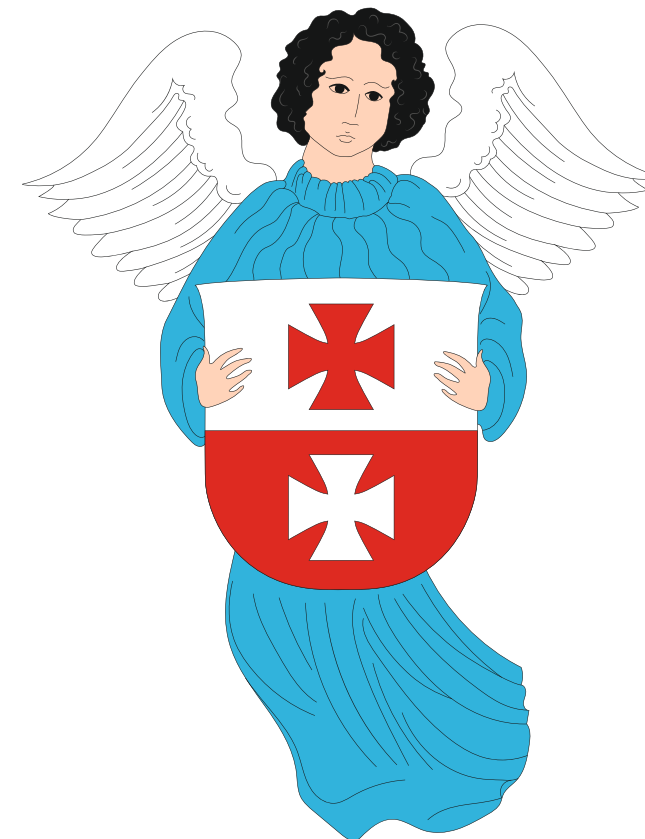
ELBLĄG W DRUGIEJ POŁOWIE XVI WIEKU

Opracował Roman Czaja

8



oprac. kart. Dawid Maciuszek



Skala 1:10 000



- | | |
|----------------------------|---------------------------|
| zabudowa miasta | mosty |
| zabudowa przedmieść | mostki, przepusty mostowe |
| zabudowa wiejska | mury |
| użytki ogrodowo-połne | ogrodzenia, umocnienia |
| role | bramy |
| ogrody | szpitale |
| pastwiska, łąki, nieużytki | kaplice |
| suche fosy | cmentarze |
| most kanału wodnego | |

- | | |
|---------------------------------------|-----------------------------------|
| 1 Ratusz | 16 Brama Mostowa / Brücktor |
| 2 Sukiennice | 17 Brama Rybacka / Fischertor |
| 3 Jatki | 18 Brama Bednarska / Böttchertor |
| 4 Kościół św. Mikołaja | 19 Brama Tobiasza / Tobiastor |
| 5 Dwór Artusa | 20 Brama Targowa / Marktort |
| 6 Szpital Ducha Św. | 21 Brama Kowalska / Schmiedetor |
| 7 Kościół NMP | 22 Wozownia |
| 8 Waga | 23 Kościół Trzech Królów |
| 9 Pakownia | 24 Ratusz nowomiejski |
| 10 Zbór kalwiński | 25 Szpital św. Elżbiety |
| 11 Gimnazjum | 26 Kościół św. Jakuba |
| 12 Stodownia | 27 Kaplica i cmentarz św. Anny |
| 13 Wapiennik | 28 Kaplica św. Jerzego |
| 14 Brama Zamkowa / Burgtor | 29 Kościół i szpital Bożego Ciała |
| 15 Brama Ducha Św. / Heilig-Geist-Tor | 30 Szubienica |