

# WOJEWÓDZTWO PODLASKIE W DRUGIEJ POŁOWIE XVI WIEKU

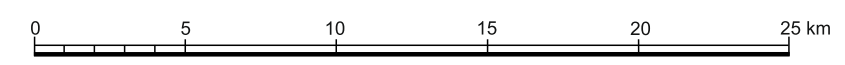


herb województwa podlaskiego

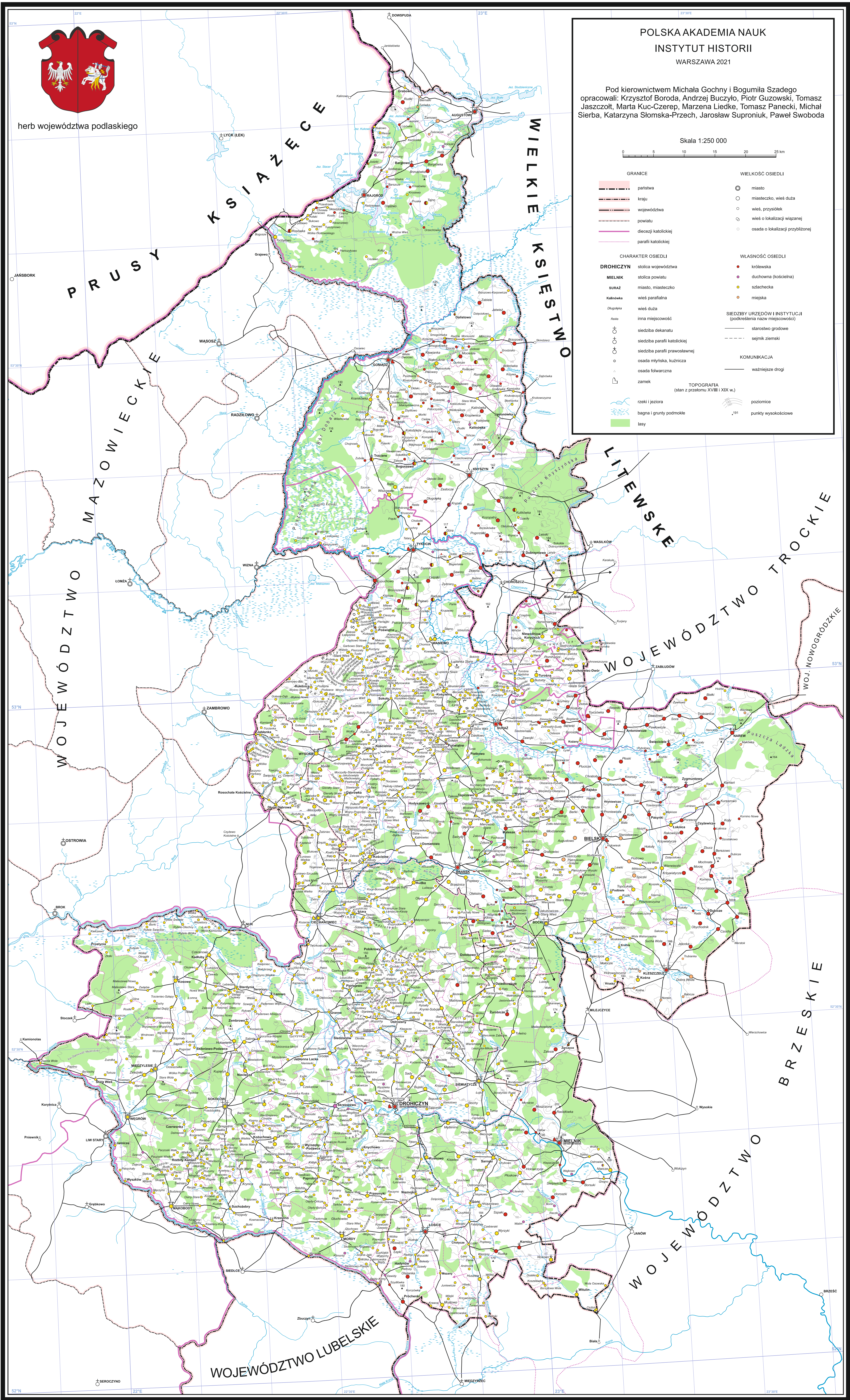
POLSKA AKADEMIA NAUK  
INSTYTUT HISTORII  
WARSZAWA 2021

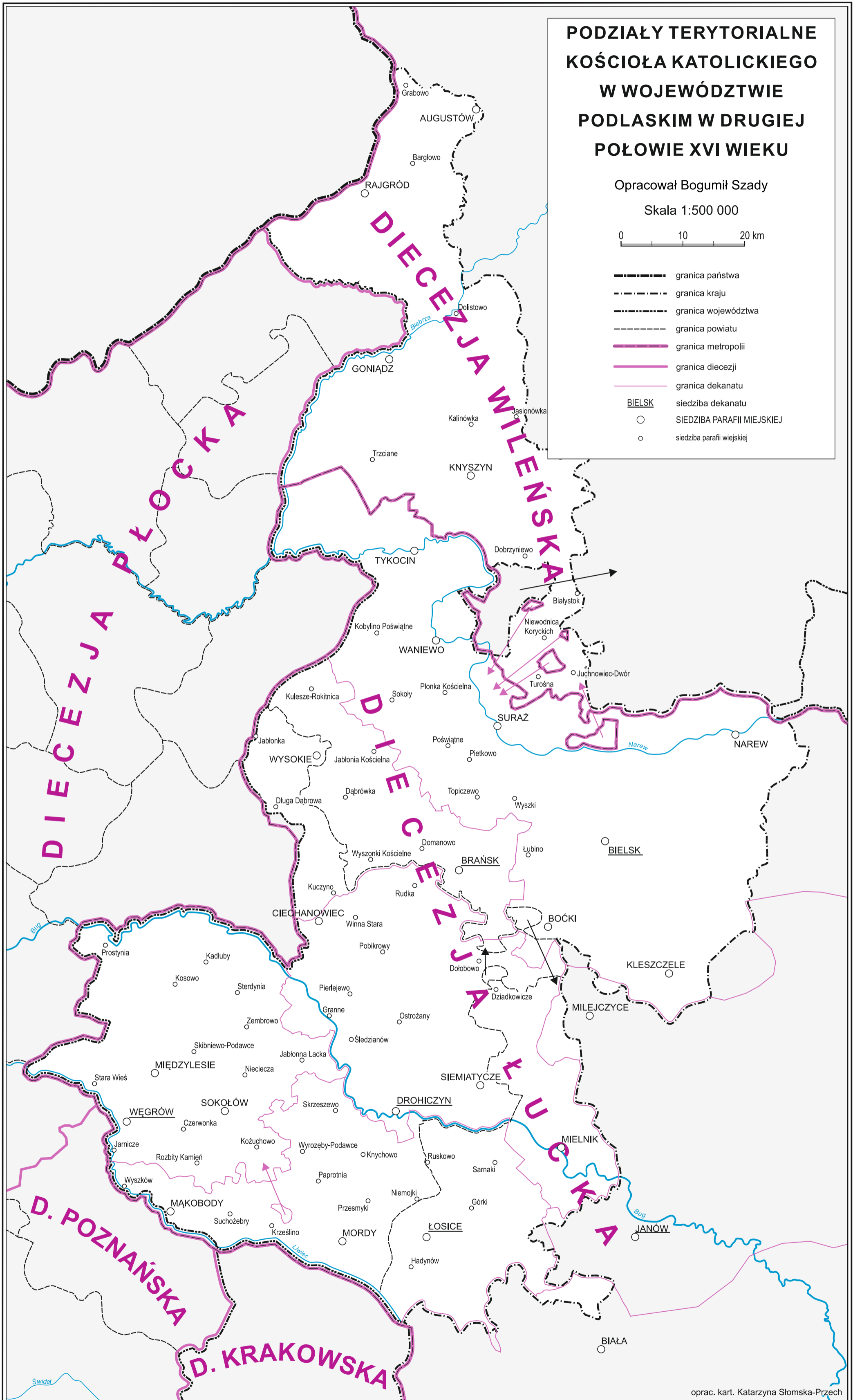
Pod kierownictwem Michała Gochny i Bogumiła Szadego  
opracowali: Krzysztof Boroda, Andrzej Buczyło, Piotr Guzowski, Tomasz Jaszczółt, Marta Kuc-Czerep, Marzena Liedke, Tomasz Panecki, Michał Sierba, Katarzyna Słomska-Przech, Jarosław Supruniuk, Paweł Swoboda

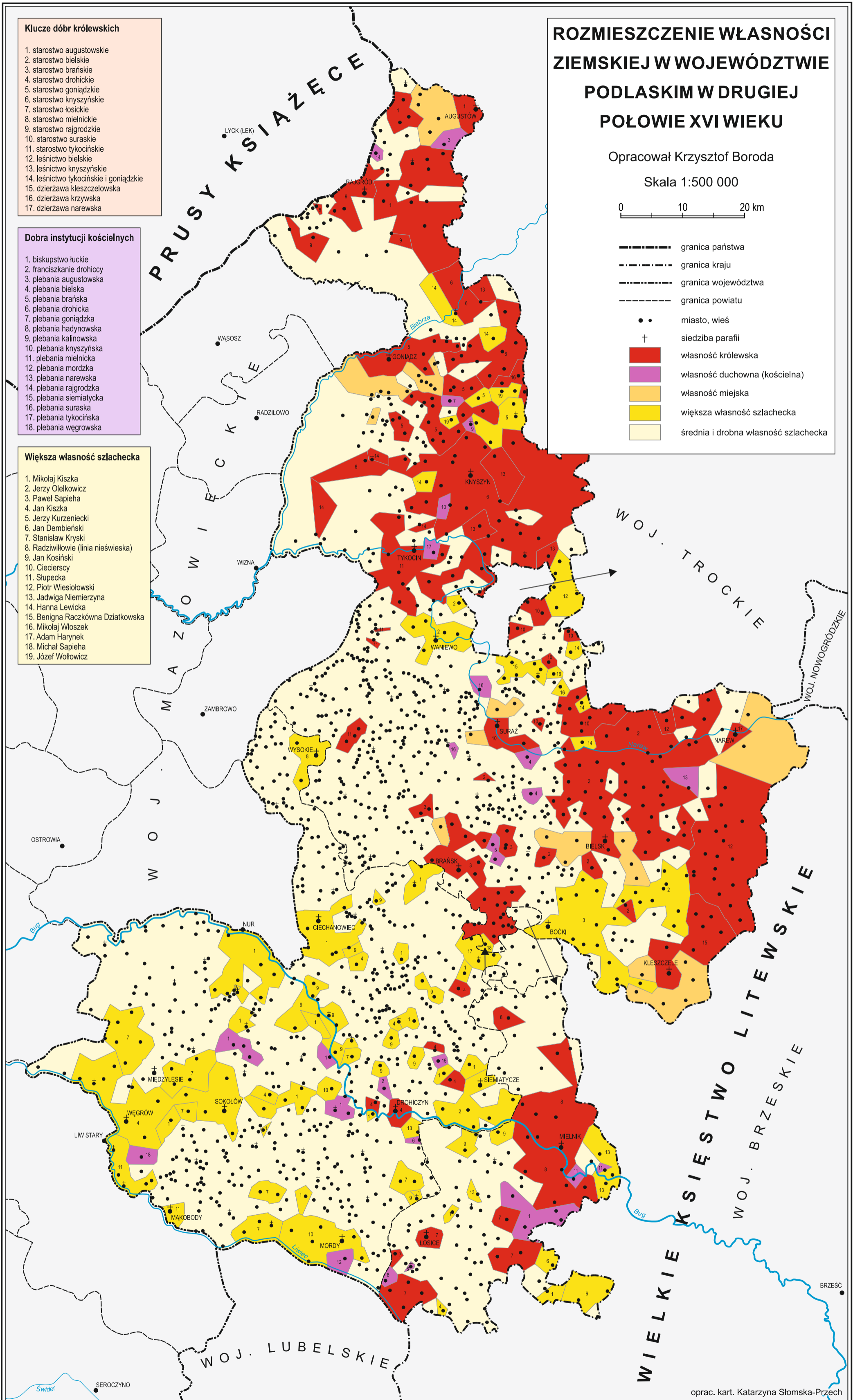
Skala 1:250 000

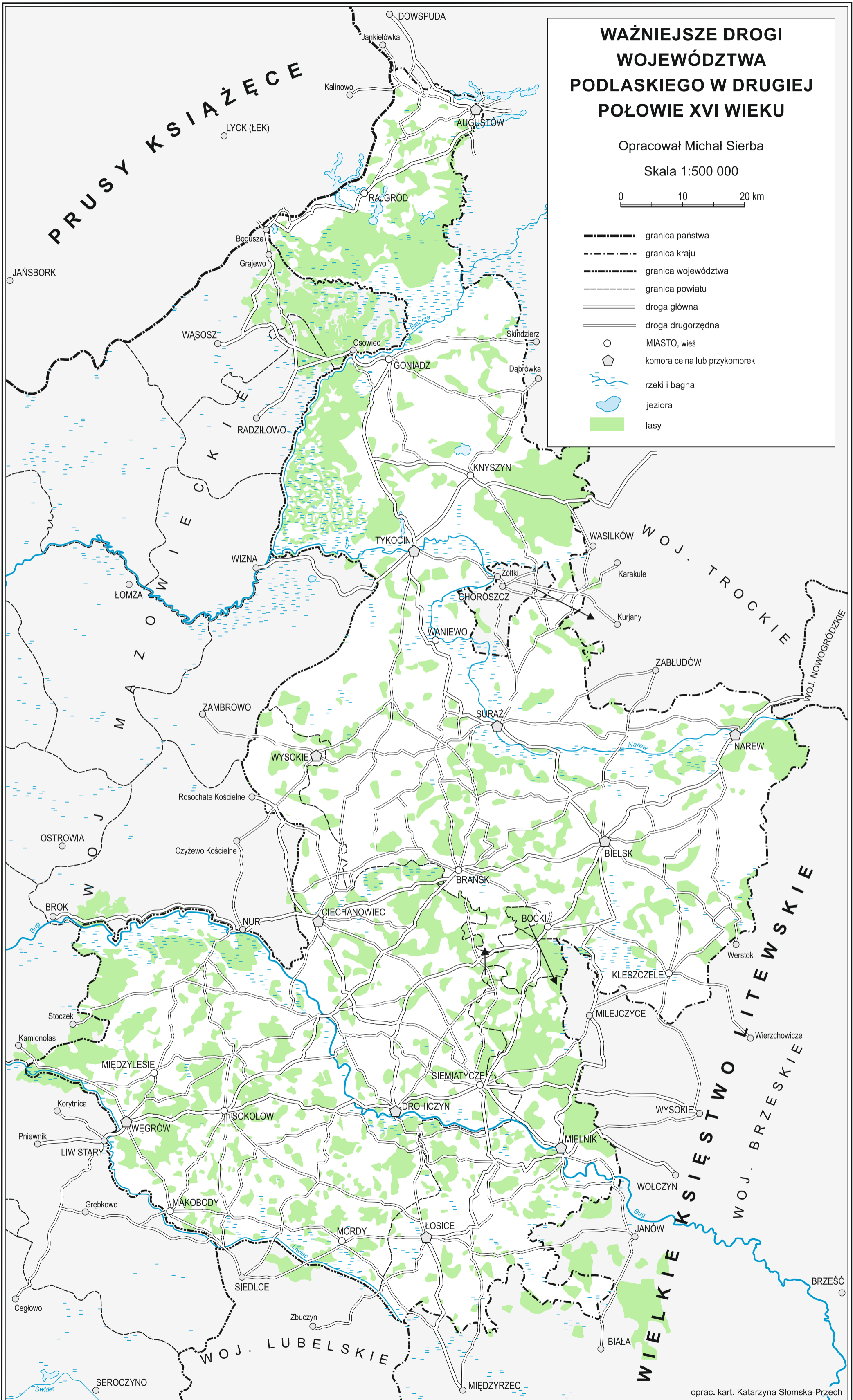


|                                      |   |
|--------------------------------------|---|
| <b>GRANICE</b>                       | <b>WIELKOŚĆ OSIEDLI</b>   |
| — państwa                            | ● miasto  |
| — kraju                              | ○ miasteczko, wieś duża   |
| — województwa                        | ○ wieś, przysiółek  |
| — powiatu                            | ○ wieś o lokalizacji wiązanej   |
| — diecezji katolickiej               | ○ osada o lokalizacji przybliżonej  |
| — parafii katolickiej                |   |
| <b>CHARAKTER OSIEDLI</b>             | <b>WŁASNOŚĆ OSIEDLI</b>   |
| <b>DROHICZYN</b> stolica województwa | ● królewska   |
| <b>MIELNIK</b> stolica powiatu       | ● duchowna (kościelna)  |
| <b>SURAZ</b> miasto, miasteczko      | ● szlachecka  |
| Katolówka wieś parafialna            | ● miejska   |
| Długosza wieś duża                   |   |
| Ręka inna miejscowość                | <b>SIĘDZIBY URZĘDÓW I INSTYTUCJI</b><br>(podkreślenia nazwy miejscowości) |
| ☉ siedziba dekanatu                  | — starostwo grodowe   |
| ☉ siedziba parafii katolickiej       | --- sejmik ziemski  |
| ☉ siedziba parafii prawosławnej      | <b>KOMUNIKACJA</b>  |
| ○ osada młyńska, kuźnicza            | — najważniejsze drogi   |
| ○ osada folwarczna                   |   |
| 🏰 zamek                              | <b>TOPOGRAFIA</b><br>(stan z przełomu XVIII i XIX w.)                     |
|                                      | — pozycje   |
|                                      | 191 punkty wysokościowe   |
|                                      | — rzeki i jeziora   |
|                                      | — bagna i grunty podmokłe   |
|                                      | — lasy  |





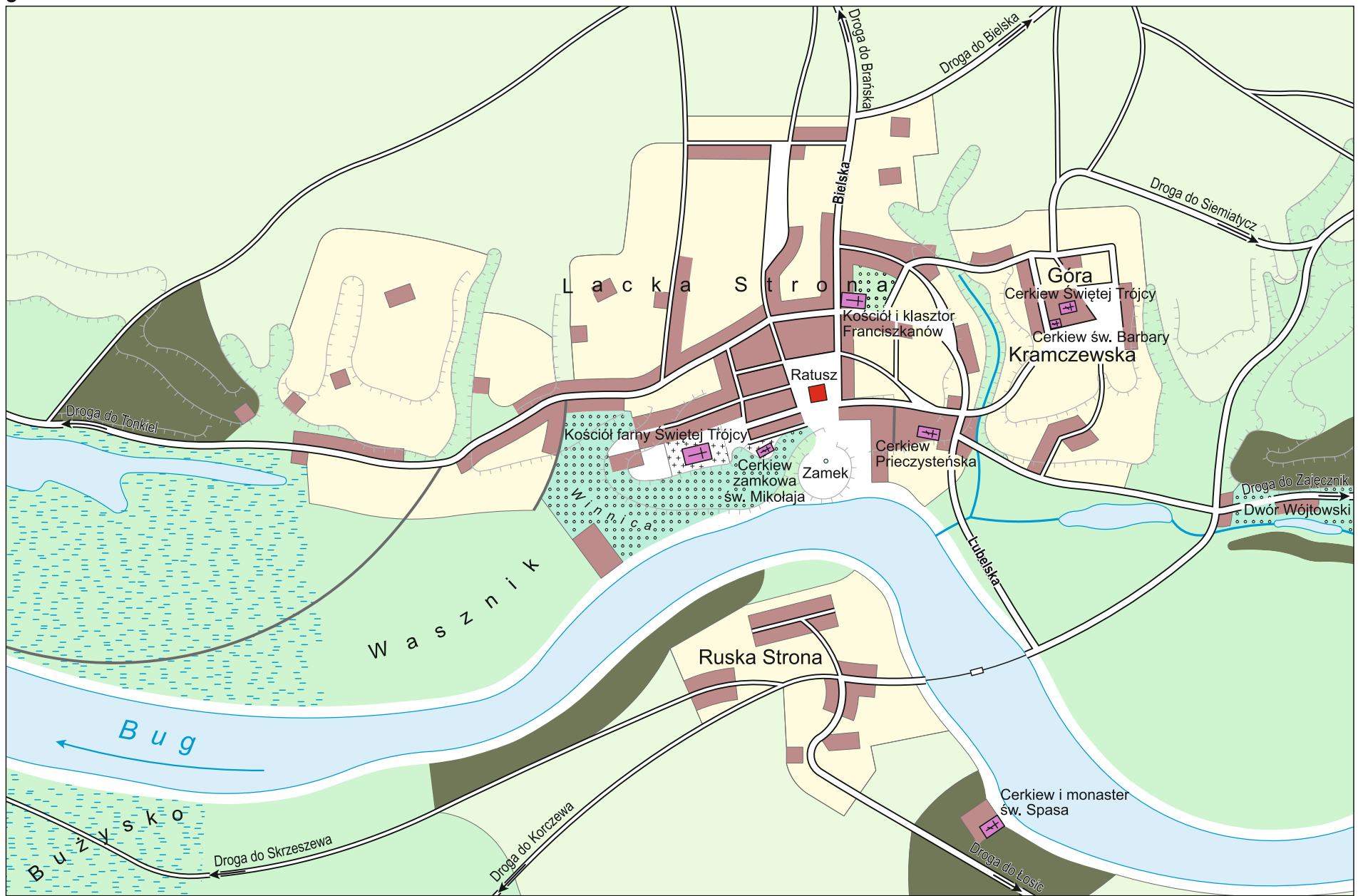




# DROHICZYN W DRUGIEJ POŁOWIE XVI WIEKU











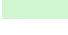

Opracował Tomasz Jaszczółt

5



oprac. kart. Dawid Maciusek



- |   |                            |   |           |
|---|----------------------------|---|-----------|
|  | zabudowa miasta            |  | lasy      |
|  | zabudowa przedmieść        |  | cmentarze |
|  | użytki ogrodowo-polne      |  | studnie   |
|  | ogrody                     |  | skarpy    |
|  | role                       |  | prom      |
|  | pastwiska, łąki, nieużytki |   |           |
|  | bagna, podmokłości         |   |           |

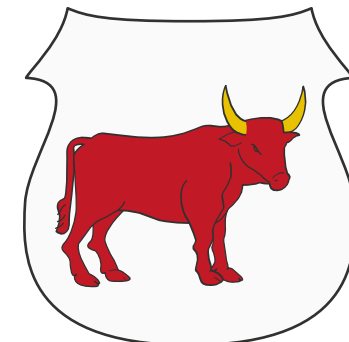
Skala 1:10 000



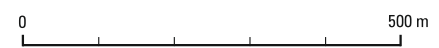
# BIELSK PODLASKI W 1563 ROKU

Opracował Michał Sierba

6



Skala 1:10 000



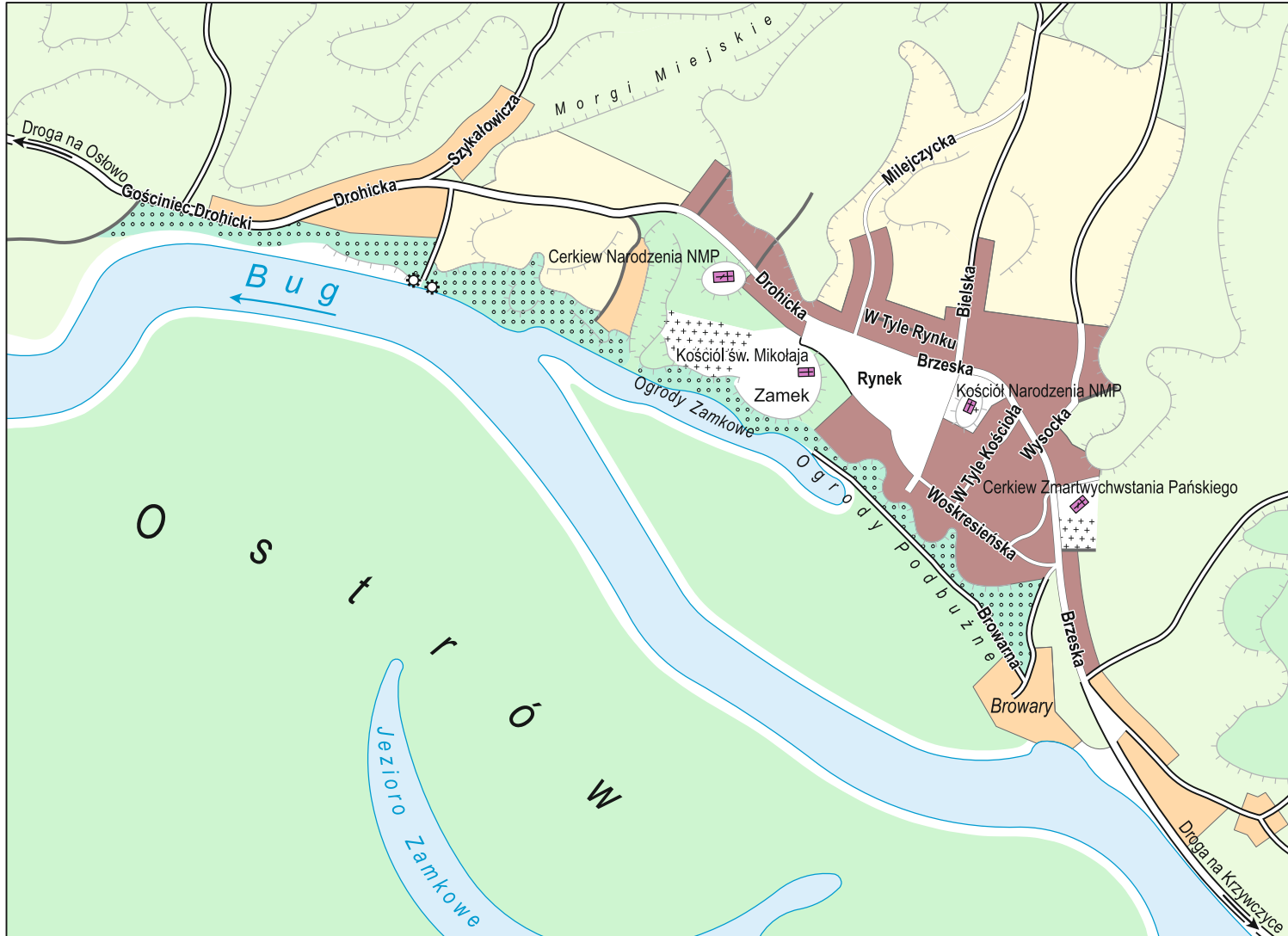
- zabudowa miejska
- użytki ogrodowo-polne
- role
- pastwiska, łąki, nieużytki
- lasy
- bagna, mokradła
- +++++ cmentarze
- ⚙ młyny
- + szpitale
- mosty
- mostki, przepusty

oprac. kart. Dawid Maciuszek

# MIELNIK W DRUGIEJ POŁOWIE XVI WIEKU

Opracował Andrzej Buczyło

7



oprac. kart. Dawid Maciuszek



Skala 1:10 000

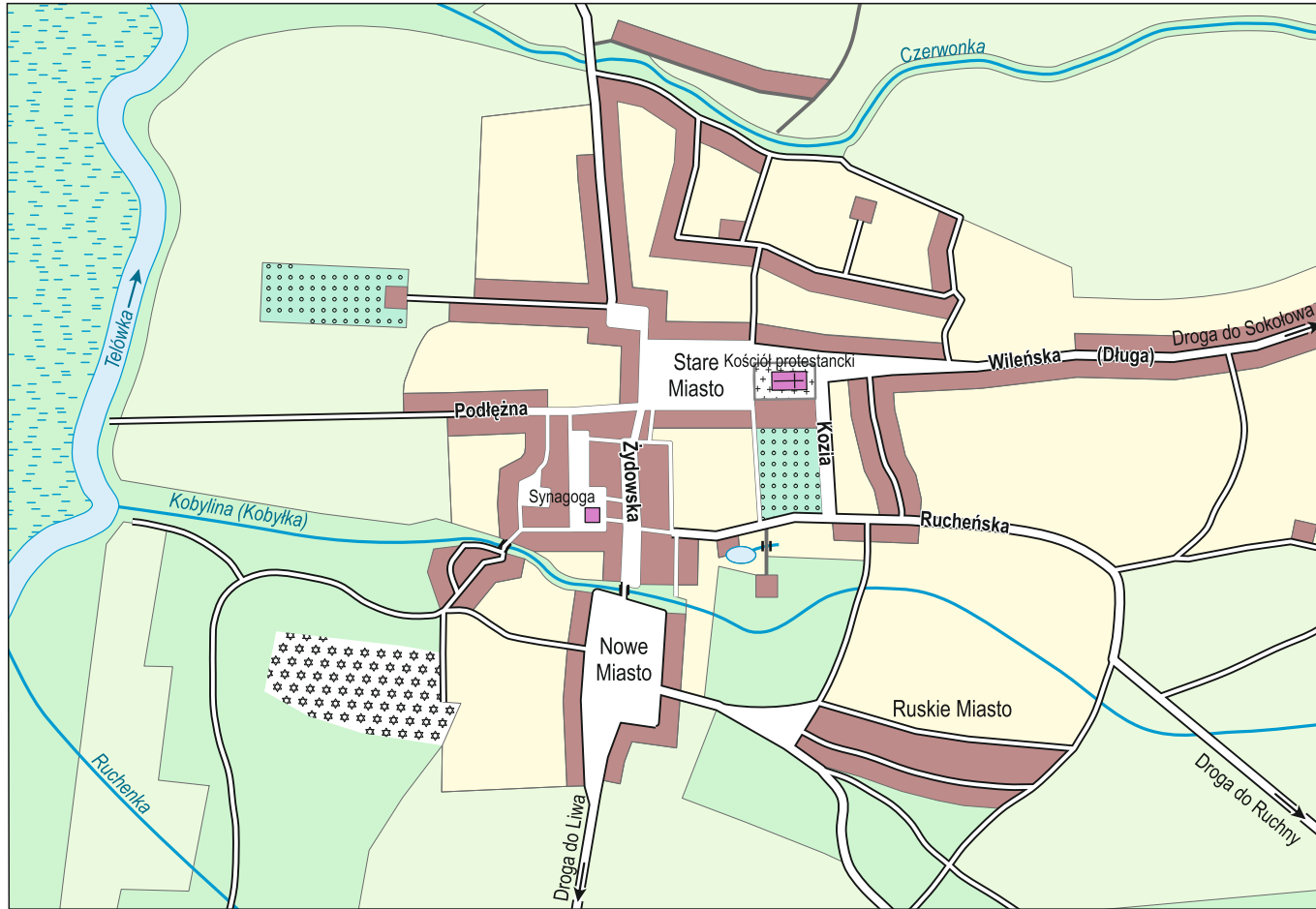


- |   |                            |   |           |
|---|----------------------------|---|-----------|
|  | zabudowa miejska           |  | skarpę    |
|  | zabudowa przedmieść        |  | młyny     |
|  | użytki ogrodowo-polne      |  | cmentarze |
|  | ogrody                     |   |           |
|  | role                       |   |           |
|  | pastwiska, łąki, nieużytki |   |           |

# WĘGRÓW W DRUGIEJ POŁOWIE XVI WIEKU

Opracował Michał Gochna

8



oprac. kart. Dawid Maciuszek



Skala 1:10 000



- zabudowa miejska
- użytki ogrodowo-polne
- role
- pastwiska, łąki, nieużytki
- bagna, mokradła
- ogrody
- cmentarze
- ogrodzenia
- mostki, przepusty