

ROZSIEDLENIE LUDNOŚCI POLSKIEJ W KSIĘSTWIE CIESZYŃSKIM.

LA REPARTITION DE LA POPULATION POLONAISE DANS LA PRINCIPAUTÉ DE CIESZYN.

THE POLISH POPULATION IN THE PROVINCE OF TESCHEN.

Wydal. par prof. Wincenty Sikora. Publié par prof. Vincent Sikora. Edited by prof. V. Sikora.
Kraków, Cracovie, Cracow 1919.

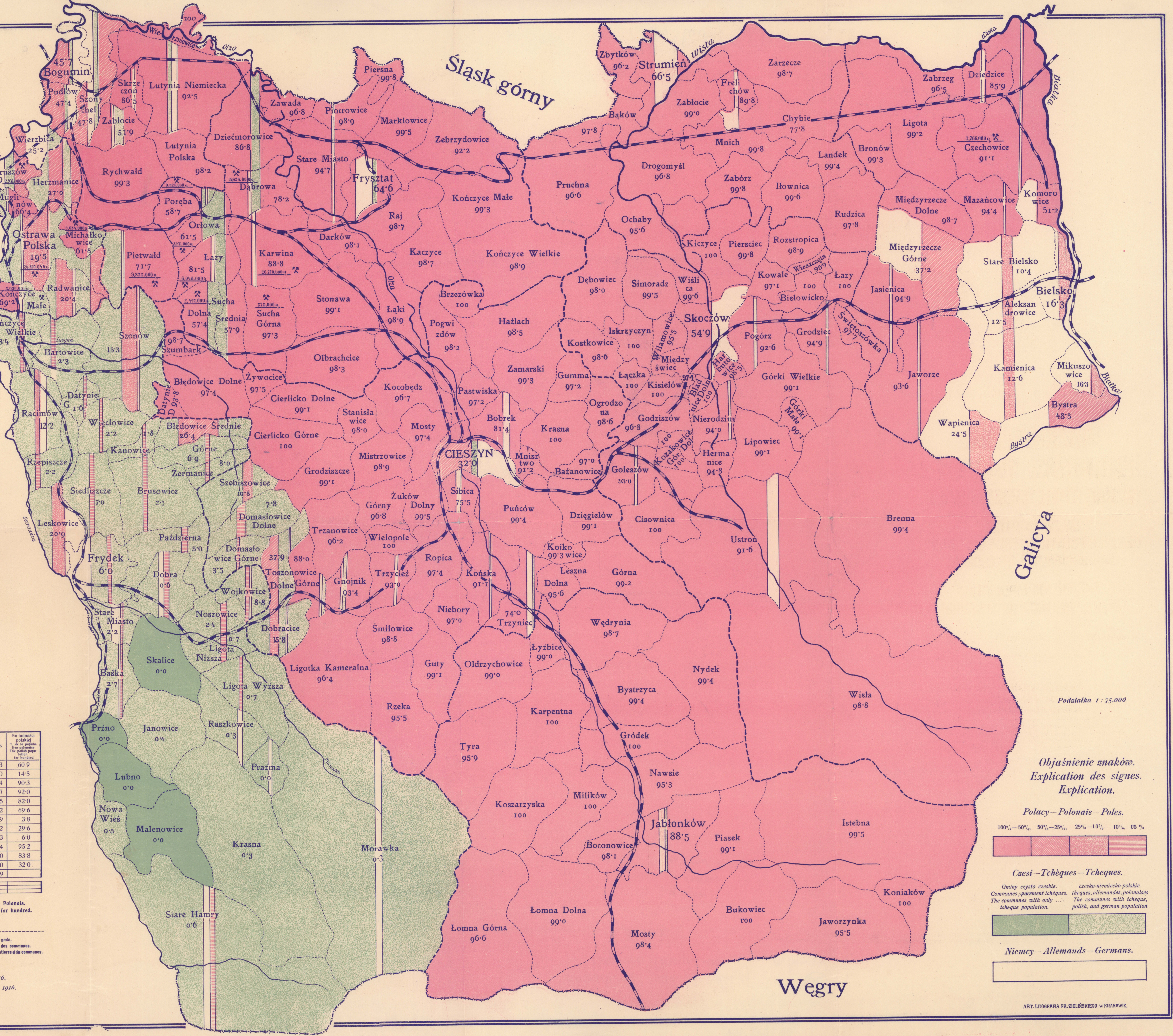
Ludność Księstwa Cieszyńskiego. Population de la Principauté de Cieszyn. The population of the Province of Teschen.

Powiaty sądowe i miasta	Ogółem	Niemcy	Czesi	Polacy	% ludności polskiej
Arrondissements judiciaires et villes	Totals	Allemands	Tchèques	Poles	The Polish population
The judicial districts and towns					for hundred
Bielsko	28400	10559	146	17323	60.9
Miasto Bielsko	16597	13540	94	2470	14.5
Strumięń	14775	963	109	13364	90.3
Skoczów	32418	2255	151	29747	92.0
Frysztat	64056	3336	6372	52545	82.0
Bogumin	30151	4943	3342	19182	69.6
Frydek	41981	971	39112	1639	3.8
Ostrava Polska	40908	2955	25840	12112	29.6
Miasto Frydek	9037	3362	4981	543	6.0
Jablónków	28987	773	86	27614	95.2
Cieszyn	43463	2073	4270	36430	83.8
Miasto Cieszyn	18581	10510	1050	5950	32.0
	369354	56240	85553	218869	

Cyfrы, umieszczone pod nazwą gmin, oznaczają % Polaków.
Les chiffres mentionnés sous la rubrique des communes représentent le % des Polonais.
The numbers under the names of the communes signify the Polish population for hundred.

Granice kraju. Granice powiatów sądowych. Granice powiatów politycznych. Granice gmin.
Frontières de pays. Limites des arrondissements jud. Limites des arrondissements pol. Limites des communes.
The frontiers of the province. The frontiers of the districts pol. The frontiers of the communes.

Liczyby podkreślone oznaczają produkcję węgla w roku 1910.
Les chiffres soulignés indiquent la production de houille en 1910.
The underlined figures stand for the output of coal in 1910.



Objaśnienie znaków.
Explication des signes.
Explication.

Polacy - Polonais - Poles.
100% - 50% - 25% - 25% - 10% - 10% - 05%
[Color swatches for Polish population percentages]

Czesi - Tchèques - Tcheques.
Gminy czysto czeskie. czesko-niemiecko-polskie.
Communes purement tchèques. tchèques, allemands, polonaises.
The communes with tcheque, tcheque population. polish, and german population
[Color swatches for Czech population]

Niemcy - Allemands - Germans.
[Color swatches for German population]