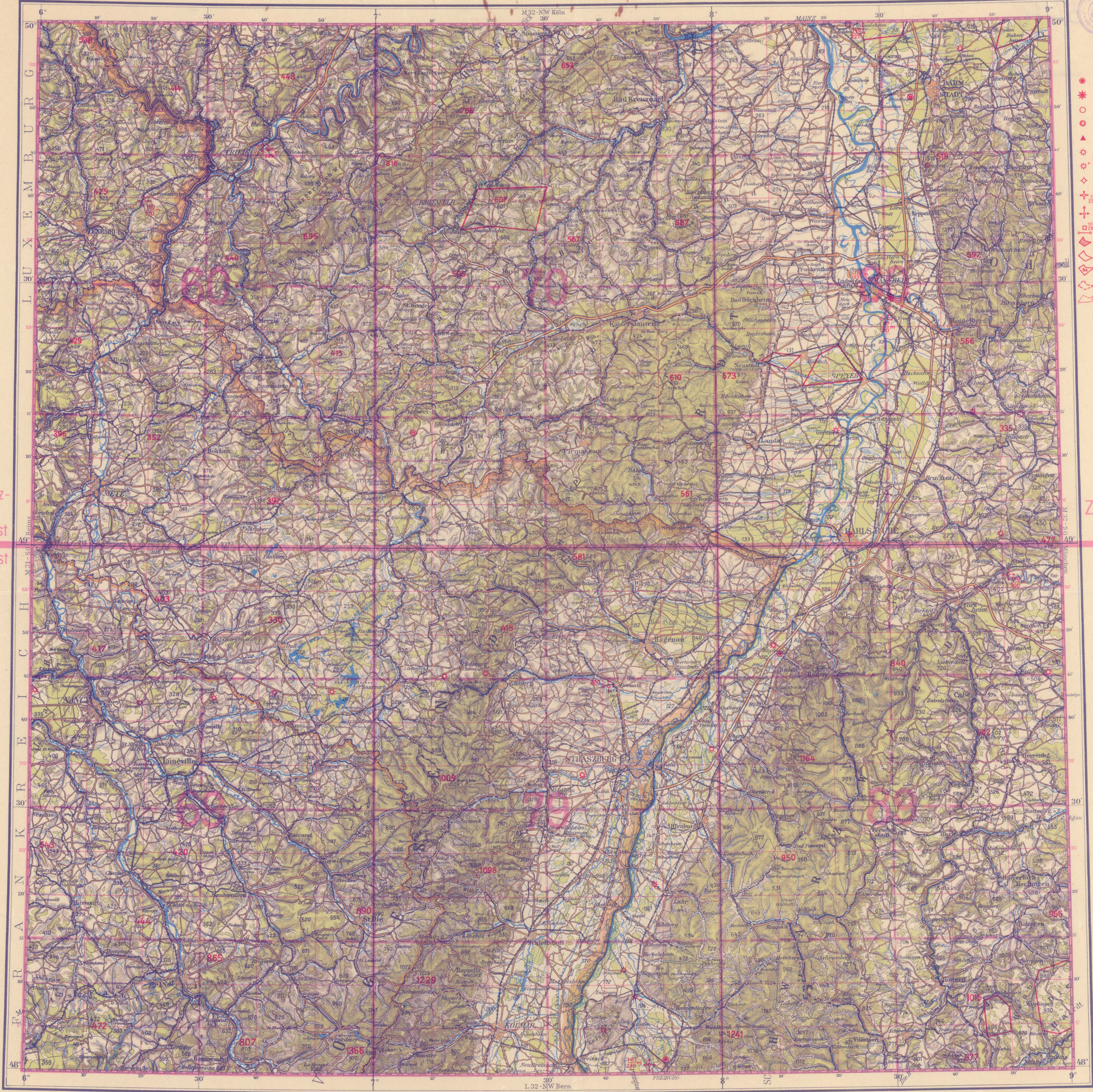


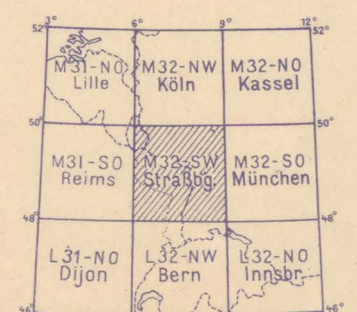
PANC.61/21



- Zeichenerklärung**
- Verkehrsflughafen
 - ✳ Verkehrsflughafen mit Nachtbeleuchtung
 - Landeplatz
 - Wasserflughafen
 - ▲ Militärflughafen
 - ⊕ Hauptstreckenfeuer (weiß)
 - ⊕ Hauptstreckenfeuer r: (rot)
 - ⊕ Nebenfeuer (weiß) r: (rot)
 - ⊕ Hohe Funkmasten (Höhenangabe über 75 m) (230 m über NN)
 - ⊕ Navigationsfeuer (R, F, D)
 - ⊕ Hohe Hindernisse (Höhenangabe über 100 m) (100 m über Grund) (230 m über NN)
 - ⊕ Sperrgebiet
 - ⊕ Luftfahrgebiet (Oberflugerbot)
 - ⊕ Luftfahrgebiet (Ballon- u. Drachen- aufsteige)
 - ⊕ Ständiges Blindfluggebiet
 - ⊕ Blindlandegebiet
- Hohe Hindernisse werden nur außerhalb geschlossener Ortschaften dargestellt

Zusatz-
zahl
05 ost
04 ost

Zusatzzahl
05 ost
04 ost



- Stationsarten**
- mehrgleisige Haupt u. vollst. Nebenbahn
 - eingleisige Haupt u. vollst. Nebenbahn
 - Kleinbahn u. schmalspurige Nebenbahn
 - Seilbahn
 - Reichsbahnbahnh., fertig u. im Bau
 - Reichsstraße
 - Straße IA
 - Straße IB
 - Fußweg
 - Reichsgrenze
 - ehemalige Grenze Elsaß-Lothringen
- Bergwerk & Schloß u. Ruine d. Ort.**
- Bergwerk
 - Schloß
 - Kapelle
 - Denkmal
 - Wald
 - Stumpf Moor
 - Sand, Watt
 - 615 Höhenzähler
 - 25 Niederungszähler

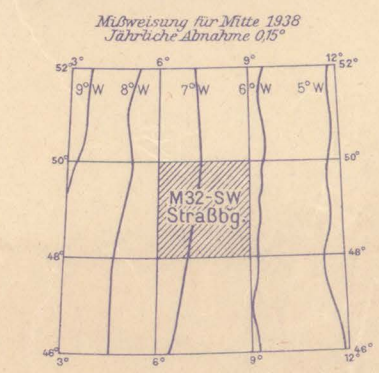
Maßstab 1 : 500 000

GOTHA : JUSTUS PERTHES

Nachträge November 1943
Stand der Bodenorganisation 15.10.43

- Städte über 5000 Einwohner
- Städte u. Ortschaften unter 5000 Einwohner
- Ortschaften n. Größe

Projektion : Bonnesche unächte Kegelprojektion; Berührungspunkt: 49° nördlicher Breite, Mittelmeridian 13° 30' östliche Länge



PANC.28/195