

49. *Salix rosmarinifolia* L. — Wierzba rokita

Gatunek eurosyberyjski. Ogromny jego zasięg obejmuje północne Włochy, Austrię, Węgry, Rumunię, Czechosłowację, północną Danię, południową Szwecję i Finlandię, zachodnie obszary RFN i NRD, Polskę, zachodnie i środkowe rejony Związku Radzieckiego oraz północną Mongolię i północno-zachodnie Chiny. Występuje od poziomu morza do dość znacznych wysokości, najwyższe stanowiska tej wierzby znane są bowiem z 3600 m n. p. m. — Terskij Alatau (Skvorzov, 1968, Ivy SSSR). Ogólny zasięg *S. rosmarinifolia* opracowany został przez A. Skvorzova (l. c.).

Wierzba rokita rośnie na terenie całego naszego kraju. Najwyżej położone stanowiska notowano w Tatrach — 910 m n. p. m. (Pawłowski, 1956, Flora Tatr, 1) oraz w Górcach — 760 m n. p. m. (Kornaś, 1957, Monogr. Bot., 5). Występuje na podmokłych łąkach, na obrzeżach torfowisk przejściowych i zarastających zbiorników wodnych, nierzadko w głębi widnych borów sosnowych oraz na piaskach. Na bardziej wilgotnych stanowiskach rośnie najczęściej w towarzystwie innych gatunków wierzby jak *S. aurita*, *S. cinerea*, *S. nigricans* i *S. pentandra*.

Mapa rozmieszczenia *S. rosmarinifolia* w Polsce nie była dotychczas opracowana.

This is an Eurosiberian species. Its enormous range covers northern Italy, Austria, Hungary, Romania, Czechoslovakia, northern Denmark, southern Sweden and Finland, western parts of East and West Germany, Poland, western and central parts of the USSR, northern Mongolia and northwestern China. It occurs from the sea level up to quite high elevations since it has been found to grow even at 3600 m in the Terskij Alatau (Skvorzov, 1968, Ivy SSSR). A map of the general range of *S. rosmarinifolia* has been published by A. Skvorzov (l. c.)

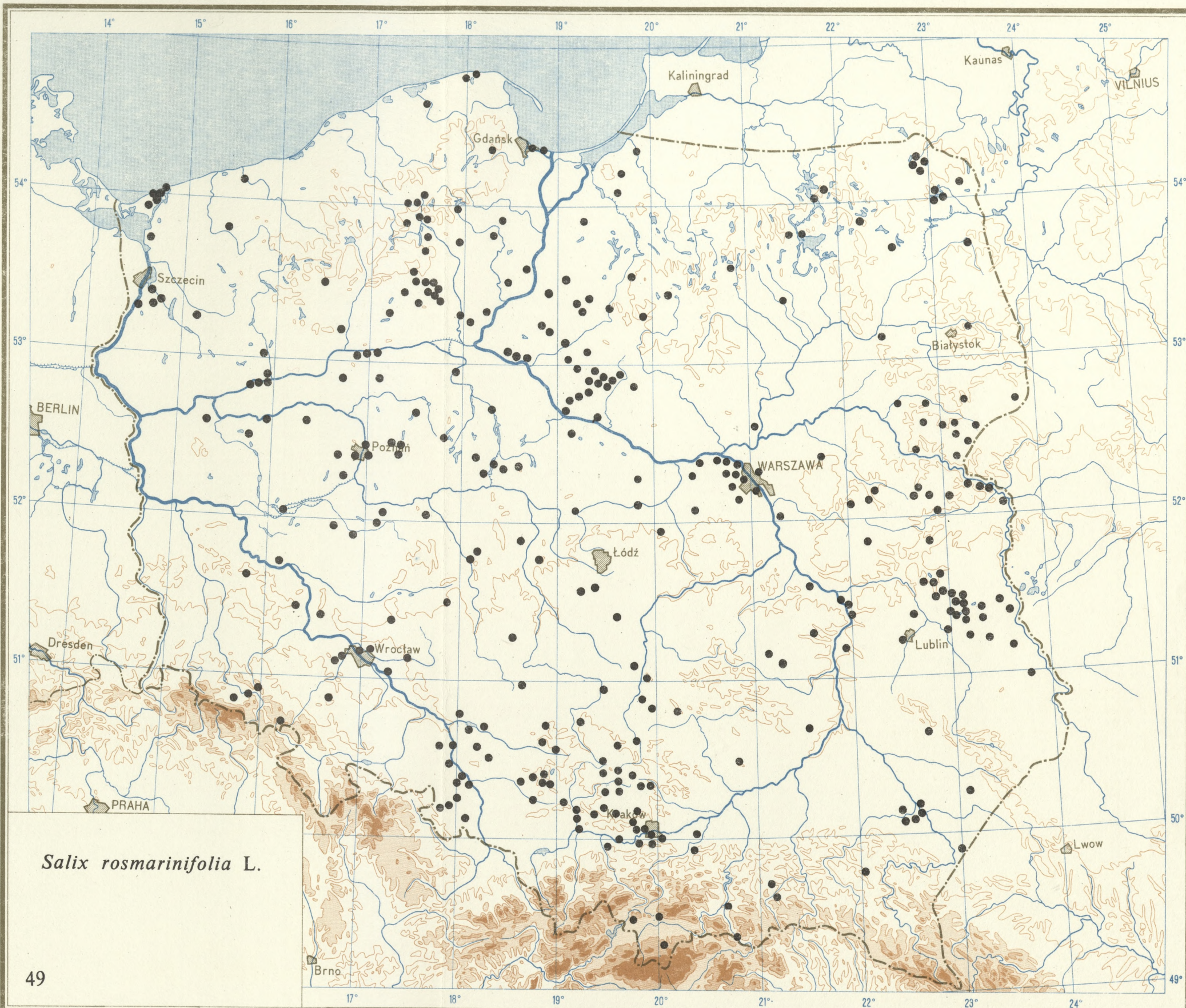
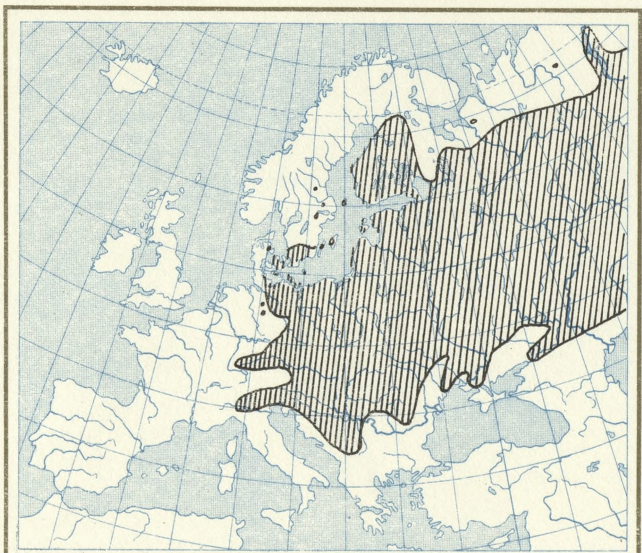
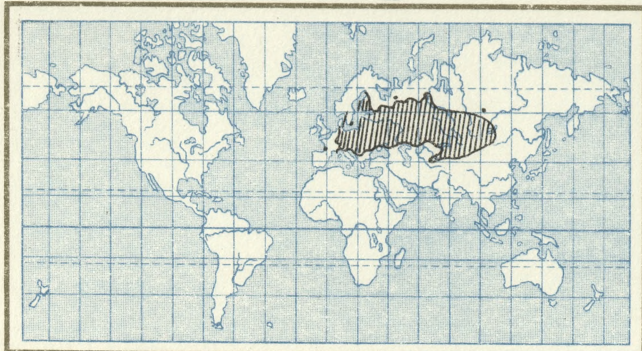
S. rosmarinifolia grows throughout our country but is associated primarily with lowland localities. The most elevated stands in the Tatras have been found at 910 m (Pawłowski, 1956, Flora Tatr. 1) and in Gorce at 760 m (Kornaś, 1957, Monogr. Bot., 5). It occurs in soggy meadows, on edges of transitory peats and in overgrown lakes, not infrequently inside sparse pine forests and on sands. On the more moist stands it usually grows together with other species of willows such as *S. aurita*, *S. cinerea*, *S. nigricans* and *S. pentandra*.

A map of distribution of *S. rosmarinifolia* has not been prepared for Poland before.

Евросибирский вид. Его огромный ареал охватывает северную Италию, Австрию, Венгрию, Румынию, Чехословакию, северную Данию, Южную Швецию и Южную Финландию, западные районы ФРГ и ГДР, Польшу, западные и центральные районы Советского Союза, северную Монголию и северо-западный Китай. Он растет начиная с уровня моря до довольно больших высот; самые высокие местонахождения этой ивы известны на 3600 и над ур. м. в Терской-Алатау (Скворцов, 1968 Ивы СССР). Общий ареал *S. rosmarinifolia* обработан А. Скворцовым (l. c.)

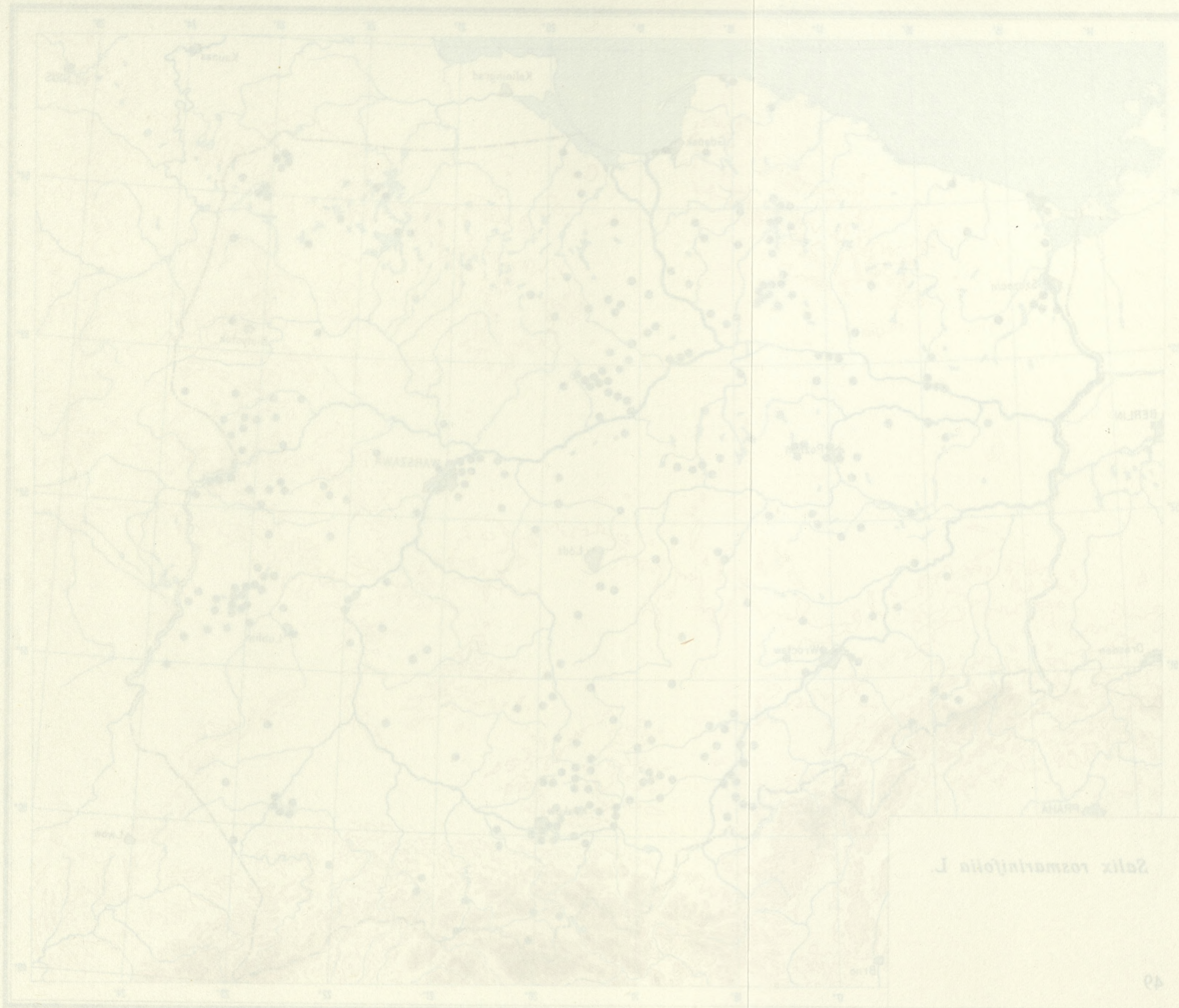
S. rosmarinifolia произрастает на территории всей нашей страны, но преимущественно приурочена к низинным районам. Наиболее высокие местонахождения отмечены в Татрах — 910 м (Pawłowski, 1956, Flora Tatr, 1) и в Горцах — 760 м (Kornaś, 1957, Monogr. Bot., 5). Растет на сырых лугах, по краям переходных болот, у зарастающих водоемов, иногда в сосновых борах и на песках. На более влажных местообитаниях — чаще всего совместно с другими видами ив (*S. aurita*, *S. cinerea*, *S. nigricans*, *S. pentandra*).

Карта размещения вида в Польше до сих пор не составлялась.



Salix rosmarinifolia L.

49



Salix rosmarinifolia L.

49

