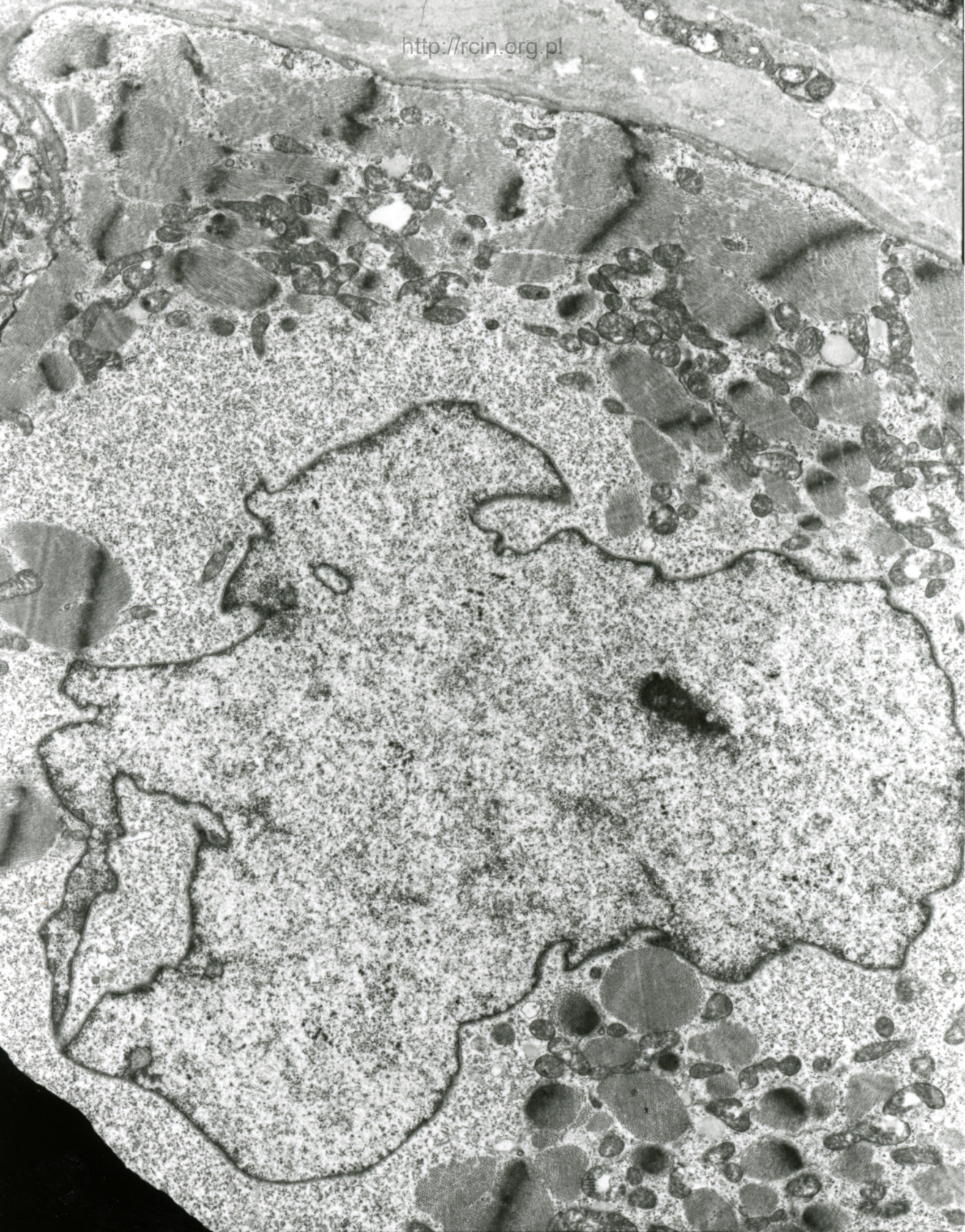


AF 47/07/  
073011 80.0KV X30000 2µm

Fig. 1



AF 47/07/  
073016 80.0KV X3000

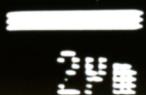
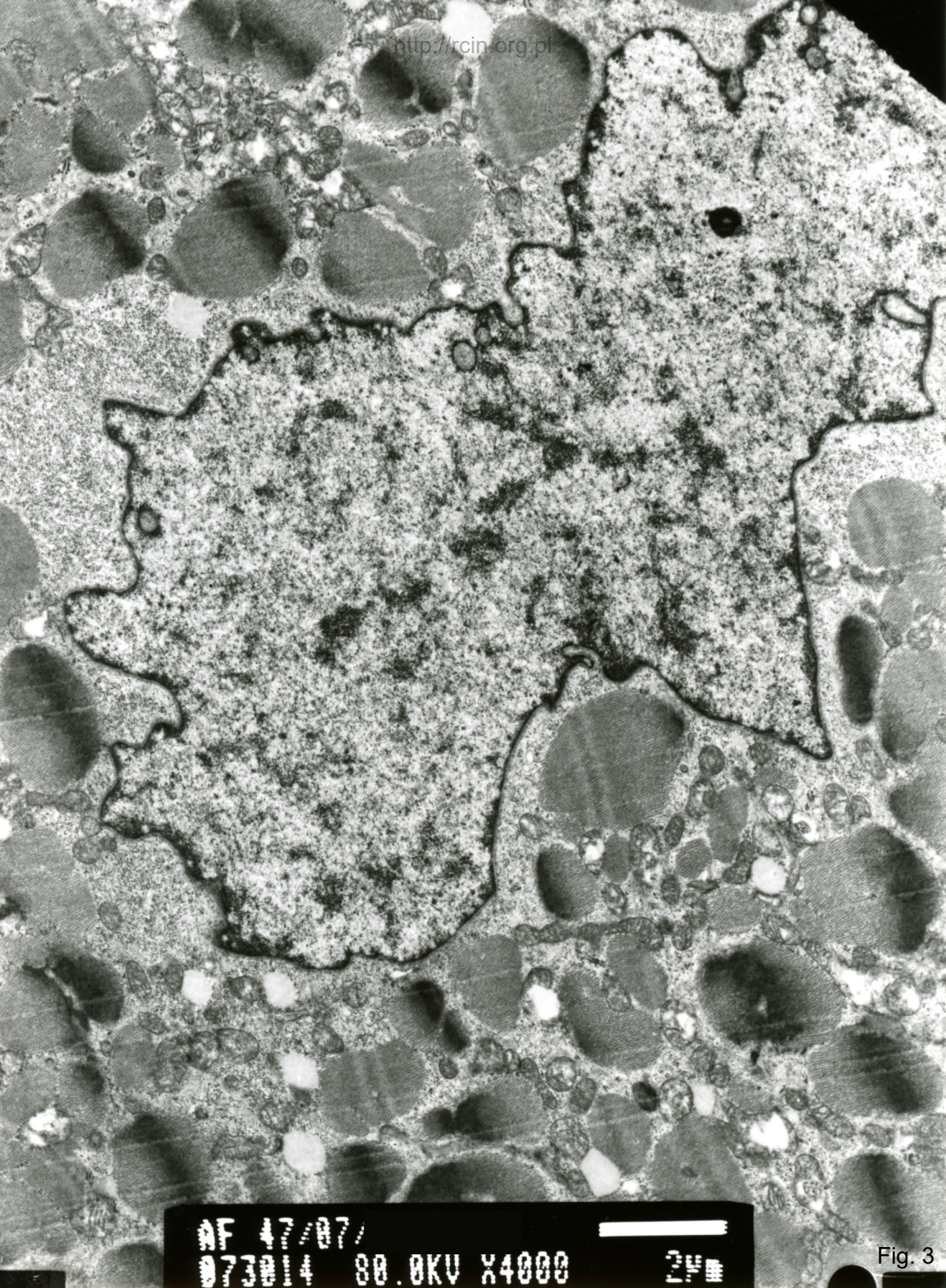


Fig. 2



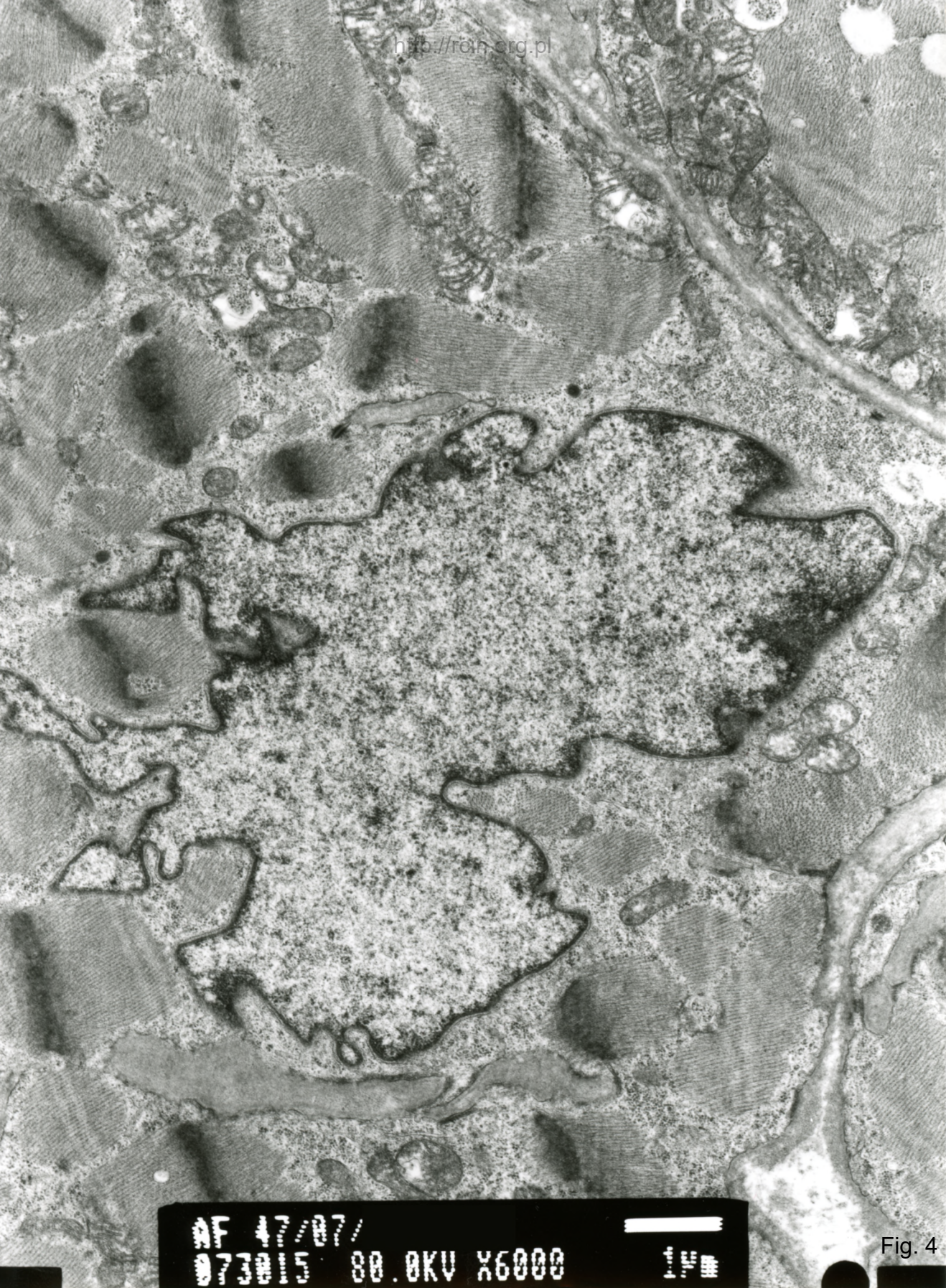
AF 47/07/

073014

80.0KV X4000

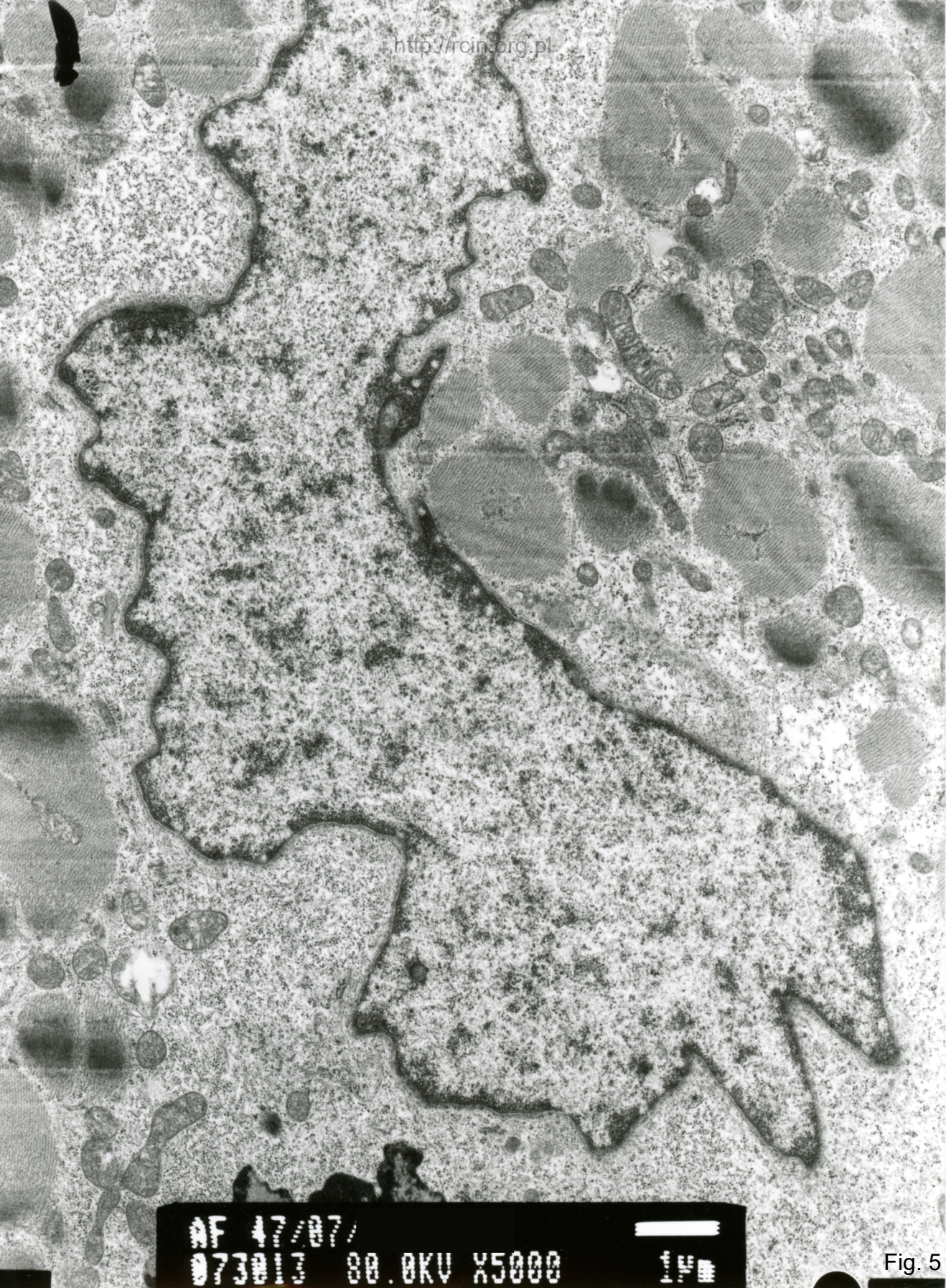
24

Fig. 3



AF 47/87/  
073015 80.0KV X6000 1μm

Fig. 4



AF 47/07/  
073013 80.0KV X5000 1µm

Fig. 5



AF 47/07/  
077012 80 AKU X4000 24

Fig. 6

47/07 serce eksplantowane patrz też 172/02

Rozpoznanie ?

Ocena ultrastrukturalna ujawniła zaburzoną strukturę sarkomerów, a także dezorganizację i miejscowo zanik miofibryli. Jądra wykazywały niewielkie wgłobienia w otoczce jądrowej (Fig. 1-5). Miejscami obserwowano krople tłuszczu i złogi lipofuscyny (Fig. 6).

Ultrastructural analysis revealed altered sarcomere structure, as well as disorganization and in some parts of the biopsy, atrophy of myofibrils. The nuclei were characterized by moderate indentations in the nuclear envelope (Fig. 1-5). Focally, fat droplets and lipofuscin deposits were observed (Fig. 6).