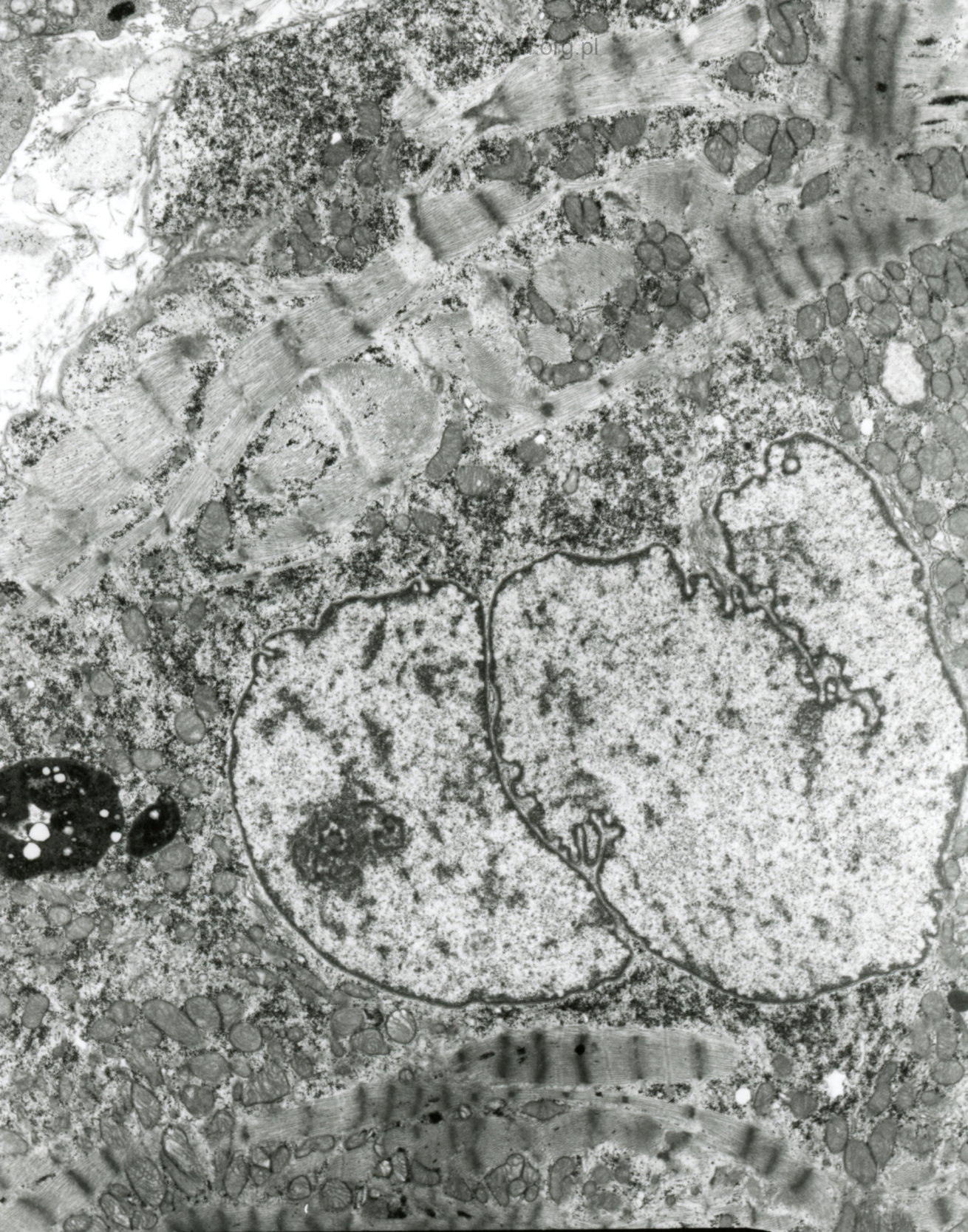


AF 11/08/SERCE
001003 00 AKII Y2500

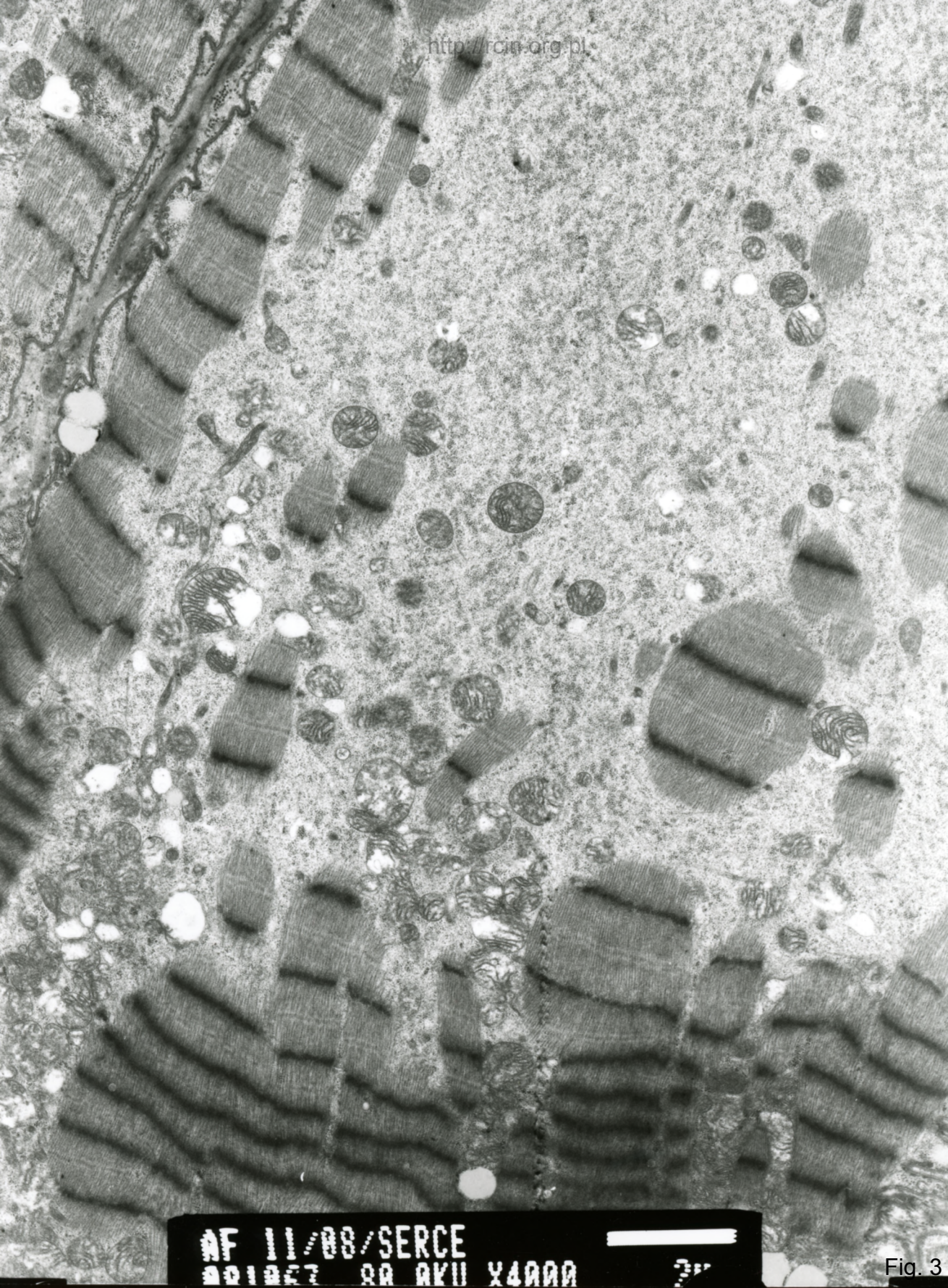
Fig. 1



orig.pl

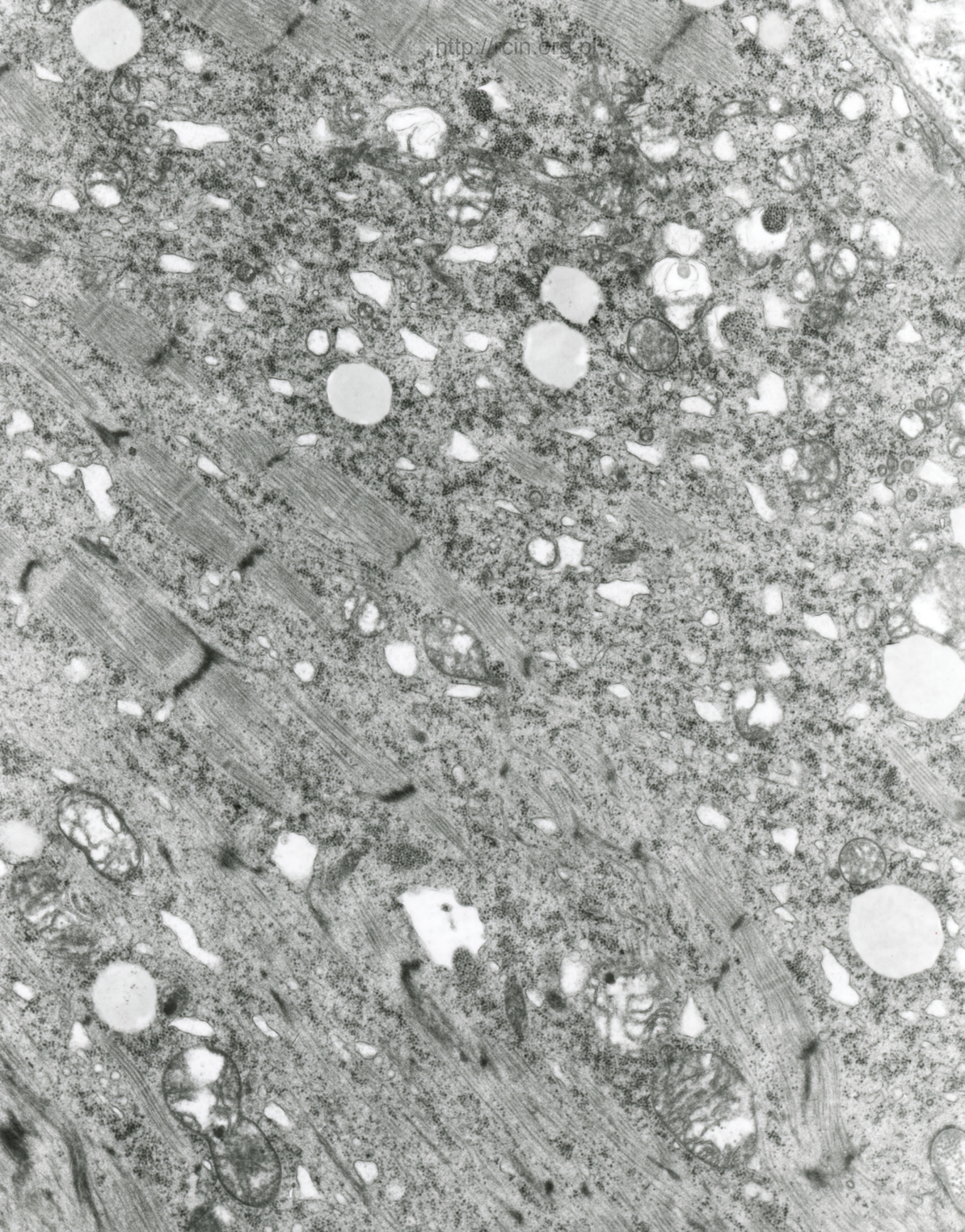
AF 11/08/SERCE
001061 00 0KU X3000

Fig. 2



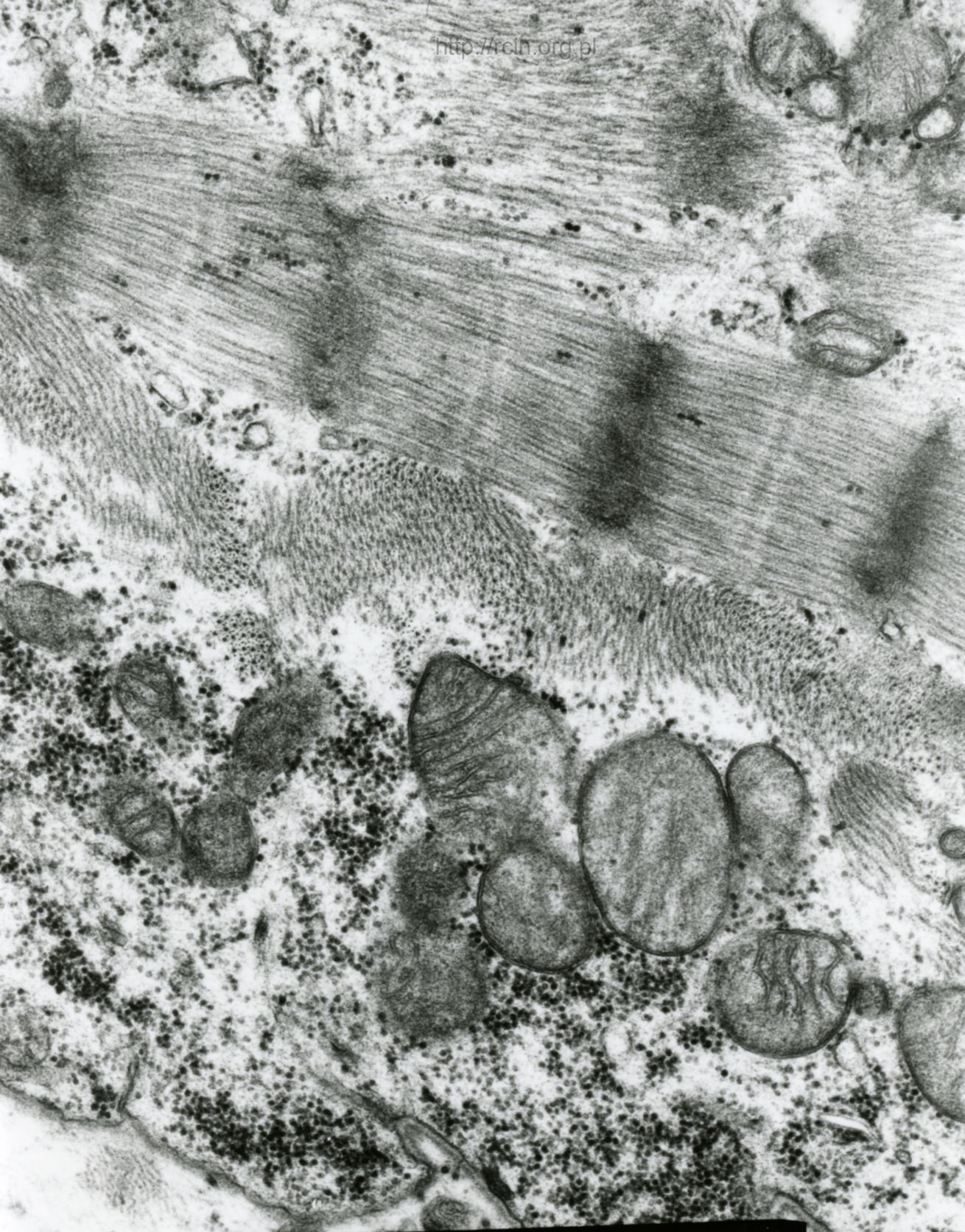
AF 11/88/SERCE
001067 88 AKU X4000

Fig. 3



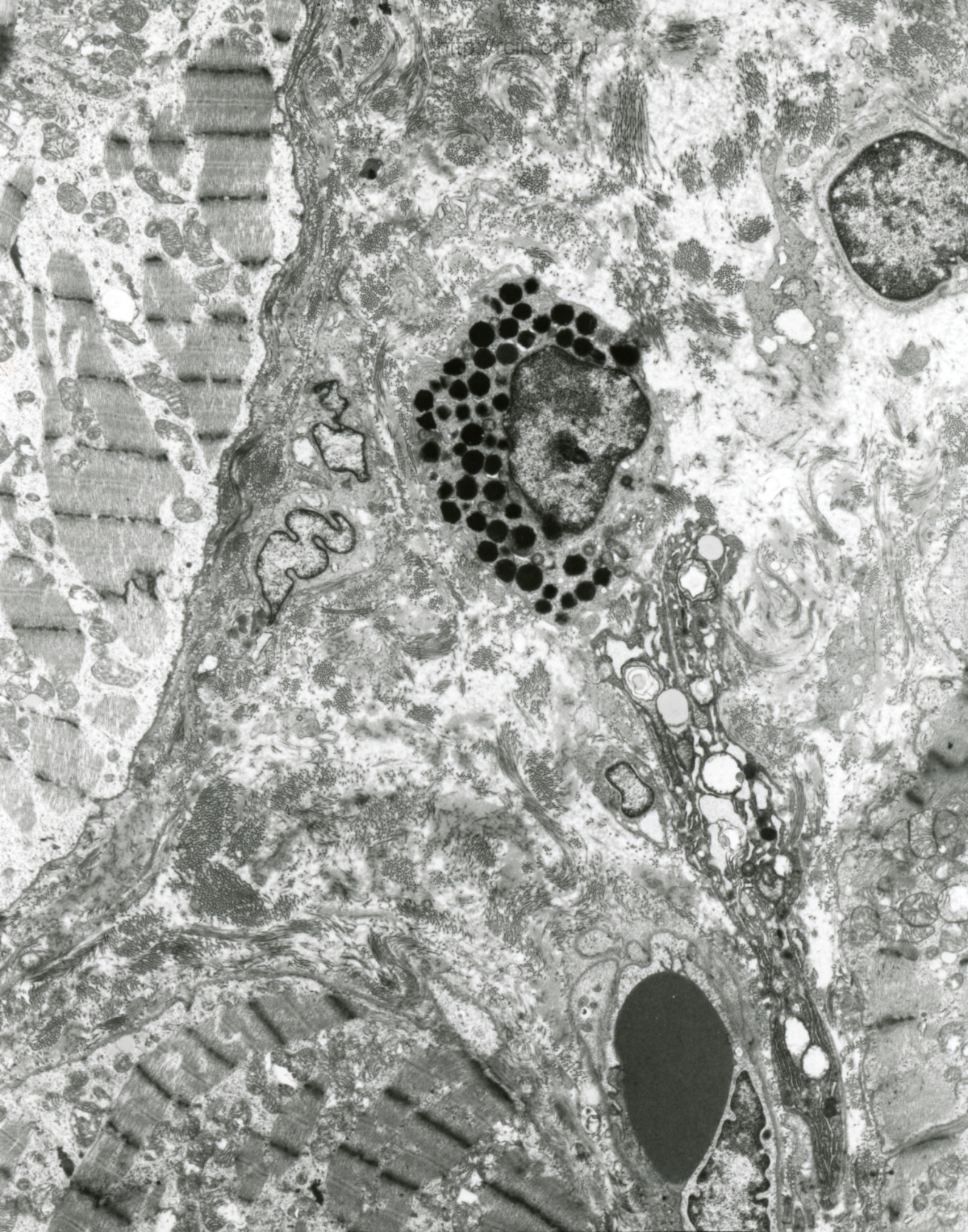
AF 11/08/SERCE
001065 80 AKU X6000

Fig. 4



AF 11/08/SERCE
08106A RA AKU X15K 500

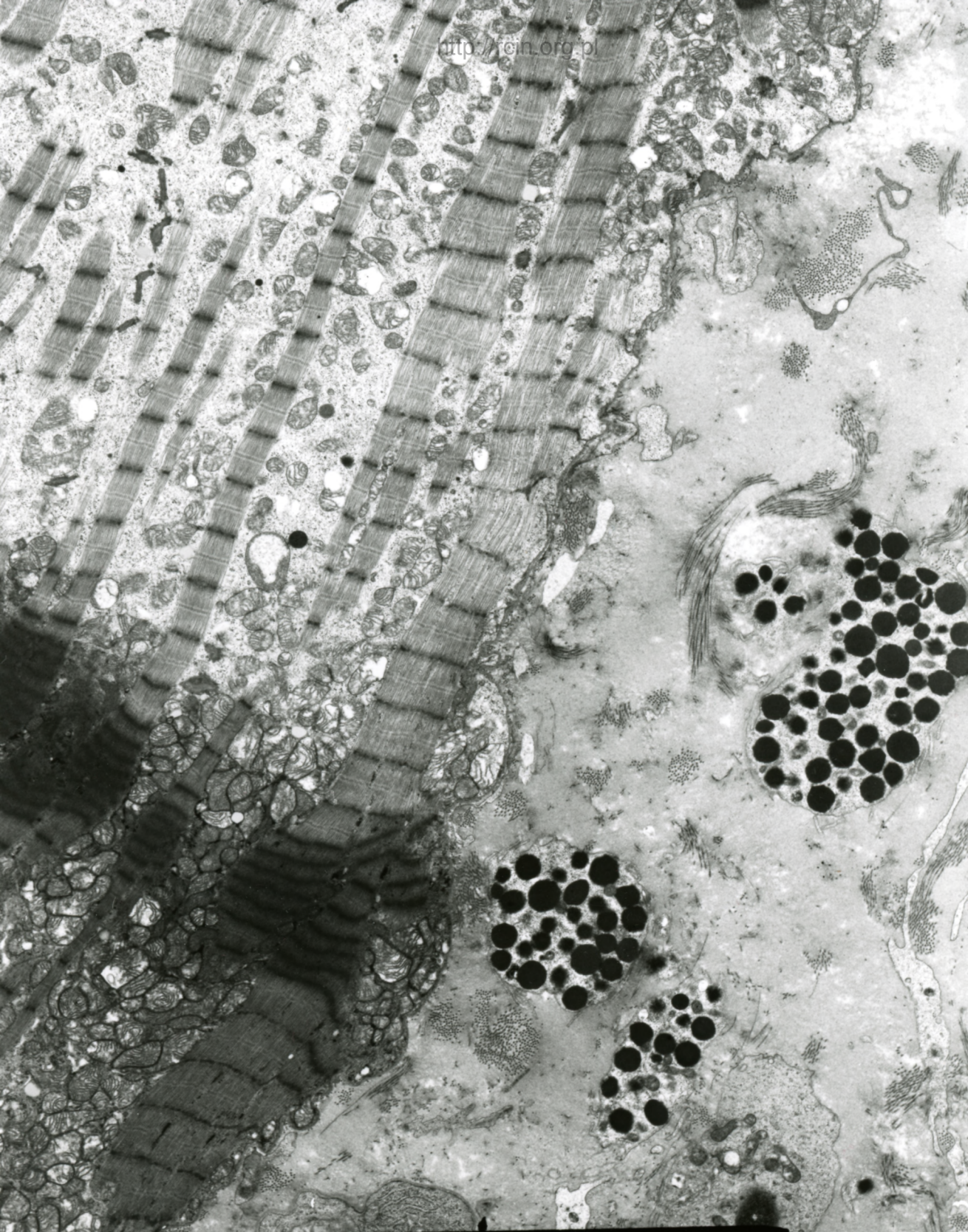
Fig. 5



microscopio

NF 11/88/SERCE
001054 88 AKU X2500

Fig. 6



NF 11/08/SERCE
001059 8A AKU X2500

Fig. 7

11/08

Ocena ultrastrukturalna wykazała częściowo zachowaną strukturę sarkomerów oraz prawidłowe, położone ośrodkowo jądra kardiomiocytów (Fig. 1,2). Obserwowano nieprawidłowości w przebiegu miofibryli oraz ich dezorganizację, a miejscowo zupełny zanik. Mitochondria charakteryzowały się częściowym brakiem grzebieni lub ich zatartą strukturą. Obecne były krople tłuszczu (Fig.3-5). W przestrzeni zewnątrzkomórkowej widoczna była obfita tkanka łączna, zaobserwowano też komórki tuczne (Fig. 6,7).

Ultrastructural evaluation revealed partially preserved sarcomere structure and unchanged, centrally located cardiomyocyte nuclei (Figs. 1,2). Disorganization of myofibrils and focally their complete atrophy were observed. Mitochondria were characterized by partial lack or blurred structure of mitochondrial cristae. Fat droplets were present (Figs.3-5). In the extracellular space abundant connective tissue was visible and mast cells were observed (Figs. 6,7).