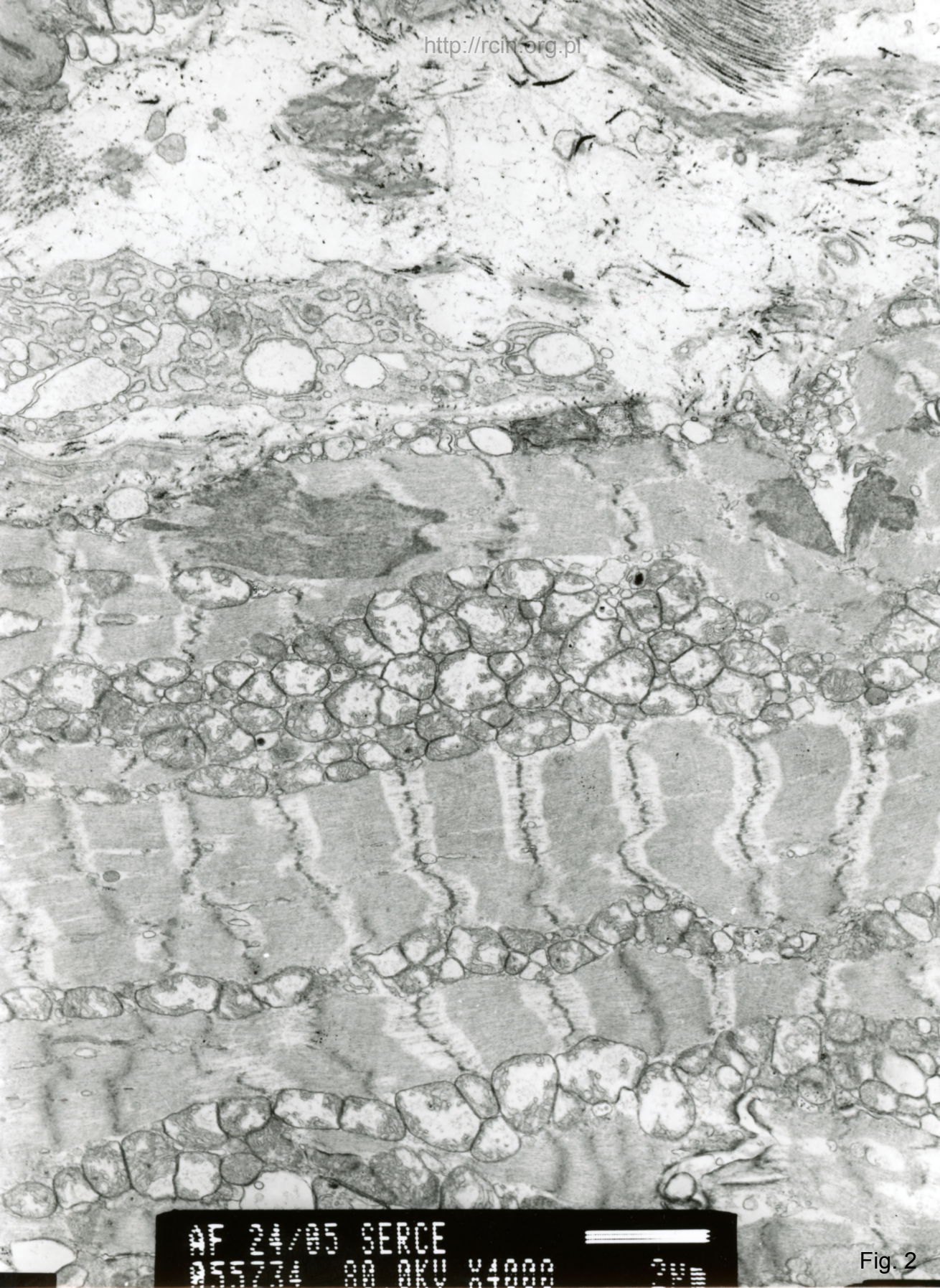


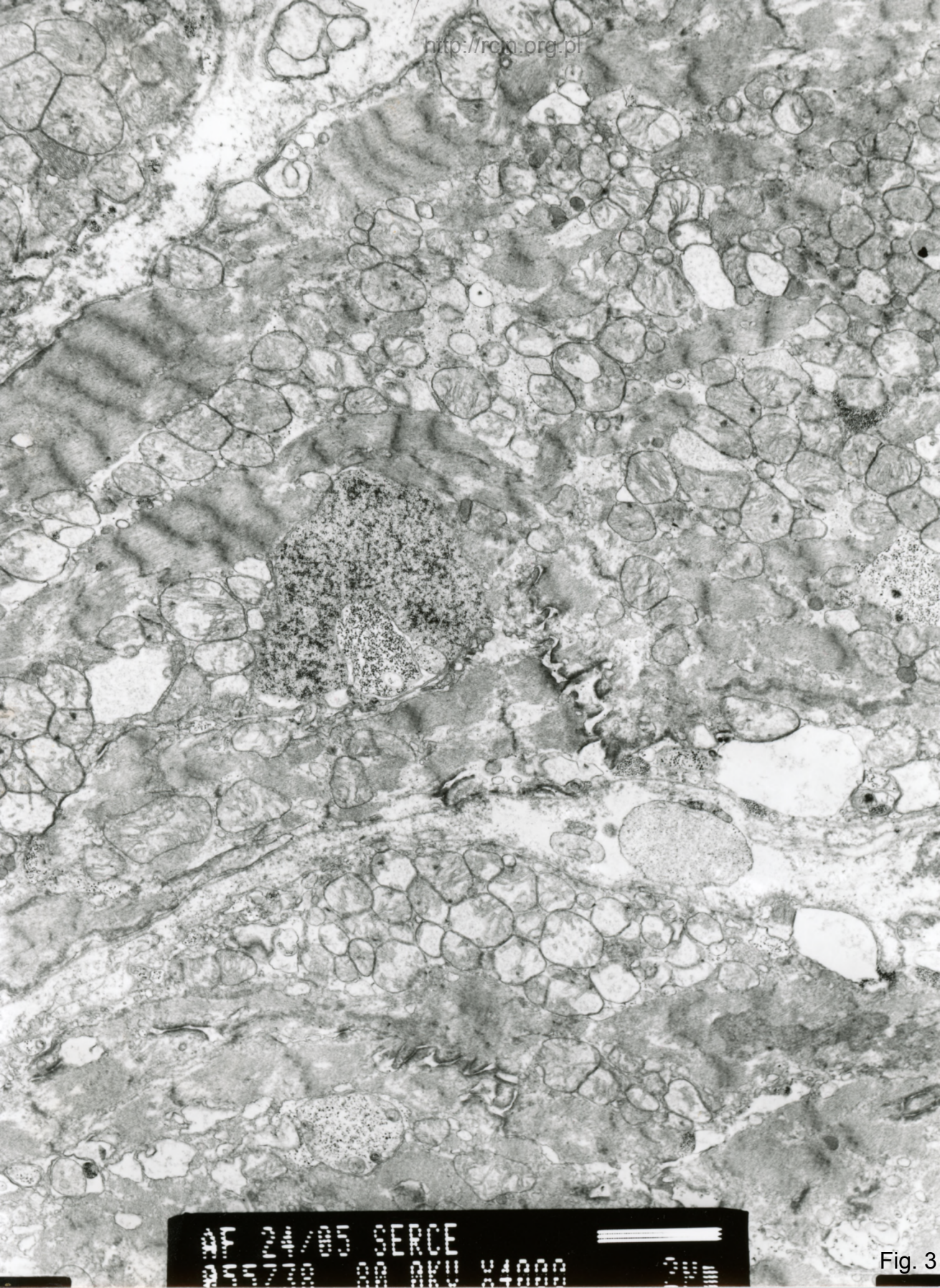
24/05 SERCE  
00.0KV X2500

Fig. 1



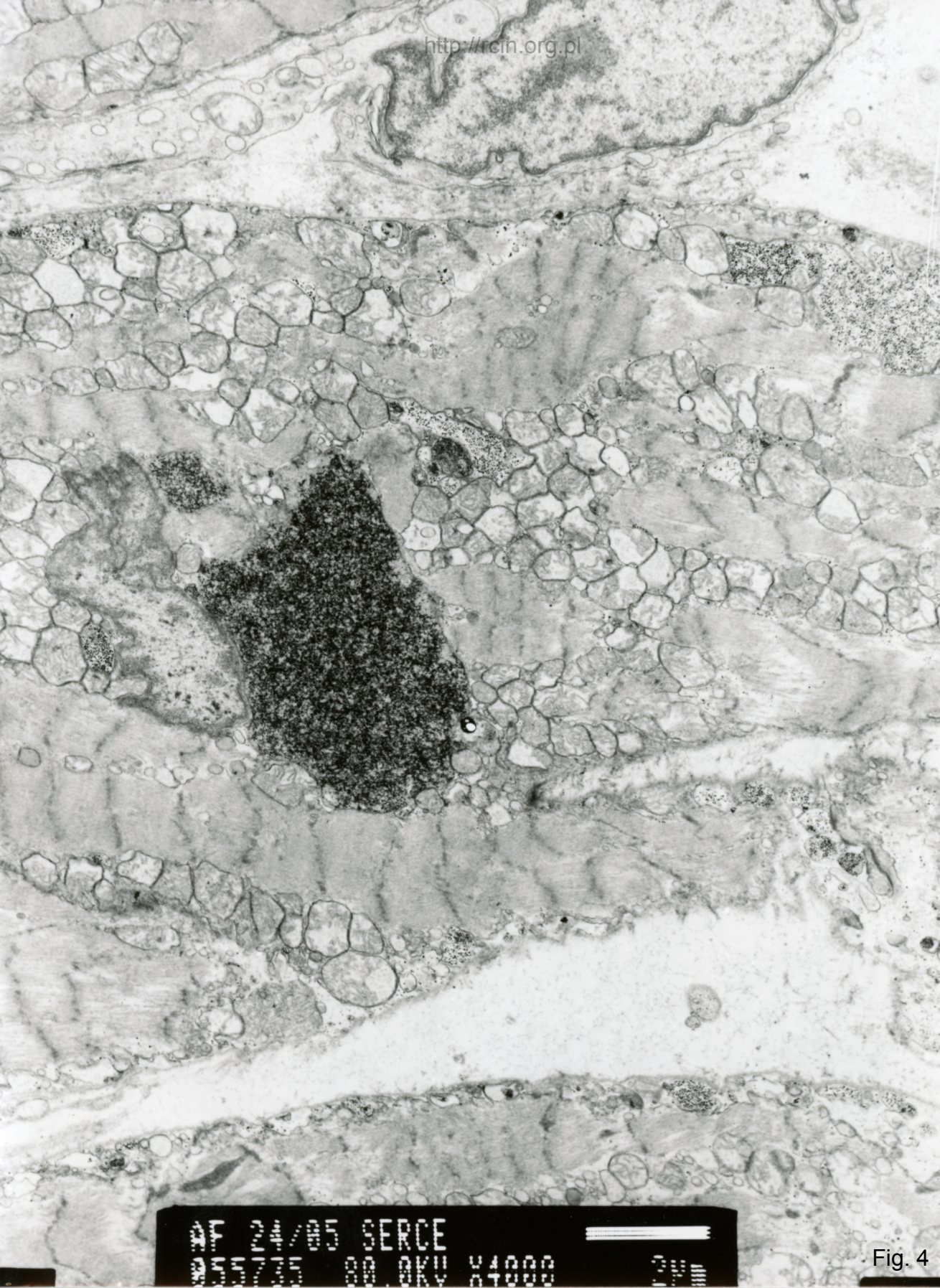
2005 CERCE  
00 BKV 84000  
5000

Fig. 2



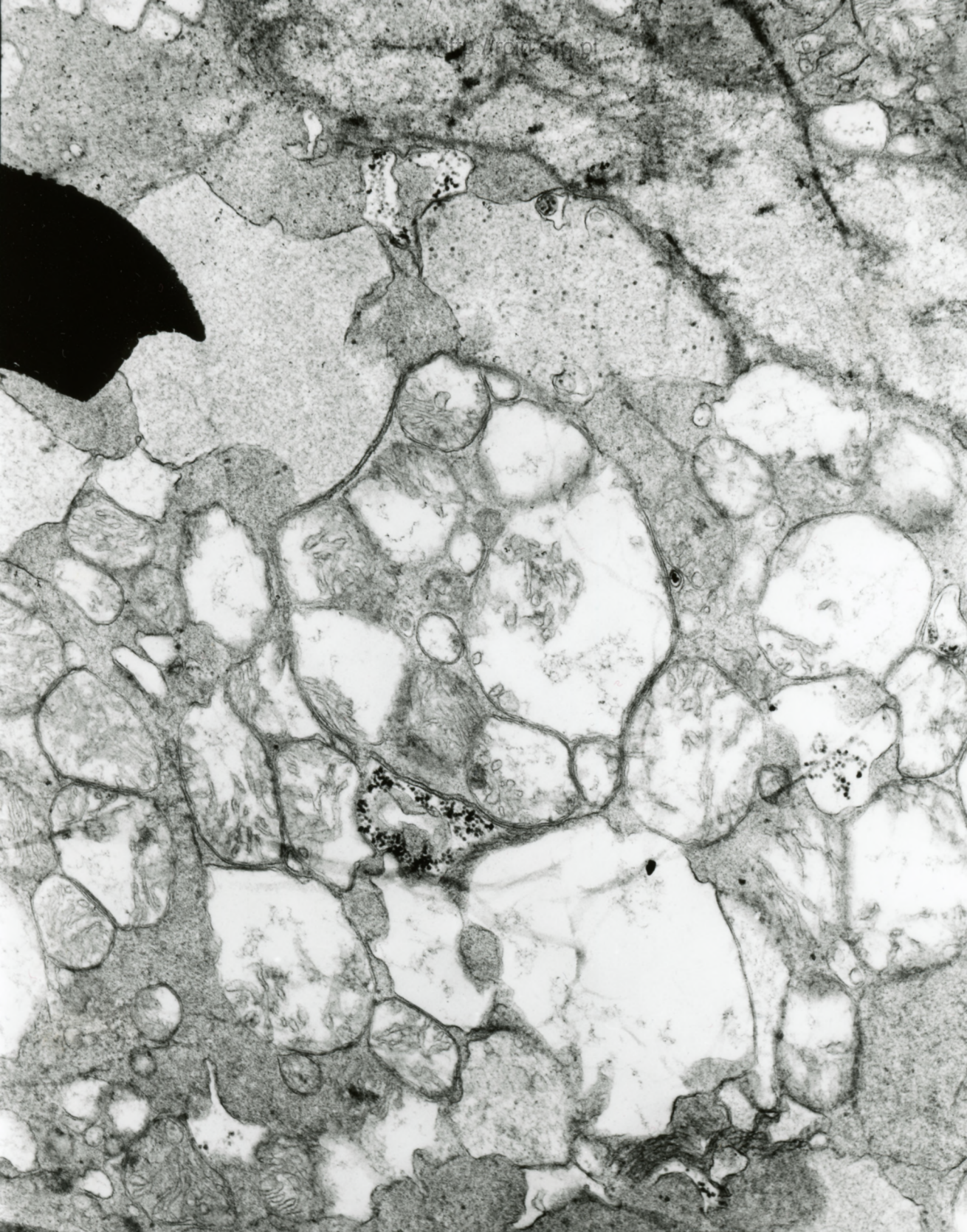
00 24/95 CERCE  
00 00 04000  
00 00 0000

Fig. 3



AF 24/05 SERCE  
00.000 00.000 84000

Fig. 4



01/24/85 SERCE  
00.0KV X12K 500nm

Fig. 5

24/05 przedsiónek (patrz te¿ 25/05 komora)

Rozpoznanie:

W ocenie ultrastrukturalnej stwierdzono kardiomiocyty nie wykazujące wiókszych zmian w budowie sarkomerów i o zachowanych miofibrylach, ale uszkodzonych mitochondriach (Fig.1,2). Obserwowano złogi ziaren glikogenu otoczone błoną. Mitochondria w całym biopacie charakteryzowały się jasną macierzą i znacznym uszkodzeniem lub brakiem grzebieni mitochondrialnych (Fig.3,4,5).

The ultrastructural evaluation revealed cardiomyocytes with no major changes in sarcomeric structure, preserved myofibrils. Damaged mitochondria were seen (Figs.1,2). Deposits of glycogen granules surrounded by membrane were observed. Mitochondria were altered in most part of the biopsy, characterized by a bright mitochondrial matrix and significant damage or absence of mitochondrial cristae (Figs.3,4,5).