

AF 39/010/SERCE  
101328 80 BKU X4000

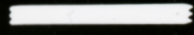
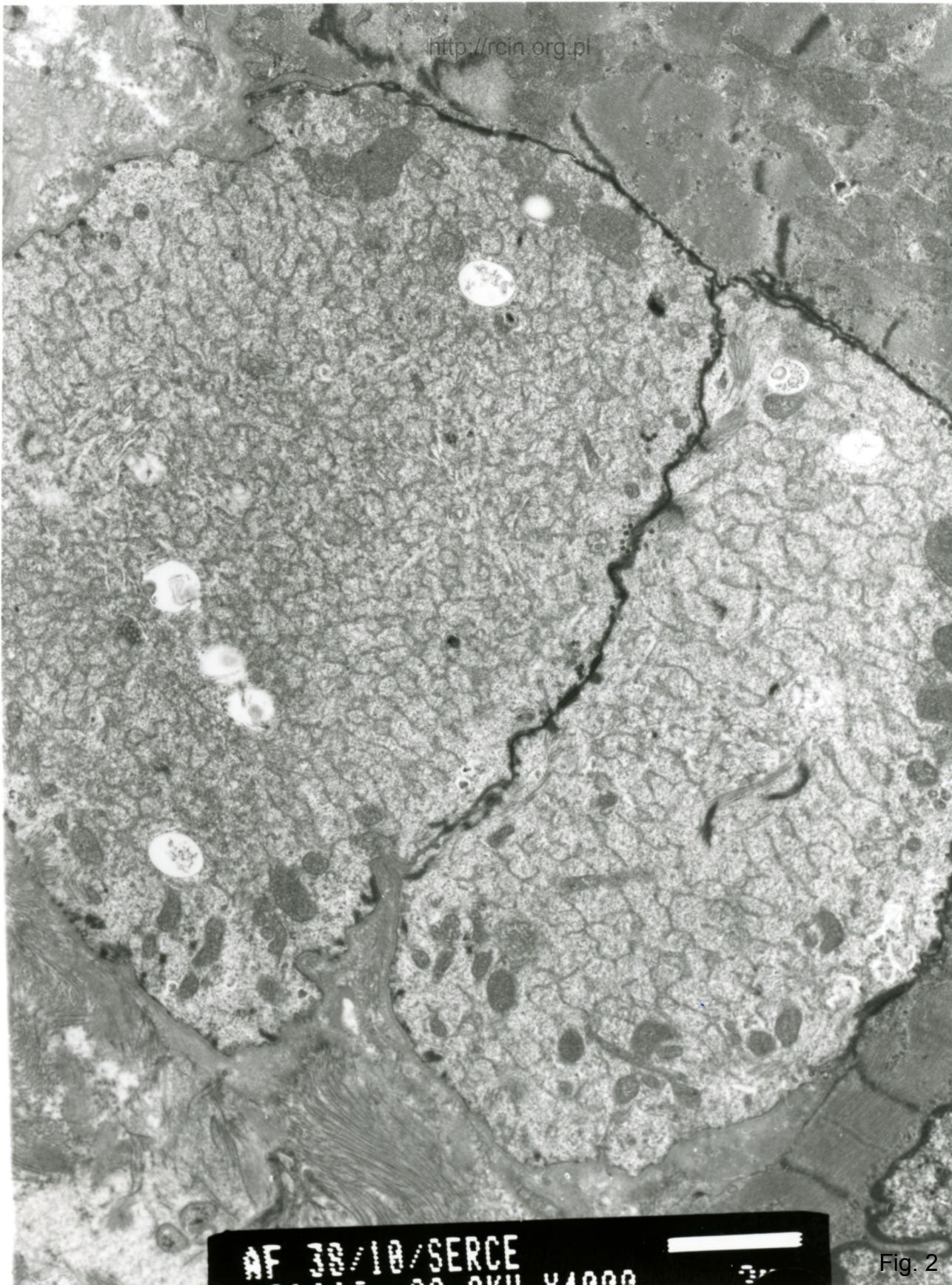
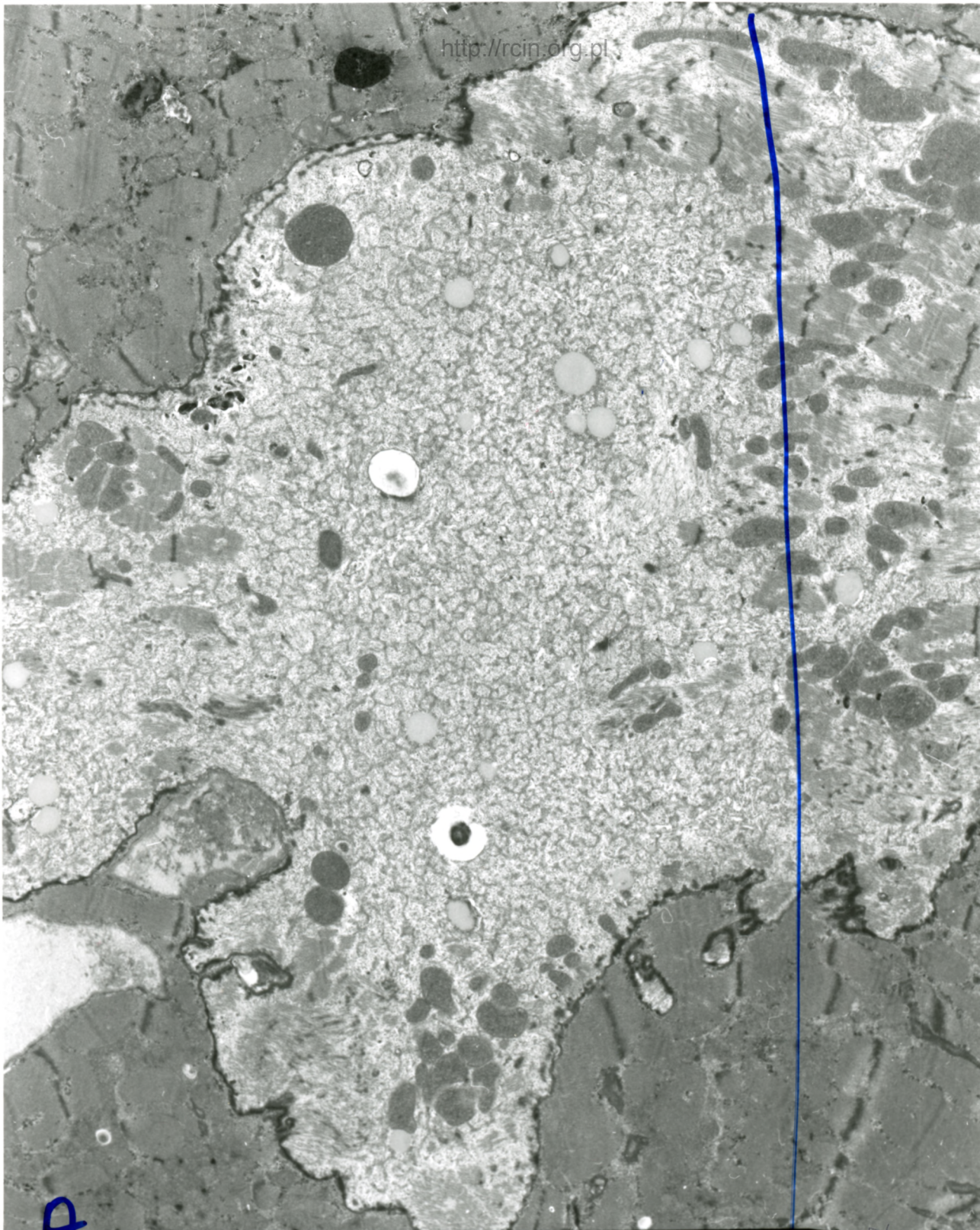


Fig. 1



AF 38/10/SERCE  
300KV X4000

Fig. 2



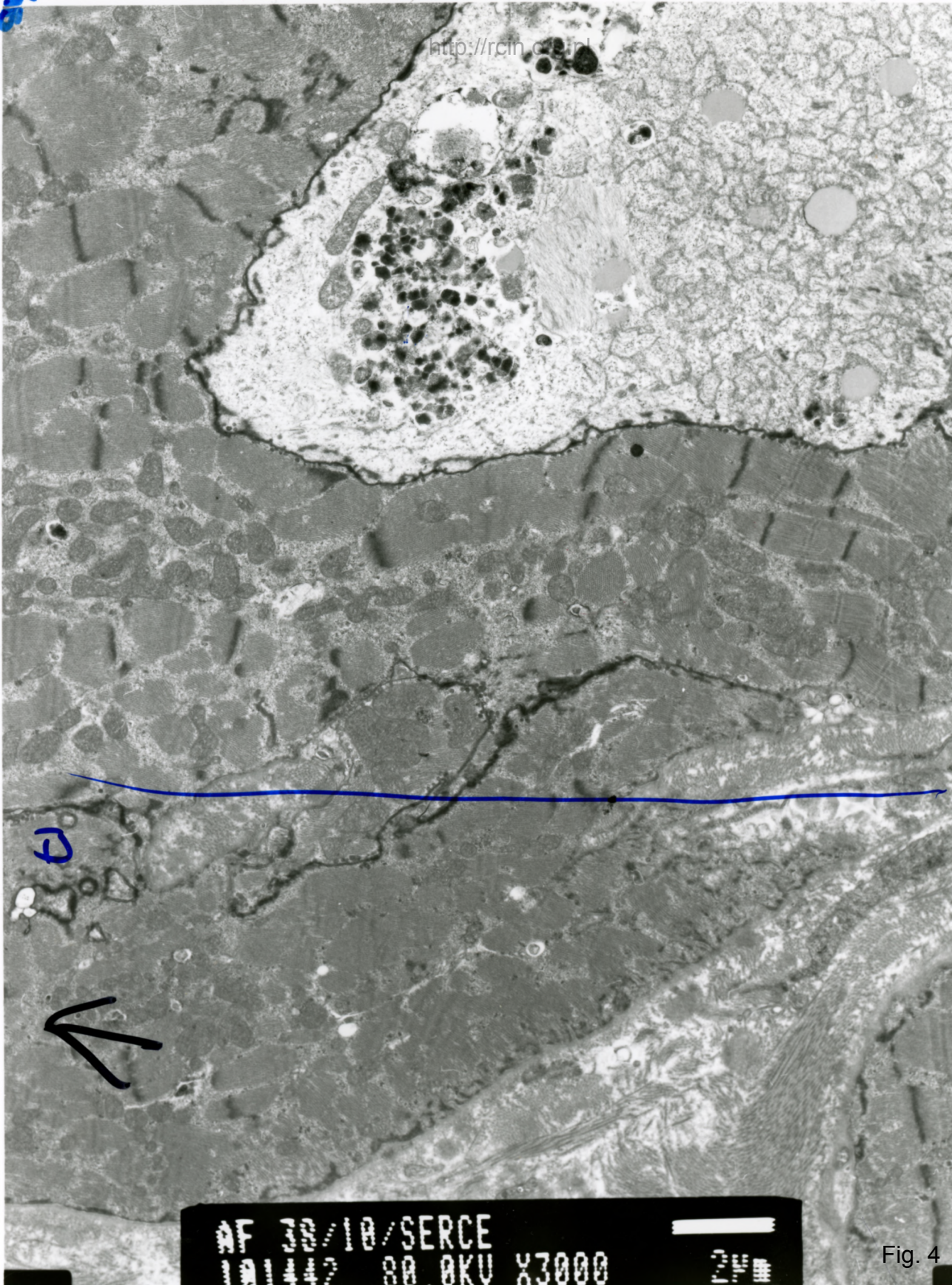
A

AF 38/10/SERCE  
101448 80.0KV X2500



2µm

Fig. 3



AF 28/10/SERCE  
101442 80.0KV X3000

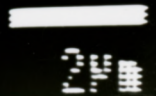
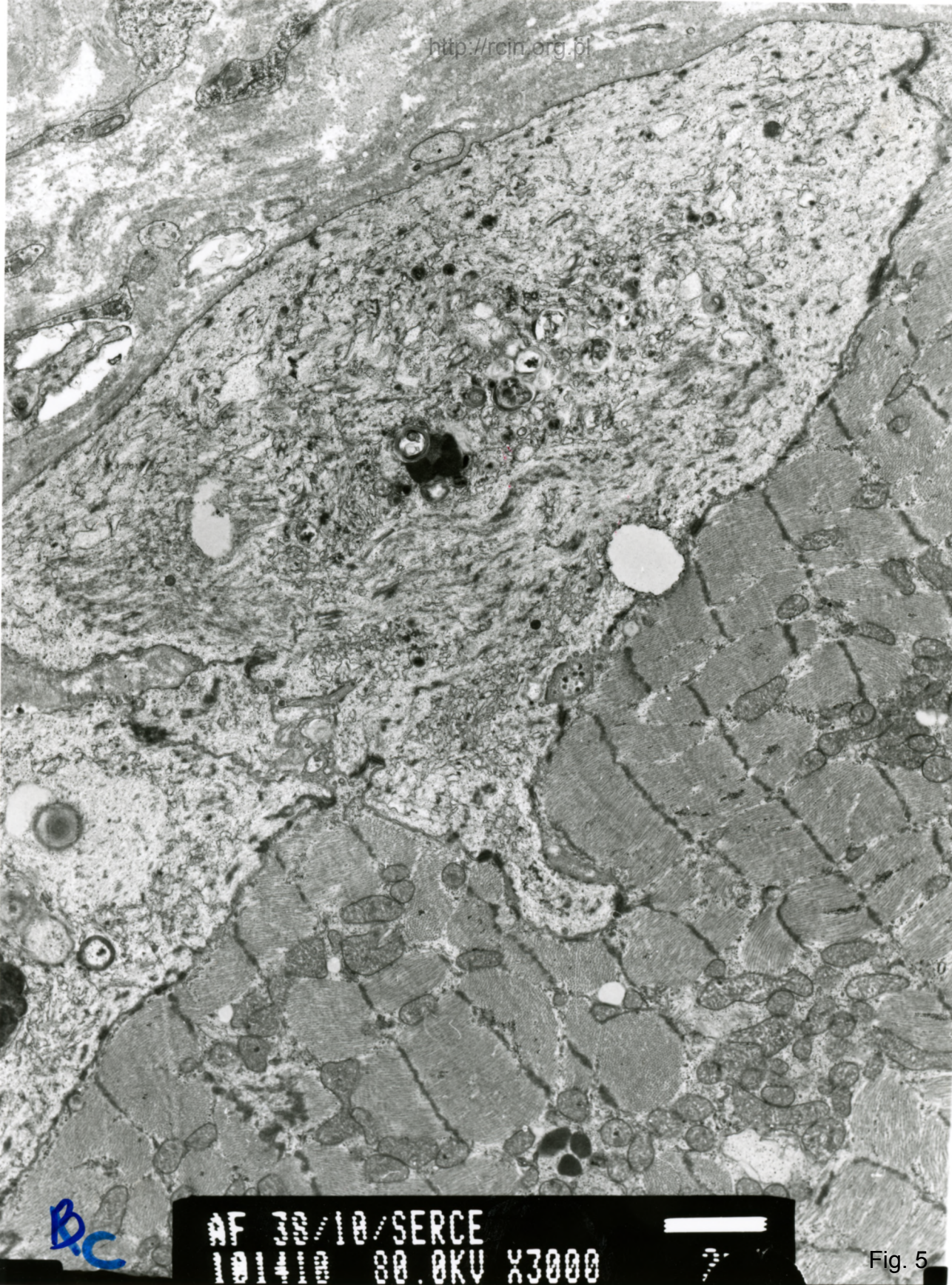


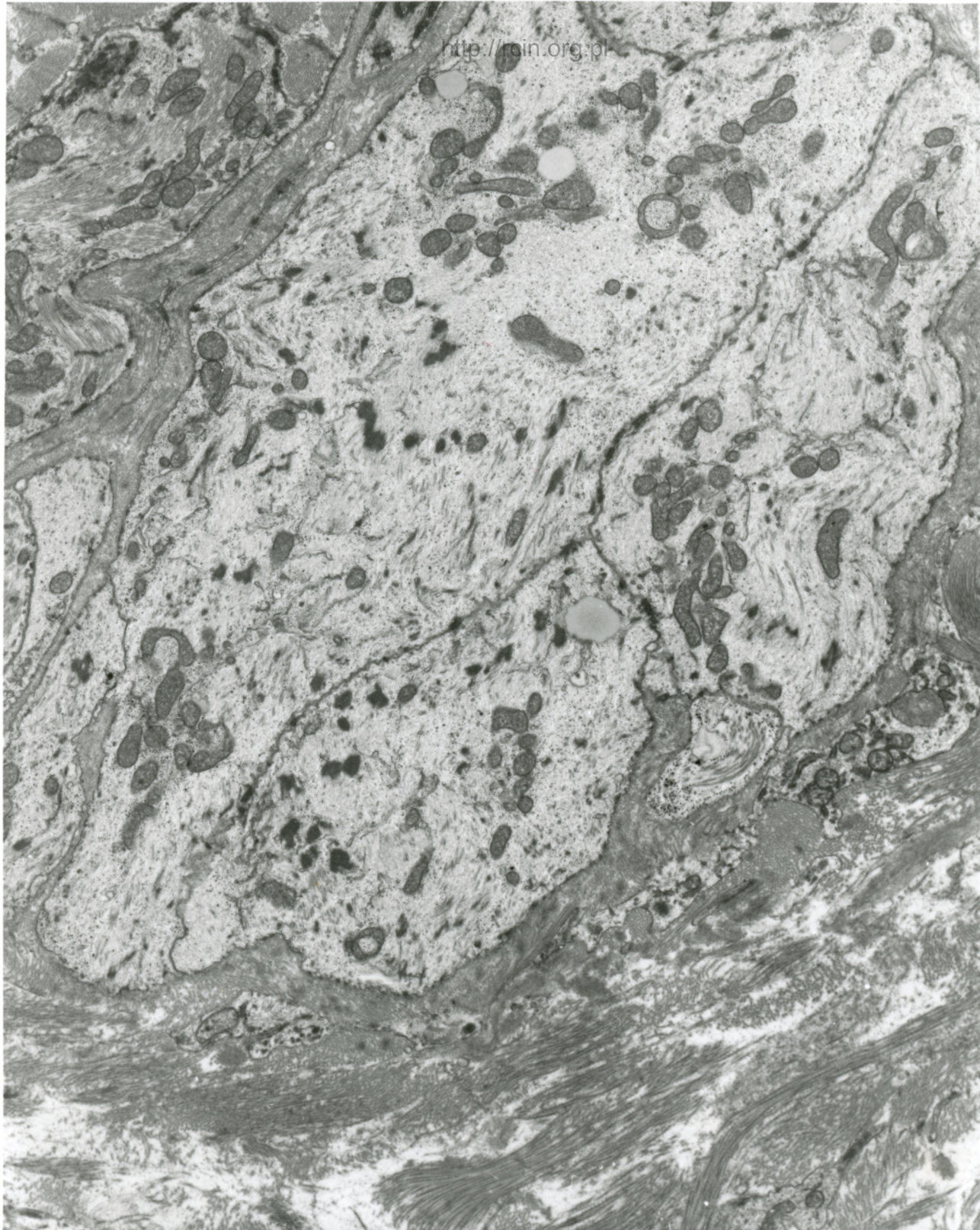
Fig. 4



B.C

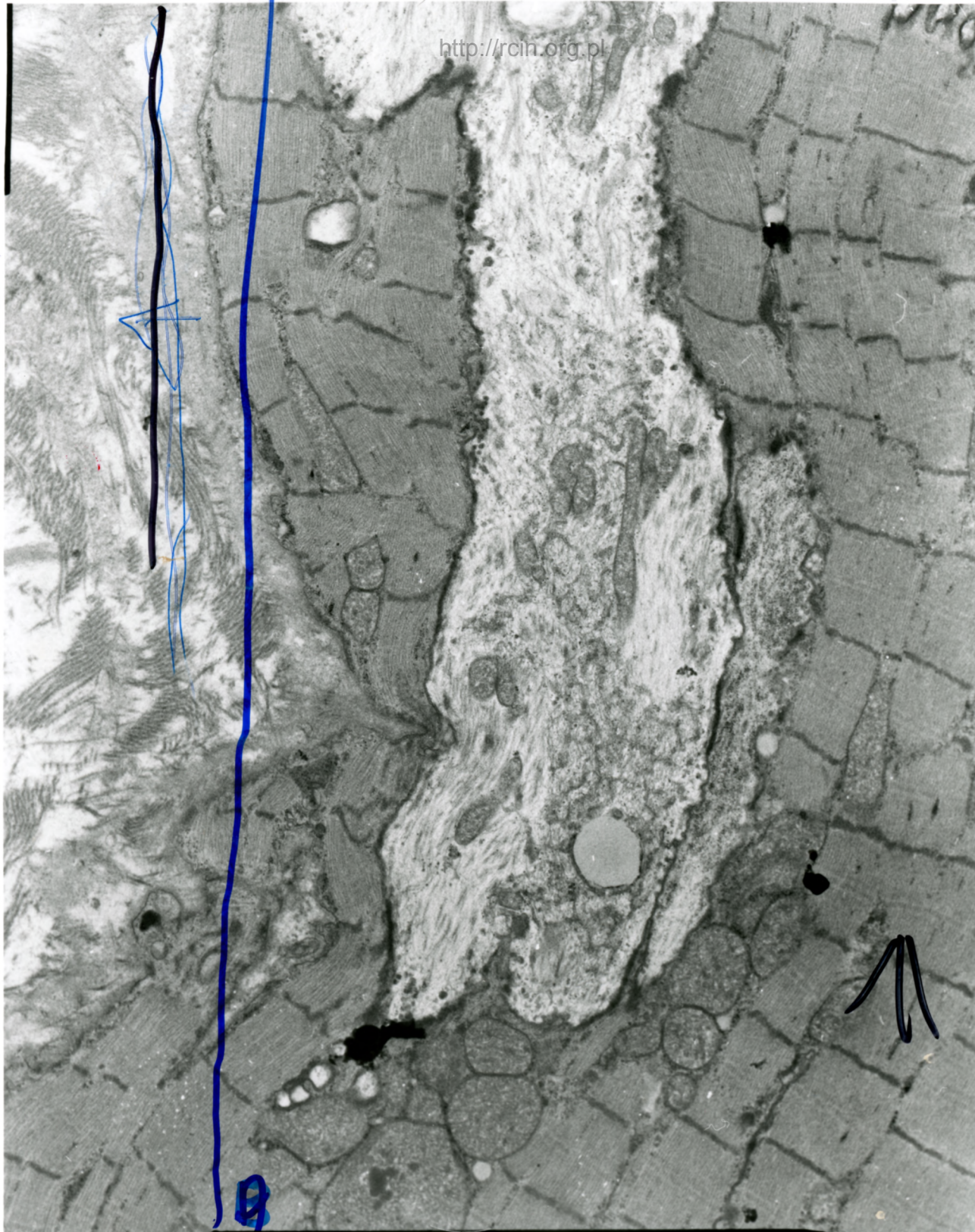
AF 30/10/SERCE  
101110 80.0KV X3000

Fig. 5



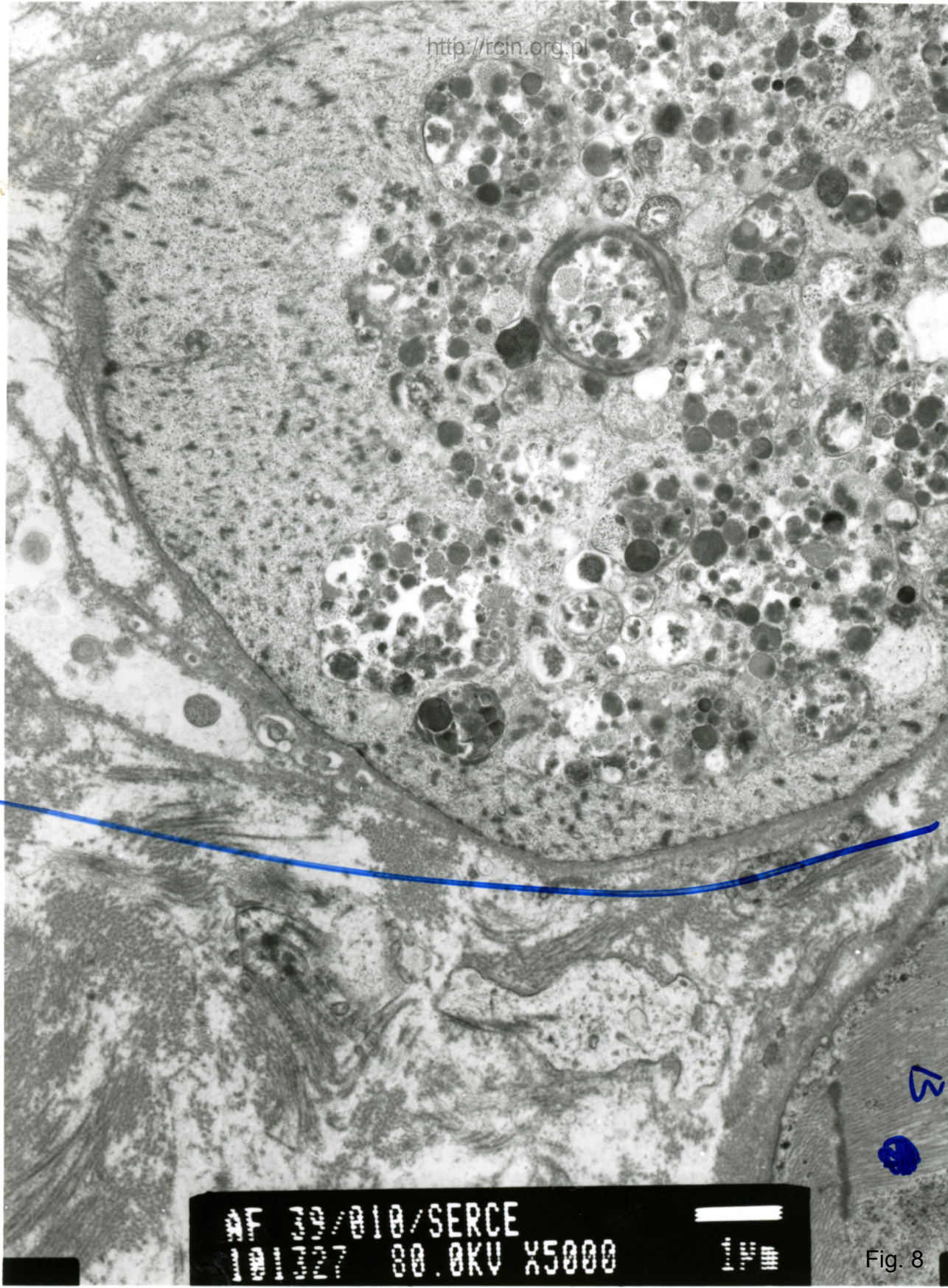
AF 29/010/SERCE  
10/129 80.0KV X3000  
2µm

Fig. 6



BF 30/19/  
122004 30.0KV X4000 2µm

Fig. 7

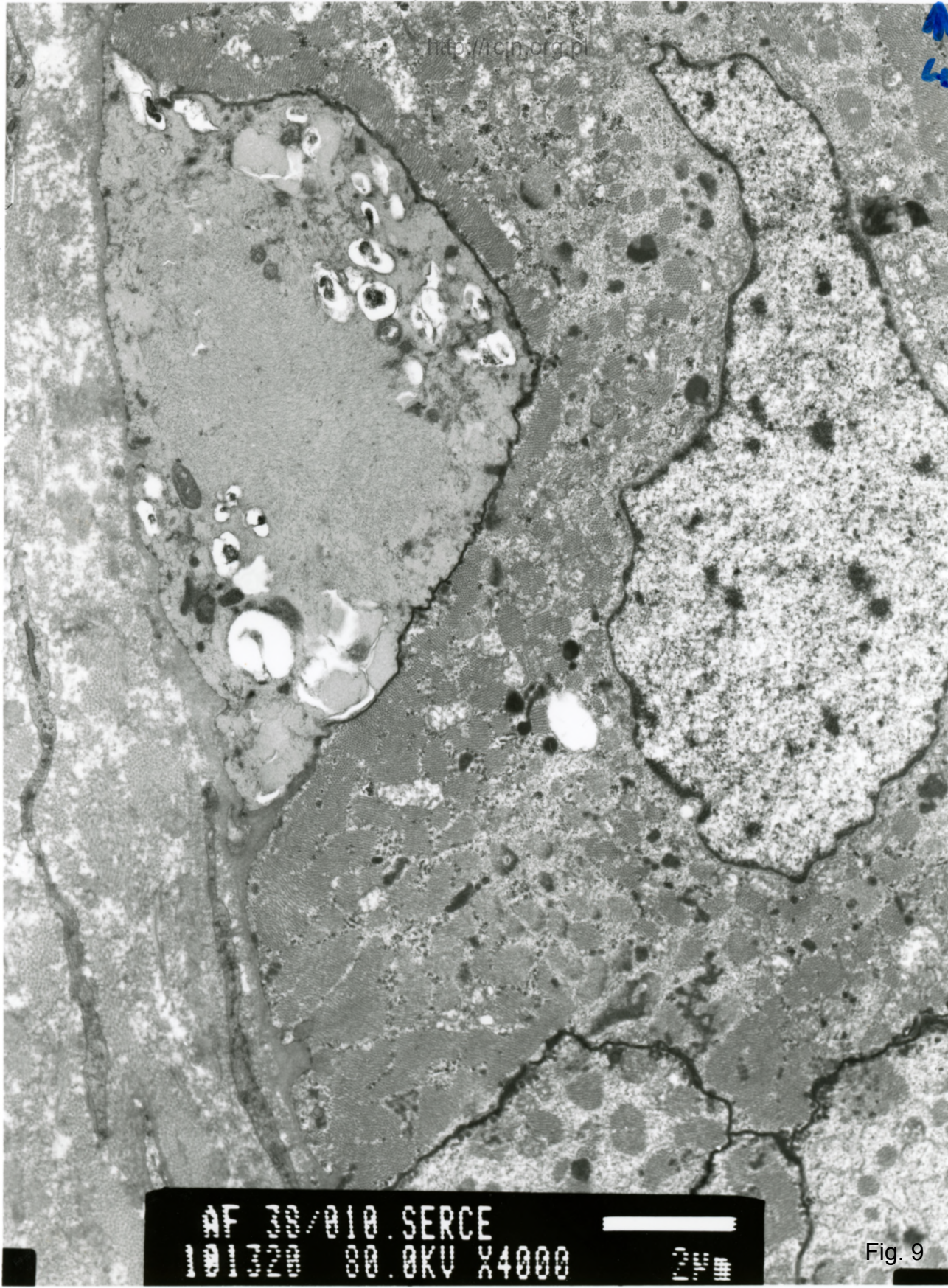


AF 29/010/SERCE  
10027 80.0KV X5000

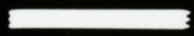
B

Fig. 8



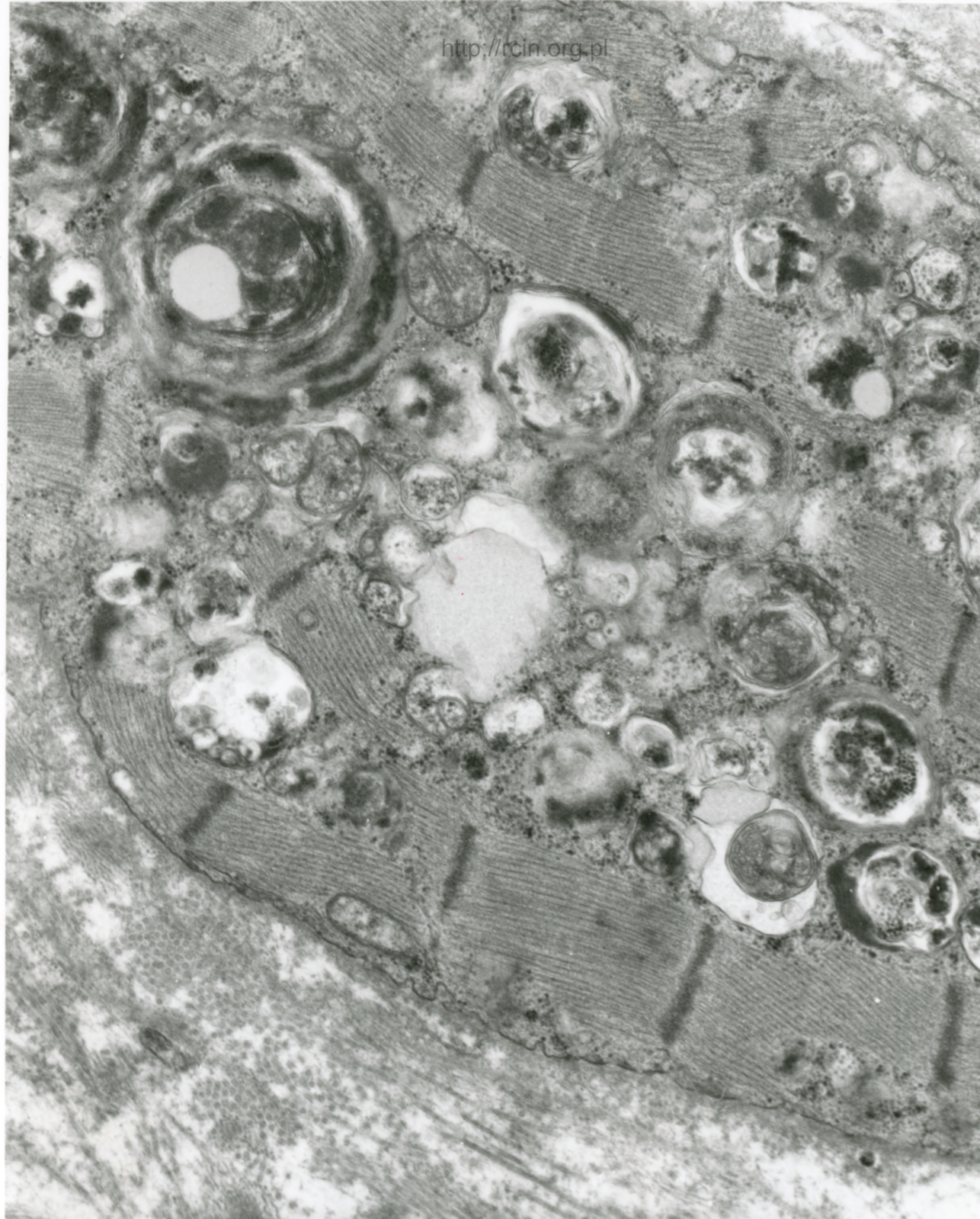


AF 38/010.SERCE  
101320 00.0KV X4000



2µm

Fig. 9



AF 39/010/SERCE  
101326 80.0KV X10K 500nm

Fig.10

39/10 biopsja nr 2 (patrz też 38/10 – biopsja nr 1)

## Kardiomiopatia rozstrzeniowa

### Serce po przeszczepie

Analiza ultrastrukturalna wykazała zmiany w aparacie kurczliwym kardiomiocytów. Miofibryle miały nieregularny przebieg lub ich ciągłość była przerwana, a w sąsiedztwie licznie występowały zmienione morfologicznie mitochondria. W niektórych kardiomiocytach oprócz dezorganizacji aparatu kurczliwego występowała również dezorganizacja błoniastych struktur komórki (Fig. 1-5). Na takich obszarach obecne były czasami krople lipidów. W kardiomiocytach obserwowano też cechy miocytolizy (Fig. 6,7). Niektóre kardiomiocyty zawierały w sarkoplazmie liczne figury autofagalne (Fig. 8,9,10).

## Dilated cardiomyopathy

### Transplanted heart

Ultrastructural analysis revealed changes in the contractile apparatus of cardiomyocytes. Myofibrils were irregular or ruptured and morphologically altered mitochondria were seen. In some cardiomyocytes, in addition to disorganization of the contractile apparatus, disorganization of the membranous structures of the cell also occurred (Fig. 1-5). Lipid droplets were sometimes present in such areas. Features of myocytolysis were also observed in cardiomyocytes (Figs. 6,7). In some cardiomyocytes numerous autophagous structures were observed in the sarcoplasm (Figs. 8,9,10).