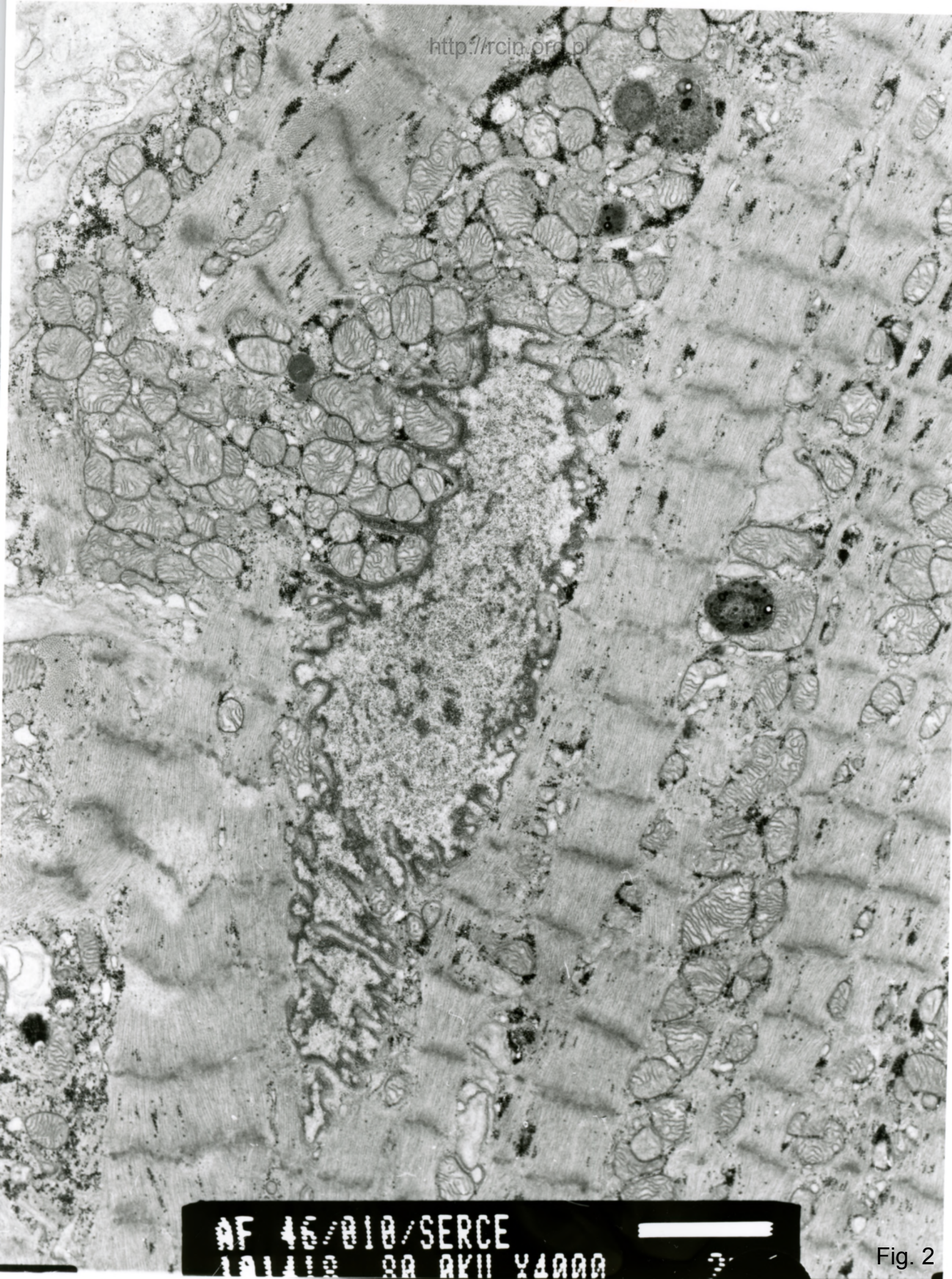


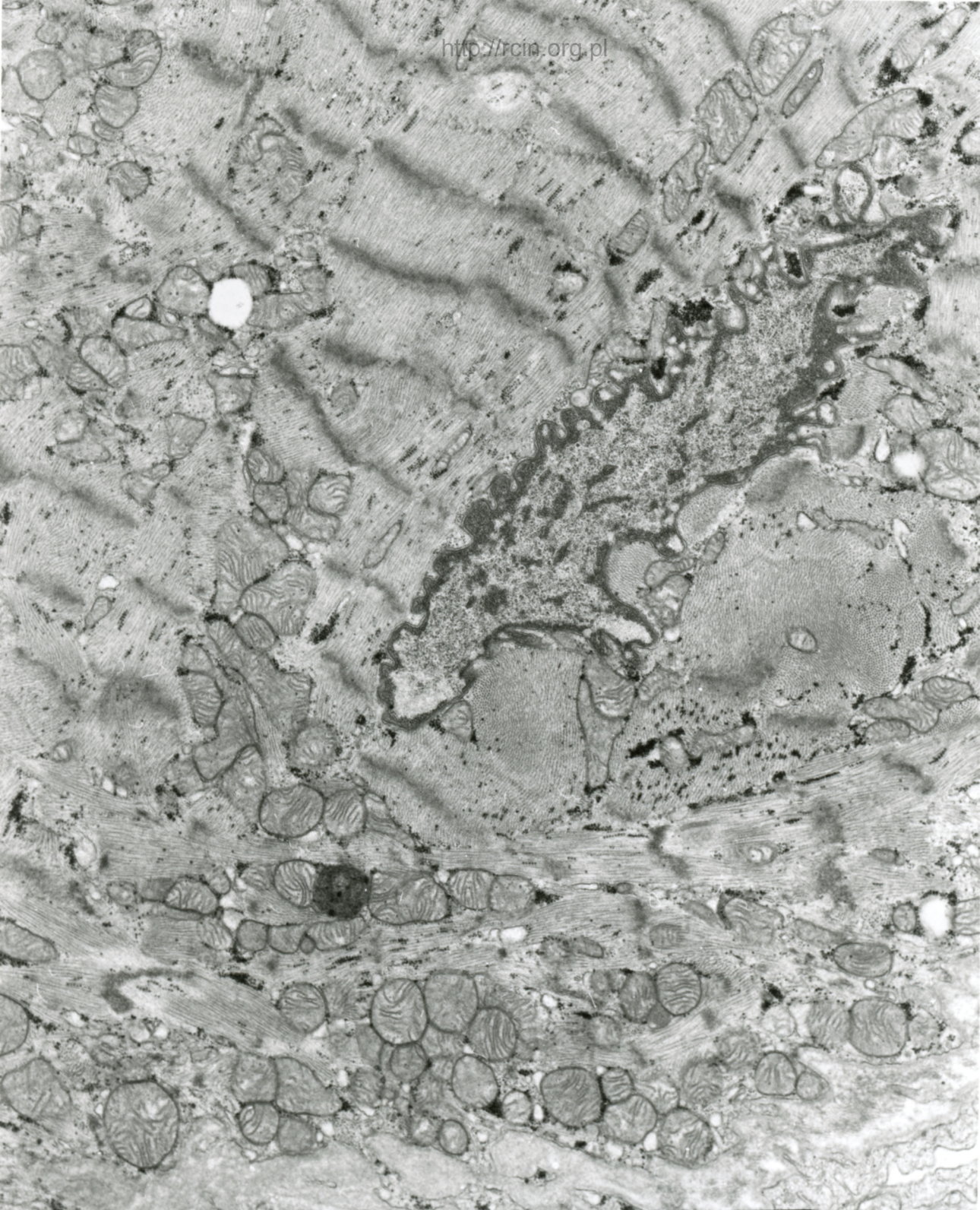
AF 46/010/SERCE
101117 RR AKII Y3000

Fig. 1

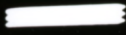


AF 45/010/SERCE
101110 00 AK11 Y4000

Fig. 2



AF 46/010/SERCE
101413 80.0KV X5000



1 μm

Fig. 3

46/10

1. 43

Niewydolność mięśnia sercowego

Analiza ultrastrukturalna wykazała zatarty wzór sarkomerowy, układ miofibrili zachowany. Jądra prawidłowe, położone ośrodkowo, jedynie w otoczce obserwowano wgłobienia. Mitochondria w większości bez zmian, niektóre charakteryzowały się nieprawidłowym przebiegiem grzebieni. (Fig. 1,2,3).

Heart failure

Ultrastructural analysis revealed blurred sarcomere pattern. Myofibril arrangement was preserved. Nuclei were normal, centrally located, but the nuclear envelope was corrugated, with numerous indentations. Mitochondria were mostly unchanged, some were characterized by abnormal arrangement of mitochondrial cristae (Figs. 1,2,3).