

AF SERCE/42/09  
091565 80.0KV X2000

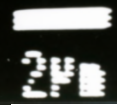
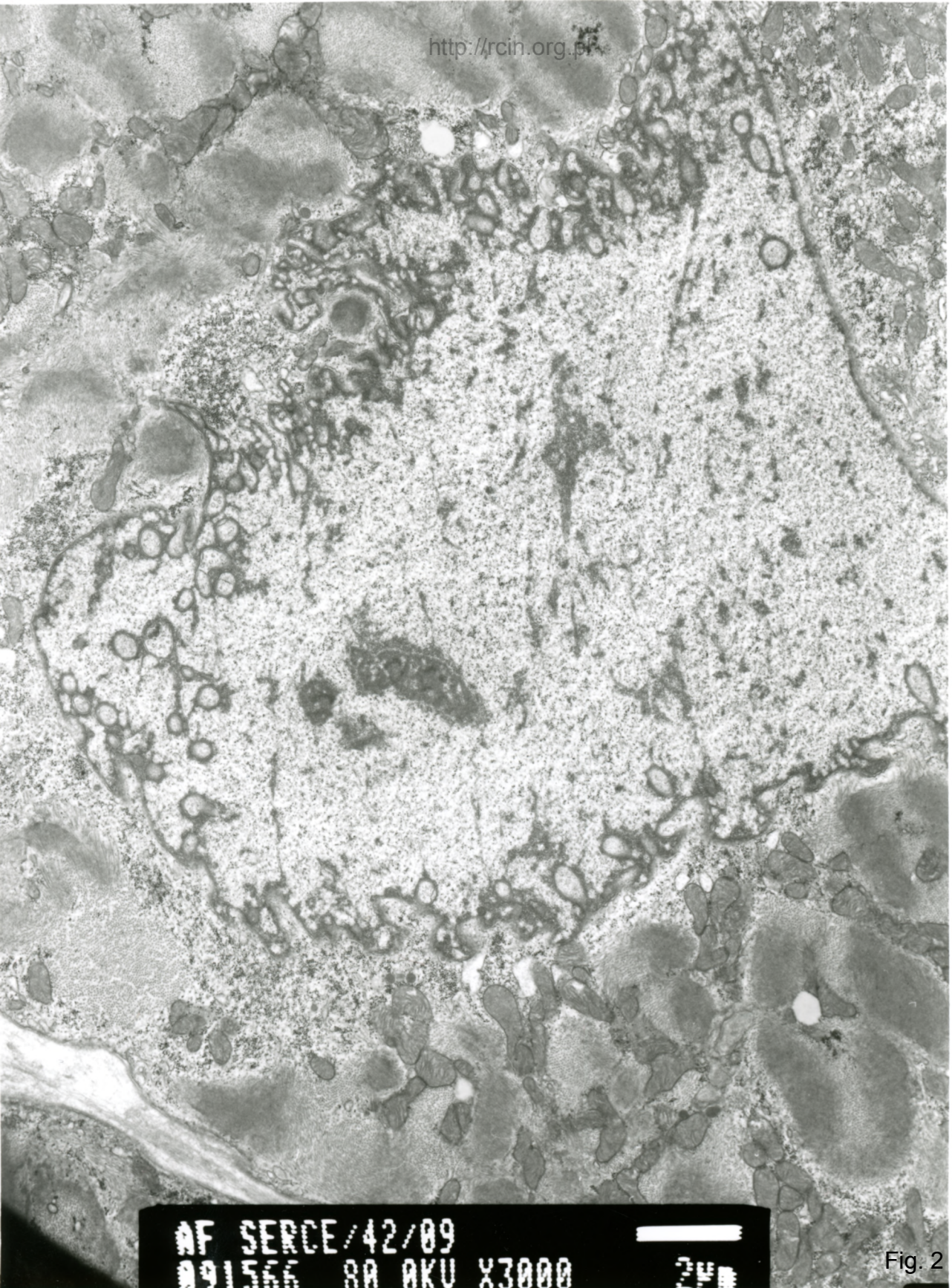


Fig. 1

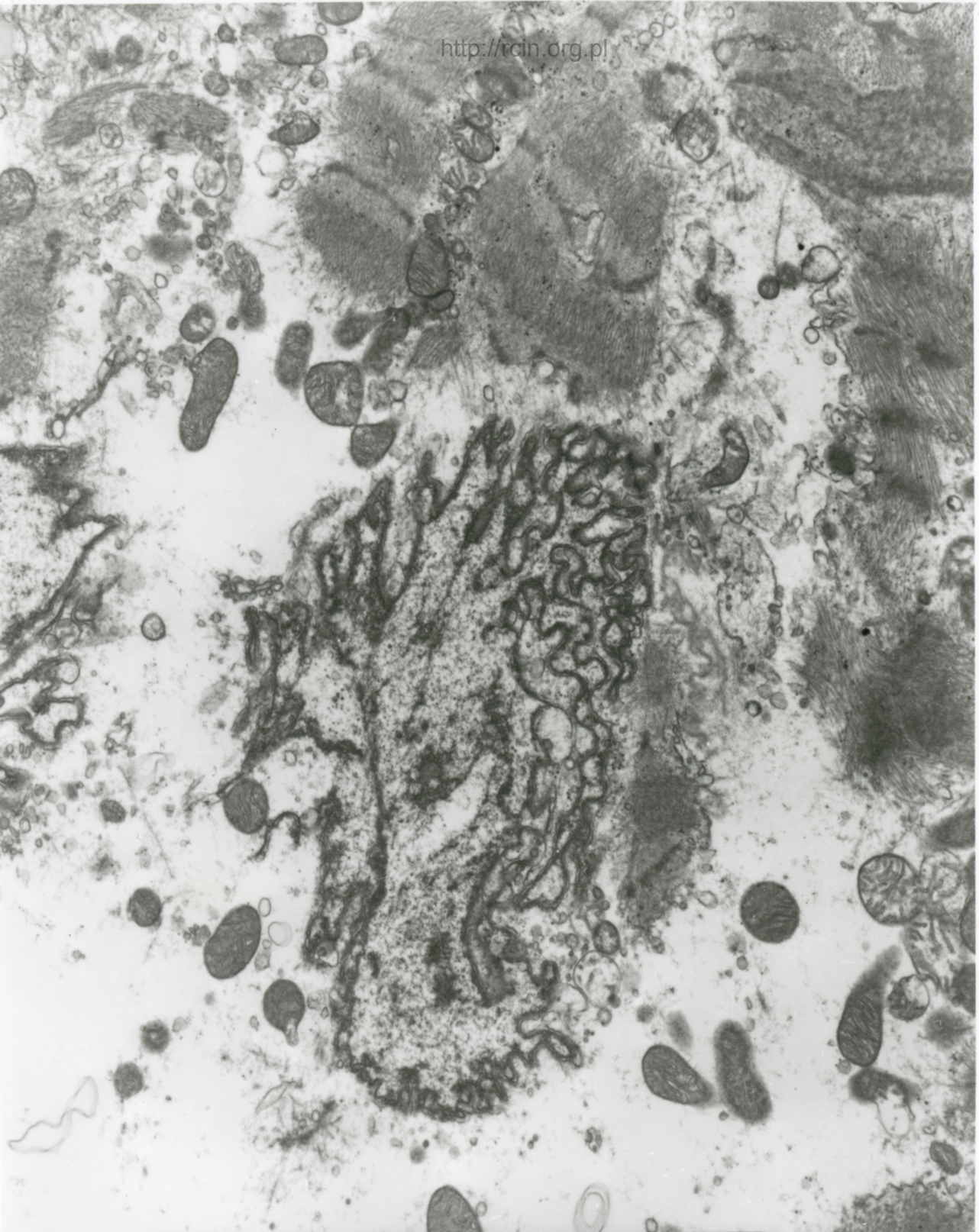




AF SERCE/42/09  
091566 RA AKU X3000 2µm

Fig. 2

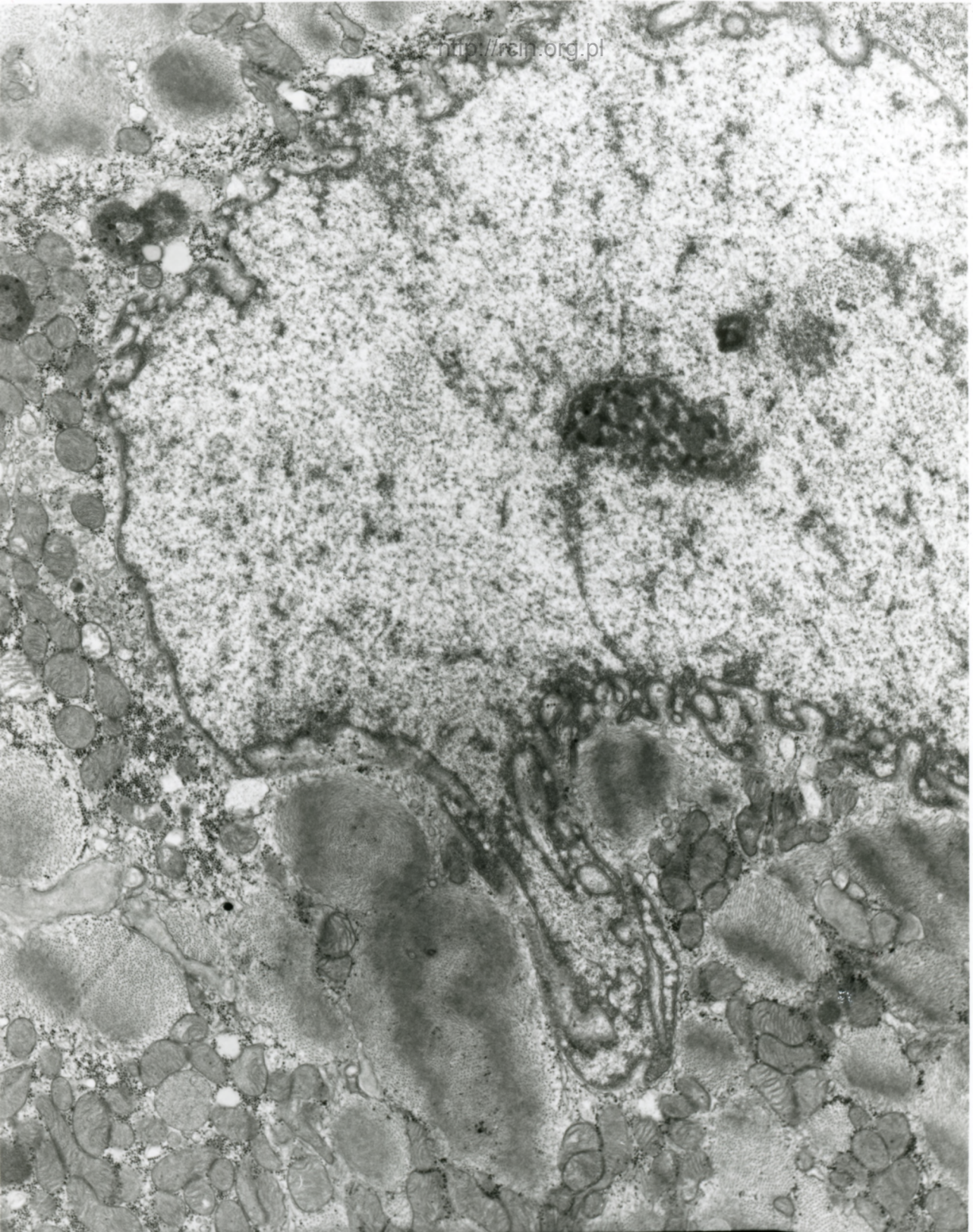




AF SERCE/42/09  
041564 80 AKU X5000

Fig. 3

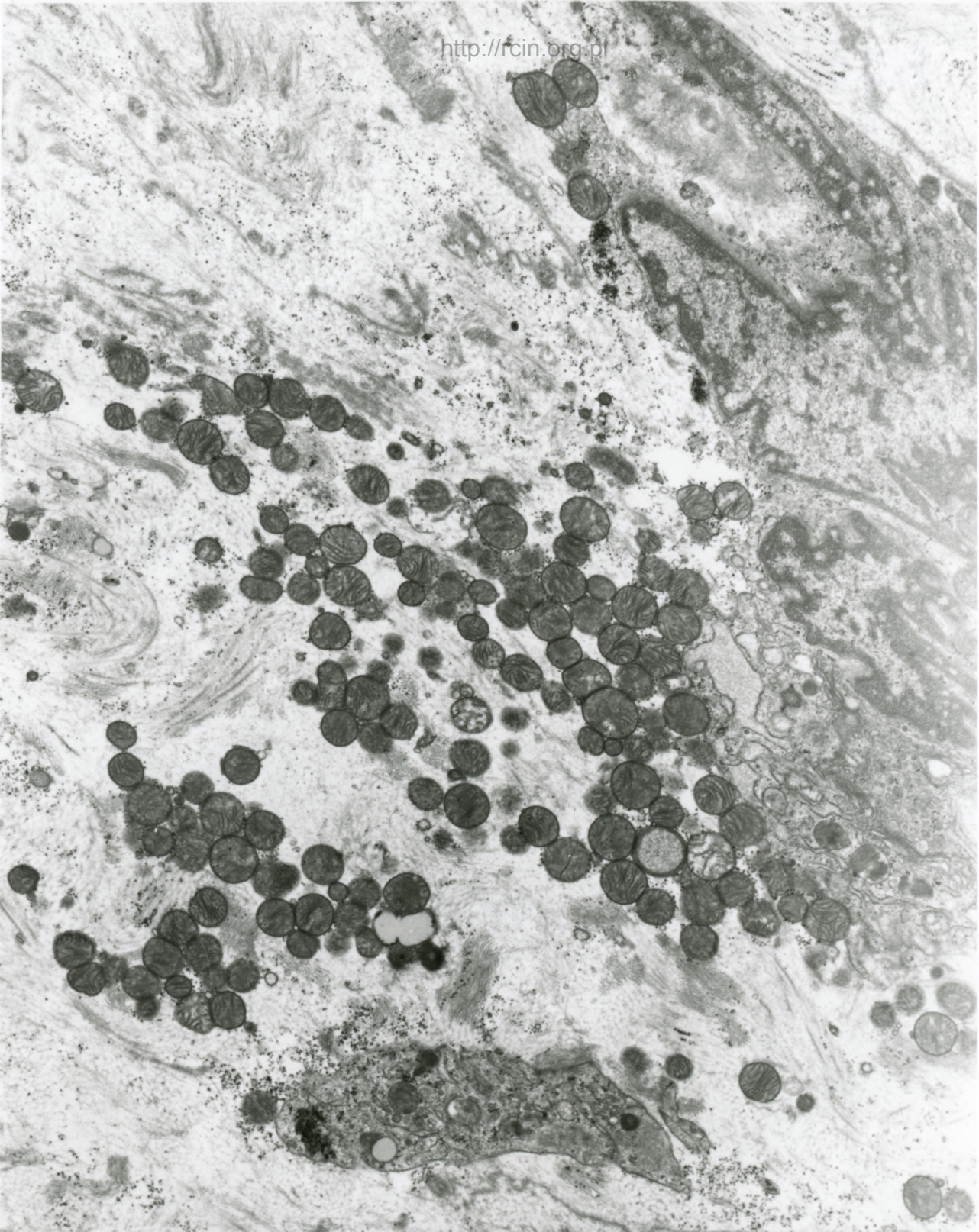




AF SERCE/42/89  
091502 88 AKU X4000 24

Fig. 4





AF SERCE/42/09  
091567 BA AKU X4000 2µm

Fig. 5

42/09

### Niewydolność mięśnia sercowego

Analiza ultrastrukturalna wykazała zmieniony układ sarkomerów, dezorganizację miofibrili, a wielu obszarach, szczególnie w okolicy jąder, ich całkowity zanik. Jądra kardiomiocytów miały nieprawidłowy kształt, otoczka jądrowa była pofałdowana, z licznymi wgłobieniami (Fig. 1-5).

### Heart failure

Ultrastructural analysis revealed changed sarcomere pattern, disorganization of myofibrils and in many areas, especially in the nuclei vicinity, their complete atrophy. Cardiomyocyte nuclei were abnormally shaped, nuclear envelope was corrugated, with numerous indentations (Figs. 1-5).