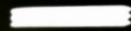
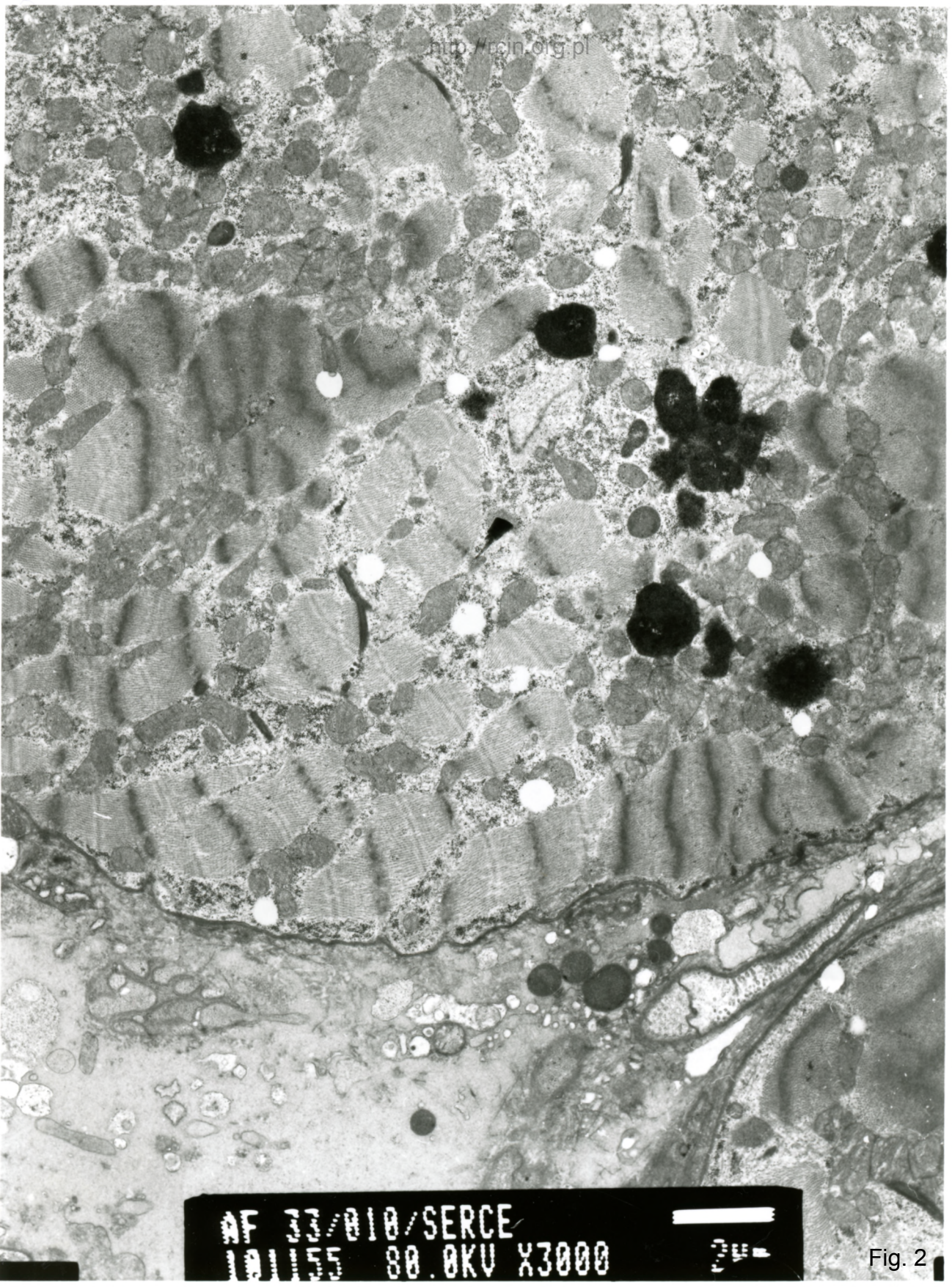


NF 33/010/SERCE  
101151 80.0KV X2500



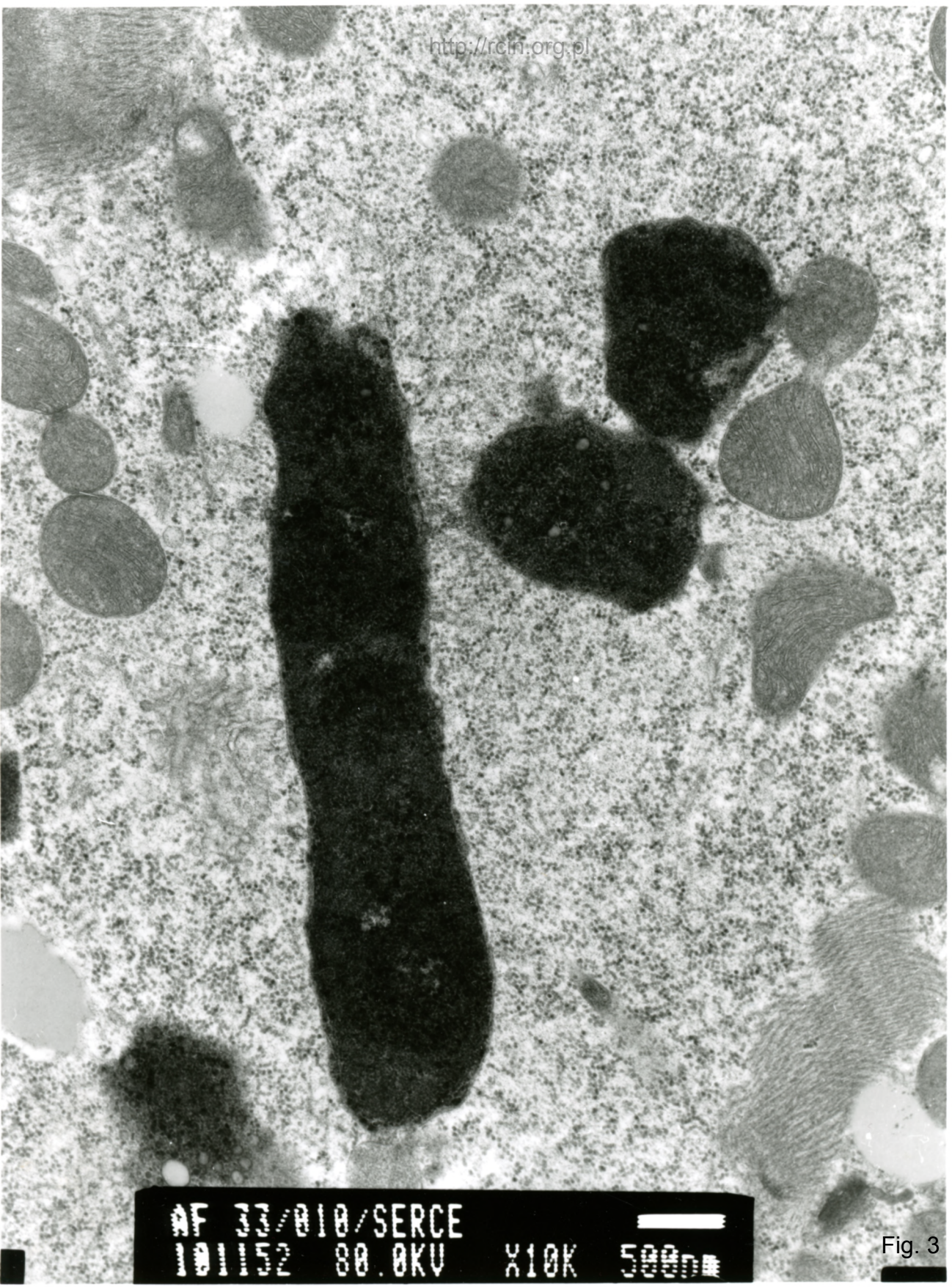
2µm

Fig. 1



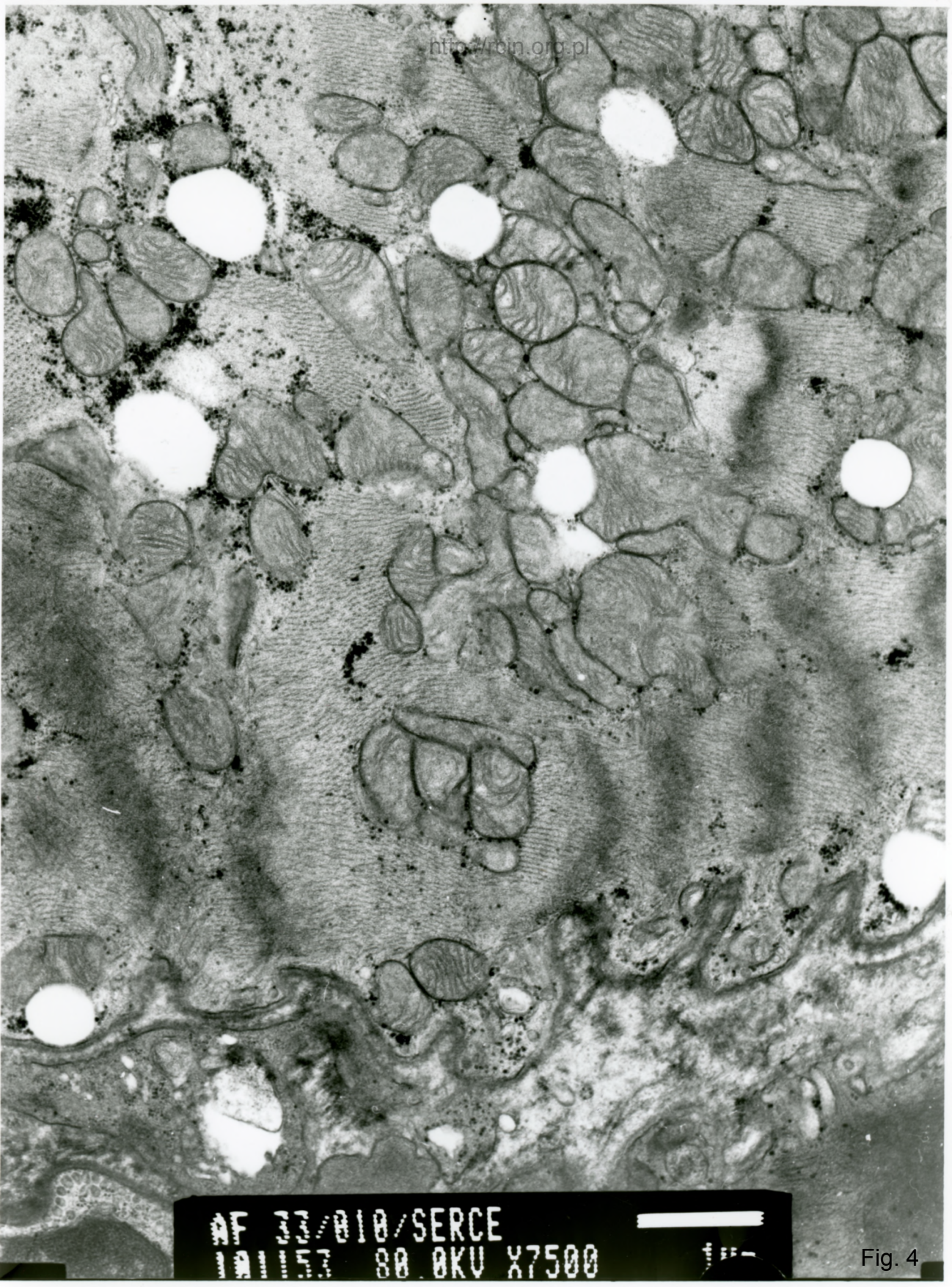
AF 32/010/SERCE  
101155 80.0KV X3000

Fig. 2



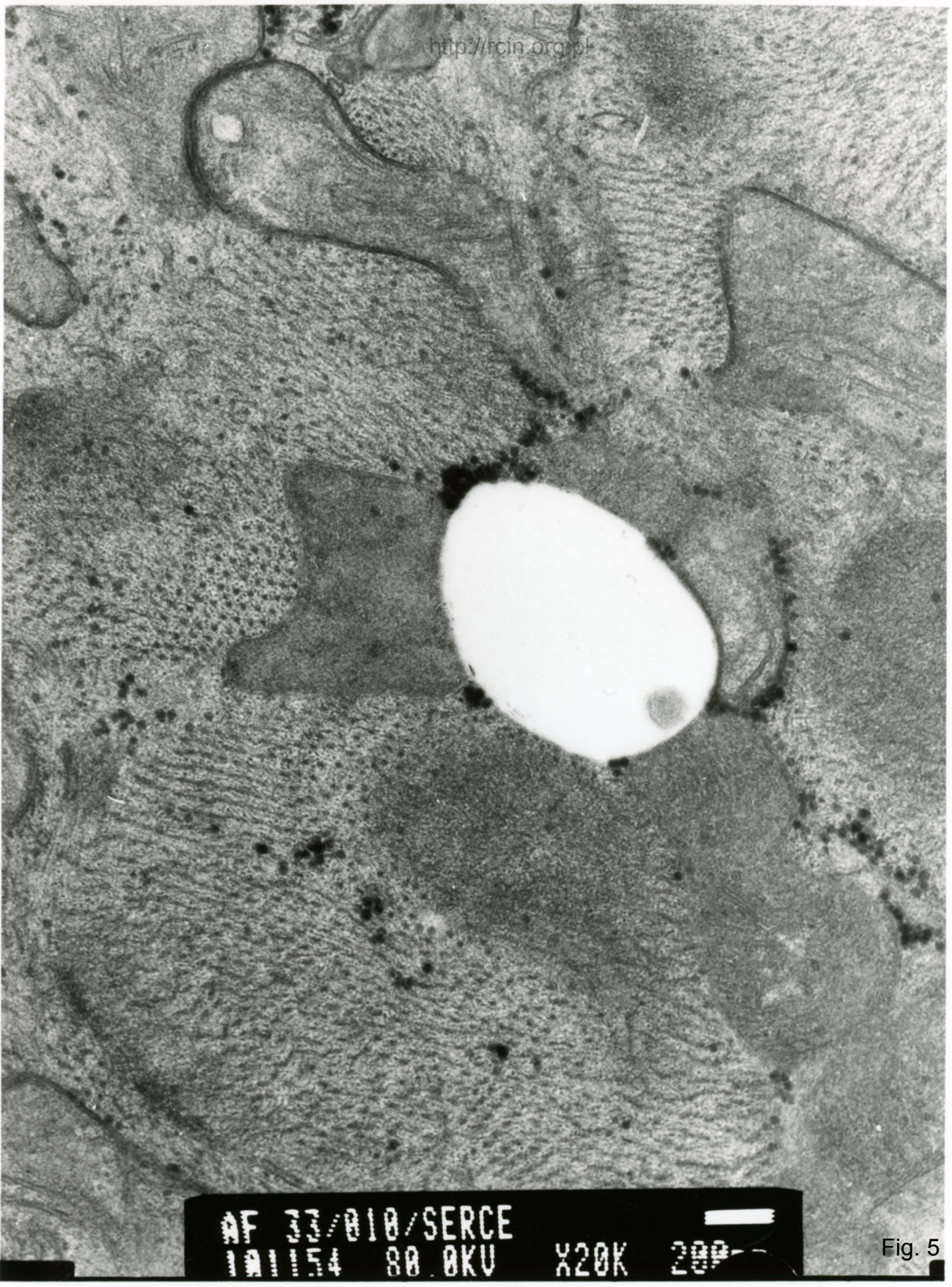
AF 33/010/SERCE  
101152 80.0KV X10K 500nm

Fig. 3



AF 33/010/SERCE  
191153 80.0KV X7500

Fig. 4



AF 33/010/SERCE  
101154 80.0KV X20K 200

Fig. 5

Analiza ultrastrukturalna wykazała zachowany układ sarkomerów. Jądra kardiomiocytów były prawidłowe, niektóre o nieco pofałdowanej otoczce jądrowej. Dość licznie występowały krople tłuszczu oraz złogi lipofuscyny (Fig. 1-3). Część mitochondriów charakteryzowała się zatartymi grzebieniami, obserwowano też nieliczne, drobne wakuole (Fig. 4,5).

Electronmicroscopy analysis revealed unchanged sarcomere pattern. Most of the nuclei were typical, some of them with indentations in the nuclear envelope. Quite numerous fat droplets and lipofuscin deposits were seen (Figs. 1-3). Some mitochondria were characterized by blurred mitochondrial cristae structure. A few small vacuoles were observed (Fig. 4,5).