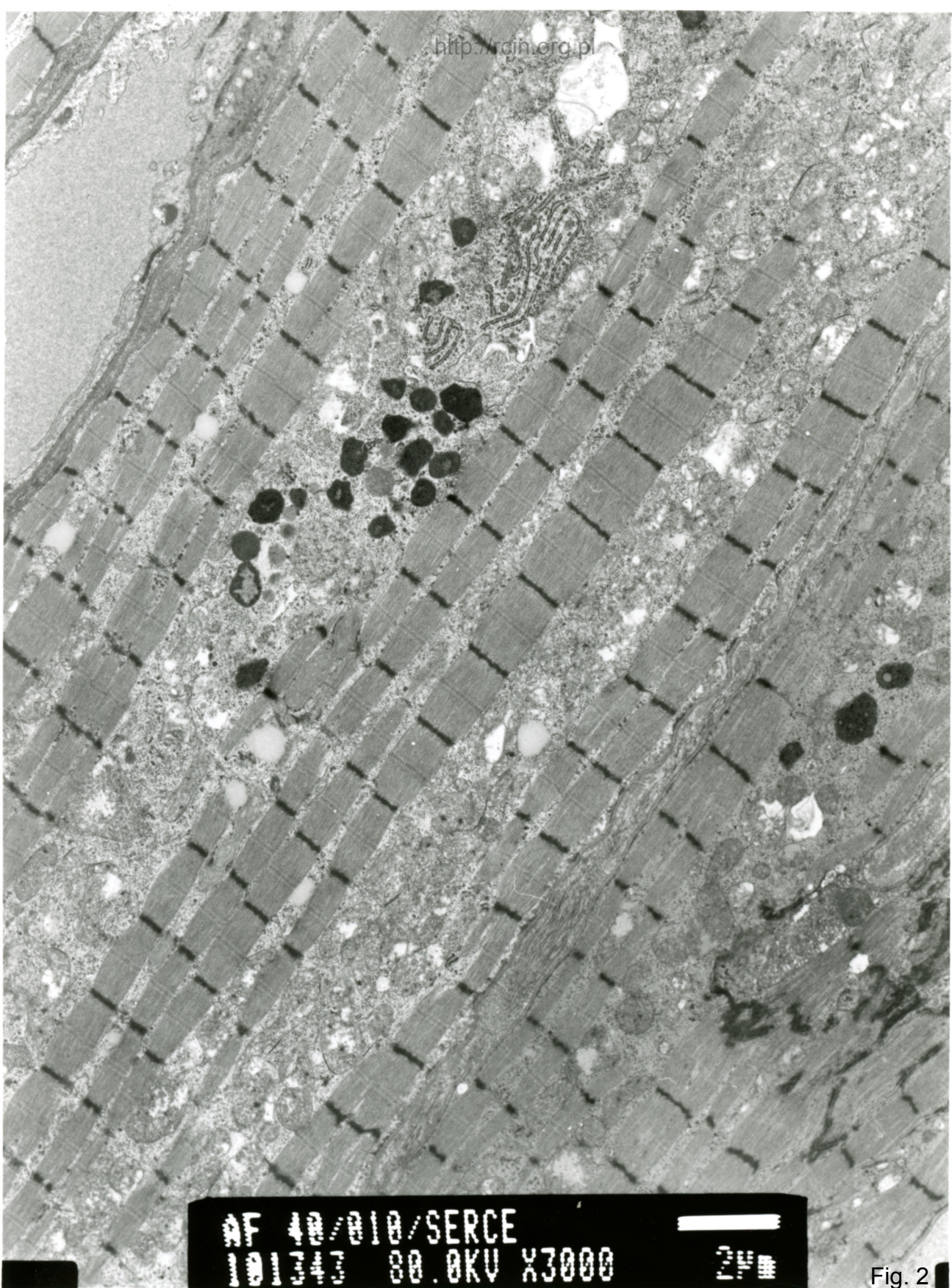




AF 40/010/SERCE
101342 80.0KV X3000

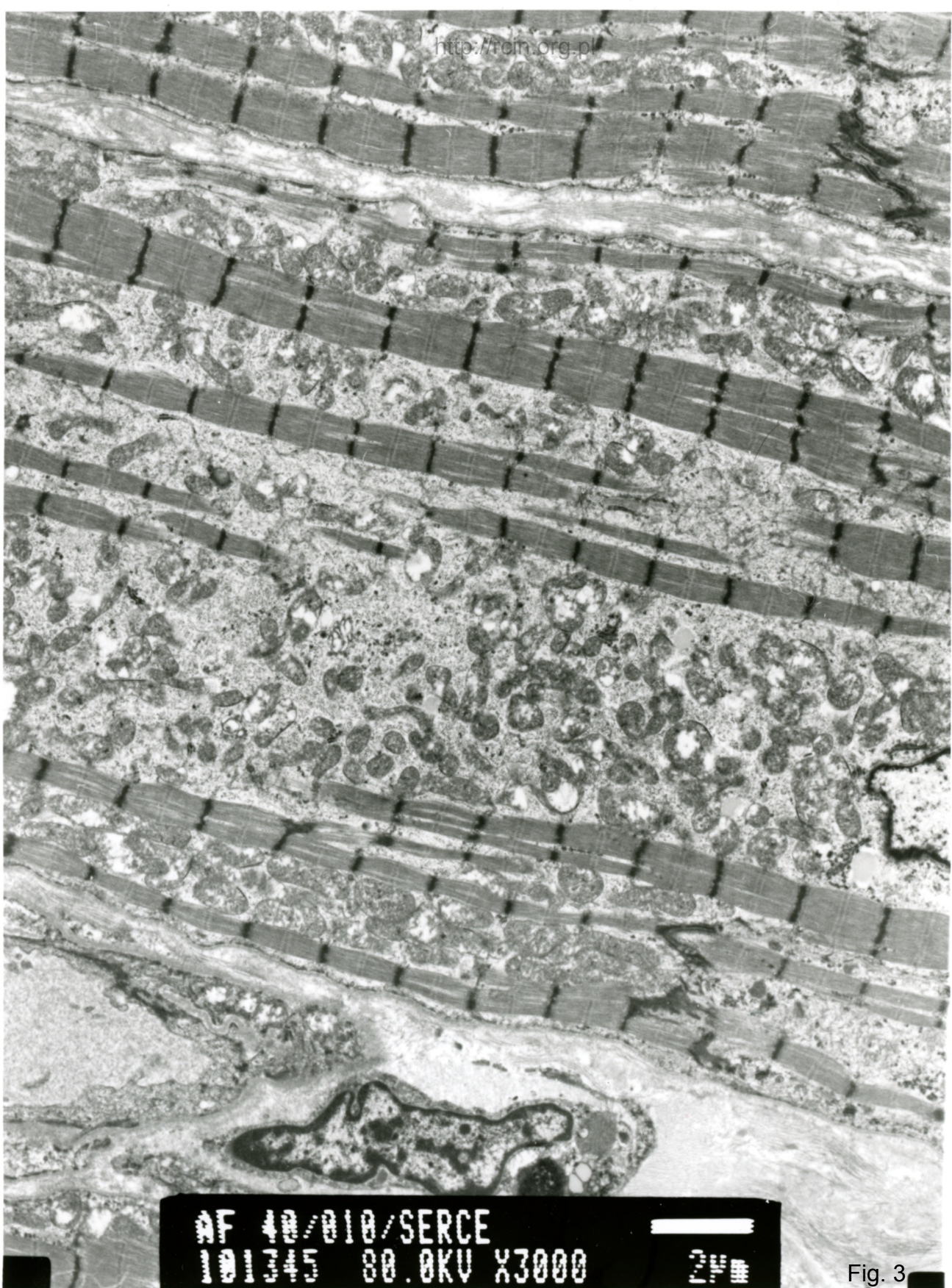
Fig. 1



AF 40/010/SERCE
101343 80.0KV X3000

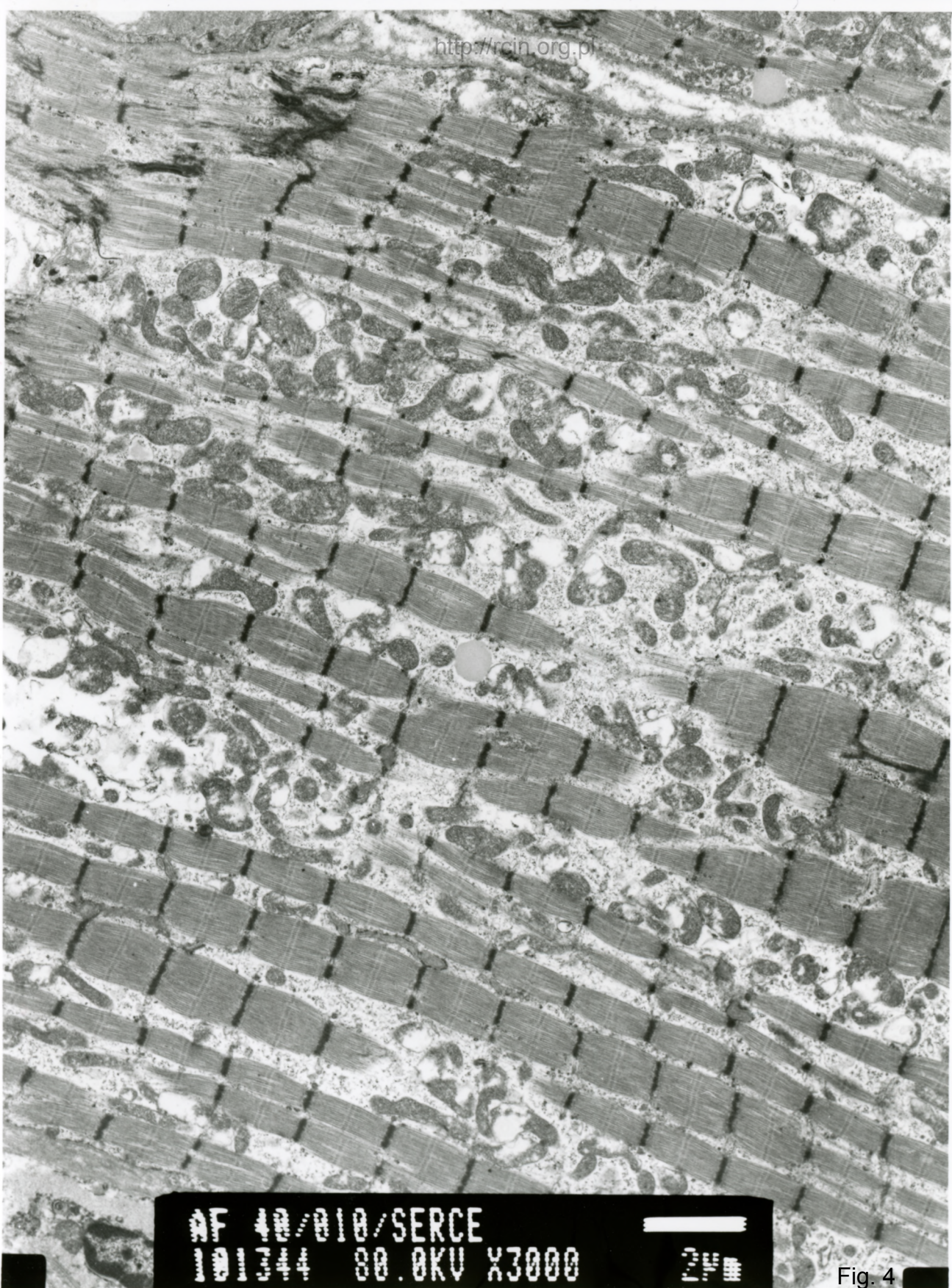


Fig. 2



AF 40/010/SERCE
101345 80.0KV X3000 2µm

Fig. 3



AF 40/010/SERCE
101344 80.0KV X3000



2µm

Fig. 4

40/10

1. 23

Analiza ultrastrukturalna wykazała częściowo zachowany układ sarkomerów, obserwowano jednak nieprawidłowe, elektronowo-jasne jądra kardiomiocytów oraz zmienione mitochondria o jasnej macierzy mitochondrialnej, wykazujące ubytek grzebieni (Fig.1). Miejscowo obecne były krople tłuszczu oraz liczne lipofuscyny (Fig.2). W wielu kardiomiocytach obserwowano zdeorganizowane sarkomery i rozproszone miofibryle. W przestrzeniach między poszczególnymi miofibrylami widoczne dość liczne mitochondria o zatartych lub uszkodzonych grzebieniach (Fig. 3,4).

Ultrastructural analysis revealed partially preserved sarcomere pattern, but abnormal electron-bright cardiomyocyte nuclei were seen. Altered mitochondria characterized by a bright mitochondrial matrix and loss of cristae were observed (Fig.1). Fat droplets and numerous lipofuscin were focally present (Fig.2). Disorganized sarcomeres and scattered myofibrils were observed in many cardiomyocytes. In the spaces between myofibrils quite numerous mitochondria with blurred structure or devoid of cristae were visible (Fig. 3,4).