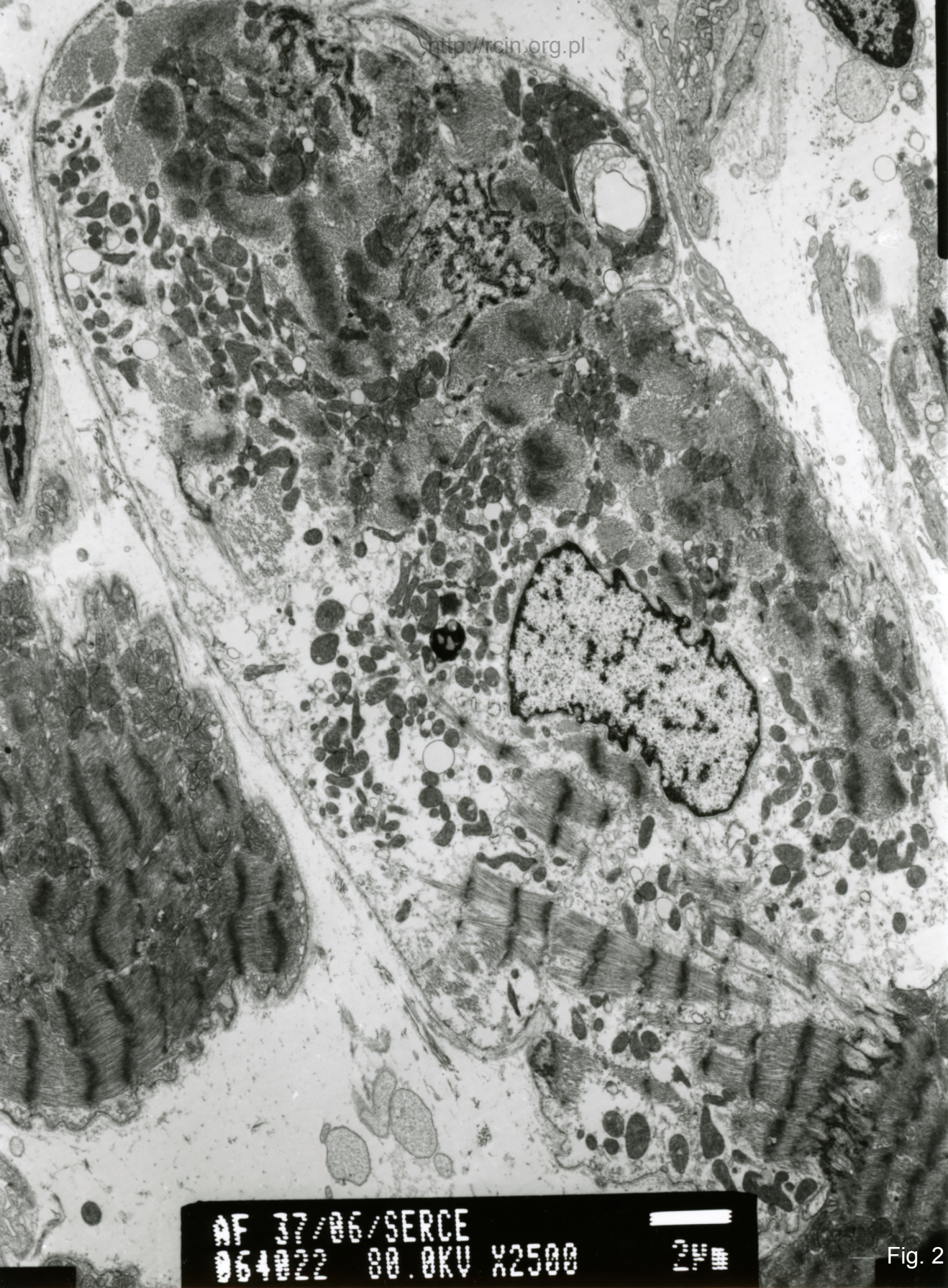


AF 37/06/SERCE  
064026 80 0KV X2500

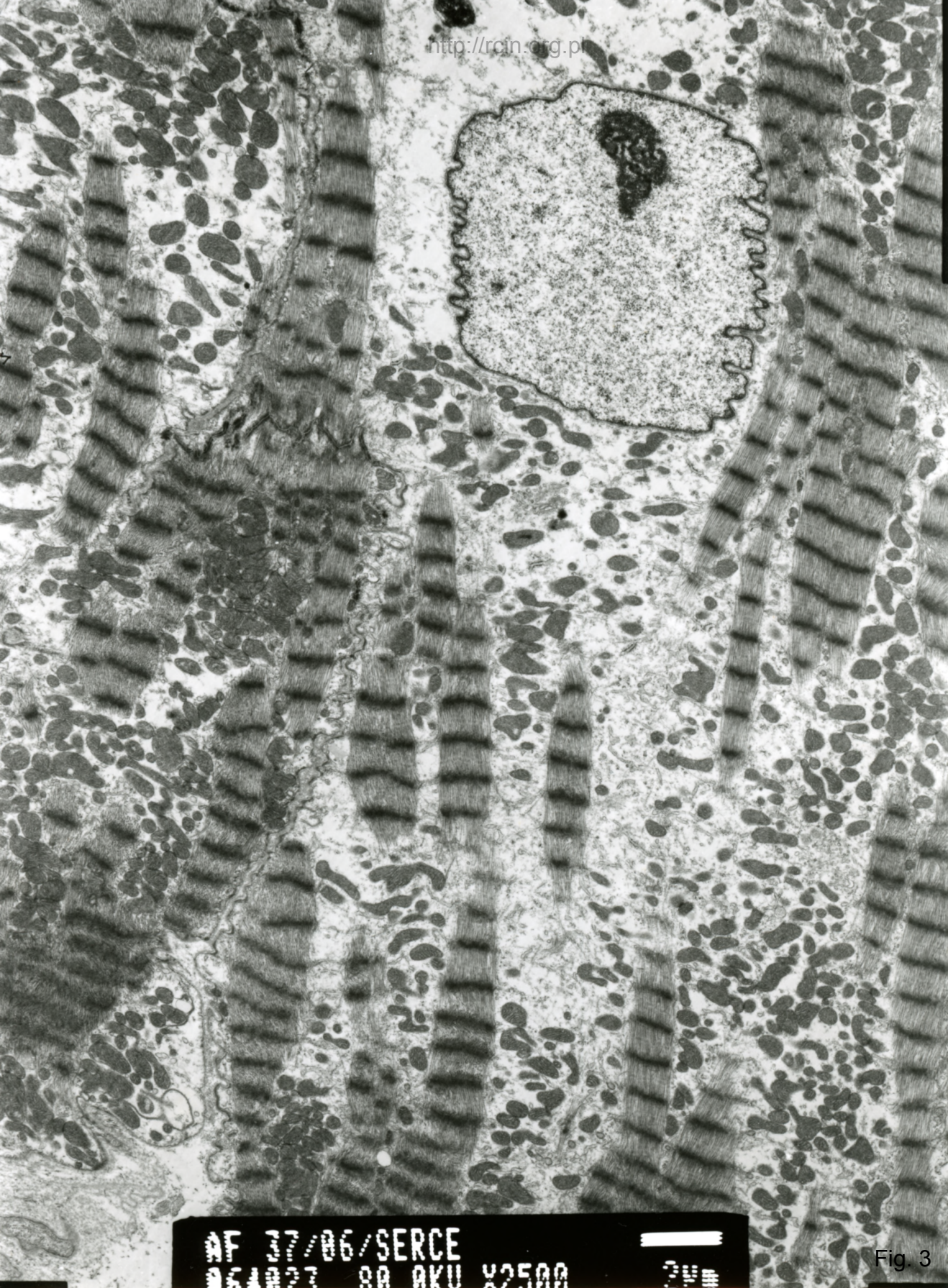


Fig. 1



AF 37/06/SERCE  
064022 80.0KV X2500 2µm

Fig. 2



AF 37/06/SERCE  
061027 80 AKU X2500

Fig. 3

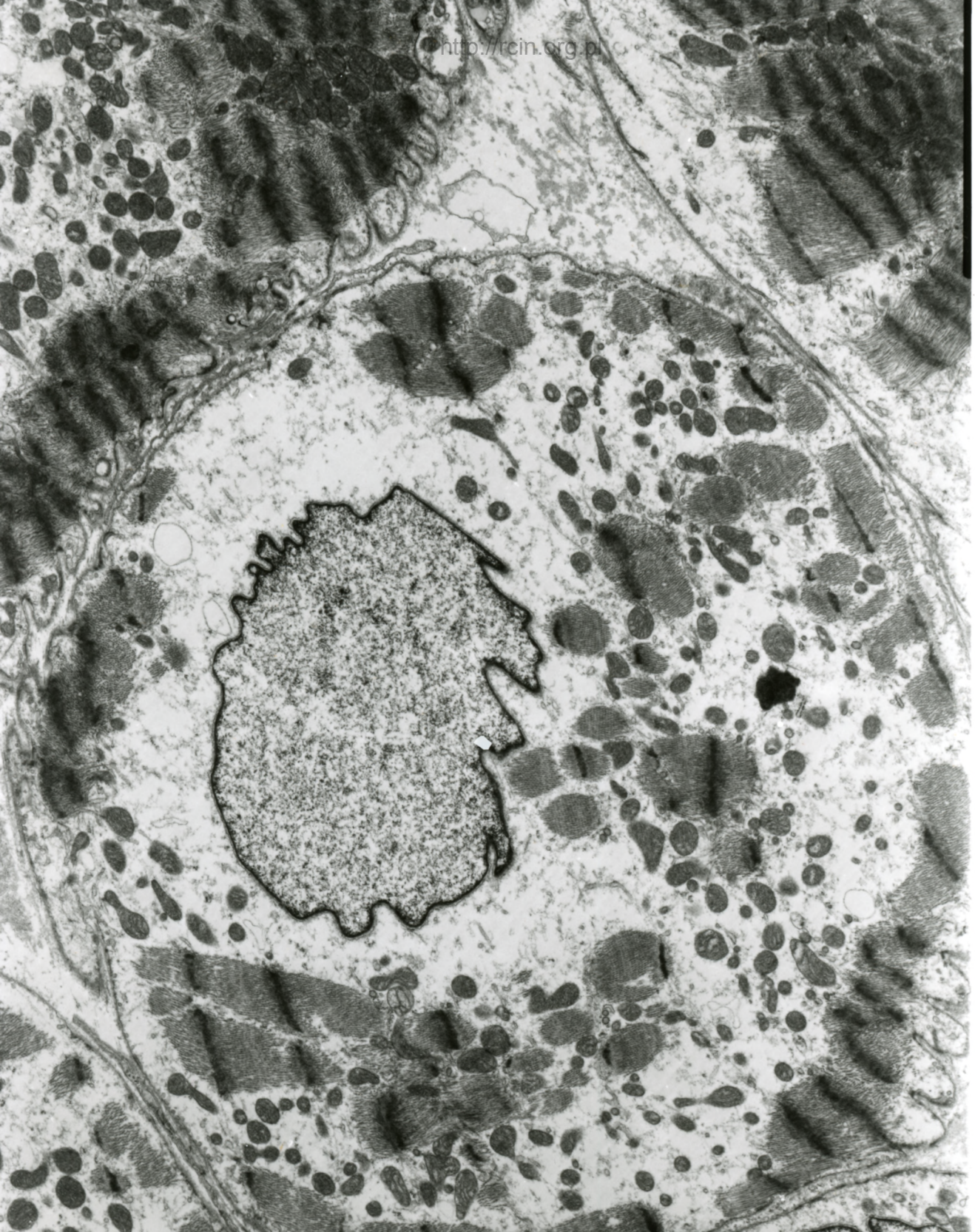


AF 37/06/SERCE  
064024 80.0KV X2500



2µm

Fig. 4

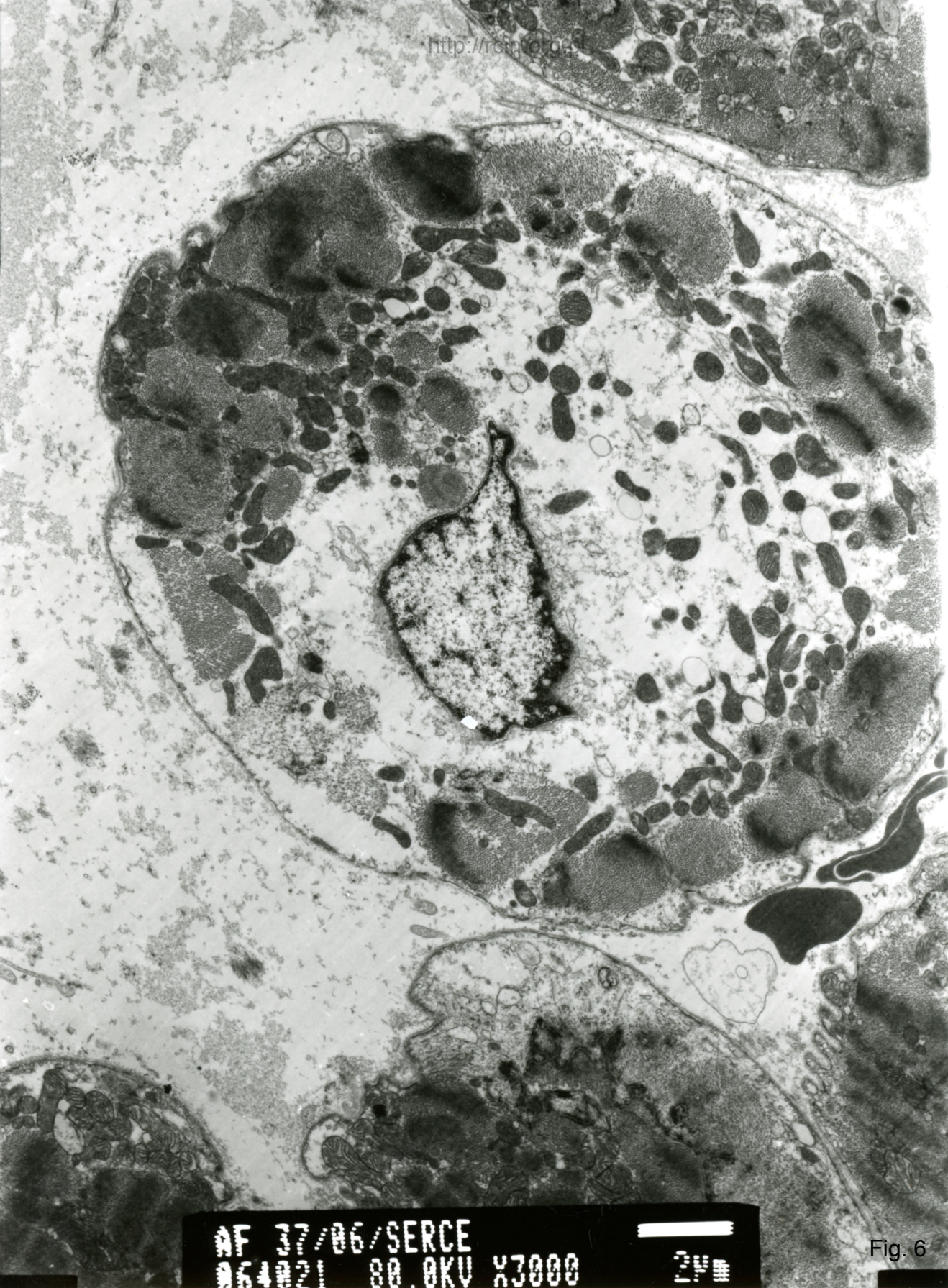


AF 37/06/SERCE  
064025 00.0KV X3000



2µm

Fig. 5



AF 27/06/SERCE  
064W21 80.0KV X3000 24

Fig. 6

37/06

1. 42

#### Ogniskowe zapalenie mięśnia sercowego

Analiza ultrastrukturalna wykazała zaburzenia w przebiegu miofibrili oraz ich dezorganizację, a miejscami całkowity ubytek. W miejscach pozbawionych włókien obserwowano mitochondria o ciemnej macierzy i zatartej strukturze grzebieni (Fig. 1,2). Jądra komórkowe były w większości prawidłowe, położone ośrodkowo. Wokół jąder częstym zjawiskiem był całkowity zanik miofibrili, obecne były lipofuscyny i struktury wakuolarne (Fig. 3-6).

#### Focal myocarditis

Ultrastructural analysis revealed changes in the course of myofibrils, their disorganization and focally, complete loss. Mitochondria characterized by dark mitochondrial matrix and blurred cristae structure were observed in areas devoid of fibrils (Figs. 1,2). Cell nuclei were mostly unchanged and centrally located. Around the nuclei, complete loss of myofibrils was common, and lipofuscin and vacuolar structures were seen (Figs. 3-6).