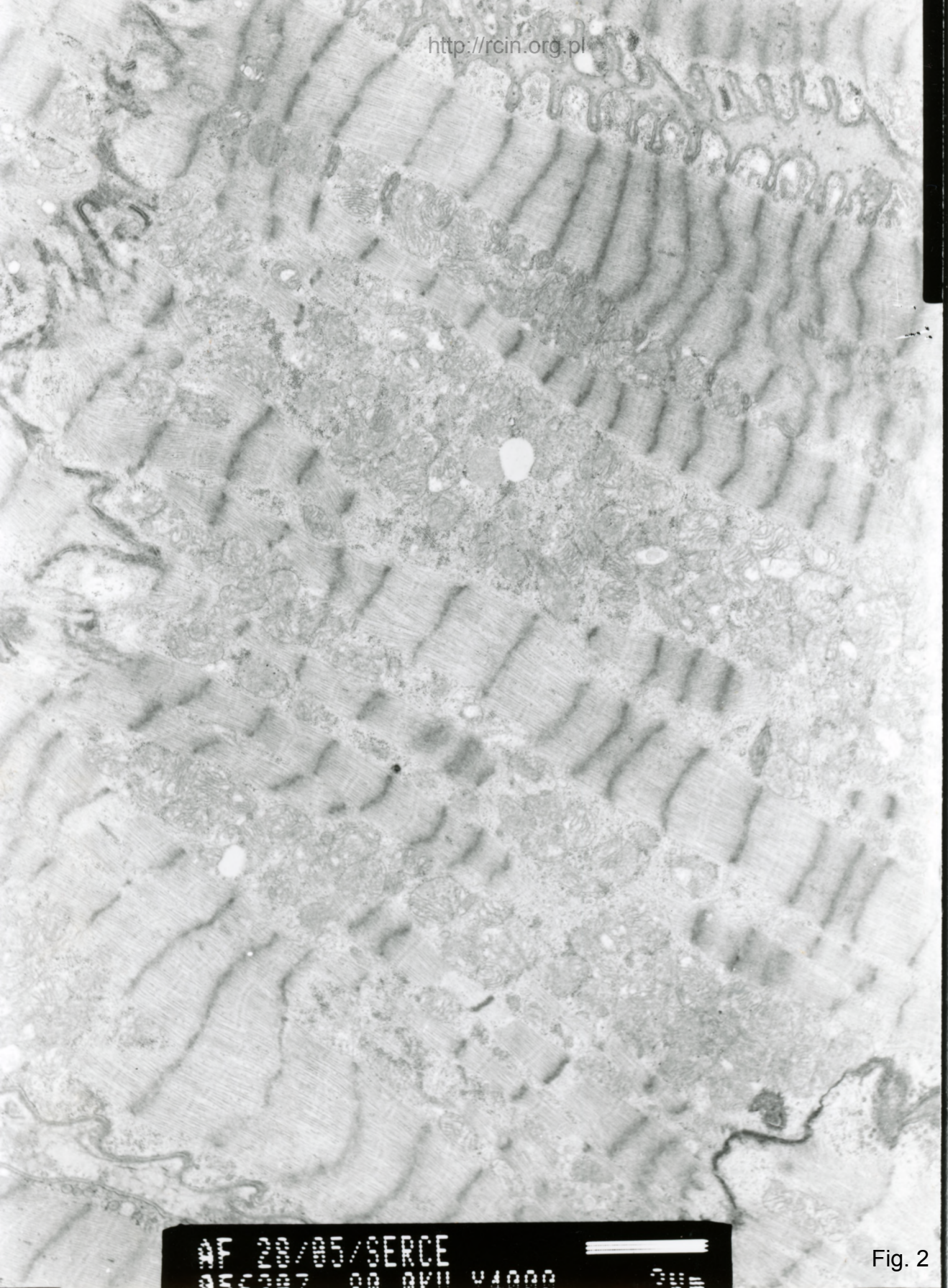


AF 28/05/SERCE  
036210 80.0KV X2000

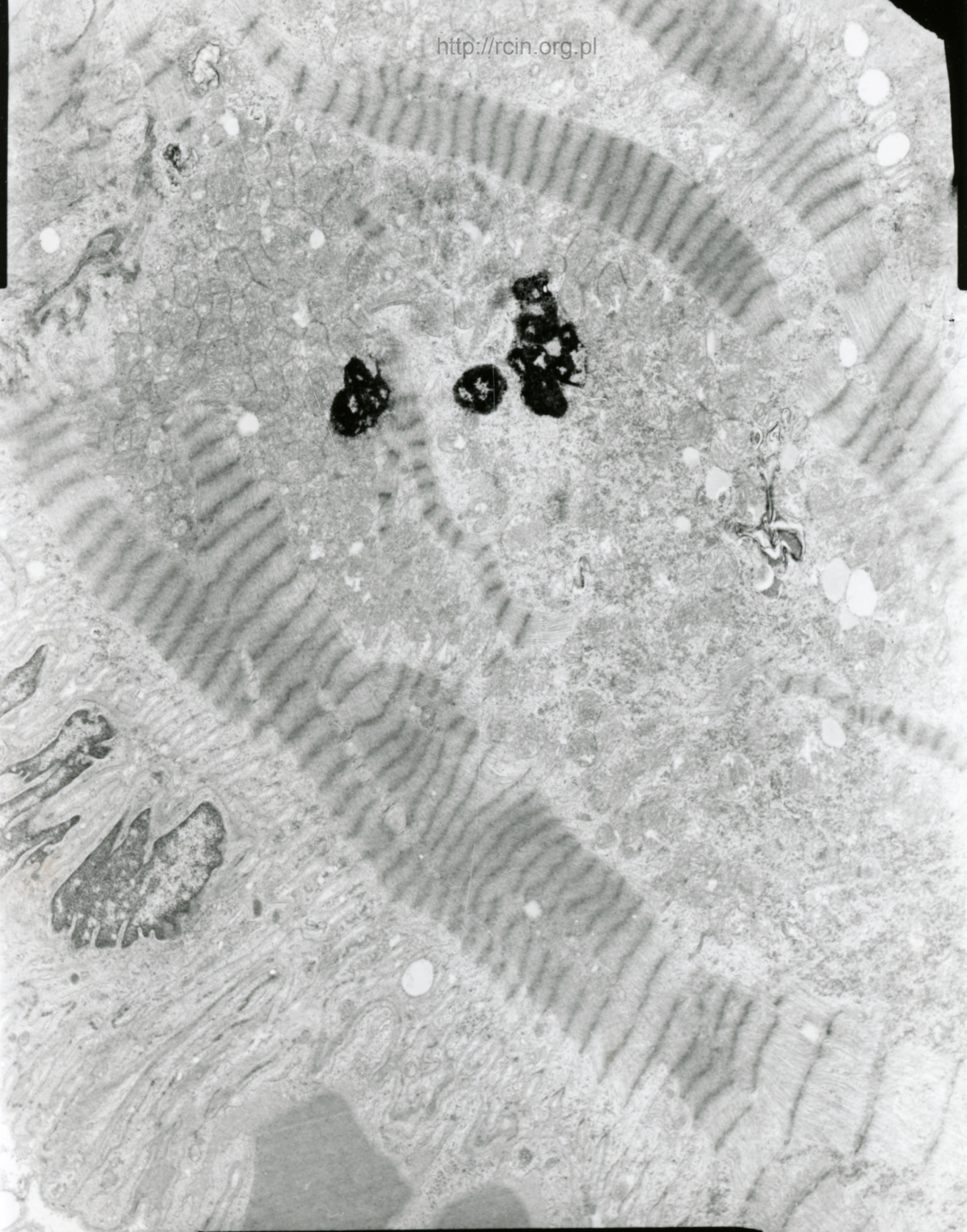


Fig. 1



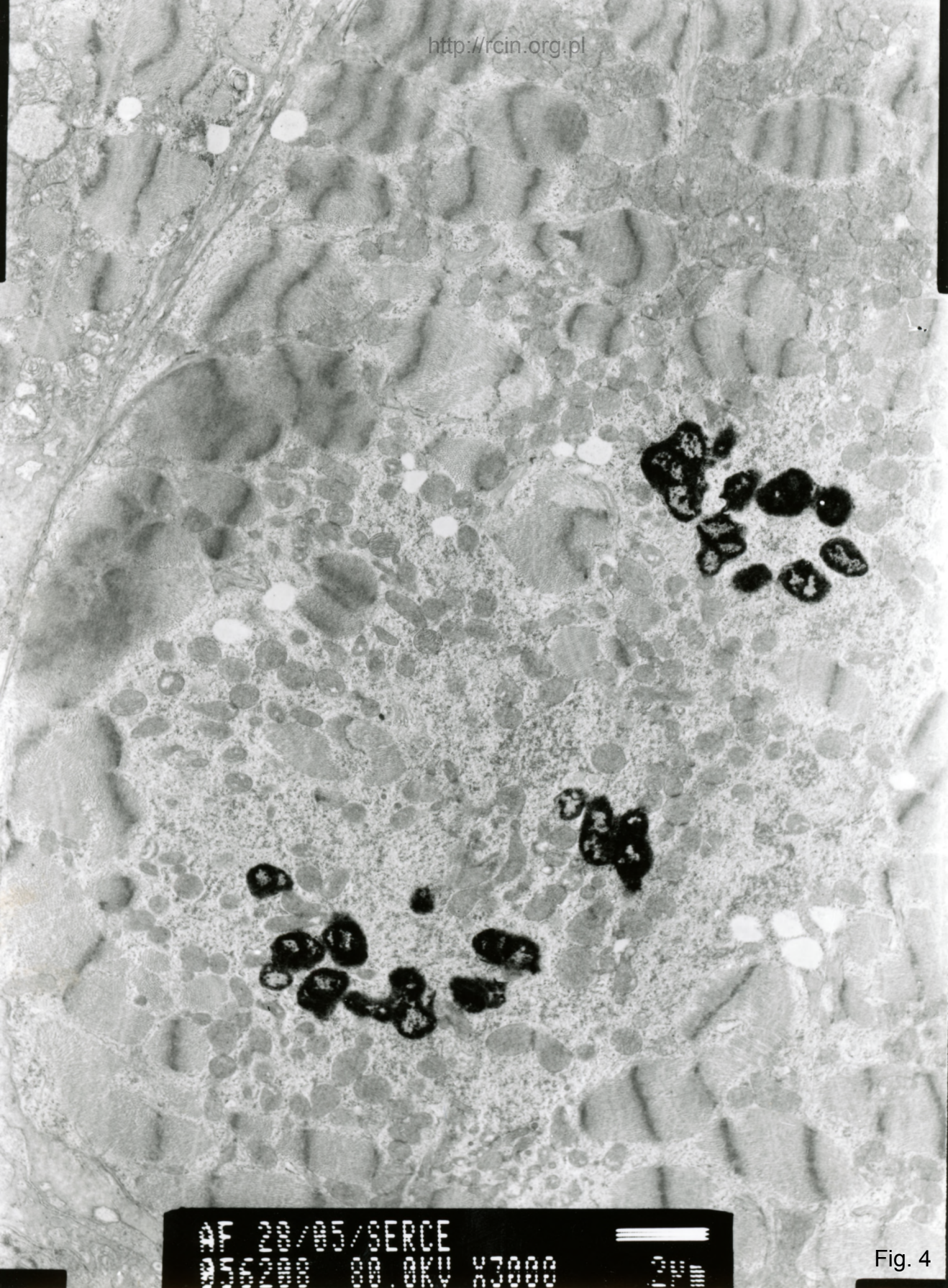
234 020/05/SERCE  
234 020/05/SERCE  
00 000 04000 000

Fig. 2



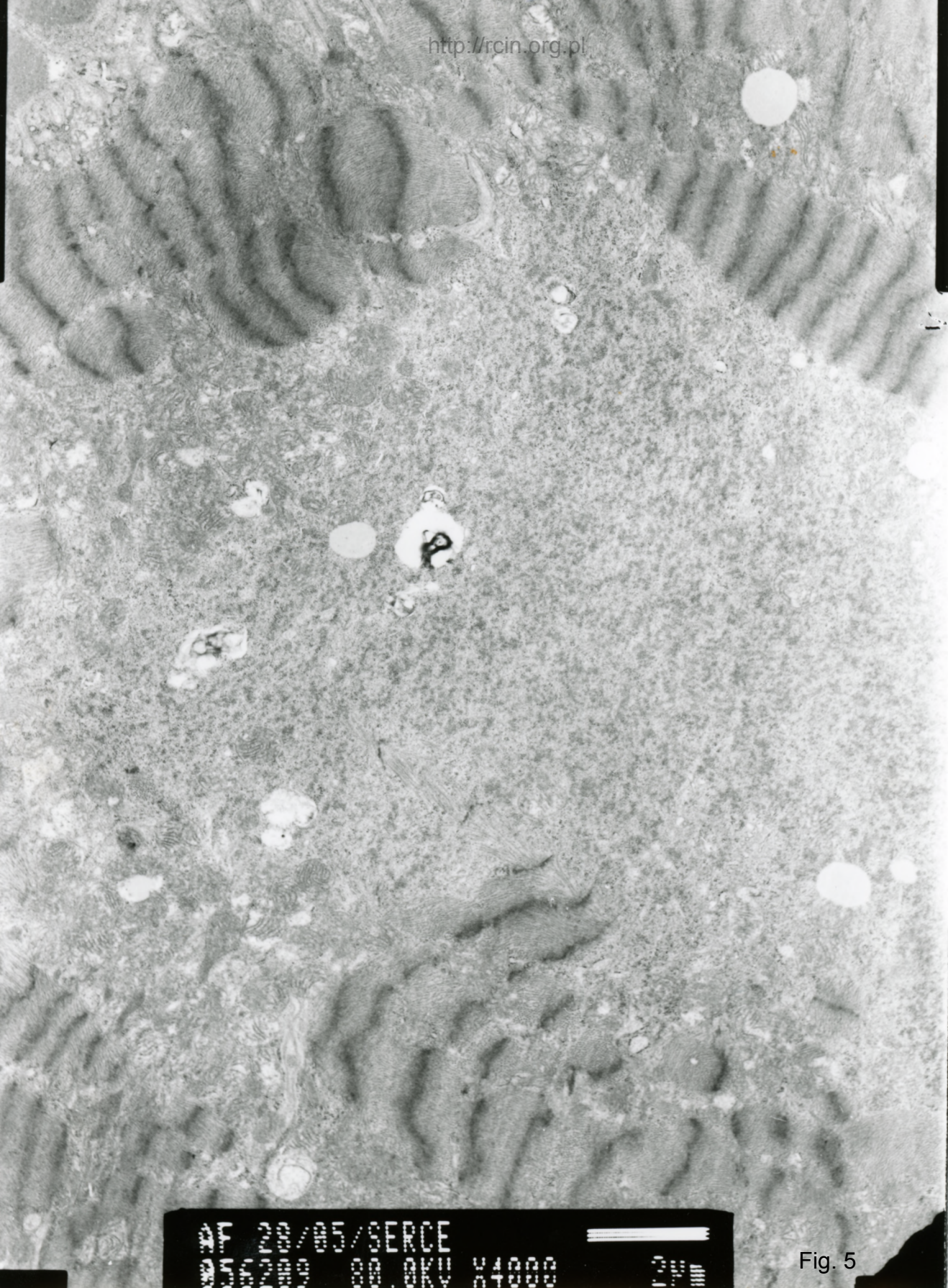
2011 28/05/SERCE  
00.0KV X3000

Fig. 3



20/05/SERCE  
00.0KV X30000

Fig. 4



EM 20/05/SERCE  
L.M. 000 00.0KV 84000  
120

Fig. 5

28/05

1. 51

Kardiomiopatia rodzinna (patrz też 56/03)

Analiza ultrastrukturalna wykazała że miejscowo układ sarkomerów jest zachowany oraz obecność niezmiennych miofibrili. Obserwowano prawidłowe jądra kardiomiocytów (Fig. 1). Ogniskowo widoczne były zaburzenia w przebiegu miofilamentów oraz ich znaczną dezorganizację lub zanik. Obecne były złogi lipofuscyny (Fig. 2-5).

Familial cardiomyopathy

Ultrastructural analysis revealed locally presence of preserved sarcomeres and unchanged myofibrils. Normal nuclei of cardiomyocyte were observed (Fig. 1) . Focally, disruption of myofilaments and their significant disorganization or atrophy were seen. Lipofuscin deposits were present (Figs. 2-5) .