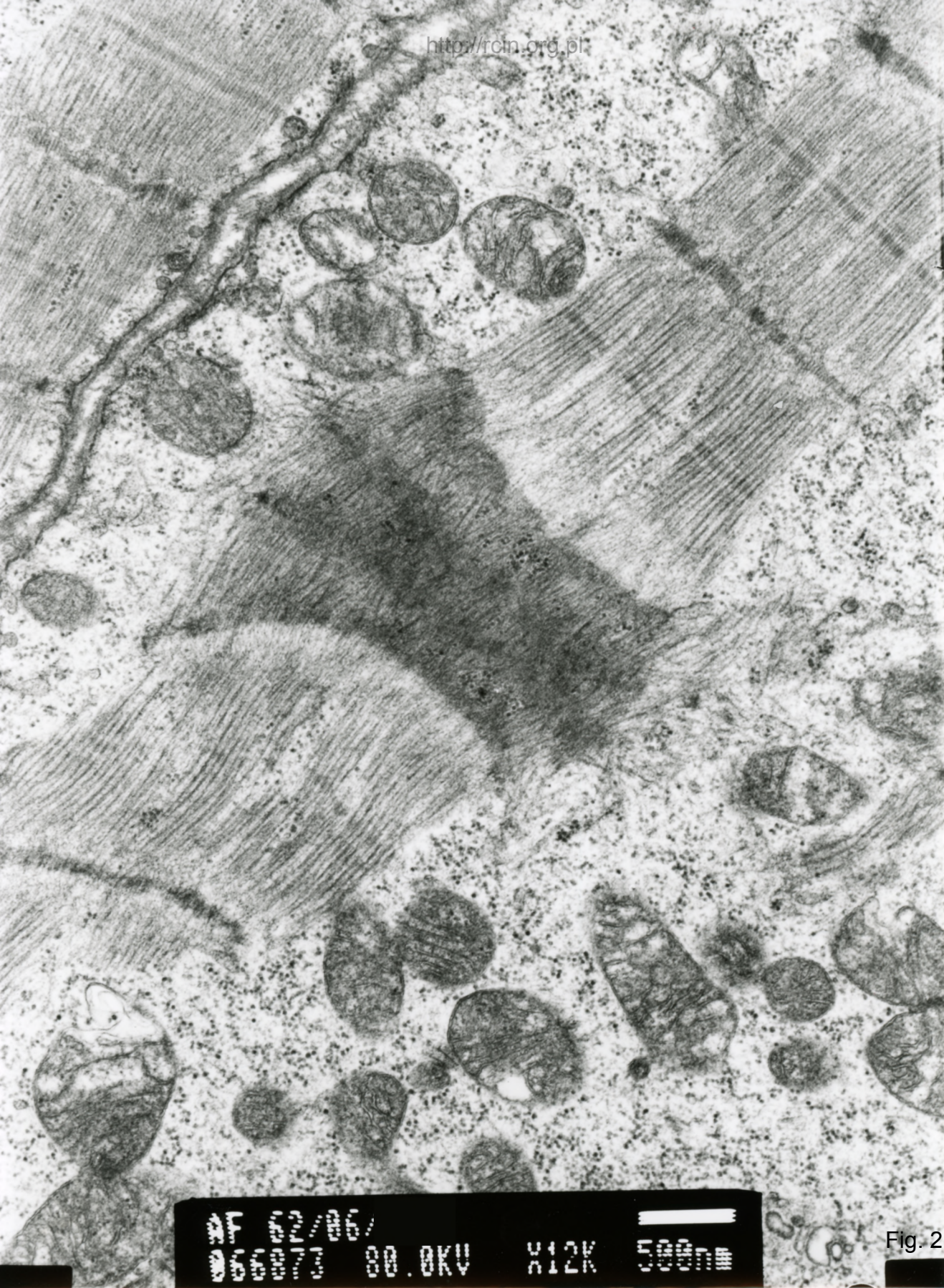


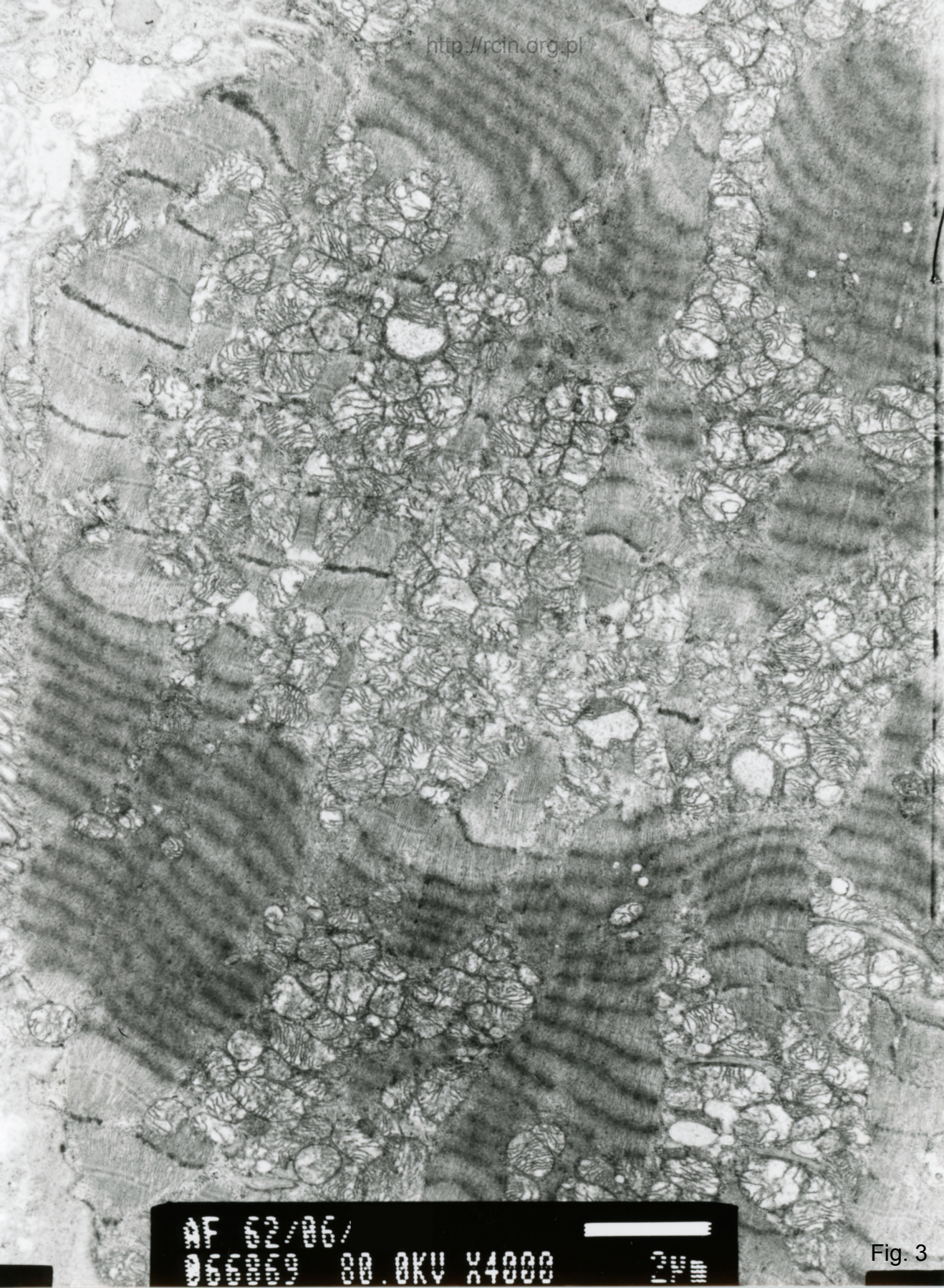
AF 02/06/
066872 80.0KV X7500 1µm

Fig. 1



RF 02/06
060873 80.0KV X12K 500nm

Fig. 2



AF 02/05/
000000 00.0KV X4000

Fig. 3



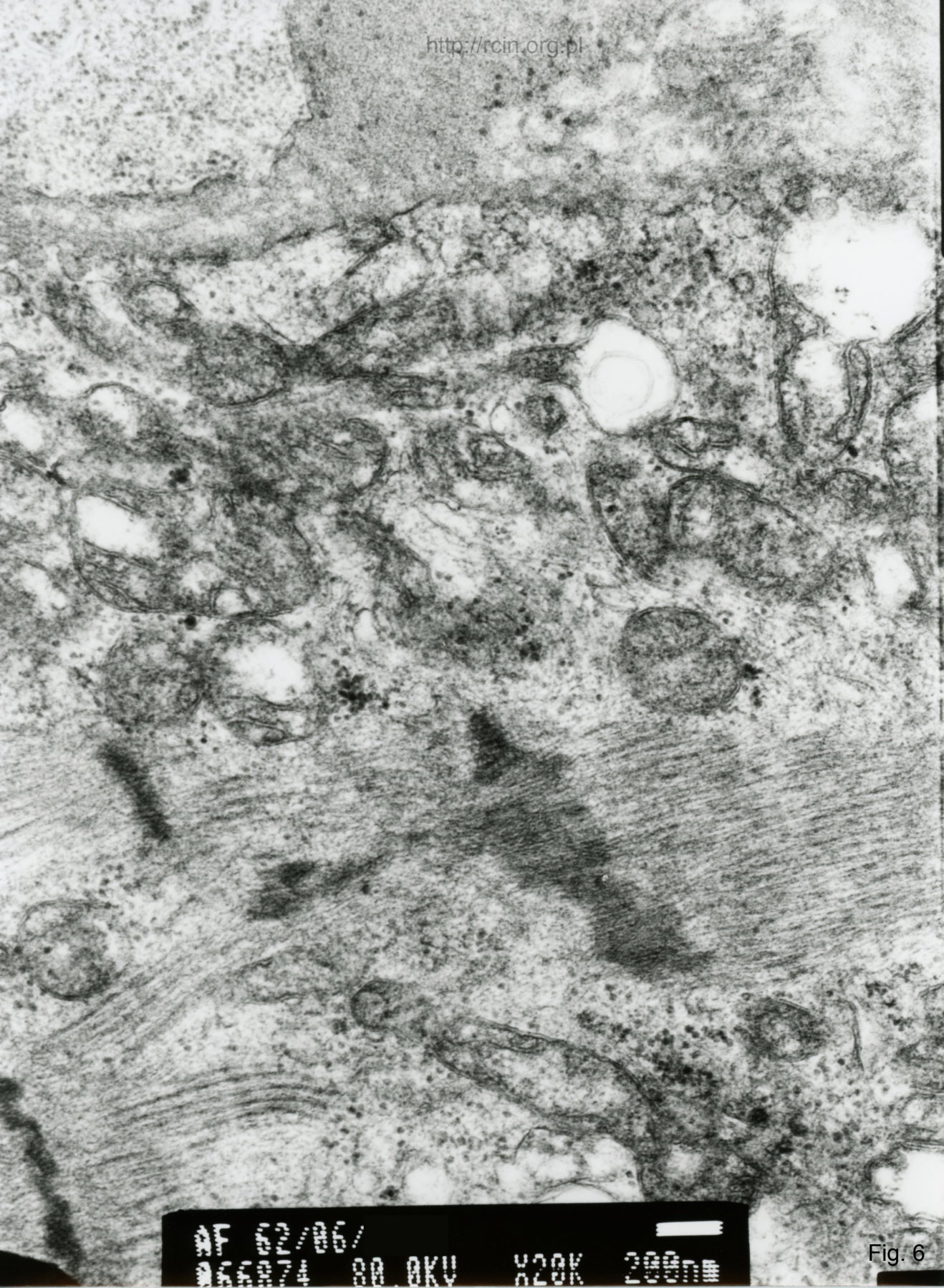
AF 02/06
000070 80.0KV X12K 500nm

Fig. 4



AF 02/06/
060071 00.0KV X15K 500nm

Fig. 5



AF 02/06/
056074 80.0KV X20K 200nm

Fig. 6

62/06

1. 36

Kardiomiopatia rozstrzeniowa

Analiza ultrastrukturalna wykazała nieznaczne zaburzenia w układzie sarkomerów oraz rozproszenie miofibrilli (Fig. 1,2). W sarkoplazmie obecne były zmienione strukturalnie mitochondria o jasnej macierzy i częściowo pozbawione grzebieni (Fig. 3-6).

Dilated cardiomyopathy

Ultrastructural analysis revealed slight sarcomeric aberrations and myofilament scattering (Figs. 1,2). Structurally altered mitochondria characterized by light matrix and partially devoid of mitochondrial cristae were present in the sarcoplasm (Figs. 3-6).