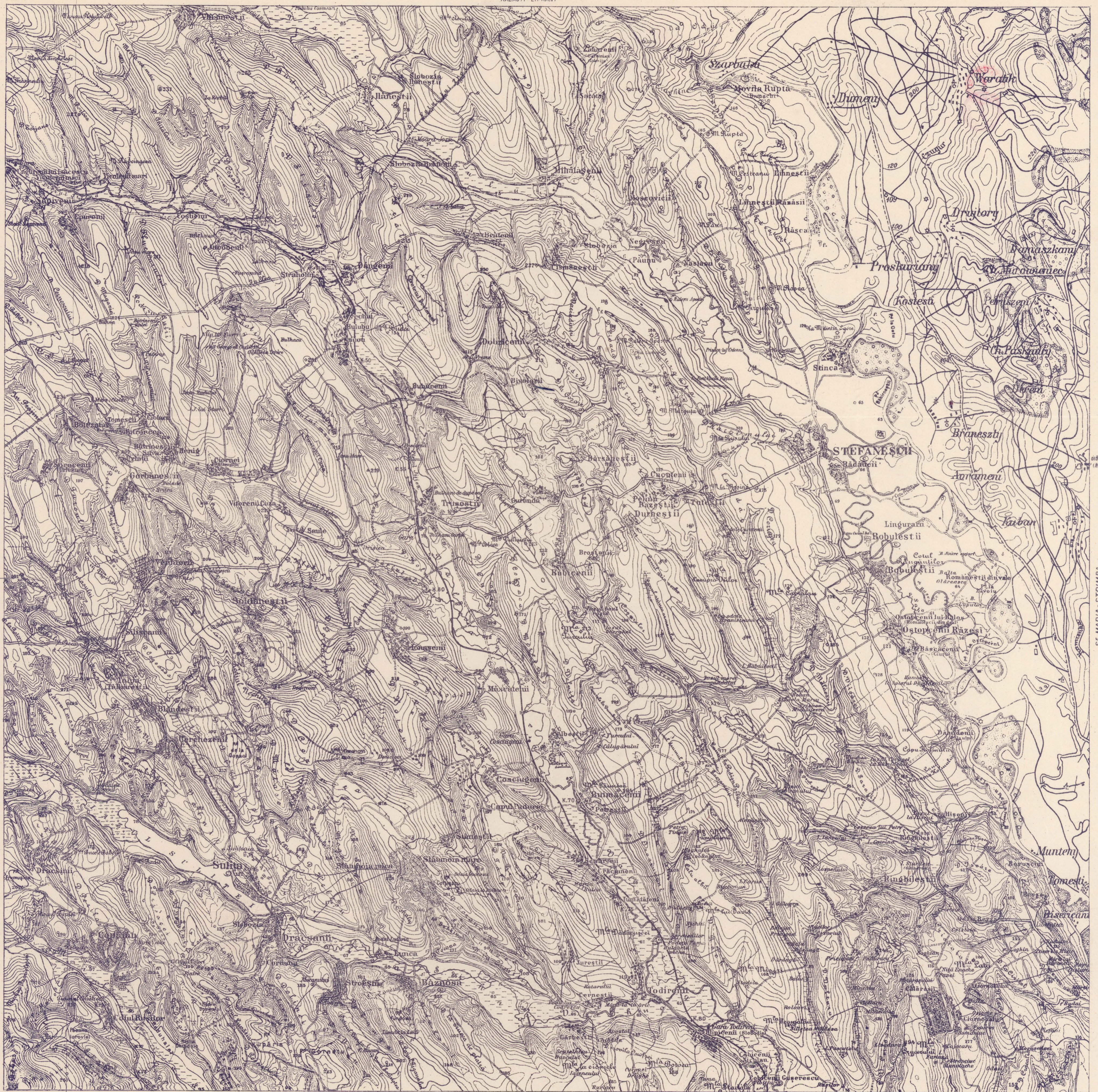


RĂDĂUȚI - LIPKANY

ZONE 14 KOL XXXV DORHOIU

ZONE 15 KOL XXXV UIDEȘTI

SF. MARIA - STRIMBA



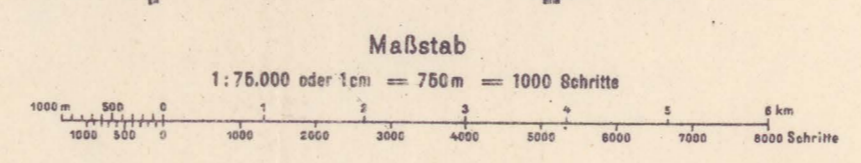
HARLĂU

2. Ausgabe

Berichtigt bis 1916

<ul style="list-style-type: none"> Kloster Denkmal Fabriksschlot Hammerwerk Natürlicher Erdbrunnen Mechanischer Windmühle Tretmühle Ziegelofen Ziegelsteg Kalkofen Töpfer Jägerhaus Hegerhaus 	<ul style="list-style-type: none"> Ruine Mohammedanischer-Friedhof Israelitischer Alpenhirschart Unterirdische u. submarine Telegraphenleitung Oberirdische Telephonleitung Unterirdische zwei- oder mehrgleisig einleisig mit Unterbau für 2 Gleise einleisig Schmalspurige Materialtransportbahn Normalspurige Schwabebahn Eisenbahn im Bau 	<ul style="list-style-type: none"> Ohausse im Bau Landstraße im Bau Erhaltener Fahrweg Nichterhaltener Fahrweg Karrenweg Kilometerstein, Wächterhaus, Kreuzung im Niveau Wegstrecke von 1 Stunde Passierbarkeitstafeln Galerie Kultiviertes und unkultiviertes Land mit und ohne Zwetschkepflanzung Wiese Hutweide und Wiese Wenigarten Wald 	<ul style="list-style-type: none"> Parkanlage Gebüsch Gestrüpp, Dornengefilde Mauer Planke Staket Hecke, lebender Zaun Graben Graben u. Zaun Graben, Zaun u. Hecke Zaun, Hecke u. kleine Bäume Damm (baldersseitig) Quelle 	<ul style="list-style-type: none"> Brunnen mit Rad Brunnen mit Pumpe Wassermangel aus Stein oder Eisen aus Holz aus Stein oder Eisen aus Holz mit Holzwänden mit Holzwänden Nasser Boden Sehr dichter Rohrwuchs Schütterer Rohrwuchs Schiffbrückentalle Wasserfall 	<ul style="list-style-type: none"> Schleuse Wehr mit Schleuse Wehr ohne Schleuse Landungsbrücke Dampfschiffstation Dampfschiffahrt Schiffbarkeit (stromauf- u. abwärts) Floßbarkeit Ufer mit Bruchsteinen verteidigt Kaimauer Kal aus Holz Brücke von Eisen Trajekt 	<ul style="list-style-type: none"> Fliegende Brücke Dampfbrücke Districte Kreis Gemeinde Grenzposten Grenzposten der Nachbarstaaten Historischer Ort Präfektur Unterprefektur Gemeinde Territorialkompanie Zollamt 	<ul style="list-style-type: none"> Sanitätsamt Telegraphenamt Telephonamt A.211 Astronomischer Fixpunkt 37.453, 37.23, 15.0611, 15.092 entprochen dem Zeichen 29 entprochen dem Zeichen 054 Haus, Baum, Kreuz, Brücke, Kirche etc. kotiert. Natürli. Hügel Sandgrube Lehmgrube Steinbruch Seemulle Hauptkriegshafen Nebenkriegshafen 	<ul style="list-style-type: none"> Militärminearsenal Handelsminearsenal Dampfschiffstation Landungsplatz für Segelschiffe Landungsplatz für Ruderschiffe Konstante Meereströmung Gezeitenströmungen Begrenzung von Feiggrund in der Nähe von Ankerplatz Höhenangabe von Klippen Eilandern und Klippen Schlechtes Kistenwasser bis 2 m Tiefe Lotung, bei welcher kein Grund gefunden wurde Leuchtturm Hafenfeuer, Leuchtturm Schichtlinien in Rumänien Bessarabien 20m
--	--	--	---	--	--	---	---	---

* Eröffnet, jedoch nicht genügend konsolidiert. Die mit dem Gut. ung. Zeichenschlüssel übereinstimmenden Zeichen wurden nicht aufgenommen.



N 470299
N 69169
ORWRIN 162393