

AF 47/06/SERCS
066331 80.0KV X4000

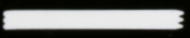
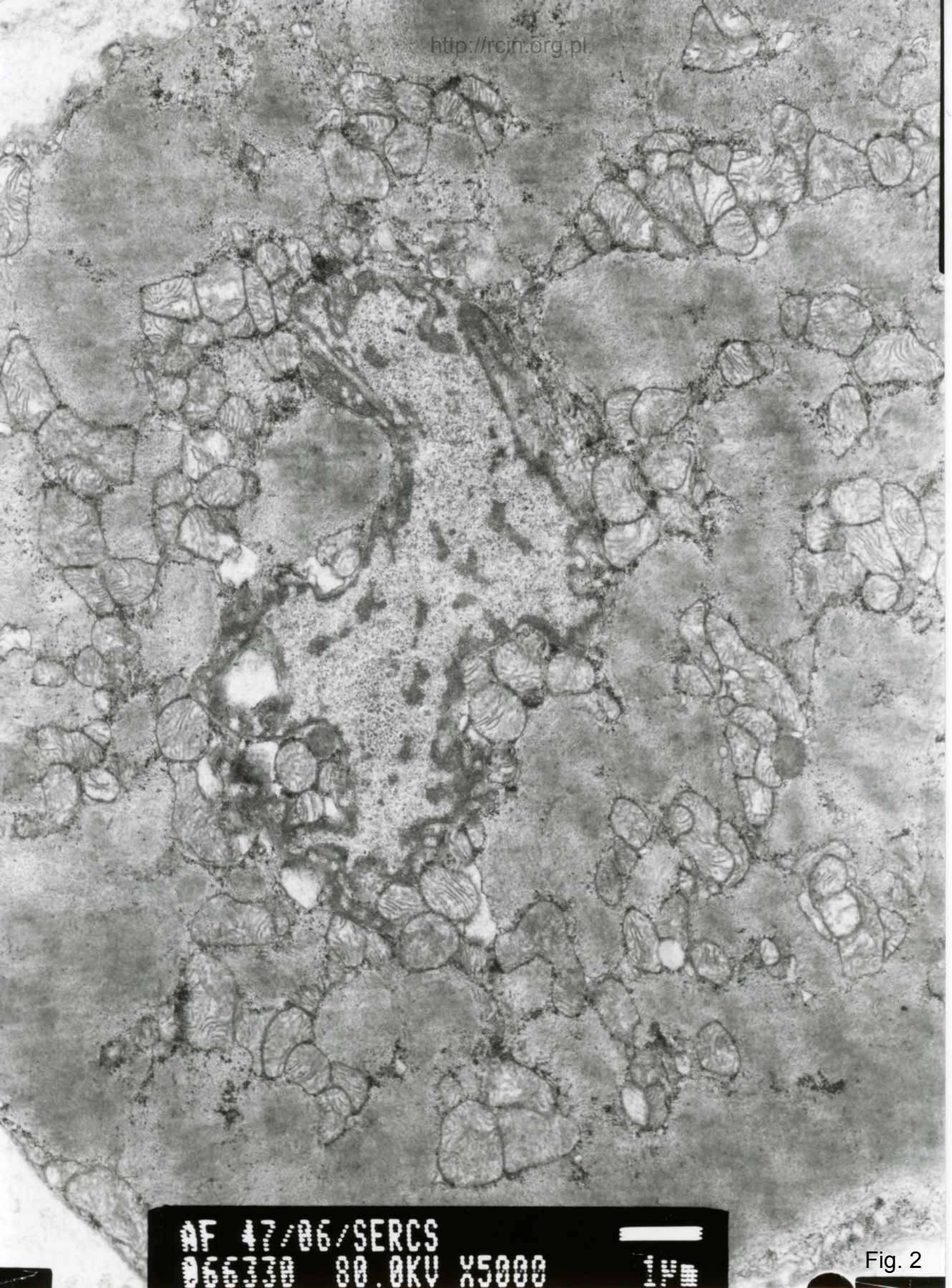
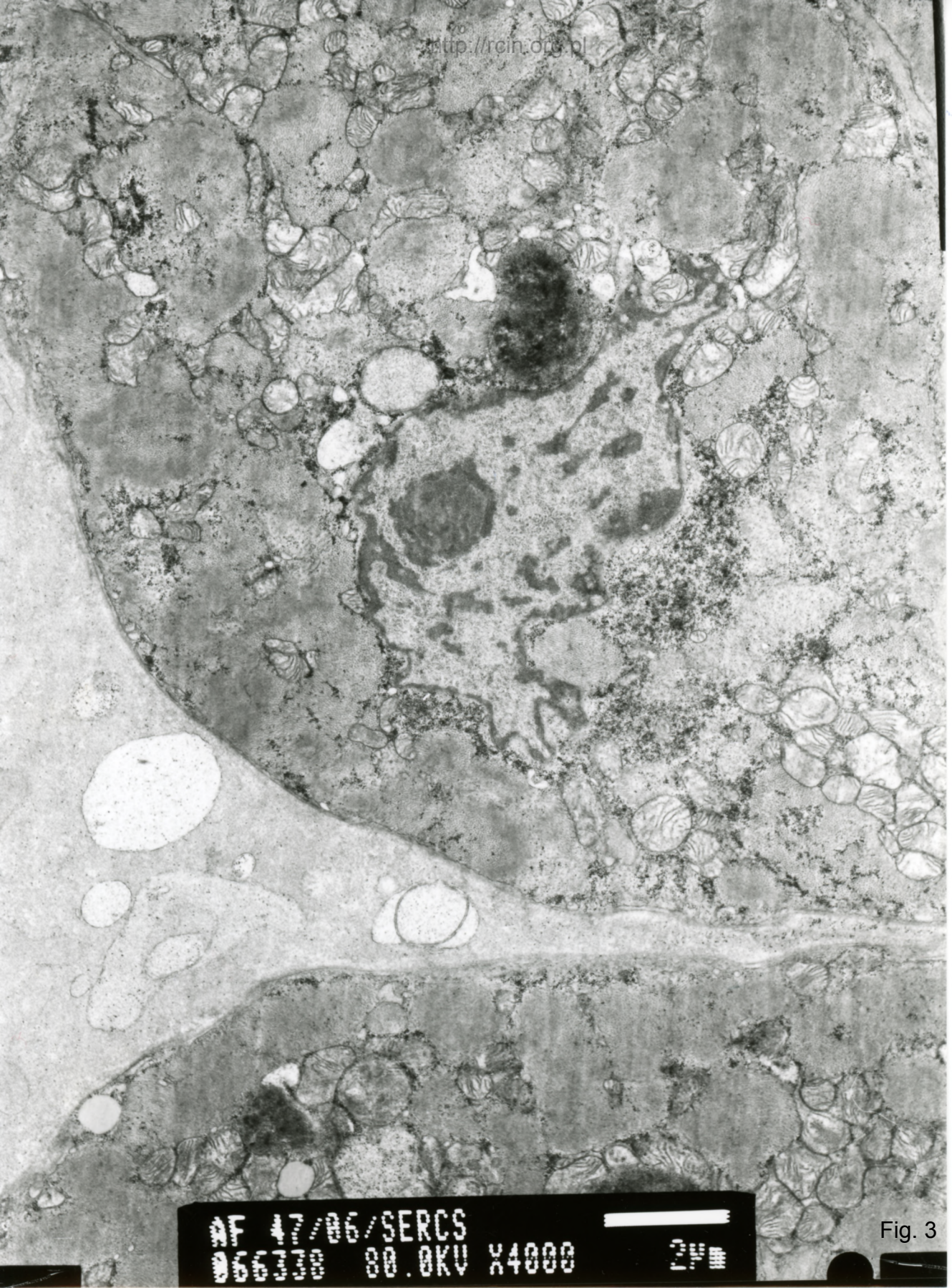


Fig. 1



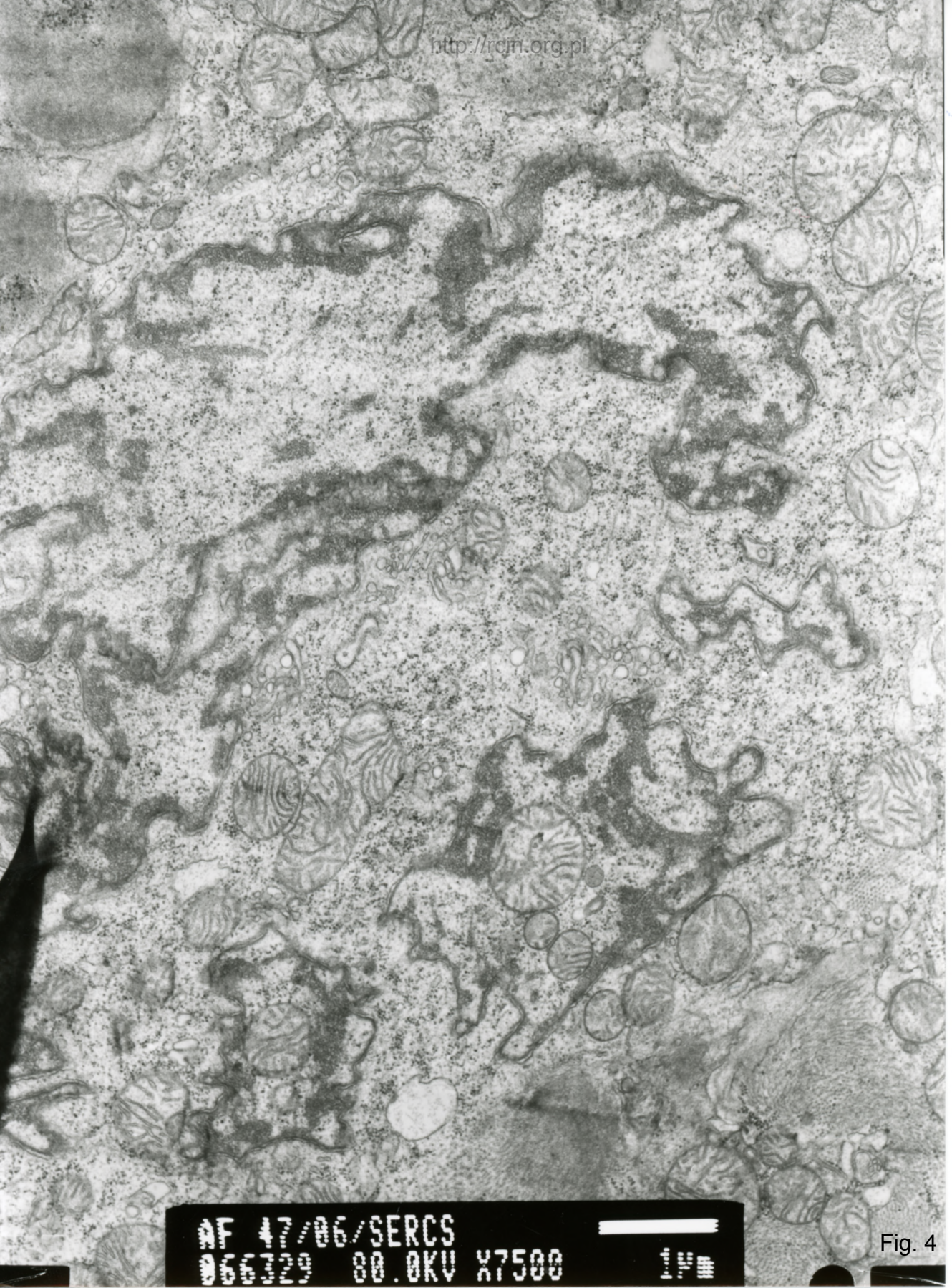
AF 17/06/SERCS
066700 80.0KV X5000

Fig. 2



AF 47/06/SERCS
066338 80.0KV X4000 2µm

Fig. 3



AF 47/06/SERCS
066329 80.0KV X7500 14

Fig. 4

47/06

1. 52

Niewydolność mięśnia sercowego

Analiza ultrastrukturalna materiału biopsyjnego wykazała zmiany w kształcie jąder kardiomiocytów. Miały one nieregularny kształt i często otoczka wykazywała cechy braku ciągłości (Fig. 1,2,3,4). W sąsiedztwie tak zmienionych jąder obecne są liczne mitochondria.

Heart failure

Electronmicroscopy analysis of the biopsy revealed ultra structurally changed cardiomyocyte nuclei. Their shape was irregular and many of them showed discontinuity of the nuclear membrane (Figs. 1,2,3,4). Numerous mitochondria were observed in the vicinity of such altered nuclei.