

51/08

Kardiomiopatia pozapalna

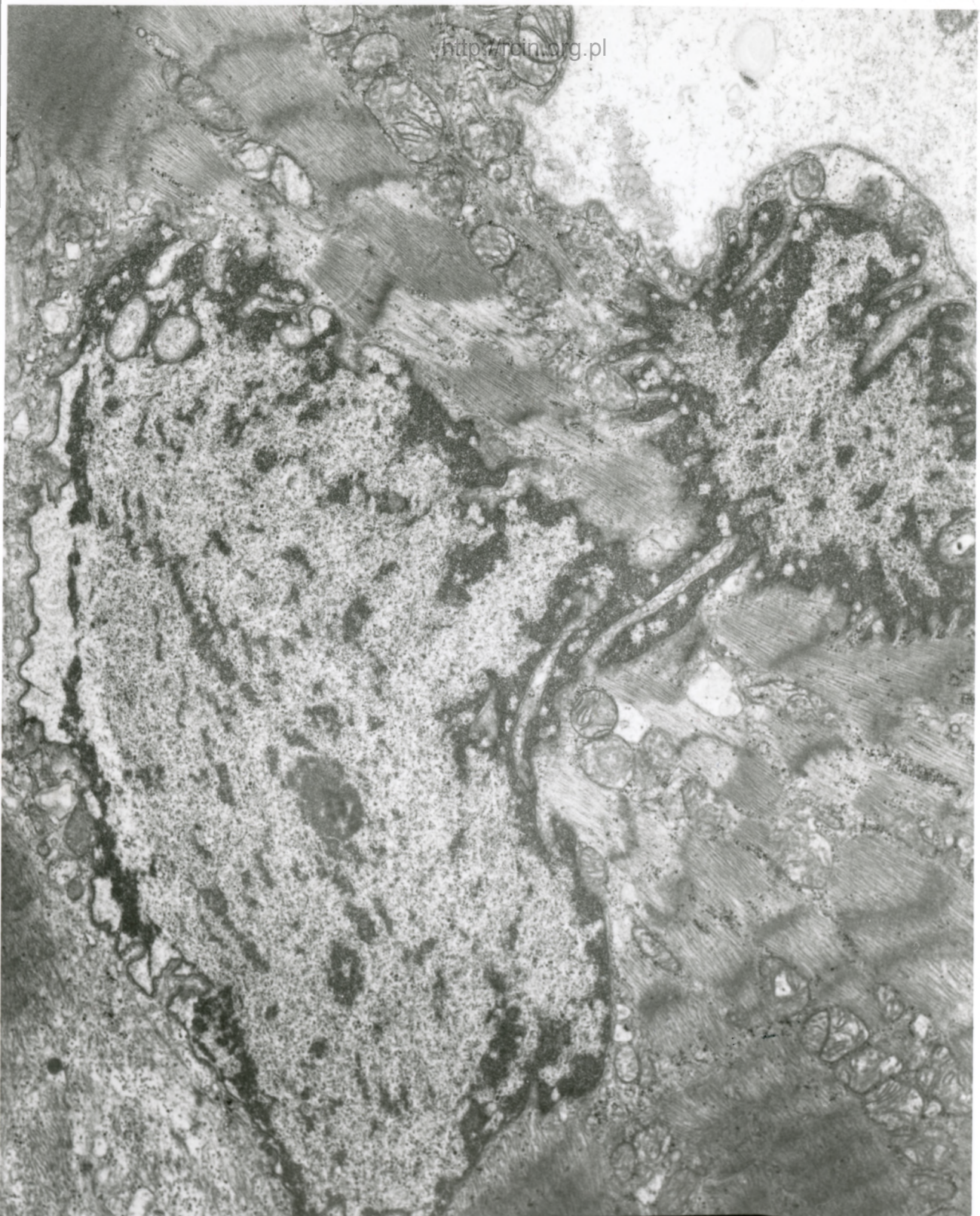
Laminopatia

Analiza ultrastrukturalna wykazała zmiany morfologiczne jąder kardiomiocytów. Otoczki jądrowe charakteryzowały się przerwaniem ciągłości lub poszerzona była przestrzeń między zewnętrzną i wewnętrzną błoną jądrową. W niektórych kardiomiocytach materiał jądrowy nie był otoczony błoną jądrową (Fig. 1, 2, 3).

Postinflammatory cardiomyopathy

Laminopathy

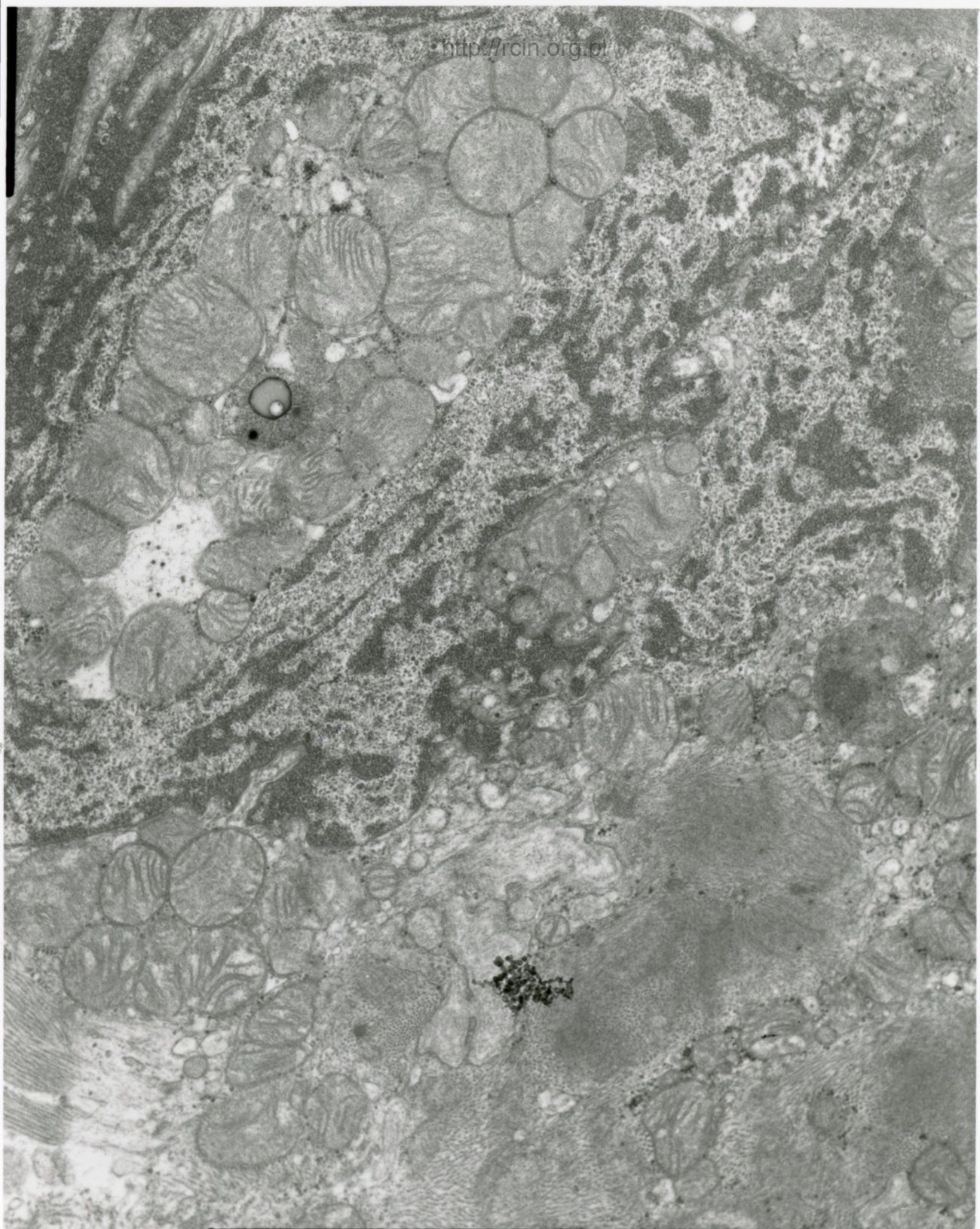
Ultrastructural analysis revealed morphological changes in cardiomyocyte nuclei. They were characterized by breaks in the nuclear envelope or widened space between the outer and inner nuclear membranes. In some cardiomyocytes, the nuclear material was not surrounded by the nuclear membrane (Figs. 1, 2, 3).



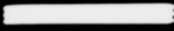
AF 51/88/SERCE
083412 80.0KV X5000



Fig. 1

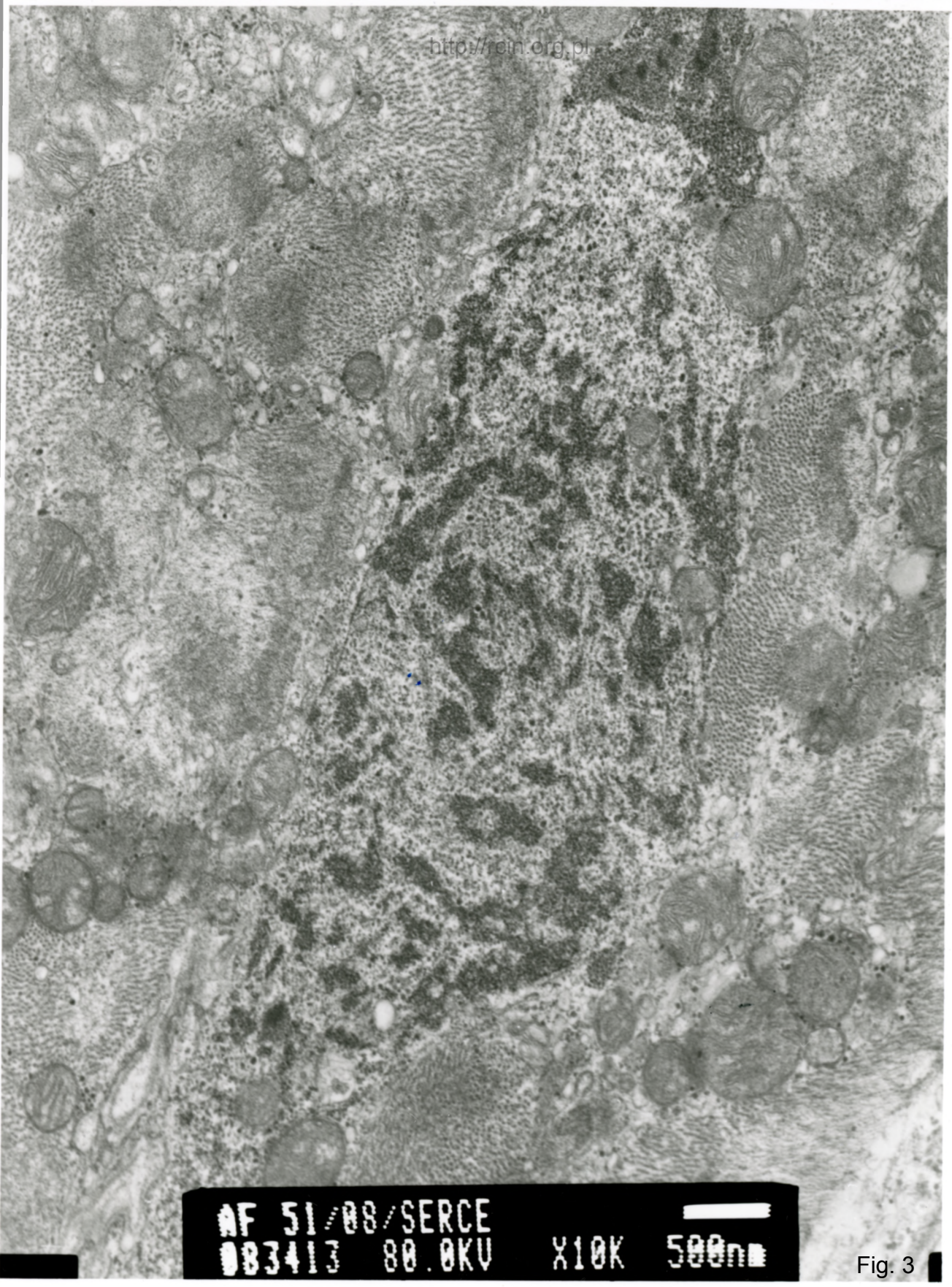


AF 51/88/SERCE
083411 80.0KV X7500



1µm

Fig. 2



AF 51/08/SERCE
083413 80.0KV X10K 500nm

Fig. 3