

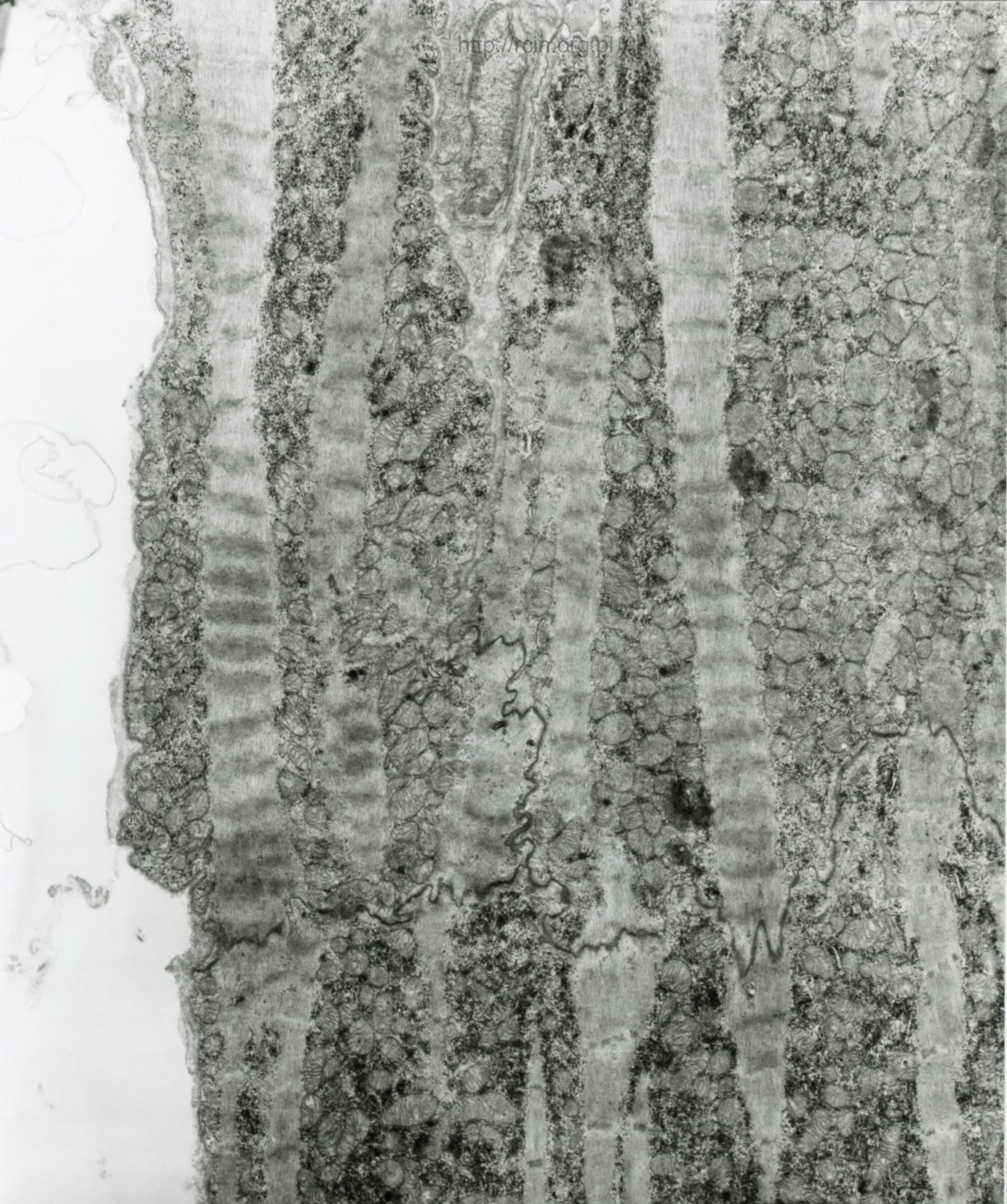
Niewydolność mięśnia sercowego

11/07

W ocenie ultrastrukturalnej większość kardiomiocytów charakteryzuje się niezmienną budową morfologiczną. W niektórych kardiomiocytach sarkomery ulegają dezorganizacji (Fig.1,2). Na obszarach charakteryzujących się przerwaniem ciągłości miofibrilli obecne są licznie mitochondria (Fig. 3) i ziarna glikogenu (Fig.4). Jądra takich kardiomiocytów posiadają liczne wgłobienia w otoczkach (Fig. 5).

Heart failure

In ultrastructural evaluation most cardiomyocytes revealed unchanged morphological structure. In some cardiomyocytes, sarcomeres were disorganized (Fig.1,2). Some areas of cardiomyocytes were characterized by disruption of myofibrils and numerous mitochondria (Fig. 3) and glycogen granules (Fig.4) were observed. The nuclei of such cardiomyocytes had numerous invaginations of the envelopes (Fig. 5).



AF 11/07/SERCE
070620 80.0KV X3000 2µm

Fig. 1



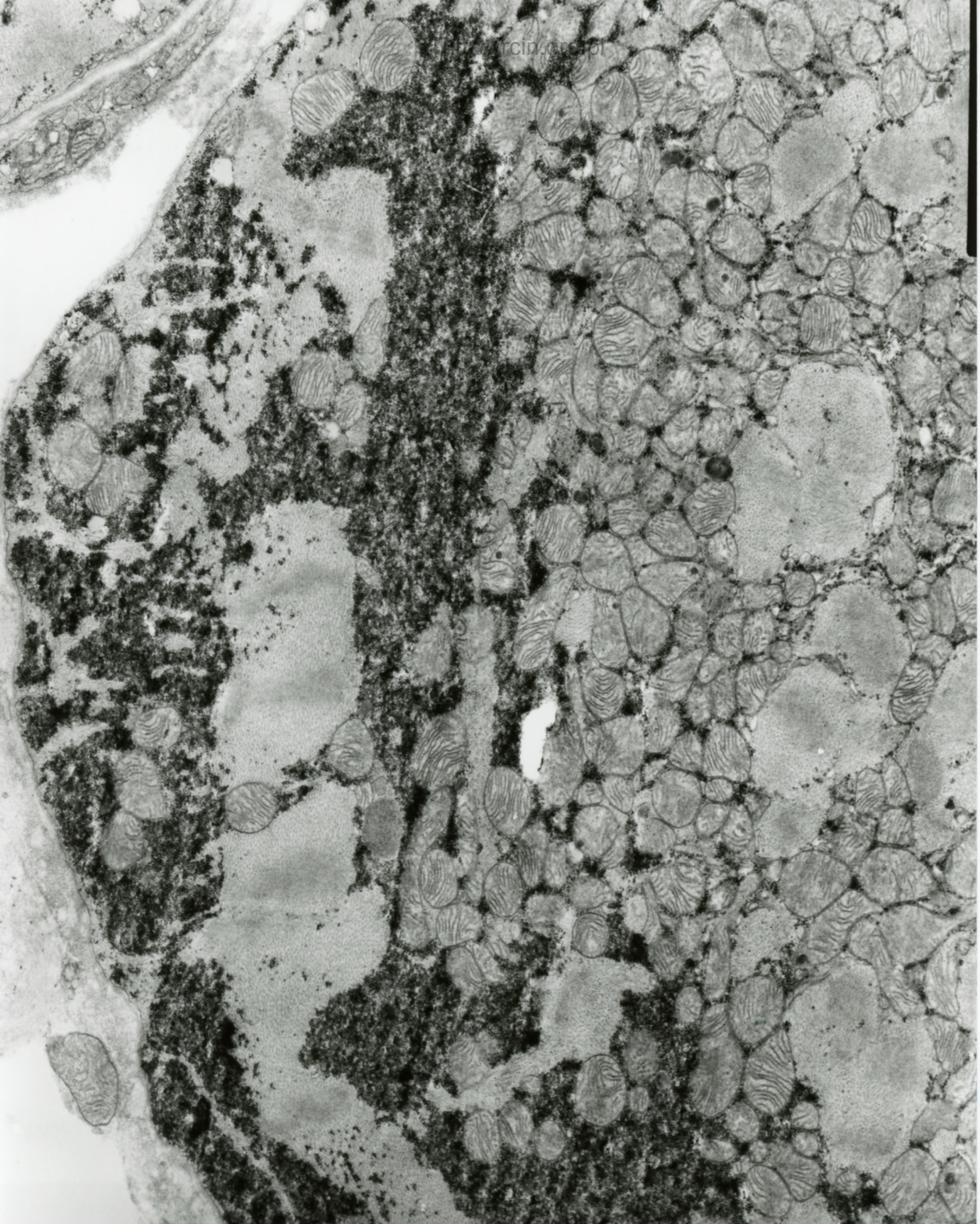
AF 11/07/SERCE
070629 80.0KV X3000 24

Fig. 2



AF 11/07/SERCE
070626 80.0KV X7500 1µm

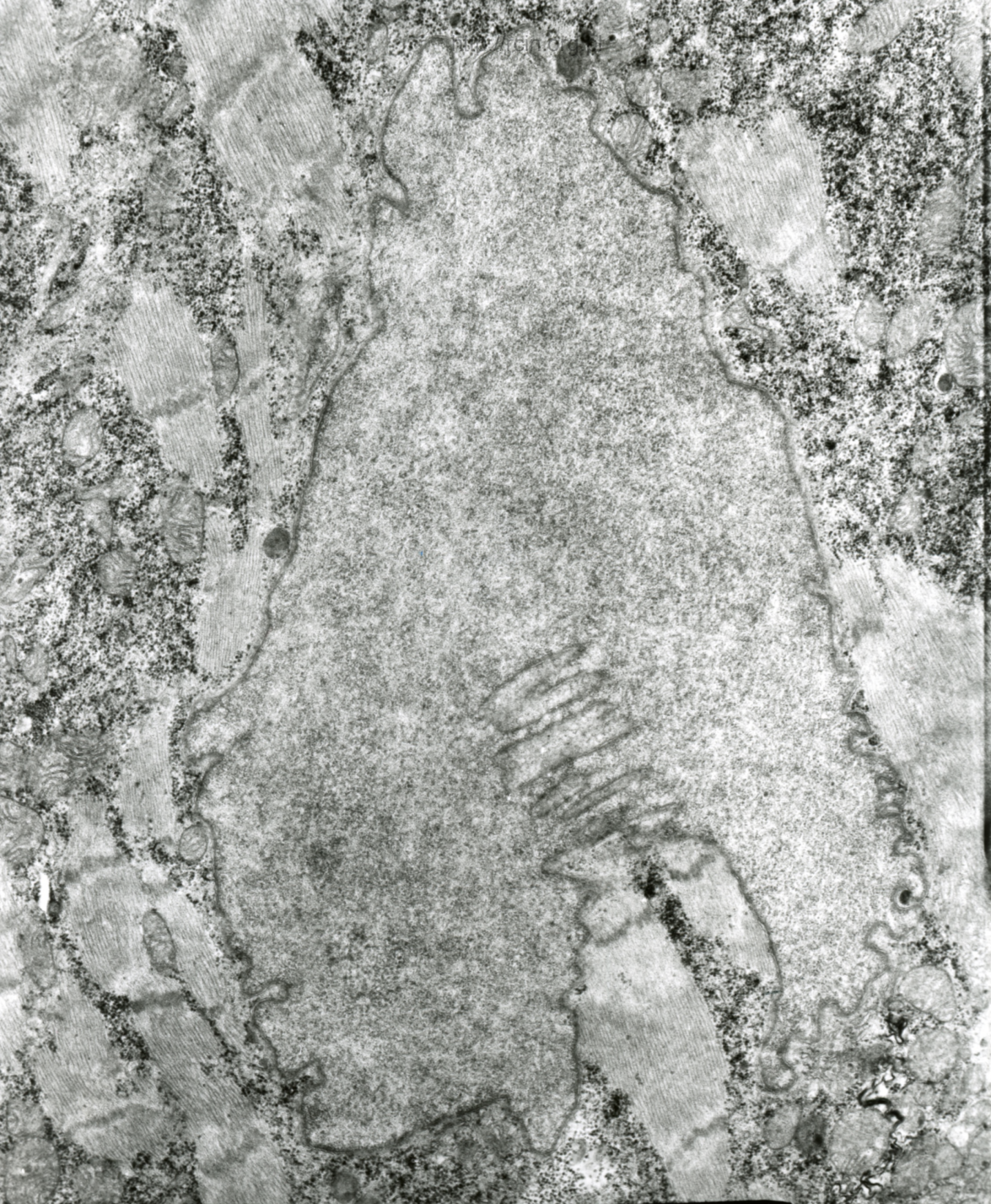
Fig. 3



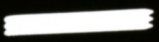
AF 11/07/SERCE
070627 80.0KV X5000



Fig. 4



AF 11/07/SERCE
070625 80.0KV X6000



1µm

Fig. 5