

Włocławski i Włocławski Liexba głów  
żydowskich



egz. archiwalny IP

# LICZBA GŁÓW ŻYDOWSKICH

W KORONIE

Z TARYF ROKU 1765.

WYDALI

JÓZEF KLECZYŃSKI I FRANCISZEK KLUCZYCKI.



INSTYTUT  
BADAŃ LITERACKICH PAN  
BIBLIOTEKA

00 330 Warszawa, ul. Nowy Świat 71  
Tel. 26-68-69

KRAKÓW.

NAKŁADEM AKADEMII UMIEJĘTNOŚCI

SKŁAD GŁÓWNY W KSIĘGARNI SPÓŁKI WYDAWNICZEJ POLSKIEJ.

1898.



# LICZBA GŁÓW ŻYDOWSKICH

W KORONIE

Z TARYF ROKU 1765.

WYDALI

JÓZEF KLECZYŃSKI I FRANCISZEK KLUCZYCKI.



INSTYTUT  
BADAŃ LITERACKICH PAN-  
BIBLIOTEKA  
CO 330 Warszawa, ul. Nowy Świat 7  
Tel. 26-68-63

KRAKÓW.

NAKŁADEM AKADEMII UMIEJĘTNOŚCI

SKŁAD GŁÓWNY W KSIĘGARNI SPÓŁKI WYDAWNICZEJ POLSKIEJ.

1898.



Osobna odbitka z Archiwum komisji historycznej. T. VIII.

22.113

DRUK W. L. ANCYCA I SPÓŁKI W KRAKOWIE.

# LICZBA GŁÓW ŻYDOWSKICH W KORONIE

Z TARYF ROKU 1765.

Wydali

JÓZEF KLECZYŃSKI I FRANCISZEK KLUCZYCKI.

W Polsce zaprowadzone było pogłównie żydowskie niewątpliwie już od XVI wieku. Do tego pogłównego bywały przedsiębrane popisy żydów, nie prowadziły one jednak do poznania całej ludności żydowskiej, gdyż żydzi umieli się wymigać od podatku i ukrywać od popisów. Zeznania o liczbie głów gminy żydowskiej robili sami żydzi stwierdzając swe zeznania przysięgą, jak to było w Polsce zwyczajnym sposobem zabezpieczenia dochodów skarbu publicznego. Skarżono się już od początku na nierzetelność zeznań i wcześniej zamiast liczenia żydów wchodzono w układy ryczałtowe ze starszyzną żydowską, a zwyczaj ten w XVII wieku przybrał tak stanowczą przewagę, że już od r. 1658 w uniwersałach poborowych oznaczono stałą kwotę podatku, i tę parokrotnie podnoszono, ale zupełnie zaniechano spisów<sup>1)</sup>. Dopiero w r. 1764 uchwalono przeprowadzić spis żydów i wydana została konstytucja o pogłównem żydowskiem, która nakazała przeprowadzić dokładne spisy i przedsięwzięła środki do ściślejszego wykonania tego postanowienia. Spis dokonany w początkach 1765 r. istotnie znacznie podniósł podatek, wykazał zatem większą ilość żydów. Następnie jednak nie powtarzał się, jak to było postanowiono, a oznaczenie liczby żydów w późniejszym czasie u Łoyki lub u Büschinga znowu podaje cyfry ludności żydowskiej o wiele niższe od dat z r. 1765; widocznie zatem żydzi potrafili znowu potem uchylić się w znacznej części od podatku.

<sup>1)</sup> Por. moje Spisy ludności w Polsce, str. 4 i 5.

Spisy te nie były zupełnie nieznanne. Komisya Historyczna ogłosiła już w VI tomie swego Archiwum wykazy z ziemi lwowskiej i powiatu żydaczowskiego w sprawozdaniu p. Bostla, współcześnie ogłasza podany przez p. Czuczynskiego spis żydów z województwa krakowskiego. Niniejsze zestawienie podaje natomiast odpis sumaryczny spisu żydów z całej Korony. Księga, w której odpis zawiera się, pochodzi z XVIII wieku, jest zatem współczesną. Rękopis obejmuje wykaz bardzo dokładny »kwarty ze starostw i królewszczyzn koronnych z lustracyi 1765 r.«, po niej idzie spis żydów z 1765 r. w Koronie<sup>1)</sup>, a dalej wykaz kwarty W. Ks. Litewskiego po której nie przychodzi jednak wykaz żydów na Litwie. Księga dawniej należała do biblioteki w Wilanowie, dziś jest częścią biblioteki Krzeszowickiej, ale o pochodzeniu jej i dawniejszych właścicielach nic bliższego nie wiadomo.

Konstytucya z r. 1764 p. t. Podgłowne żydowskie<sup>2)</sup>, która postanowiła, że ma się odbyć spis ludności żydowskiej, przepisała szczegółowo sposób przeprowadzenia spisu. Rezultat ogólny tej operacyi przeprowadzonej w Koronie został odpisany w rękopisie, jaki mamy przed sobą, a poniżej zamieszczamy wierny odpis z księgi, zachowując jej pisownię i błędy, wprowadzając tylko niektóre skrócenia. Nawet pozostawiamy podział na województwo Poznańskie i ziemię Wschowską tak, jak księga podaje, chociaż widocznie wypisywano tu miejscowości alfabetycznie i to, co się zmieściło na jednej stronie, zesumowano jako województwo Poznańskie, a resztę na drugiej stronie zatytułowano i zesumowano pod nazwą ziemi Wschowskiej. Sumy w oryginale są jedynie dla województwa Poznańskiego i ziemi Wschowskiej, inne sumy są teraz porobione. Końcowa tabelka powstała ze sum częściowych i z naszymi sumami zgadza się z wyjątkiem 4 wypadków. Z tych tylko w województwie Podolskiem jest różnica o 300 osób, pochodząca prawdopodobnie stąd, że w powiecie Latyczewskim w Międzyborzu była podana pierwotnie liczba głów 2339, potem poprawiono na 2039, i tej poprawki zapewne w sumie nie uwzględniono. W województwach Kalińskim i Braclawskim różnice o 8 i 10 mogą pochodzić z przepisanie się, gdy między 8 a 0 według pisowni XVIII wieku często trudno odróżnić, a różnica o jedną dziesiątkę także może być przypadkową. Pozostaje różnica w woj. Kijowskiem o 57 głów, trudniejsza do zrozumienia, wobec dokładnego dodawania, jakie można stwierdzić w innych województwach.

Porywnyiwając liczbę żydów w pracach pp. Bostla i Czuczynskiego z naszymi wykazami wszędzie znajdujemy prawie zupełną zgodność co potwierdza ścisłość odpisu. Nawet kiedy w pow. Lelowkim w sumaryuszu

<sup>1)</sup> Pełny tytuł tej części rękopisu wypisany na oddzielnej stronie brzmi: »Liczba głów żydowskich z taryf roku 1765 z mocy prawa odprawionych przez województwa summariatim wypisana».

<sup>2)</sup> Volumina legum wyd. Ohryzki VII str. 26 nst. Konstytucya ta dobrze streszczona u Bostla.



p. Czuczyńskiego jest zanotowane, że arendarz z Wygiełzowa nie stawiał się, u nas jest obok Lelowa i Kromołowa dodatek: *accessit* arendarz z Wygiełzowa 7 osób, i zrobiona druga suma ludności o 7 osób wyższa. Tak samo przy wsi Łosie pow. Sandecki. Opuszczone w sumaryuszu ziemi Lwowskiej Pomorzany i Dunajów znajdują się w naszym wykazie w tych sumach, jakie odnalazł p. Bostel, prócz tego jest u nas podanych karaimów w Kuliczko wie 55, a w Wybranówce żydów 166 zamiast 250 czyli mniej o 84, jak o tem wzmiankuje p. Bostel. Krakowiec u nas jest podany przy ziemi Przemyskiej i to z liczbą żydów 462, kiedy p. Bostel ma go w ziemi Lwowskiej z liczbą 445, a z niemowlętami 464. W preliminarzu budżetu w Voluminach legum podatek w Koronie na podstawie spisu podany 859,312 złp. a że podatek wynosił 2 złote od głowy, za podstawę rachunku służyła cyfra 429.656, tylko o 202 głowy niższa od sumy rękopisu, a o 69 wyższa od naszej po wprowadzeniu powyżej zaznaczonych poprawek.

Liczba ludności żydowskiej ze spisu r. 1765 jest jeszcze z pewnością niższą od rzeczywistej, gdyż spisy szczególnie dawniejsze nie potrafiły objąć całej ludności, a tem więcej, kiedy od spisu zależał podatek. P. Bostel podaje, że w Wybranówce spis wykazał 250 osób, a w inwentarzu jak i u nas wpisano 166, wyraźnie, aby umniejszyć podatki. Prócz tego spis liczył tylko osoby po nad rok życia mające, gdyż do roku niemowlęta były wolne od podatku. W niektórych miejscach liczono jednak oddzielnie niemowlęta.

W ziemi Lwowskiej w 6 kahałach nie podano niemowląt. Ludność żydów tam gdzie niemowlęta liczono wynosiła 31.584 powyżej roku, 1741 do roku czyli razem 33.325 głów, co czyni niemowląt do roku prawie dokładnie 5,2%.

W województwie Krakowskim niemowlęta podane są w powiatach krakowskim i proszowskim, księskim, lelowskim, oraz w Zatorze i Oświęcimie. W tym obrębie na 11.967 żydów powyżej roku jest 677 do roku; czyli z sumy ogólnej 12.644 przypada na dzieci do roku 5,35%.

W obu więc razach niemowlęta do roku stanowią więcej niż 5% ludności. Jest to procent bardzo duży. W Austrii według spisu 1890 r. na ludność roczną przypada 3% ludności, a w Galicyi 3,6%. Prawdopodobnie zatem starano się i starsze dzieci zaliczać do rocznych aby nie płacić od nich podatku. Ponieważ ten sam interes musiał wszędzie działać równie silnie, zatem nie będzie przesady, jeżeli na roczne dzieci przyjmiemy takie powiększenie, jakie wypada tam, gdzie są liczone; procent ów będzie należało przyjąć nieco wyżej ze względu, żeśmy go liczyli do ogólnej sumy ludności, a wypada go liczyć do ludności branej bez niemowląt. Stosunek ten dla ziemi Lwowskiej wypada nieco po nad 5,5% dla Krakowskiego prawie 5,7% czyli przeciętnie 5,6%. Na 429.587 żydów wyżej roku przypaśćby powinno zatem niemowląt do roku 24.055, czyli ogólna liczba żydów w Koronie w r. 1765 powinna była wynosić 453.642 głów — według po-

wyższych podstaw obliczenia. Na Litwie według podatku z Vol. leg. miało być żydów 157.649, a dodawszy roczne dzieci według obrachowania 8.288 razem 166.477. Ogół żydów w Koronie i Litwie wypada zatem około 620.000 głów.

## LICZBA GŁÓW ŻYDOWSKICH w Koronie znajdujących się.

### W Woiewodztwie Poznańskim.

	Liczba głów		Liczba głów
W mieście Babimost Synagogi	206	W mieście Murowana Goslina	111
» Broiec communittis do Babimostu	55	» Oborniki Sy.	231
» Czarnkow z Ryczy- wołem	489	» Obrzysko Sy.	195
» Czempin Sy.	86	» Osieczna Sy.	239
» Człop Sy.	234	» Piła Sy. z miastem Jastrow	411
» Freydlanek Sy.	877	» Pniewy Sy.	201
» Grodzisko Sy.	812	» Poznan Sy.	1951
» Iutrosin communittis z Dublin	115	» Rawicz Sy.	563
» Kargowa Sy.	289	» Restarzew commu- nittis	52
» Leszno z Bojanowem Synagoga	4743	» Rogozno Sy.	386
» Lwowek Sy.	336	» Samowa Sy.	79
» Międzychod Sy.	236	» Sierakow Sy.	119
» Międzyrzec Synago- gi z wsiami	1077	» Skwirzyna S.	492
		In Summa	14585

### W ziemi Wschowskiej.

W mieście Szlichtyczkow Sy.	80	W mieście Wałecz Sy. z wsiami	642
» Szrem Sy.	327	» Wieluń Sy.	686
» Sęszew communitit.	55	» Wolsztyn Sy.	371
» Szwarzęc Sy.	1024	» Wronki Sy. z wsiami	483
» Samotuły Sy.	494	» Wschowa Sy.	301
» Trzcianka Sy.	338	» Zbąszyn Sy.	89
» Trzciel Sy.	223	In Summa	5328
» Tuczno Sy.	215		

## W Województwie Kaliskim.

	Liczba głów		Liczba głów
<b>Powiat Kaliski.</b>		<b>Miasto Krotoszyn</b>	1524
Miasto Kalisz z parafiami	702	» Żerkow	76
» Kozmin	271		<u>3490</u>
» Ostrow	266	<b>Powiat Kcyński.</b>	
» Zduny	49	Miasto Kcynia	361
» Odolanow	18	» Chodzież	644
» Koźminek	225	» Gołancza	193
» Karmin	96	» Margonin	316
» Stawiszyn	91	» Łabiszyn	364
» Raszkw	8	» Barcin	50
	<u>1726</u>		<u>1928</u>
<b>Powiat Koniński.</b>		<b>Powiat Gnieźnieński.</b>	
Miasto Konin	133	Miasto Gniezno	251
» Koło	256	» Działyń	104
» Russocice	57	» Witkow	354
» Golina	142	» Skoki	372
» Kleczew	262	» Września	436
» Wilczyn	39	» Czarniejow	20
» Rychwał	102	» Żydów	33
	<u>991</u>		<u>1570</u>
<b>Powiat Pyzdrski.</b>		<b>Powiat Nakielski.</b>	
Miasto Pyzdry z parafiami	452	Miasto Mrocza	105
» Jarocin	282	» Krajenka	254
» Kobylin	139	» Dębrzno	308
» Nowe Miasto	146	» Granowo	97
» Jaroczew	85	» Złotowo	1027
» Pogorzel	32	» Lendyczek	52
» Borek	200	» Łobzenica	572
» Kurnik	381	» Sempelborg	553
» Zaniemiśle	37	» Nakło	56
» Miłosław	136		<u>3024</u>

## W Województwie Sieradzkim.

Synagoga Łaska z parafiami	1588	Synagoga Piotrkowska z paraf.	1107
» Wartska z paraf.	362	» Koniecpolska z paraf.	733
» Dobrska z paraf.	380	W mieście Kamińskiego do Przed-	
» Błaszowska z paraf.	310	borza	25
» Lutomirska z paraf.	445		<u>4950</u>

## W ziemi Wieluńskiej.

	Liczba głów		Liczba głów
Synagoga Działoszyńska z paraf.	1956	Accedit starostwo Grabowskie	
» Kempieńska	879	ad mentem Dekretu wyli-	
» Bolesławska z paraf.	96	kwidowane	45
			<u>2976</u>

## W Województwie Krakowskim.

Miasto Kazimierz przy Krakowie z paraf.	3710	Miasta 2. Pilca y Ogrodzieniec	606
Miasta 2. Olkusz i Trzebina z paraf.	396	Miasto Szczekociny	520
Miasto Chrzanow z paraf.	327	Miast 4. Żarki, Mrzygłód, Olsz-	
Miasta Nr. 2. Będzin i Modrzejow z paraf.	515	sztyn y Włodowice	893
Miasto Działoszyce z paraf.	651		<u>3215</u>
	<u>5599</u>		
<b>Powiat Xięski.</b>		<b>Xięstwo Zatorskie.</b>	
Miasto Żarnowiec z paraf.	355	Miasto Zator	92
Miast Nr. 5. Wodzisław, Oksza, Siensko, Proszowice, Słomniki	1638	<b>Xięstwo Oświęcimskie.</b>	
Miasto Wolbrom	303	Miasta 2. Oświęcim y Biała	765
	<u>2296</u>	<b>Powiat Sandecki.</b>	
<b>Powiat Lelowski.</b>		Kahał Sandecki z paraf.	1361
Miasta 2. Lelow i Kromołów	468	Accedit wieś Łosie	7
Accessit Arendarz z Wygiełczowy	7		<u>1368</u>
Miasto Nakło	98	<b>Powiat Czczhowski y Szczrzecki.</b>	
Miasta 2. Janow y Częstochowa	623	Kahał Wiśnicki z paraf.	2385
		<b>Powiat Biecki.</b>	
		Kahał Żmigrodzki	1926
		» Dukielski	806
		» Bobowski	218
			<u>2950</u>

## W Województwie Sandomirskim.

<b>Powiat Sandomirski.</b>		Miasto Rozwadow z paraf.	368
Miasto Sandomierz z paraf.	801	» Baranow z paraf.	435
» Staszów z paraf.	776	» Ulanow z paraf.	848
» Opatow z paraf.	2034	» Dzikow z paraf.	569
» Połaniec z paraf.	648	» Ożarów z paraf.	1047
» Ostrowiec z paraf.	904	» Klimontow z paraf.	858
» Tarłów z paraf.	610	» Mielec z paraf.	914

	Liczba głów		Liczba głów
Miasto Rudnik z paraf.	196	Powiat Radomski.	
» Iwaniska z paraf.	398	Miasto Kozienice z paraf.	1365
» Bogurya z paraf.	271	» Ulenice	3
	<u>11677</u>	» Szydłowiec z paraf.	902
Powiat Wiślicki.		» Przytyk z paraf.	795
Miasto Wiślica z paraf.	256	» Gniewoszow z paraf.	464
» Nowe Miasto seu Kor-		» Kliwow	34
» czyn z paraf.	1536	» Janowiec z paraf.	341
» Pinczow z paraf.	2862	» Granica z paraf.	325
» Chmielnik z paraf.	1467	» Lipsko z paraf.	431
» Stopnica z paraf.	563	» Ryczywoń z paraf.	1116
» Szydłow z paraf.	430	» Zwoleń z paraf.	1168
» Żabno z paraf.	636	» Przysucha z paraf.	528
» Oleśnica z paraf.	91	» Radom z paraf.	67
» Kurozwęki z paraf.	75	» Sienno	182
» Rakow z paraf.	437	Z Bałtawskiej Rudy do	
» Pacanow z paraf.	558	Sienna	<u>6</u>
	<u>8911</u>		<u>7727</u>
Powiat Pilzński.		Ziemia Stężycka.	
Miasto Tarnow z paraf.	2325	Miasto Żelechow z paraf.	1464
» Dąmbrowa z paraf.	823	» Bobrowniki z paraf.	301
» Kolbuszowa z paraf.	677	» Łysobyki z paraf.	<u>120</u>
» Głogow z paraf.	718		<u>1885</u>
» Sędziszow z paraf.	584	Powiat Opoczyński.	
» Stryzow z paraf.	979	Miasto Opoczno z paraf.	1349
» Cudecz z paraf.	331	» Drzewica	51
» Frysztak z paraf.	254	» Chęciny z paraf.	912
» Robczyce z paraf.	663	» Przedborz z paraf.	665
» Radomyśl z paraf.	364	» Sobkow z paraf.	141
» Dębica	911	» Włoszczowa z paraf.	282
» Wielopole z paraf.	309	» Secemin z paraf.	<u>211</u>
» Przeclaw z paraf.	129		<u>3611</u>
» Żochow z paraf.	94		
	<u>9161</u>		

W Woiewodztwie Brzeskim Kujawskim.

Kachału Brzeskiego Kujaw-		Synagogi Lubranieckiey	249
skiego	164	» Izbickiey	215
Synagogi Prздеckiey	210	» Piotrkowskiey	<u>169</u>
» Kowalskiey	260		<u>1267</u>

### W Województwie Inowrocławskim.

	Liczba głów		Liczba głów
W mieście Inowrocławiu i wsiach	980	We wsi Gozdynie J. MP <sup>a</sup> . Zby-	
» Forduniu	385	szewskiego	44
» Żołędowie	13		<u>1422</u>

### W Województwie Chełmińskim.

W mieście Ostromecku gdzie jest Synagoga	39	W parafii Wlewskiej pod Lidz-	
W parafii Torunskiej	43	barkiem	34
» Pokrzywińskiej	43	» Szemruckiej w Eko-	
» Płowżkowskiej	80	nom. Rogozi.	93
» Filowskiej	172	» Cyborskiej y Lidz-	
» Bratyańskiej	52	barskiej	21
			<u>577</u>

### W Województwie Malborskim.

We wsi Brodzent Starostwa Kiszporskiego	86
-----------------------------------------	----

### W Województwie Pomorskim <sup>1)</sup>.

Kolincz, Owidz y Barchnowy w powiecie Tczewskim	300	Podzámce Hamersztyńskie	80
Mosty do Klonowki w tymże powiecie	97	» Tucholskie y wieś Linsk	64
Woytal seu Odry w tymże po- wiece	35	Weinberg przy Gdańsku	364
Przedmieście Człuchowskie y wieś Lendyk	419	Kosnica wieś w powiecie Mi- rachow	37
Zarzece wieś w powiecie Człu- chowskim	37	Langforty, Heiligenbrun, w po- wiece Gdańskim	230
Malechin w powiecie Tuchol- skim	11	Belnow w powiecie Swieckim	51
Hoppembrug przy Gdańsku	504	Bukowiec w powiecie tymże	140
Chwarzcienko w pow. Tczew- skim	44	Bolszewo w powiecie Puckim	85
Grabowo y ieden gospodarz w Stwie Białem	95	Grupa w powiecie Świeckim	23
Podzámce Kościerzyńskie	43	Bochlin w powiecie Nowskim	43
		W Osiecznie vel w Wielkim Komorze	5
		Wieś Krokow	24
			<u>2731</u>

) W oryginalne napisano: w Malborskim, w sumie na ostatniej stronie: w Pomorskim.

## Ziemia Dobrzyńska.

	Liczba głów		Liczba głów
W mieście Dobrznium Synagogi	757	Radzikowskich Żydów	165
» Lipnie communitis	58		<u>1082</u>
» Kikolu communitis	102		

## W Woiewodztwie Ruskim.

Ziemia Lwowska.			
Miasto Lwów z parafią	6378	Miasto Stanisławczyk z p.	126
» Janów z p.	244	» Pomorzany	739
» Jaworów z p.	1055	Karaimów Kulickowskich	55
» Złoczów z p.	1656	Accedit miasteczko Dunajów	81
» Zborów z p.	800		<u>34630</u>
» Gliniany z p.	811	Ziemia Przemyska.	
» Jaryczów z p.	764	Kachał Lezajski z p.	909
» Toporów z p.	188	» Sieniawski z p.	1115
» Sokółówka z p.	159	» Przeworski z p.	969
» Brody z p.	6877	Synagoga Nowomiescka z p.	245
» Olesko z p.	771	Kachał Łancucki z p.	829
» Sasów z p.	230	Synagoga miasta Lubomierza z p.	446
» Gołogury z p.	619	Kachał Krzeszowski z p.	413
» Białokamień z p.	345	» Tarnogrodzki z p.	1606
» Brzeżany z p.	1270	» Drohobycki z p.	1923
» Przemyślany z p.	789	» miasta Kanczugi z p.	247
» Narajów z p.	286	Synagoga Grodziska z p.	280
» Kozowa z p.	338	Kachał Chyrowski z p.	455
» Kniehynicze z p.	250	» Hussakowski z p.	385
» Swierz z p.	933	» Tyczyński z p.	586
» Bubrka z p.	840	» Miasta Starego Sambora	193
» Nawarya z p.	140	» Pruchnicki z p.	280
» Grodek z p.	995	» Krasicyński z p.	159
» Szczyrzec z p.	545	Synagoga miasta Ustrzyg z p.	99
» Komarno z p.	1530	» miasta Łaszek y Ful-	
» Żółkiew z p.	2002	sztyna	164
» Kulikow z p.	409	» miasteczka Bierczy z p.	214
» Strumiłowa Kamionka z p.	617	» Wiszenka z p.	291
» Podkamień z p.	985	» Kachał Rzeszowski	
» Wybranowka z p.	250 <sup>1)</sup>	z p.	1202
» Strzeliska z p.	553	» Nowego Sambora	513

1) W rękopisie 166, wprowadzona poprawka p. Bostla VI. 362.

	Liczba głów		Liczba głów
Synagoga Starosolska z p.	229	Miasto Jezupol z wsiami para-	
» miasteczka Krzyw-		fialnemi	133
czy z p.	98	» Maryampol z w. p.	229
Kachał Moscicki z p.	912	» Tłomacz z w. p.	493
» Dobromilski z p.	1153	» Bukaczowce z w. p.	338
» Krakowiecki z p.	462	» Uście z w. p.	451
Synagoga Rybotycka z p.	251	» Tyśmienica z w. p.	908
Kachał Sokołowski z p.	754	» Kałusz z w. p.	1662
» Turczeński z p.	1250	» Stanisławów z w. p.	908
» Stryiski z p.	1727	» Buczac z w. p.	1267
» Jarosławski z p.	1884	» Zawolów z w. p.	204
» Skolski z p.	1063	» Potok z w. p.	417
» Przemyski z p.	2418	» Martynow z w. p.	75
	<u>25724</u>	» Rochatyn z w. p.	1237
		» Bursztyn z w. p.	481
Ziemia Sanocka.		» Podheyce z w. p.	1290
Kachał Sanocki z p.	467	» Bełszowiec z w. p.	226
» Liski z p.	1656	» Niżniow z w. p.	154
» Rymanowski z p.	1015	» Woyniłow z w. p.	495
» Baligrodzki z p.	144		<u>12304</u>
» Dubiecki z p.	136	Powiat Trembowolski.	
» Dynowski z p.	1228	Miasto Trembowla z wsiami pa-	
	<u>4646</u>	rafialnemi	617
		» Mikulince z w. p.	463
Powiat Żydaczewski.		» Grzymałow z w. p.	693
Miasto Żydaczew z parafią	292	» Towste z w. p.	402
» Żurawno z p.	770	» Kopczyńce z w. p.	407
» Żurow z p.	74	» Suchostaw czyli Jabło-	
» Brozdowce	303	now z w. p.	213
» Chodorow z p.	852	» Czortkow z w. p.	812
» Ruzdoł z p.	884	» Skalat z w. p.	640
» Dolina z p.	714	» Janow z w. p.	447
» Bolechowy z p.	883	» Budzanow z w. p.	400
» Sokołow z p.	286	» Tarnopol, miasteczko	
» Rozniatow z p.	478	Kozłow y Kopczyńce	
	<u>5536</u>	z w. p.	1680
		» Struszow z w. p.	244
Ziemia Halicka.			<u>7018</u>
Miasto Halicz Karaimow	94	Powiat Kołomyjski.	
Toż miasto Żydów z wsiami pa-		Miasto Kołomyia z wsiami pa-	
rafialnemi	365	rafialnemi	1059
Miasto Monasterzyska nowe i stare	877		



	Liczba głów		Liczba głów
Miasto Solotwina z wsiami parafialnemi	471	Miasto Kossow z w. p.	225
» Pistynia z w. p.	233	» Toż Alterius Domini z w. p.	118
» Jabłonow czyli Słupczate z w. p.	467	» Kamionki Wielkie z w. p.	56
» Śniatyn z w. p.	1123	» Ottenia z w. p.	345
» Kutry z w. p.	1013	» Lipiec z w. p.	171
» Gwoździa z w. p.	659	» Nadworna z w. p.	1196
» Zabłatow z w. p.	946	» Obertyn z w. p.	419
» Pohorodczany z w. p.	646	» Horodynka z w. p.	956
		» Kułaczkowce z w. p.	150
			<u>10253</u>

## Ziemia Chełmska.

Kachał Chełmski z parafiami	1418	Miasteczko Żułkiewka	98
» Krońniczyński z p.	196	Kachał Tarnogurski	204
» Krasnobrodzki z p.	245	» Zamoyski z p.	1905
» Hrubieszewski z p.	1023	» Opaliński z p.	139
» Kryłowski z p.	470	» Swierzowski z p.	158
» Uchanski z p.	175	Miasto Siedliszcze nowej lokacyi	25
» Rejowiecki z p.	437	» Ratno z p.	210
» Lubomski z p.	1226	» Maciejów z p.	343
» Turobiński z p.	985		<u>9787</u>
» Szczebreszyński z p.	444		
» alias Przedmieście Kraśnostawskie	86		

## W Województwie Lubelskim.

Miasto Biskupice	60	Miasto Kurow	1092
» Baranow	513	» Krasnik	1343
» Bełżyce	946	» Kock	793
» Bychawa	413	» Lubartow	1018
» Biłgoray	661	» Lublin	1634
» Czemierniki	325	» Łęczna	724
» Frannopol	191	» Łukow	1563
» Głusko	333	» Modliborzyce	350
» Goray	332	» Markuszew	356
» Janow	461	» Ostrow	344
» Jozefow	924	» Opole	487
» Kazimierz	415	» Piaski mil 3 od Lublina	602
» Kalinowszczyzna	325	» Piaski pod Lublinem	104
» Końska Wola	569	» Parczew	454

	Liczba głów		Liczba głów
Miasto Rachow	173	Miasto Wysokie	123
» Radzyn	797	» Zbuczyn	122
» Siedlce	531	» Zaklikow	480
» Wieniawa	403		<u>20107</u>
» Włostowice	146		

### W Woiewodztwie Wołyńskim.

Powiat Łucki.			
Miasto Łuck z parafiami	1845	Miasto Michołówka z p.	59
» Targowica z p.	410	» Beresznicza z p.	385
» Morowica z p.	349	» Włodzimierzec z p.	159
» Dubno z p.	2492	» Ołyka z p.	646
» Ostrozec z p.	130	» Berezdow z p.	380
» Dereszna z p.	290	» Kołki z p.	271
» Kaszowka z p.	162	» Czartorysk z p.	473
» Mielnica z p.	226		<u>23282</u>
» Huszcza z p.	283		
» Zwiachel z p.	577	<b>Powiat Włodzimirski.</b>	
» Warkowicze z p.	359	Miasto Włodzimierz z parafiami	1733
» Korzec z p.	937	» Kiszelin z p.	293
» Rowno z p.	1422	» Kowel z p.	1516
» Krupa z p.	232	» Ozdiutycze z p.	145
» Sokoł z p.	292	» Jeziorzany z p.	84
Janowka z Wielickiem miasteczka	52	» Niesuchocze z p.	470
Miasteczko Hulewiczow z p.	151	» Kamień Koszyrski z p.	440
Miasto Tuczyn z p.	514	» Łokacze z p.	907
» Stepan z p.	1138	» Uściłuk z p.	358
» Międzyrzec Korzecki z p.	996	» Turzysk z p.	874
» Klewań z p.	973	» Swiniuchy z p.	234
» Ostrog z Międzyrzecem y parafiami	2429	» Poryck z p.	367
» Bereszno z p.	391		<u>7421</u>
» Stobychwa z p.	227		
» Łobaczowka z p.	68	<b>Powiat Krzemieniecki.</b>	
» Torczyn z p.	640	Miasto Konstantynow Stary i nowy z parafiami	1801
» Horochow z p.	1023	» Wiśniowiec Stary i no- wy z p.	664
» Beresteczko z p.	872	» Werba z p.	181
» Milatyn z p.	345	» Ptycza z p.	112
» Druszkopol z p.	195	» Połonne stare z Wołą y Przed. Wol.	581
» Annopol z p.	807	» MaryanzTarnowem	94
» Łęczna z p.	82	» Kamienyczyc	150
		Wsie, to jest parafie	72

	Liczba głów		Liczba głów
Miasto Połonne nowe	344	Miasto Łachowce	589
» Baranowka z wsiami	142	» Kornica	49
» Ostropol	58	Wsie to iest parafie	222
» Sudyłkow z p.	397	Miasto Radziwiłow z p.	298
» Lubar	405	» Leśniow z p.	494
» Ostropol nowy	62	» Horynki z p.	203
» Szepetowka z p.	390	» Jampol z p.	476
» Sławuta z p.	246	» Zbaraz z p.	910
» Łabuń stary	316	» Krupiec z p.	114
» Łabuń nowy	116	» Tofiopol z p.	516
To iest wsie parafie	246	» Szumsk z p.	170
Miasto Olexyniec nowy	195	» Rochmanow z p.	170
» Olexyniec stary	8	» Łanowce z p.	85
Wsie to iest parafie	114	» Kuzmin z p.	232
Miasto Wołoczysko z p.	774	» Kulczyn z p.	288
» Wyżrodek z p.	668	» Bazalia z p.	240
» Kozin z p.	332	» Krasyłow z p.	273
» Stary Zaslaw	2047	» Krzemieniec z p.	1029
» Nowy Zaslaw z Jo-		» Kuniow z p.	325
zefpołem	760	» Hrycow z p.	86
» Białogródka	100	» Ozochowce z p.	317
Wsie to iest parafie	984	» Załoszcze z p.	644
			<u>20089</u>

## W Woiewodztwie Podolskim.

Powiat Kamieniecki i Czerwonogrodzki.	Z likwidacyi nielikwidowanych accessit		
Kachał Baliński z parafiami	211	Kachał Tenże Sortis WW. Gra-	32
» Bilzecki z p.	69	biankow z p.	258
» Borszczowski z p.	301	» Grodecki z p.	646
Accessit do niegoż wieś Zwierz-		Accessit wieś Ludwipol czyli	
chaykowce	16	Giersze	8
Kachał Czerczecki z p.	270	Kachał Husiatyński z p.	1435
Czarnokozince z kachałem Uście-		» Jagielnicki z p.	347
skim y p.	308	» Jarmoliniecki z p.	293
Kachał Czerwonogrodzki z p.	214	» Jezierzański z p.	704
» Dunajowiecki z p.	1598	» Jazłowiecki z p.	544
Dźwinogród Stwo z p.	62	» Kitaygrodzki z p.	489
Kachał Franpolski z p.	157	» Kałuski z p.	149
» Fulsztyński Sortis Cho-		» Kudryniecki z p.	223
rażego Czerwonogrodzk. z p.	211	» Kupiński z p.	405



	Liczba głów		Liczba głów
Kachał Krzywczeki z p.	476	Miasto Międzyborz z p.	2039 <sup>1)</sup>
» Kuzmiński z p.	208	» Chmielnik z p.	1417
» Krolowiecki z p.	226	» Szarogrod z p.	2219
» Kałukow Grodecki z p.	82	» Mikołajow z p.	1087
Kasperowce z wsiami alias pa- rafiami	76	» Zinkow z p.	522
Kachał Lanckoroński z p.	631	» Podole novae locatio- nis z p.	94
» Makowski z p.	313	» Szarawca z p.	114
» Minkowiecki z p.	378	» Deraznia z p.	310
» Oryniński 3 sortium. z p.	436	» Wonkowce z p.	510
» Okopski z p.	230	» Zamiechow z p.	505
» Pobuźniański z p.	222	» Wierzbowiec z p.	202
» Sawiniecki z p.	82	» Snitowka z p.	129
» Satanowski z p.	1625	» Kopaygrad z p.	337
» Sidorowski z p.	73	» Czarnoostrow z p.	226
» Skalski z p.	362	» Uładowka z p.	74
» Studeniecki z p.	274	» Nowy Konstantynow z p.	694
» Smotrycki z p.	375	» Płoskirow z p.	750
» Sołobkowiecki z p.	530	» Bar z p.	1477
» Szatawski z p.	164	» Michałpol z p.	356
» Skulecki z p.	356	» Ulanow z p.	345
» Tarnowodzki z p.	771	» Olchowiec z p.	24
» Tłustecki z p.	355	» Jaryszow z p.	438
» Ułaszowiecki z p.	96	» Pikow z p.	287
» Uszycki z p.	338	» Snyderkow z p.	281
» Zaleszczycki z p.	362	» Mochylow z p.	957
» Żwaniecki z p.	1568	» Łuczyniec z p.	432
» Zbrzyzki z p.	793	» Letniowce z p.	229
Kolendziany z wsiami	38	» Ozarzyńce	322
	<u>20390</u>	» Jaruga	131
Powiat Latyczewski.			<u>17994</u>
Miasto Latyczew z parafiami	652		
» Stara Sieniawa z p.	834		

### W Woiewodztwie Bełzkim.

Powiat Bełzki y Lubaczewski.		Miasto Tartakow z p.	779
Miasto Bełz z parafiami	716	» Krystynopol z p.	759
» Sokal z p.	1390	» Wareż z p.	449
» Stojanow z p.	176	» Łaszczow z p.	360

<sup>1)</sup> Pierwotnie było 2339, potem poprawiono.

	Liczba głów		Liczba głów
Miasto Wielkie Oczy z p.	386	Ziemia Buska y Powiat Gra-	
» Rawa z p.	1050	bowiecki.	
» Huwnow z p.	778	Miasto Grabowiec z parafiami	443
» Tomaszow z Jozefowem		» Komorow z p.	256
y parafiami	806	» Tyszowce z p.	925
» Narol z p.	358	» Horodło z p.	220
» Lipsko z p.	309	» Dubienka z p.	604
» Jaroszew z p.	144	» Korytnica z p.	143
» Augustow seu Mosty z p.	267	» Busk z p.	481
» Magierow z p.	440	» Szczerowice z p.	264
» Mosty ze wsią iedną	38	» Chołojow z p.	304
» Libicza z p.	154	» Radziechow z p.	206
» Potok z p.	80	» Strzemilcze same w sobie	60
» Lubaczow z miasteczkiem		» Witkow z p.	452
Potylicz y paraf.	687		<hr/> 4358
» Cieszanow z p.	654		
» Niemierow z p.	487		
» Oleszczyce z p.	817		
	<hr/> 12084		

## W Woiewodztwie Braclawskim.

Miasto Winnica z miastem No-		Miasto Granow z miastem Ku-	
wą Winnicą y Jozwi-		blicz y wsiami	1024
nem, tudzież wsiami	555	» DaszowzNowymyKal-	
» Kolumnow z w.	155	nikiem oraz wsiami	703
» Strzyżawka z wsiami y		» Sawran z w.	494
miastem Woronicą	540	» Braclaw z w.	195
» Sieliszcza z w.	74	» Tywrow z Dominior. z w.	353
» Woroszyłówka z wsiami.		» Przyłuka z w.	277
y przedmieściem	146	» Ilińce z w.	512
» Krasne z w.	722	» Tetyiow z mias. Piatakory	708
» Tomaszpol z w.	531	» Ładyżyn z w.	303
» Miastkowka z w.	898	» Zorniszczka z w.	215
» Cekinowka z w.	237	» Dziunkow z w.	157
» Czekielnik z wsiami y		» Janow z w.	795
Nowym Miastem	724	» Pikow z w.	298
» Raszkw z w.	478	» Lityn z w.	481
» Krute z miastem Jahor-		» Reygrad z w.	211
lik y wsiami	783	» Haysyn z w.	150
» Jozefgrad z w.	924	» Niemirow z w.	774

	Liczba głów		Liczba głów
Miasto Żywotow z Łukaszowską y wsiami	363	Miasto Pieczara z w.	177
» Lipowiec z w.	351	» Monasterzyska z w.	159
» Trostyaniec z wsiami y przedmieściami	172	» Kochanowka z w.	84
» Obodówka z w.	266	» Umań z w.	446
» Berszada z w.	743	» Teplic z w.	289
» Tulczyn z w.	452	» Sokołówka z w.	585
» Braiłow z w.	819	» Murachawa y Czuryrna	509
» Zwierzchowka z w.	193	» Kumaygrad	155
		» Januszgrad	157
			<u>20337</u>

### W Woiewodztwie Kijowskim.

Powiat Kijowski.		Miasteczko Kaniow z parafiami	
Kachał Białocerkiewski z paraf.	1876	» Czecheryn	66
» Stępcowski do Starostwa Białocerkiew	699	» Medweduwka	98
» Brusyłowski z p.	492	» Borowica	35
» Bohybryski z p.	1169	» Buzyn	29
» Korsunki z p.	339	» Kryłow	25
» Bohusławski z p.	875	» Czerkasy	171
» Pawłocki z p.	1041	» Łysianka	169
» Choderkoski z p.	452	Kachał Smylański	927
» Biłytowski z p.	205	» Borodzański	347
» Czerwonski z p.	122	» Moszański	89
» Dźwinogradzki z p.	92	» Rzeszczowski	57
» Skwierski z p.	284		<u>12807</u>
» Iwnicki	93	Powiat Żytomirski.	
» Jasnohorodzki z p.	104	Kachał Żytomirski z parafiami	460
» Kotelanski z p.	236	» Berdyczowski z p.	1541
» Leszczenski z p.	255	» Złobodyiski	91
» Makarowski z p.	217	» Pradzowski	67
» Byszowski z p.	170	» Trojanowski z p.	276
» Taraszczenski	134	» Czerniechowski z p.	359
» Wołodarski z kluczem Torczyckim	662	» Korestosowski z p.	620
» Fastowski z p.	460	» Uszomierski z p.	179
» Białopolski z p.	176	» Chalenski z p.	116
Miasteczko Hermanowka z pa- rafia	113	» Łuwkowski	24
» Koszowata z para- fiami	125	» Kodenski z p.	170
		» Xawerowski z p.	96
		» Cudnowski z p.	1283
		» Krasnopolski z p.	117

	Liczba głów		Liczba głów
Kachał Radomyski z p.	359	Miasto Nordzynsk z p.	240
» Horoszkowski z p.	58	» Łuhyny z p.	215
» Machnowski	15	» Olęwsk z p.	362
» Czaykowski	19	» Choyniki z p.	198
» Miasta Nowego Lubara	164	» Brahin z p.	532
» Sttwa Rozowskiego	44	» Czarnobył z p.	696
	<u>6058</u>	» Narodycze z p.	241
<b>Powiat Owrucki.</b>		Po wsiach do tego powiatu na- leżących	51
Miasto Owruć z parafiami	607	Kachał Traktamirowski	<u>104</u>
» Wieleńniki z p.	241		3487

**W Woiewodztwie Podlaskim.**

**Ziemia Drohicka.**

Kachału Ciechanowskiego.			
Miasto Ciechanowiec	920	}	1577
» Wysokie Mazowie	62		
» Jablonka z wsiami	97		
Wsie do tegoż kachału Ciechanowskiego	498		

**Kachału Siemiatyckiego.**

Miasto Siemiatyce	1015	}	1895
» Droiczyn y wsie	880		

**Kachału Sokołowskiego.**

Miasto Sokołów	587	}	1467
» Sterdynia	88		
Wsie parafialne do tegoż	792		

**Kachału Węgrowskiego.**

Miasto Węgrow	581	}	3623
Supplement parafii do niegoż	3042		

**Przykachałku Kossowskiego.**

Miasto Kossow	221
---------------	-----

**Przykachałku Modrskiego.**

Miasteczko Mordy	219	}	354
Wsie parafialne	135		

**Przykachałku Makobodzkiego.**

Miasteczko Makobody	148	}	163
Wsie parafialne	15		
			<u>9300</u>

**Ziemia Mielnicka.**

Kachał Sarnacki z parafiami	244
Przykachałek Niemierowski z p.	88
Kachał Konstantynowski z p.	553
Przykachałek Łosicki z p.	389
Miasto Międzyrzec z p.	1076
» Rosocza z wsiami	89
	<u>2439</u>

**Ziemia Bielska.**

Kachał Tykociński z parafiami	2694
Przykachałek Sokołowski z p.	163
» Wiszyński z p.	148
» Jasionowski	242
» Goniądzki z p.	426
» Raygrodzki z p.	418
» Augustowski z p.	239
» seu kachał Biało- stocki	761
Kachał Orlinski z p.	1358
» Boczkowski z p.	855
	<u>7304</u>

## W Województwie Płockim.

	Liczba głów		Liczba głów
Żydów miasta Płocka z parafią	725	Żydów miasta Sierpca z p.	687
» » Droblina z p.	775	» » Biezunia	172
» » Mławy z p.	487	» » Płońska z p.	455
» » Radzanowa z p.	591	» » w Kuczborku	68
			<u>3960</u>

## W Województwie Mazowieckim.

Ziemia Czerska.		Parafia Zambrowska czyli przy- kachałek do tegoż kachału należący	197
Ziemia ta Żydów nie ma		Parafia czyli przykachałek Ja- blonski do tegoż kachału należący	92
Ziemia Warszawska.		Parafia Rudkowska do tegoż kachału należąca	83
W tej ziemi	235	Parafia Zawadzka do tegoż ka- chału należąca	105
Ziemia Wyszogrodzka.		Parafia czyli przykachałek Snia- dowski do kachału Tyko- cińskiego należący	718
Miasto Wyszogród z parafiami	980	Parafia Lipnicka czyli przyka- chałek do tegoż kachału należący	64
Ziemia Ciechanowska.			<u>2264</u>
Miasto Ciechanów z parafiami	1670	Ziemia Rozanska.	
Ziemia Zakroczymska.		Parafia Rożańska czyli przy- kachałek do kachału Ma- kowskiego należący	173
Miasto Nasielsk z parafiami	1019	Kachał Makowski z parafiami	1279
Ziemia Wizka.			<u>1452</u>
Parafia Wizka czyli przykacha- łek do kachału Tykocińskiego należący	233	Ziemia Liwska.	
Parafia Grajewska alias przyka- chałek do kachału tegoż na- leżący	413	Kachał Kałuszynski z parafiami	566
Parafia Szczucińska alias przy- kachałek do tegoż kachału Tykocińskiego należący	473	Ziemia Nurska.	
Parafia Jedwabińska alias przy- kachałek do kachału Tyko- cińskiego należący	<u>387</u>	Parafia Czyżewska alias przy- kachałek do kachału Wę- growskiego należący	303
	<u>1506</u>		
Ziemia Łomżyńska.			
Przykachałek Stawiski z parafią swoją do kachału Tykociń- skiego należący	1005		



	Liczba głów		Liczba głów
Parafia Zarębska czyli przyka- chałek do tegoż kachału na- leżący	155	chałek do tegoż kachału na- leżący	131
Parafia Stocka czyli przykacha- łek do kachału Węgrow- skiego należący	64	Parafia Wolki Brzezinskiej czyli przykachałek do tegoż kachału należący	78
Parafia Ostrowska czyli przyka- chałek do tegoż kachału na- leżący	130	Goworowo, wieś kościelna w ziemi Łomżenskiej w teyże parafii do kachału Tyko- cinskiego należąca	109
Parafia Wąsowska czyli przyka-			<u>970</u>

W Woiewodztwie Rawskim.

Ziemia Rawska.		Miasto Grodzisk	
Kachał Nowomieyski z parafiami	1109	» Iłowo z wsiami	106
» Głowinski z p.	320		<u>1880</u>
» Bielski z p.	164		
» Rawski z p.	68		
	<u>1661</u>		
Ziemia Sochaczewska.		Ziemia Gostynska.	
Miasto Sochaczew z wsiami pa- rafialnemi	1349	Parafia Gostynska żydowska	157
» Mszczonow z arendarzami	268	Kachał Kutnowski	928
		» Gąmbinski	395
		Parafia Żychlinska żydowska	<u>311</u>
			1791

W Woiewodztwie Łęczyckim.

Miasto Łęczyca kachalne z a- rendarzami	1067	Miasto Parzęczow do tegoż ka- chału	267
» Strykow z arendarzami do tegoż	625	W mieście Piątku Pokrzywna ulica z arendarzami do tegoż kachału Łęczyckiego	139
» Brzeziny z arendarzami do tegoż	243	Miasto Krosniewice do tegoż kachału	79
» Ujazd y Inowłodz z a- rendarzami do tegoż	212	» Katow do tegoż ka- chału	69
» Sobota z arendarzami do tegoż	114		<u>2905</u>
» Bielany z arendarzami do tegoż	88		



## Tabella junctim przez Woiewodztwa indigitans.

	Liczba głów		Liczba głów
W woiewodztwie Poznańskim y ziemi Wschowskiej	19913	W woiewodztwie Pomorskim	2731
W woiewodztwie Kaliskim całym	12729 <sup>1)</sup>	W ziemi Dobrzyńskiej	1082
W woiewodztwie Sieradzkim całym	4950	W woiewodztwie Ruskim y ziemi Halickiej	100111 <sup>2)</sup>
W ziemi Wieluńskiej osobno	2976	W ziemi Chełmskiej	9787
W woiewodztwie Krakowskim całym	18670	W woiew. Lubelskim	20107
» Sandomirskim całym	42972	» Wołyńskim	50792
» Brzeskim Ku- jawskim	1267	» Podolskim	38384 <sup>3)</sup>
» Inowrocław- skim	1422	» Bełzkim	16442
» Chełmińskim	577	» Braclawskim	20337 <sup>4)</sup>
* Malborskim	86	» Kijowskim	22352 <sup>5)</sup>
		» Podlaskim	19043
		» Płockim	3960
		» Mazowieckim	10662
		» Rawskim	5332
		» Łęczyckim	2903
		Summa Generalis	<u>429587<sup>6)</sup></u>

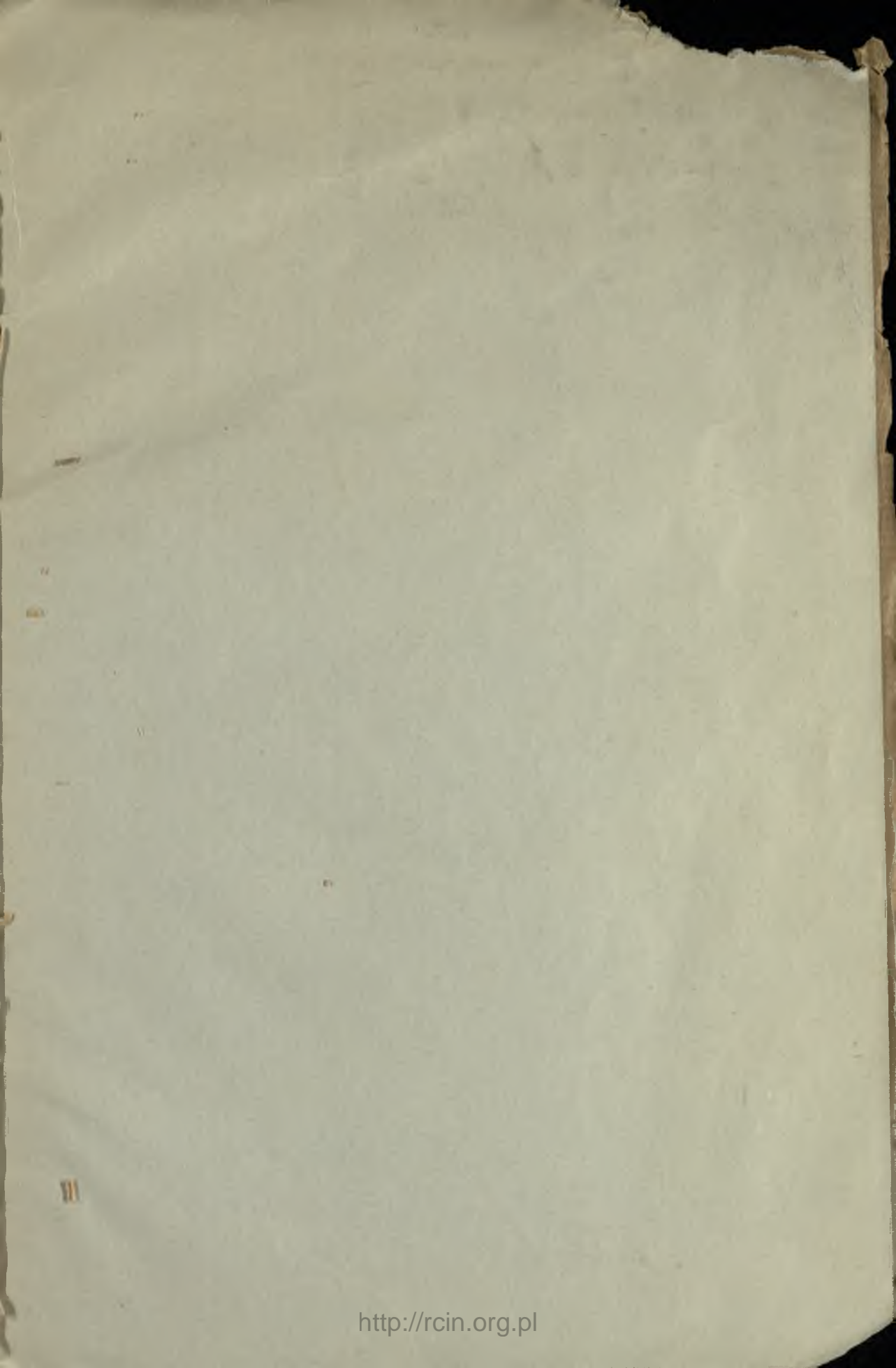
<sup>1)</sup> W rękopisie 12737. <sup>2)</sup> W rękopisie 100027, u nas więcej przez przyjęcie poprawki p. Bostla. <sup>3)</sup> W rękopisie 38684 gdyż nie uwzględnił poprawionej sumy w Międzyborze pow. Łatyczowski. <sup>4)</sup> W rękopisie 20327. <sup>5)</sup> W rękopisie 22409. <sup>6)</sup> W rękopisie suma 429858.



Instytut Historii i Etnologii  
Polskiej Akademii Nauk  
BIBLIOTEKA  
00-330 Warszawa, ul. Nowy Świat 72  
Tel. 26-69-83







2W







F22113

