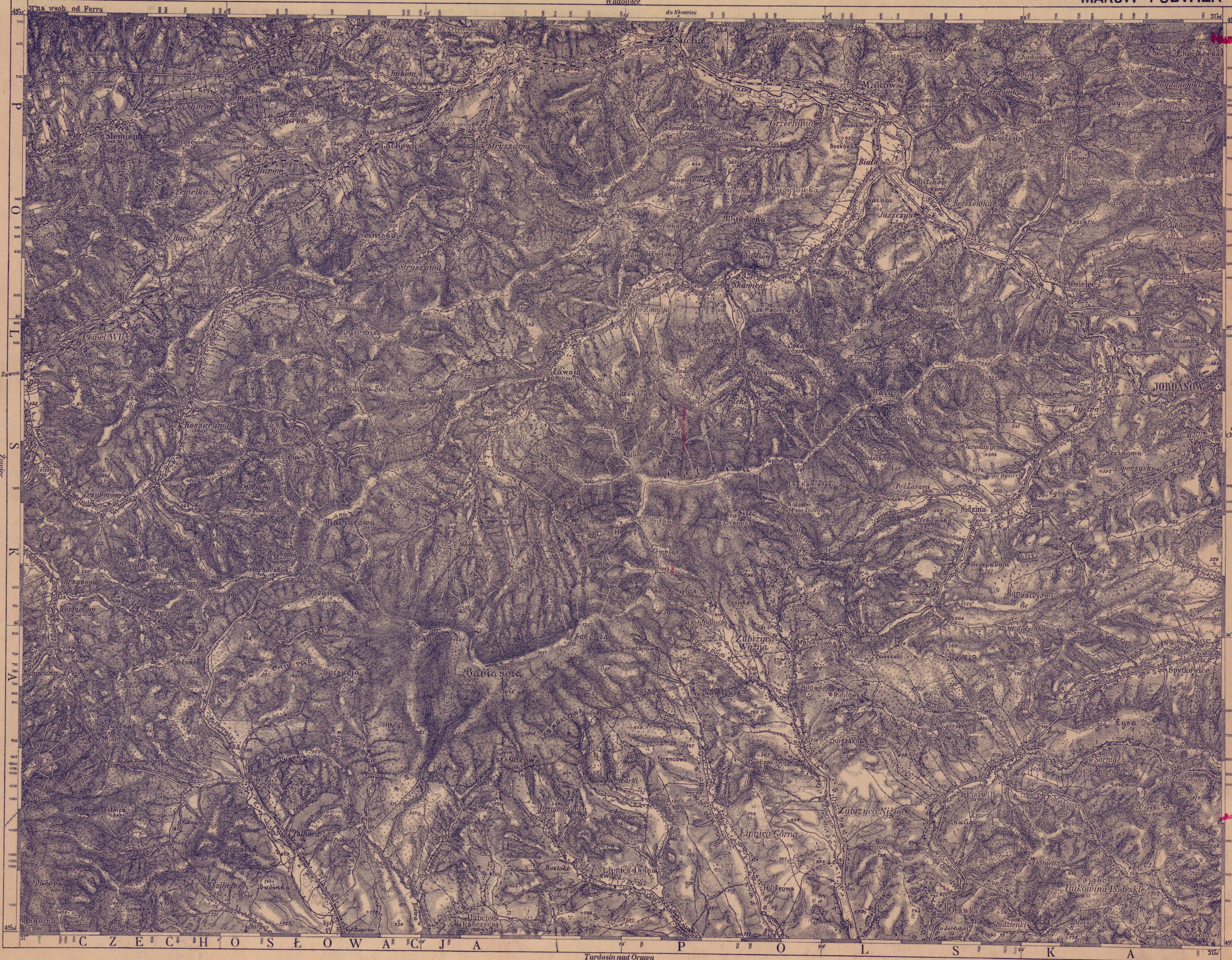


~~Rezerwa ewidencyjnej XXXII/120~~



H.S.  
Nr. 124/VIII

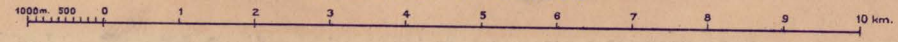


- Koleje:**
- Kolej dwu lub więcej-torowa
  - Kolej jednotorowa z przystawką na wierzchnią na drugi tor
  - Stacja
  - Kolej wąskotorowa
  - Tramwaj
  - Kolej w budowie
- Drogi:**
- Droga asfaltowa
  - Droga szostowa
  - Droga utrzymywana (trakt)
  - Droga szeroka nie-utrzymywana
  - Droga wąska nie-utrzymywana
  - Droga gospodarcza
  - Droga dla jazdy konnej
  - Droga dla pieszych

Granica Rz. Polskiej.

Podziałka 1:100.000

Druk i wydanie Wojskowego Instytutu Geograficznego 1925 r. Z wyd. austr. 1:75.000 drukowanego w r.1914.



024 R4N 161 072  
4 68856  
N. 48 63796

W10