

(Sosnowy)
So K-0701

Opis drzewa matecznego

Lokalizacja

Kraina _____
 Dzielnica _____
 Typ lasu _____
 Typ runa _____
 Typ drzewostanu _____
 Drzewo A _____
 Drzewo B _____
 Położenie terenu _____
 płaskie _____
 faliste _____
 pagórkowate _____
 stok - góra _____
 grzbiet - podnóże _____
 Typ gleby _____

 Kwasowość gleby _____

 Warunki wodne _____

 Gatunek rodzimy _____
 Gatunek introdukowany _____
 Siewka _____
 Odrosty _____
 Zadrzewienie 0,8 _____
 Zwarcie silne _____
 Zwarcie pełne _____
 Zwarcie luźne _____
 Skraj zadrzewienia _____
 Osobnik pojedynczo rosnący (w d-stanie) _____
 Dominacja w zespole nie _____
 Podrost _____
 Podszyt _____
 Nalot _____

Województwo Olsztyn
 Powiat Ostróda
 Miejscowość Taborz - dwa Jolime
 Nadleśnictwo Taborz Oddział 128a
 Wysokość ponad poziom morza _____

Ogólne cechy klimatyczne krainy
 Czas trwania wegetacji _____
 Średnia temperatura roczna _____
 Średnia temperatura okresu wegetacji _____

Pierwszy przymrozek _____
 Ostatni przymrozek _____
 Średni opad roczny w mm _____
 Zmrozowisko _____

Cechy drzewa

Wiek na 140 lat.
 Płeć _____
 Wysokość w m 34 - m
 Pierśnica na 1.30 m św. 180,-

Pień

Długość oczyszczonego pnia 1/6, 2/6, 3/6, 4/6 _____
 Przebieg oczyszczenia pnia: b. dobry, dobry, zły _____
 Forma pnia proste _____
 Występowanie brodawek - narośli - guzów - sęków _____
 Przekrój pnia kolisty _____
 Korowina spokojna podkurwina _____
 Rodzaj spęknięcia kory podkurwina - podytko _____
 Udział spęknięcia kory w % długości oczyszczonego pnia 80% _____
 Barwa spękanej kory brązowa _____
 Barwa kory części gładkiej pnia j. brązowa _____
 Przechlinki na pniu _____
 Próba drewna świdrem Presslera _____
 Masa oczyszczonego pnia _____
 Przewaga pierśnicy badanego drewna w % _____
 „ „ wysokości „ „ w % _____

Korona

Wysokość korony 1/6, 2/6, 3/6, 4/6 drzewa _____
 Typ korony: _____
 kulista - stożkowata - zwisająca - kopulasta - cylindryczna - jednostronna - jajowata - kolumnowa _____
 Powierzchnia podstawy korony _____
 Objętość korony _____
 Ugałęzienie: grube, średnie, cienkie _____
 Kąt osadzenia gałęzi: górnych _____ dolnych _____
 do 45° _____
 45-90° _____
 ponad 90° _____

Układ końcowych części gałęzi: wzniesione _____
horyzontalne _____
 zwisy _____

Cechy szczególne liści i igieł (krótko - długopędu) _____

 Cechy szczególne pędów _____

 Cechy szczególne kwiatostanów _____

 Cechy szczególne kwiatów _____

 Cechy szczególne owoców _____

 Cechy szczególne nasion _____

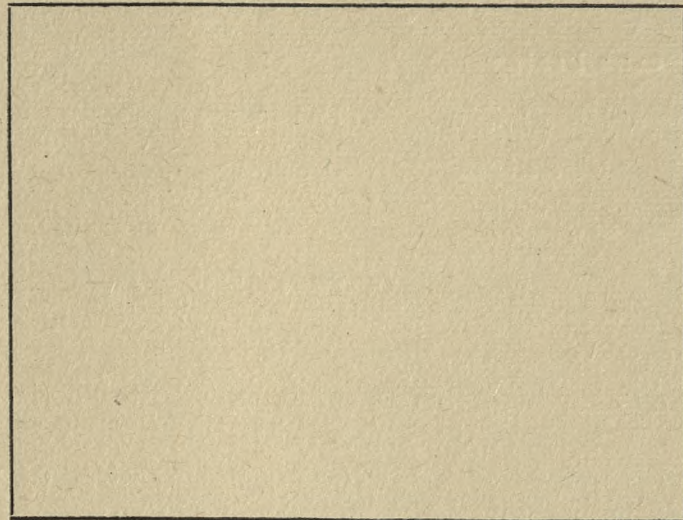
 Czas obsiewu nasion _____
 Początek - koniec wegetacji _____
 Początek przebarwiania się liści _____
 Długość okresu wegetacyjnego _____

 Choroby _____

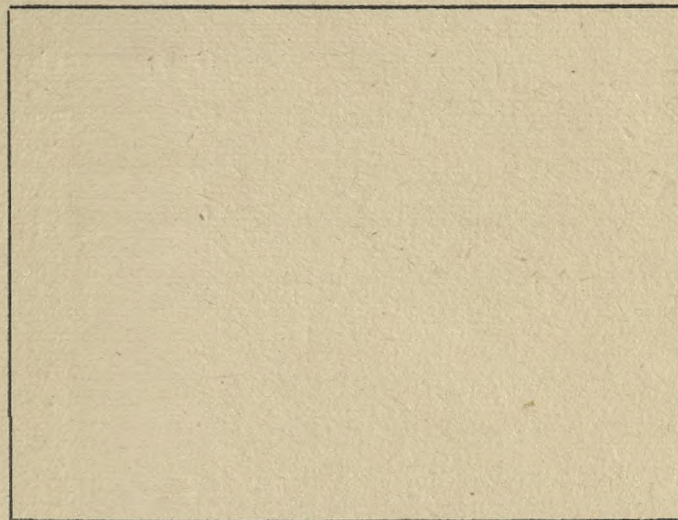
 Szkodniki _____
 Ogólna ocena - dobry _____

 Data oceny VIII, 1959 rok. _____
 Opis sporządził Stancin _____

Charakter zespołu



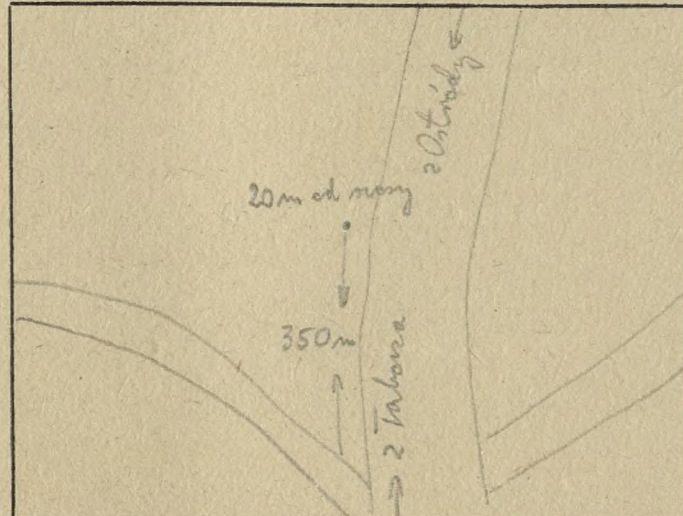
Kora



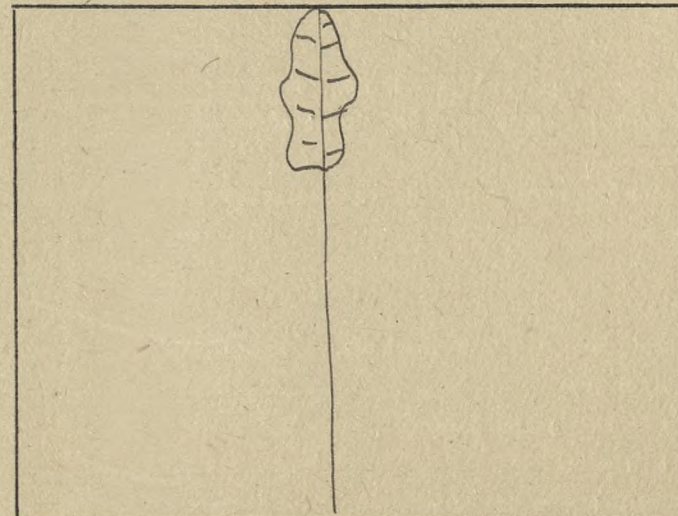
Pień



Szkic sytuacyjny



Pokrój drzewa



O c e n a p u n k t o w a

- 1. Długość pnia oczyszczonego 1/6 = 1
2/6 = 2
3/6 = 3
4/6 = 4
- 2. Typ korony - szeroko-eliptyczna = 1
stożkowata = 2
wrzecionowata = 3

- 3. Ugałęzienie grube = 1
średnie = 2
cienkie = 3
- 4. Kąt osadzenia gałęzi 90° = 1
45° - 90° = 2
do 45° = 3

- 5. Ulistnienie rzadkie = 1
normalne = 2
gęste = 3
- 6. Powierzchnia podstawy: duża = 1
średnia = 2
mała = 3

O k r e ś l e n i e t y p ó w g l e b

Piaski jałowe i wydymowe
Piaski i szczyrki całkowite
Bielice brunatne lekkie
Szczyrki na glinach i ilach
Gliny - ily

Gleby lessowe
Czarnoziemy zdegradowane
Czarne ziemie
Gleby aluwialne-mady - gleby mulowo-blotne
Rędziny

Gleby torfowe
Gleby kotlin śródgórskich
Gleby górskie

Opis drzewa matecznego

50-k-0703 481

Lokalizacja

Kraina
Dzielnica
Typ lasu
Typ runa
Typ drzewostanu

Drzewo A

Drzewo B

Położenie terenu

.....
płaskie
.....
faliste
.....
pagórkowate
.....
stok - góra
.....
grzbiet - podnóże

Typ gleby

Kwasowość gleby

Warunki wodne

Gatunek rodzimy

Gatunek introdukowany

Siewka

Odrosty

Zadrzewienie

Zwarcie silne

Zwarcie pełne

Zwarcie luźne

Skraj zadrzewienia

Osobnik pojedynczo rosnący

Dominacja w zespole

Podrost

Podszyt

Nalot

Województwo W. P. Olsztyn

Powiat

Miejscowość

Nadleśnictwo Taboim Oddział 132.c

Wysokość ponad poziom morza

Ogólne cechy klimatyczne krajiny

Czas trwania wegetacji

Srednia temperatura roczna

Srednia temperatura okresu wegetacji

Pierwszy przymrozek

Ostatni przymrozek

Sredni opad roczny w mm

Zmrozowisko

Cechy drzewa

Wiek 180

Pleć

Wysokość w m 32

Pierśnica na 1.30 m 60/68

1 75/78 - 395 - 7,7,7,6
2 67/67 - 31 - 6,2,4,3
3 63/65 - 31 - 3,8,7,5

Pień

Długość oczyszczonego pnia 1/6, 2/6, 3/6, 4/6

Przebieg oczyszczenia pnia: b. dobry, dobry, zły

Forma pnia pietny

Występowanie brodawek - narośli - guzów - sęków

Przekrój pnia

Korowina

Rodzaj spękania kory PT, kowaty

Udział spękania kory w % długości oczyszczonego pnia 70

Barwa spękanej kory

Barwa kory części gładkiej pnia

Przetchlinki na pniu

Próba drewna świdrem Presslera 10, 15, 18, 7 2,0

Masa oczyszczonego pnia

Przewaga pierśnicy badanego drewna w %

„ „ „ „ „ „ w %

Korona

Wysokość korony 1/6, 2/6, 3/6, 4/6 drzewa

Typ korony:

kulista - stożkowata - zwisająca - kopulasta - cylindryczna - jednostronna -
jajowata - kolumnowa

Powierzchnia podstawy korony

Objętość korony

Ugałęzienie: grube, średnie, cienkie

Kąt osadzenia gałęzi: górnych dolnych

do 45° _____

45-90° + _____

ponad 90° _____ +

Układ końcowych części gałęzi: wzniesione

.....
horyzontalne

.....
zwisły

Cechy szczególne liści i igieł (krótko - długopędu)

Cechy szczególne pędów

Cechy szczególne kwiatostanów

Cechy szczególne kwiatów

Cechy szczególne owoców

Cechy szczególne nasion

Czas obsiewu nasion

Początek - koniec wegetacji

Początek przebarwiania się liści

Długość okresu wegetacyjnego

Choroby

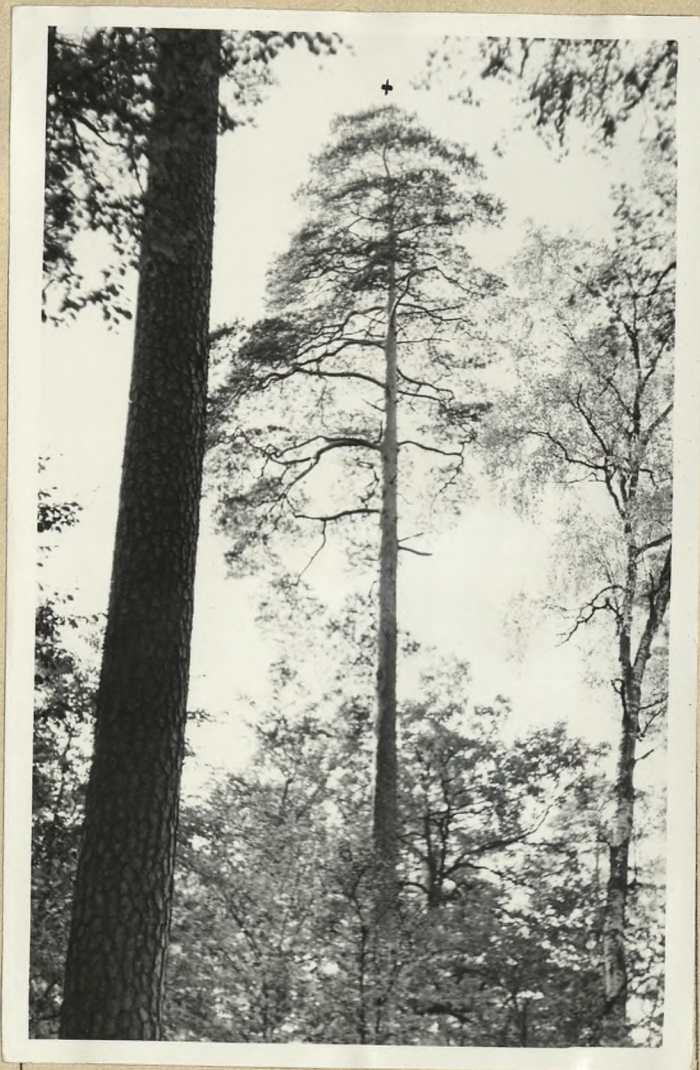
Szkodniki

Ogólna ocena

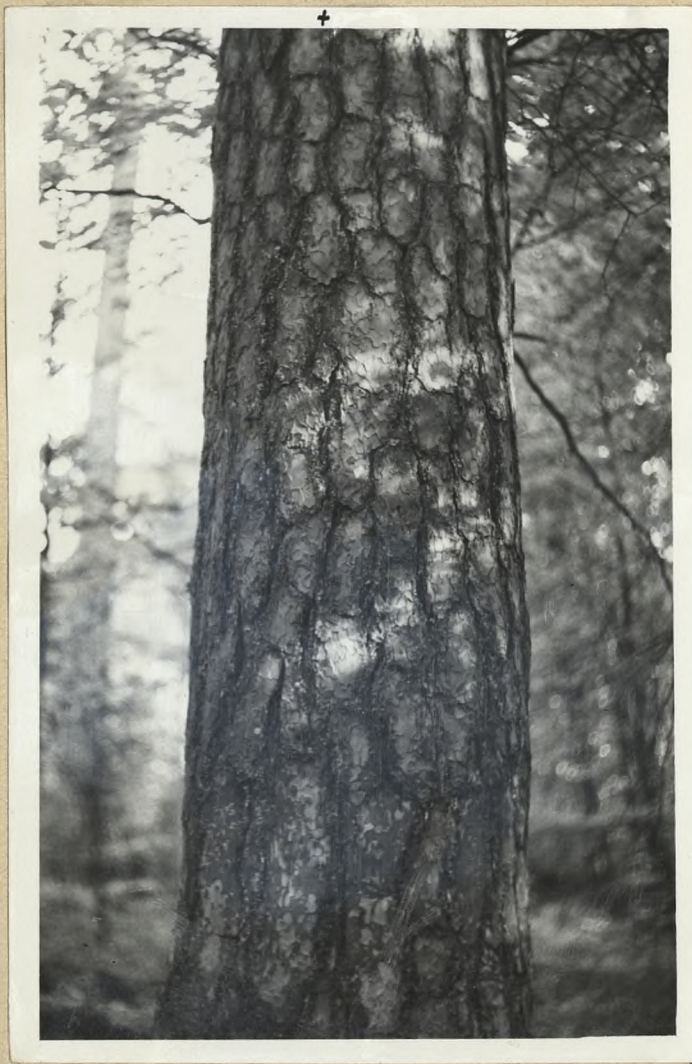
Data oceny

Opis sporządził

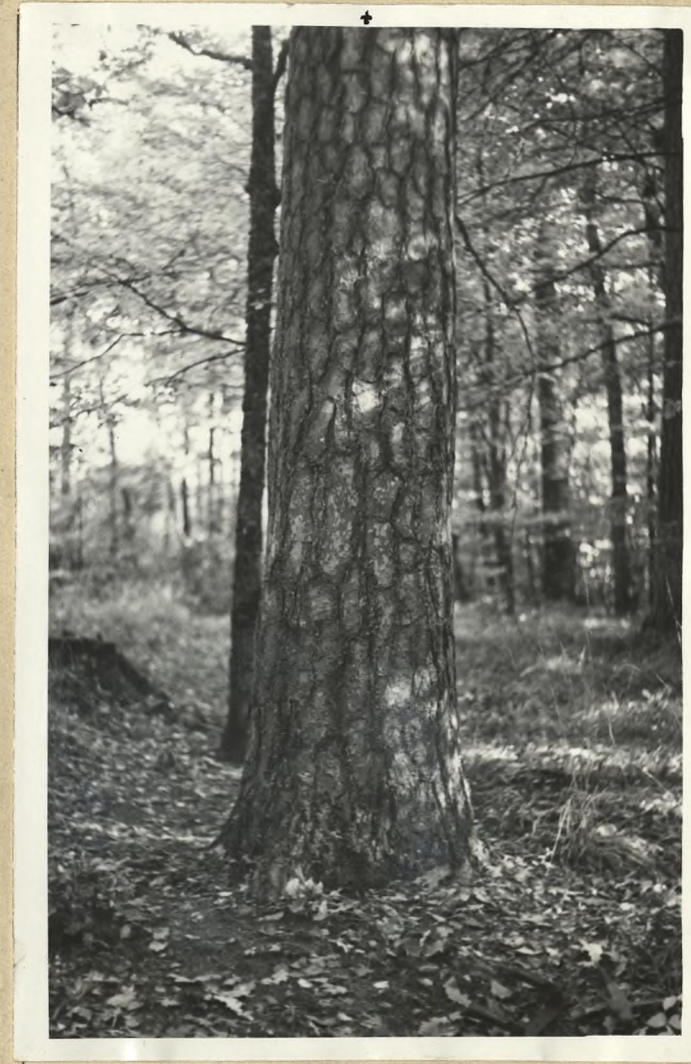
Charakter zespołu



Kora



Pień



Oddr. 132a
1. 2. 3.
N. 0703

O c e n a p u n k t o w a

1. Długość pnia oczyszczonego 1/6 = 1
2/6 = 2
3/6 = 3
4/6 = 4
2. Typ korony - szeroko-eliptyczna = 1
stożkowata = 2
wrzecionowata = 3

3. Ugałzenie grube = 1
średnie = 2
cienkie = 3
4. Kąt osadzenia gałęzi 90° = 1
45° - 90° = 2
do 45° = 3

5. Ulistnienie rzadkie = 1
normalne = 2
gęste = 3
6. Powierzchnia podstawy: duża = 1
średnia = 2
mała = 3

O k r e ś l e n i e t y p ó w g l e b

Piaski jałowe i wydymowe
Piaski i szczyrki całkowite
Bielice brunatne lekkie
Szczerki na glinach i ilach
Gliny - ily

Gleby lessowe
Czarnoziemy zdegradowane
Czarne ziemie
Gleby sluwialne-mady - gleby mułowo-blotne
Rędziny

Gleby torfowe
Gleby kotlin śródgórskich
Gleby górskie

Opis drzewa matecznego

11 cm 1. Kawałek
filu 2. do rdzi. 7

50-0703

Lokalizacja

Kraina
Dzielnica
Typ lasu
Typ runa
Typ drzewostanu

Drzewo A

Drzewo B

Położenie terenu

.....
płaskie
.....
faliste
.....
pagórkowate
.....
stok - góra
.....
grzbiet - podnóże

Typ gleby

Kwasowość gleby

Warunki wodne

Gatunek rodzimy

Gatunek introdukowany

Siewka

Odrosty

Zadrzewienie

Zwarcie silne

Zwarcie pełne

Zwarcie luźne

Skraj zadrzewienia

Osobnik pojedynczo rosnący

Dominacja w zespole

Podrost

Podszyt

Nałot

Województwo D. P. Obrzyń

Powiat

Miejscowość

Nadleśnictwo Tabor Oddział 132e

Wysokość ponad poziom morza

Ogólne cechy klimatyczne krajiny

Czas trwania wegetacji

Srednia temperatura roczna

Srednia temperatura okresu wegetacji

Pierwszy przymrozek

Ostatni przymrozek

Sredni opad roczny w mm

Zmrozowisko

Cechy drzewa

Wiek 180

Plec

Wysokość w m 32

Pierśnica na 1.30 m 60/68

Pień

Długość oczyszczonego pnia 1/6, 2/6, 3/6, 4/6

Przebieg oczyszczenia pnia: b. dobry, dobry, zły

Forma pnia

Występowanie brodawek - narośli - guzów - sęków

Przekrój pnia

Korowina

Rodzaj spękania kory

Udział spękania kory w % długości oczyszczonego pnia 70

Barwa spękanej kory

Barwa kory części gładkiej pnia

Przetchniki na pniu

Próba drewna świdrem Presslera 10, 15, 18, 7

Masa oczyszczonego pnia

Przewaga pierśnicy badanego drewna w %

„ „ „ „ w %

Korona

Wysokość korony 1/6, 2/6, 3/6, 4/6 drzewa

Typ korony:

kulista - stożkowata - zwisająca - kopulasta - cylindryczna - jednostronna -

jajowata - kolumnowa

Powierzchnia podstawy korony

Objętość korony

Ugałężenie: grube, średnie, cienkie

Kąt osadzenia gałęzi: górnych dolnych

do 45°

45-90°

ponad 90°

Układ końcowych części gałęzi: wzniesione
horyzontalne
zwisły

Cechy szczególne liści i igieł (krótko - długopędu)

.....

.....

.....

Cechy szczególne pędów

.....

.....

Cechy szczególne kwiatostanów

.....

.....

Cechy szczególne kwiatów

.....

.....

Cechy szczególne owoców

.....

.....

Cechy szczególne nasion

.....

.....

.....

.....

.....

.....

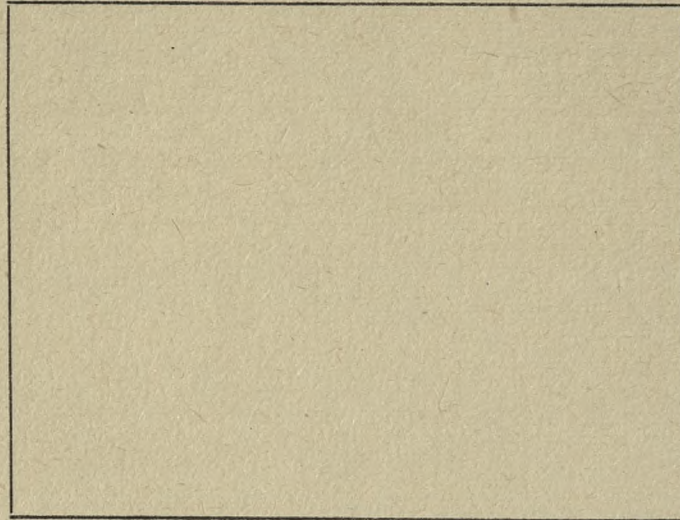
.....

.....

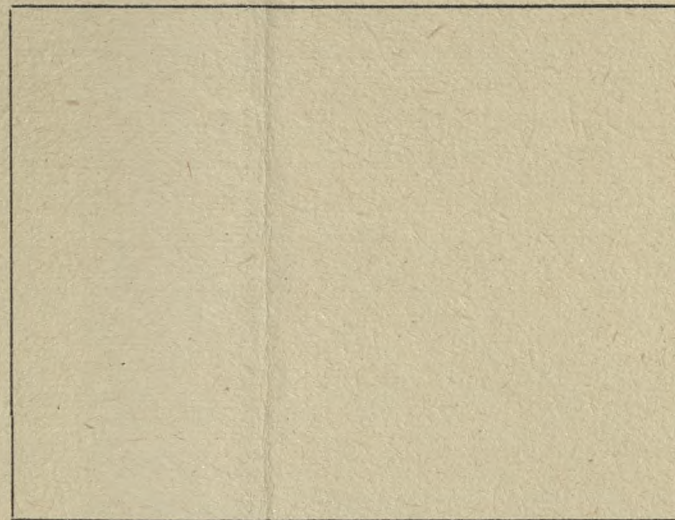
.....

.....

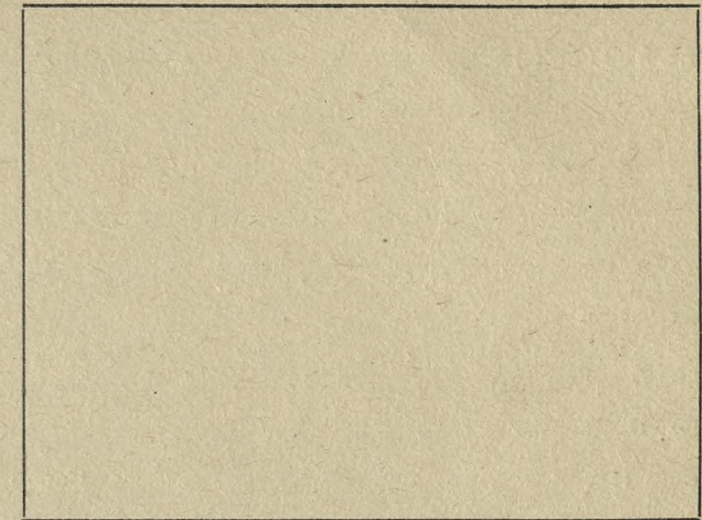
Charakter zespołu



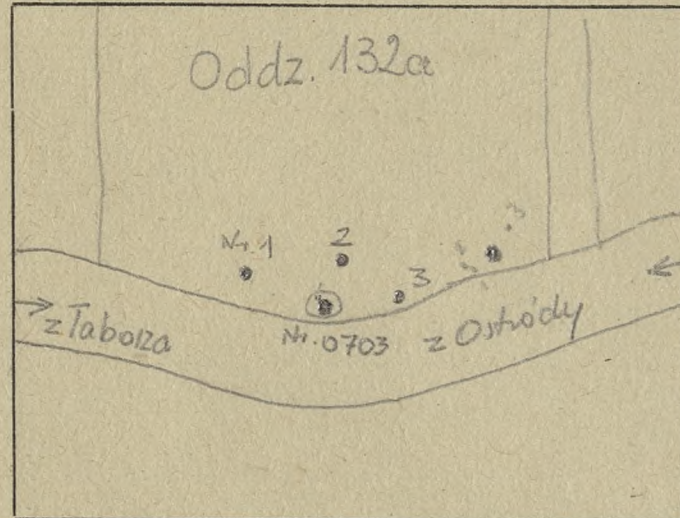
Kora



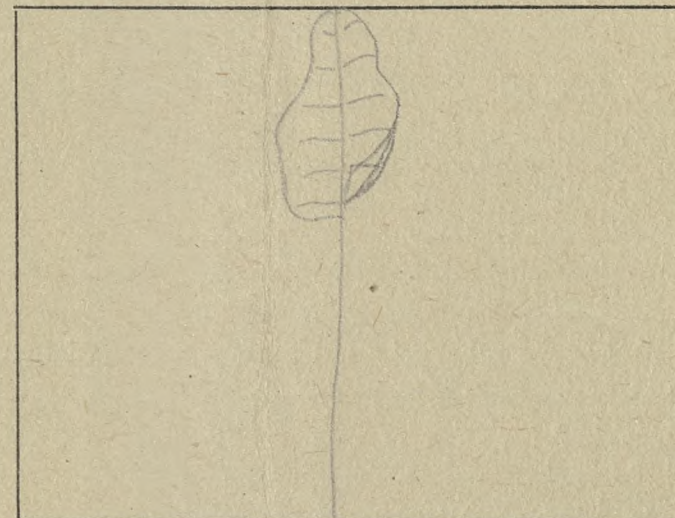
Pień



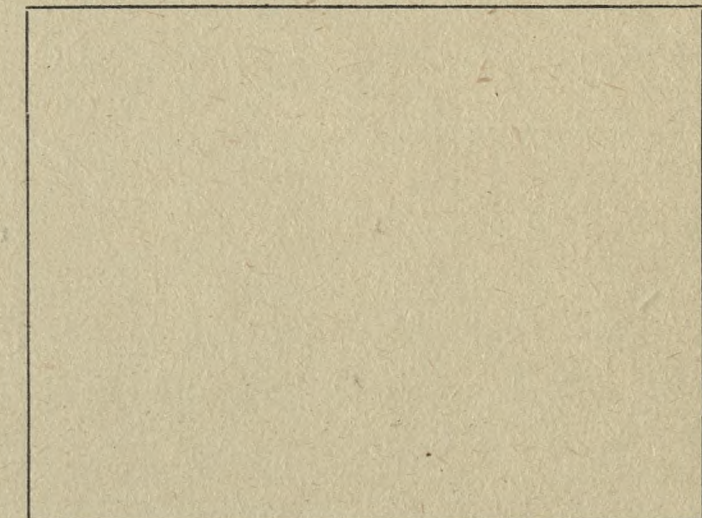
Szkic sytuacyjny



Pokrój drzewa



Szkic układu korony



O c e n a p u n k t o w a

- 1. Długość pnia oczyszczonego 1/6 = 1
2/6 = 2
3/6 = 3
4/6 = 4
- 2. Typ korony – szeroko-eliptyczna = 1
stożkowata = 2
wrzecionowata = 3

- 3. Ugałęzienie grube = 1
średnie = 2
cienkie = 3
- 4. Kąt osadzenia gałęzi 90° = 1
45° – 90° = 2
do 45° = 3

- 5. Ulistnienie rzadkie = 1
normalne = 2
gęste = 3
- 6. Powierzchnia podstawy: duża = 1
średnia = 2
mała = 3

O k r e ś l e n i e t y p ó w g l e b

Piaski jałowe i wydumowe
Piaski i szczyrki całkowite
Bielice brunatne lekkie
Szczyrki na glinach i łąkach
Gliny – łąki

Gleby lessowe
Czarnoziemy zdegradowane
Czarne ziemie
Gleby aluwialne-mady – gleby mułowo-błotne
Rędziny

Gleby torfowe
Gleby kotlin śródgórskich
Gleby górskie

Opis drzewa matecznego

50 15-0704

482

Lokalizacja

Kraina
Dzielnica
Typ lasu
Typ runa
Typ drzewostanu

Drzewo A

Drzewo B

Polozenie terenu

plaskie
faliste
pagorkowate
stok - gora
grzbiet - podnole

Typ gleby

Kwasowosc gleby

Warunki wodne

Gatunek rodzimy

Gatunek introdukowany

Siewka

Odrosty

Zadrzewienie

Zwarcie silne

Zwarcie pelne

Zwarcie luzne

Skraj zadrzewienia

Osobnik pojedynczo rosnacy

Dominacja w zespole

Podrost

Podszyt

Nalot

Wojewodztwo Lubl. P. Olsztyn

Powiat

Miejscowosc

Nadleśnictwo Tabor Oddział 132a

Wysokosc ponad poziom morza

Ogólne cechy klimatyczne krajiny

Czas trwania wegetacji

Srednia temperatura roczna

Srednia temperatura okresu wegetacji

Pierwszy przymrozek

Ostatni przymrozek

Sredni opad roczny w mm

Zmrozowisko

Cechy drzewa

Wiek 180 1 - 26 - 63/60 - 4,4,8,6

Plec 2 - 27 - 52/53 - 3,4,4,4

Wysokosc w m 34,5 3 - 31 - 52/58 - 3,5,3,3

Piersznica na 1.30 m 6.4.52/57

56/62

Pień

Dlugosc oczyszczonego pnia 1/6, 2/6, 3/6, 4/6

Przebieg oczyszczenia pnia: b. dobry, dobry, zly

Forma pnia Detum

Wystepowanie brodawek - narośli - guzów - seków

Przekroj pnia

Korowina

Rodzaj spękania kory pękawaty

Udział spękania kory w % dlugosci oczyszczonego pnia

Barwa spękaney kory

Barwa kory czesci gladkiej pnia

Przetchlinki na pniu

Próba drewna swidrem Presslera 4,5,4,6 1,9

Masa oczyszczonego pnia

Przewaga piersznicy badanego drewna w %

„ „ „ „ w %

Korona

Wysokosc korony 1/6, 2/6, 3/6, 4/6 drzewa

Typ korony:

kulista - stozkowata - zwisajaca - kopulasta - cylindryczna - jednostronna - jajowata - kolumnowa

Powierzchnia podstawy korony

Objętość korony

Ugałezienie: grube, srednie, cienkie

Kat osadzenia galęzi: gornych dolnych

do 45°

45-90°

ponad 90°

Uklad koncowych czesci galęzi: wzniesione

horyzontalne

zvisy

Cechy szczegolne list i igiel (krotko - dlugopedu)

Cechy szczegolne pedow

Cechy szczegolne kwiatostanow

Cechy szczegolne kwiatow

Cechy szczegolne owocow

Cechy szczegolne nasion

Czas obsiewu nasion

Poczatek - koniec wegetacji

Poczatek przebarwiania sie list

Dlugosc okresu wegetacyjnego

Choroby

Szkodniki

Ogólna ocena

Data oceny

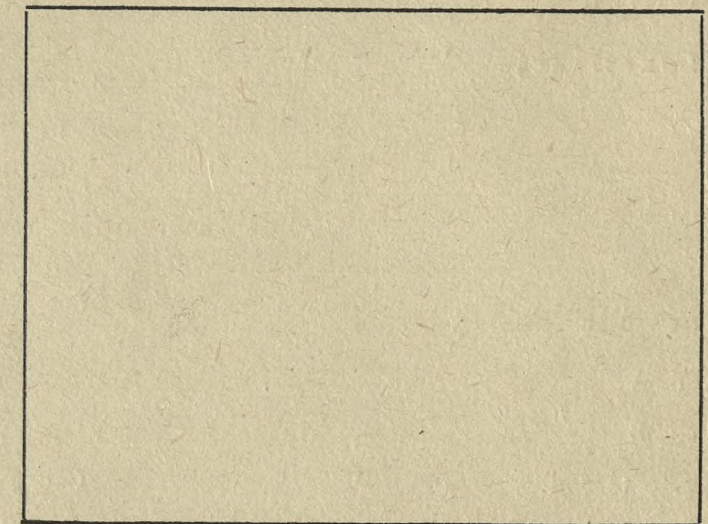
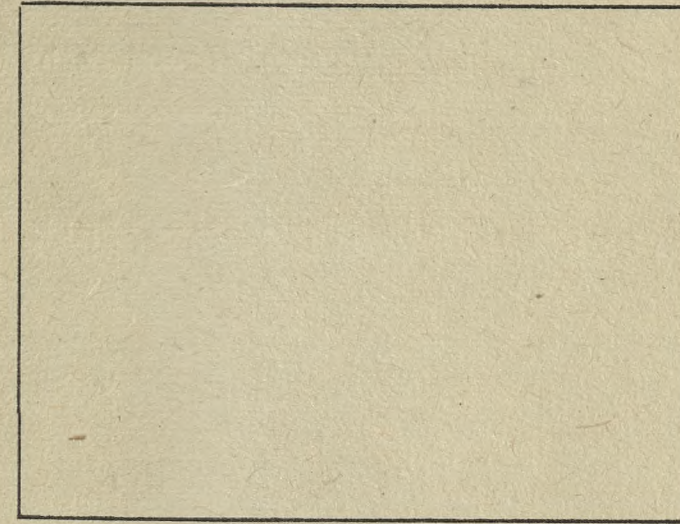
Opis sporzadzil

Charakter zespołu

Kora

Pień

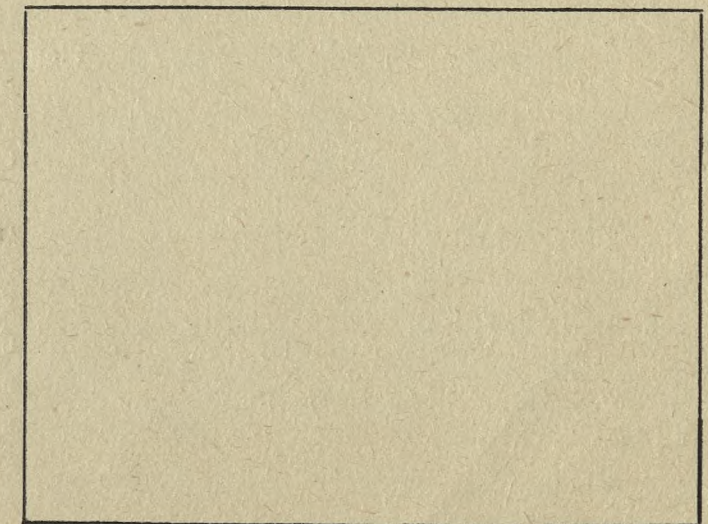
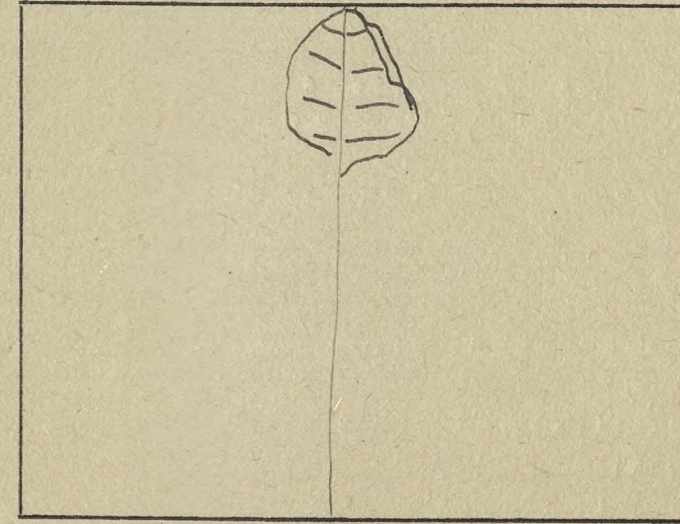
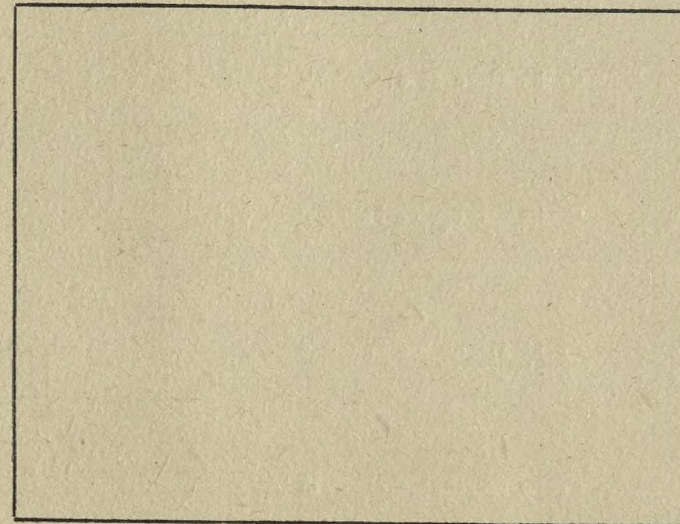
Dozyskanie zrazu			Szczepienie			Myczoowo bakterijne ze skłoni do gniazda		Miejscowość
Data	Nr. ewid. drzewa	Ilość szt.	li skłoni szt.	Na otwartej pow. szt.	ar.	Ilość szt.	Pow. ar.	
29. III 62	K-0704	250						



Szkic sytuacyjny

Pokrój drzewa

Szkic układu korony



O c e n a p u n k t o w a

- 1. Długość pnia oczyszczonego 1/6 = 1
2/6 = 2
3/6 = 3
4/6 = 4
- 2. Typ korony - szeroko-eliptyczna = 1
stożkowata = 2
wrzecionowata = 3

- 3. Ugałzenie grube = 1
średnie = 2
cienkie = 3
- 4. Kąt osadzenia gałęzi 90° = 1
45° - 90° = 2
do 45° = 3

- 5. Ulistnienie rzadkie = 1
normalne = 2
gęste = 3
- 6. Powierzchnia podstawy: duża = 1
średnia = 2
mała = 3

O k r e ś l e n i e t y p ó w g l e b

Piaski jałowe i wydmowe
Piaski i szczyrki całkowite
Bielice brunatne lekkie
Szczyrki na glinach i ilach
Gliny - ility

Gleby lessowe
Czarnoziemny zdegradowane
Czarne ziemie
Gleby aluwialne-mady - gleby mulowo-blotne
Rędziny

Gleby torfowe
Gleby kotlin śródgórskich
Gleby górskie

50 0705
477

Opis drzewa matecznego

Lokalizacja

- Kraina
- Dzielnica
- Typ lasu
- Typ runa
- Typ drzewostanu
- Drzewo A
- Drzewo B
- Położenie terenu
 - płaskie
 - faliste
 - pagórkowate
 - stok - góra
 - grzbiet - podnóże
- Typ gleby
-
-
- Kwasowość gleby
-
- Warunki wodne
-
- Gatunek rodzimy
- Gatunek introdukowany
- Siewka
- Odrosty
- Zadrzewienie
- Zwarcie silne
- Zwarcie pełne
- Zwarcie luźne
- Skraj zadrzewienia
- Osobnik pojedynczo rosnący
- Dominacja w zespole
- Podrost
- Podszyt
- Nalot

Województwo W. Ł. P. Olsztyn.
 Powiat

Miejscowość

Nadleśnictwo Strawo Oddział 101 n

Wysokość ponad poziom morza

*Obecny przy wylocie
z Olsztyna Pastwiska Rowu sld.*

Ogólne cechy klimatyczne krainy

- Czas trwania wegetacji
- Srednia temperatura roczna
- Srednia temperatura okresu wegetacji
- Pierwszy przymrozek
- Ostatni przymrozek
- Sredni opad roczny w mm
- Zmrozowisko

Cechy drzewa

Wiek 120 lat 1 - 145 - 33 - 4,5, 5,5

Pieć

Wysokość w m 34 2 - 162 - 32 - 5,5, 5,7

Pierśnica na 1.30 m 168/154 3 - 146 - 32 - 4,4, 7,5

6.6. 167 159/151

Pień

Długość oczyszczonego pnia 1/6, 2/6, 3/6, 4/6

Przebieg oczyszczenia pnia: b. dobry, dobry, zły

Forma pnia perum

Występowanie brodawek - narośli - guzów - sęków

Przekrój pnia kolisty

Korowina

Rodzaj spekania kory pt. g. sp. sp. sp.

Udział spekania kory w % długości oczyszczonego pnia 75

Barwa spekanej kory

Barwa kory części gładkiej pnia

Przetchniki na pniu

Próba drewna świdrem Presslera 4,5, 4,8 11

Masa oczyszczonego pnia

Przewaga pierśnicy badanego drewna w %

„ „ „ „ w %

Korona

Wysokość korony 1/6, 2/6, 3/6, 4/6 drzewa

Typ korony:

kulista - stożkowata - zwisająca - kopulasta - cylindryczna - jednostronna - jajowata - kolumnowa

Powierzchnia podstawy korony

Objętość korony

Ugałęzienie: grube, średnie, cienkie

Kąt osadzenia gałęzi: górnych dolnych

do 45° +

45-90°

ponad 90°

Układ końcowych części gałęzi: wzniesione

..... horyzontalne

..... zwisy

Cechy szczególne liści i igieł (krótko - długopędu)

.....

Cechy szczególne pędów

.....

Cechy szczególne kwiatostanów

.....

Cechy szczególne kwiatów

.....

Cechy szczególne owoców

.....

Cechy szczególne nasion

.....

Czas obsiewu nasion

.....

Początek - koniec wegetacji

.....

Początek przebarwiania się liści

.....

Długość okresu wegetacyjnego

.....

Choroby

.....

Szkodniki

.....

Ogólna ocena

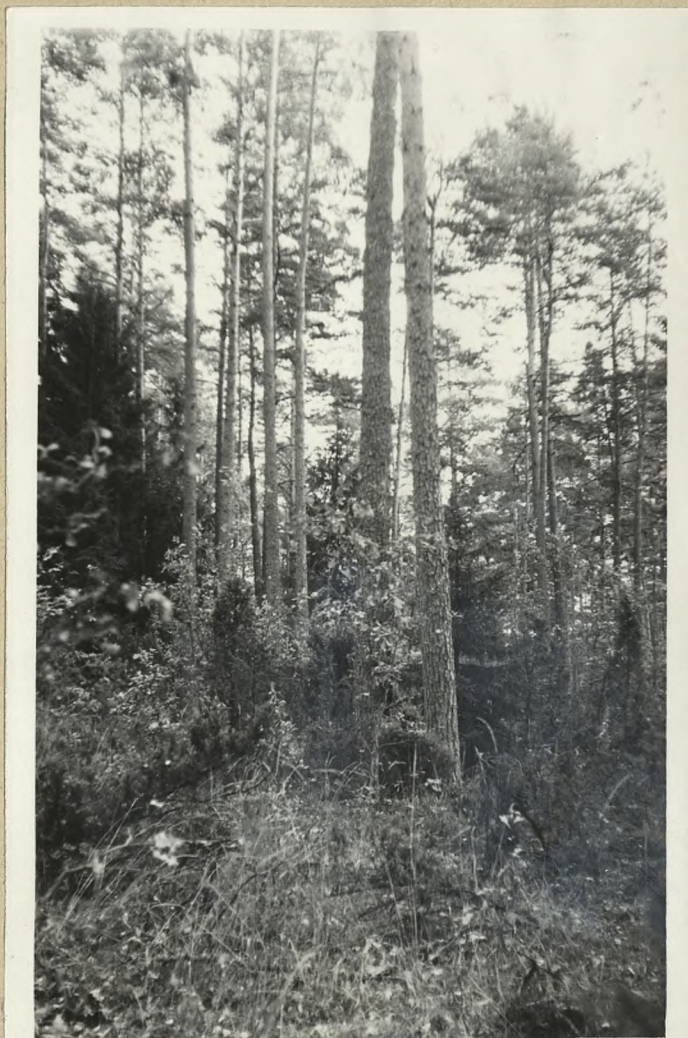
.....

Data oceny

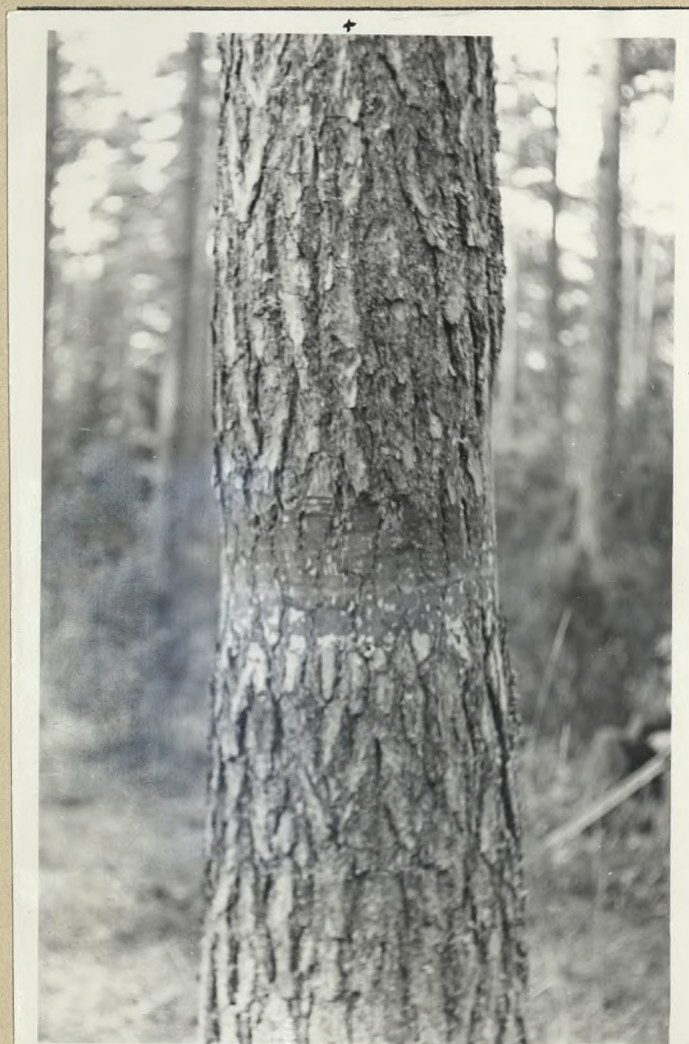
.....

Opis sporządził

Charakter zespołu



Kora



Pień



O c e n a p u n k t o w a

1. Długość pnia oczyszczonego 1/6 = 1
 2/6 = 2
 3/6 = 3
 4/6 = 4
2. Typ korony – szeroko-eliptyczna = 1
 stożkowata = 2
 wrzecionowata = 3

3. Ugałężenie grube = 1
 średnie = 2
 cienkie = 3
4. Kąt osadzenia gałęzi 90° = 1
 45° – 90° = 2
 do 45° = 3

5. Ulistnienie rzadkie = 1
 normalne = 2
 gęste = 3
6. Powierzchnia podstawy: duża = 1
 średnia = 2
 mała = 3

O k r e ś l e n i e t y p ó w g l e b

Piaski jałowe i wydmowe
 Piaski i szczyrki całkowite
 Bielice brunatne lekkie
 Szczyrki na glinach i ilach
 Gliny – łąy

Gleby lessowe
 Czarnoziemy zdegradowane
 Czarne ziemie
 Gleby aluwialne-mady – gleby mułowo-blotne
 Rędziny

Gleby torfowe
 Gleby kotlin śródgórskich
 Gleby górskie

Charakter zespołu



Kora



Pień



127 128

0707 101 102

0706

O c e n a p u n k t o w a

- 1. Długość pnia oczyszczonego 1/6 = 1
2/6 = 2
3/6 = 3
4/6 = 4
- 2. Typ korony - szeroko-eliptyczna = 1
stożkowata = 2
wrzecionowata = 3

- 3. Ugałzenie grube = 1
średnie = 2
cienkie = 3
- 4. Kąt osadzenia gałęzi 90° = 1
45° - 90° = 2
do 45° = 3

- 5. Ulistnienie rzadkie = 1
normalne = 2
gęste = 3
- 6. Powierzchnia podstawy: duża = 1
średnia = 2
mała = 3

O k r e ś l e n i e t y p ó w g l e b

Piaski jałowe i wydymowe
Piaski i szczyrki całkowite
Bielice brunatne lekkie
Szczyrki na glinach i ilach
Gliny - ily

Gleby lessowe
Czarnoziemy zdegradowane
Czarne ziemie
Gleby sluwialne-mady - gleby mułowo-blotne
Rędziny

Gleby torfowe
Gleby kotlin śródgórskich
Gleby górskie

50 0707 u.
(wyc. z g. w. w.)
483

Opis drzewa matecznego

- Lokalizacja**
- Kraina
 - Dzielnica
 - Typ lasu
 - Typ runa
 - Typ drzewostanu
 - Drzewo A
 - Drzewo B
 - Położenie terenu
 - płaskie
 - faliste
 - pagórkowate
 - stok - góra
 - grzbiet - podnóże
 - Typ gleby
 - Kwasowość gleby
 - Warunki wodne
 - Gatunek rodzimy
 - Gatunek introdukowany
 - Siewka
 - Odrosty
 - Zadrzewienie
 - Zwarcie silne
 - Zwarcie pełne
 - Zwarcie luźne
 - Skraj zadrzewienia
 - Osobnik pojedynczo rosnący
 - Dominacja w zespole
 - Podrost
 - Podszyt
 - Nalot

Województwo Z. L. P. Olsztyn
 Powiat

Miejscowość

Nadleśnictwo Stratowo Oddział 101 u.
 Wysokość ponad poziom morza

*Obecny przy wyborze adimulek
w etwie inż. inż. Pasurda. Rozumal.*

Ogólne cechy klimatyczne krainy

Czas trwania wegetacji

Srednia temperatura roczna

Srednia temperatura okresu wegetacji

Pierwszy przymrozek

Ostatni przymrozek

Sredni opad roczny w mm

Zmrozowisko

Cechy drzewa

Wiek 120 lat. $1 - 191 - 30 - 22,45$

Pieć

Wysokość w m 32 $2 - 192 - 31 - 2,5,6,3$

Pierśnica na 1.30 m 140. sp. 145
po obrot.

Pień

Długość oczyszczonego pnia 1/6, 2/6, 3/6, 4/6

Przebieg oczyszczenia pnia: b. dobry, dobry, zły

Forma pnia pełny

Występowanie brodawek - narośli - guzów - sęków

Przekrój pnia h. p. tancerowy

Korowina

Rodzaj spekania kory przefasowy in. zęb. spekanie

Udział spekania kory w % długości oczyszczonego pnia 60%

Barwa spekanej kory

Barwa kory części gładkiej pnia

Przetchniki na pniu

Próba drewna świdrem Presslera 5, 4, 4 - 0,8

Masa oczyszczonego pnia

Przewaga pierśnicy badanego drewna w %

„ „ „ „ w %

Korona

Wysokość korony 1/6, 2/6, 3/6, 4/6 drzewa

Typ korony:

kulista - stożkowata - zwisająca - kopulasta - cylindryczna - jednostronna -
 jajowata - kolumnowa

Powierzchnia podstawy korony

Objętość korony

Ugałęzienie: grube, średnie, cienkie

Kąt osadzenia gałęzi: górnych dolnych

do 45°

45-90°

ponad 90°

Układ końcowych części gałęzi: wzniesione
 horyzontalne
 zwisy

Cechy szczególne liści i igieł (krótko - długopędu)

Cechy szczególne pędów

Cechy szczególne kwiatostanów

Cechy szczególne kwiatów

Cechy szczególne owoców

Cechy szczególne nasion

Czas obsiewu nasion

Początek - koniec wegetacji

Początek przebarwiania się liści

Długość okresu wegetacyjnego

Choroby

Szkodniki

Ogólna ocena

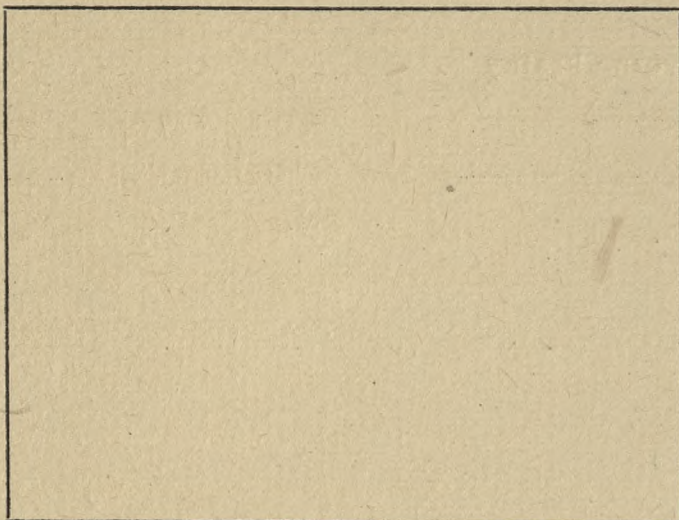
Data oceny

Opis sporządził

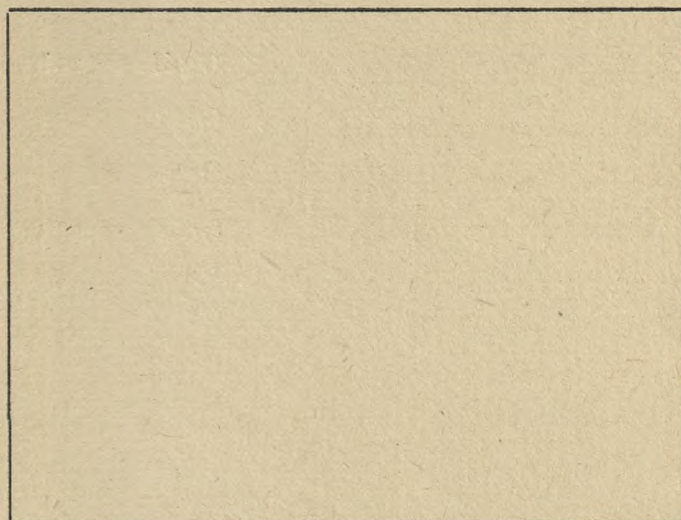
Przebieg drzewa

do

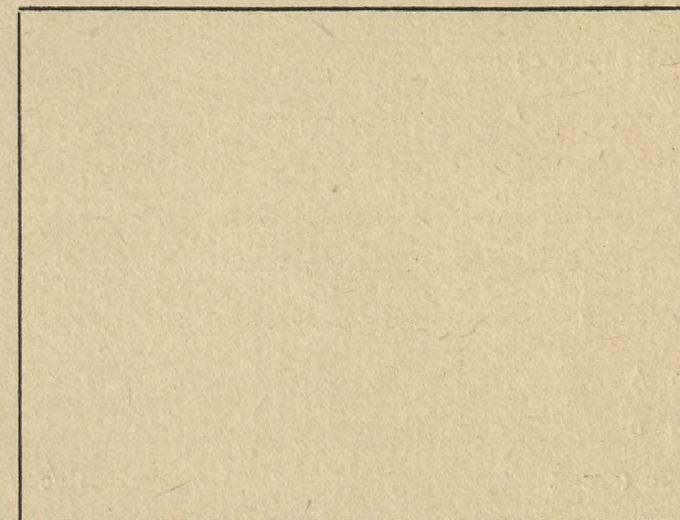
Charakter zespołu



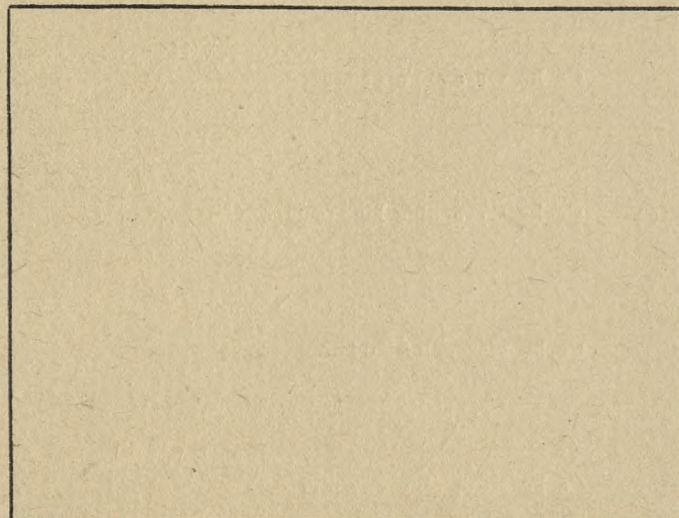
Kora



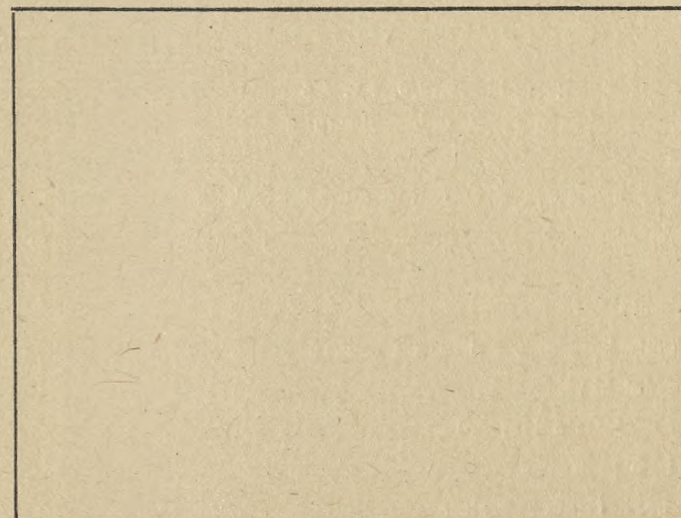
Pień



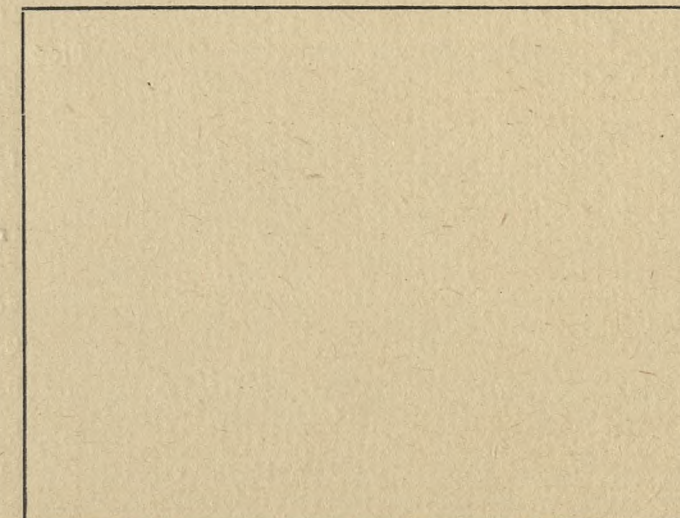
Szkic sytuacyjny



Pokrój drzewa



Szkic układu korony



O c e n a p u n k t o w a

- 1. Długość pnia oczyszczonego 1/6 = 1
2/6 = 2
3/6 = 3
4/6 = 4
- 2. Typ korony - szeroko-eliptyczna = 1
stożkowata = 2
wrzecionowata = 3

- 3. Ugałzenie grube = 1
średnie = 2
cienkie = 3
- 4. Kąt osadzenia gałęzi 90° = 1
45° - 90° = 2
do 45° = 3

- 5. Ulistnienie rzadkie = 1
normalne = 2
gęste = 3
- 6. Powierzchnia podstawy: duża = 1
średnia = 2
mała = 3

O k r e ś l e n i e t y p ó w g l e b

Piaski jałowe i wydmowe
Piaski i szczyrki całkowite
Bielice brunatne lekkie
Szczerki na glinach i ilach
Gliny - ilły

Gleby lessowe
Czarnoziemny zdegradowane
Czarne ziemie
Gleby aluwialne-mady - gleby mułowo-błotne
Rędziny

Gleby torfowe
Gleby kotlin śródgórskich
Gleby górskie

Opis drzewa matecznego

50 k-0708

466

Lokalizacja

Kraina
Dzielnica
Typ lasu
Typ runa
Typ drzewostanu

Drzewo A

Drzewo B

Położenie terenu

.....
płaskie
faliste
pagórkowate
stok - góra
grzbiet - podnóże

Typ gleby

Kwasowość gleby

Warunki wodne

Gatunek rodzimy

Gatunek introdukowany

Siewka

Odrosty

Zadrzewienie

Zwarcie silne

Zwarcie pełne

Zwarcie luźne

Skraj zadrzewienia

Osobnik pojedynczo rosnący

Dominacja w zespole

Podrost

Podszyt

Nalot

Województwo Z. d. P. Olsztyn
Powiat Mazowski
Miejscowość
Nadleśnictwo Kutawy Oddział 161a
Wysokość ponad poziom morza

Ogólne cechy klimatyczne krainy

Czas trwania wegetacji
Pierwszy przymrozek
Średnia temperatura roczna
Ostatni przymrozek
Średnia temperatura okresu wegetacji
Średni opad roczny w mm
Zmrozowisko

Cechy drzewa

Wiek 110 lat
Płeć
Wysokość w m 32
Pierśnica na 1.30 m 46/45
6.6.40/42

1-31,5-42/39-5,3,6,3
2-32-40/39-3,3,6,6
3-31-35/33-6,4,5,4

Pień

Długość oczyszczonego pnia 1/6, 2/6, 3/6, 4/6
Przebieg oczyszczenia pnia: b. dobry, dobry, zły
Forma pnia pełny
Występowanie brodawek - narośli - guzów - sęków
Przekrój pnia
Korowina
Rodzaj spękania kory ptaszewaty
Udział spękania kory w % długości oczyszczonego pnia
Barwa spękanej kory
Barwa kory części gładkiej pnia
Przetchniki na pniu
Próba drewna świdrem Presslera 8, 7, 7, 7, 1, 45
Masa oczyszczonego pnia
Przewaga pierśnicy badanego drewna w %
" wysokości " " w %

Korona

Wysokość korony 1/6, 2/6, 3/6, 4/6 drzewa
Typ korony:
kulista - stożkowata - zwisająca - kopulasta - cylindryczna - jednostronna -
jajowata - kolumnowa
Powierzchnia podstawy korony
Objętość korony
Ugałęzienie: grube, średnie, cienkie
Kąt osadzenia gałęzi: górnych dolnych
do 45°
45-90°
ponad 90°

Układ końcowych części gałęzi: wzniesione
horyzontalne
zwisły

Cechy szczególne liści i igieł (krótko - długopędu)

Cechy szczególne pędów

Cechy szczególne kwiatostanów

Cechy szczególne kwiatów

Cechy szczególne owoców

Cechy szczególne nasion

Czas obsiewu nasion

Początek - koniec wegetacji

Początek przebarwiania się liści

Długość okresu wegetacyjnego

Choroby

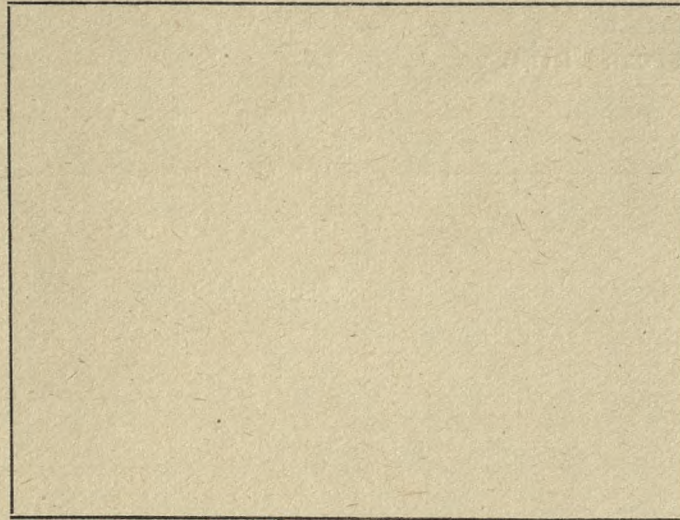
Szkodniki

Ogólna ocena

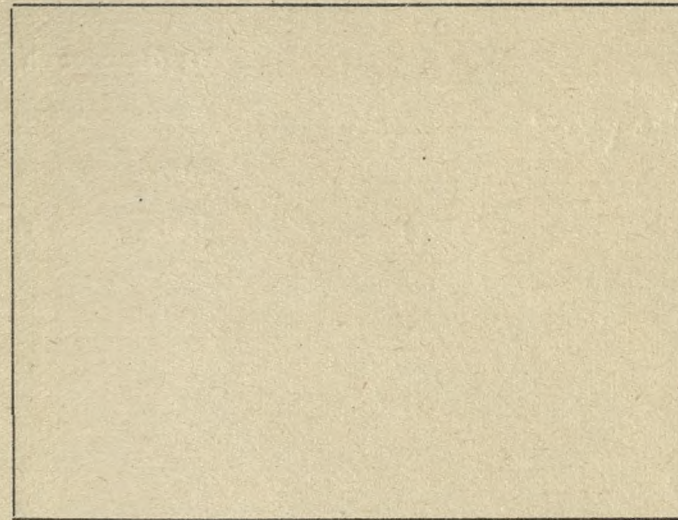
Data oceny

Opis sporządził

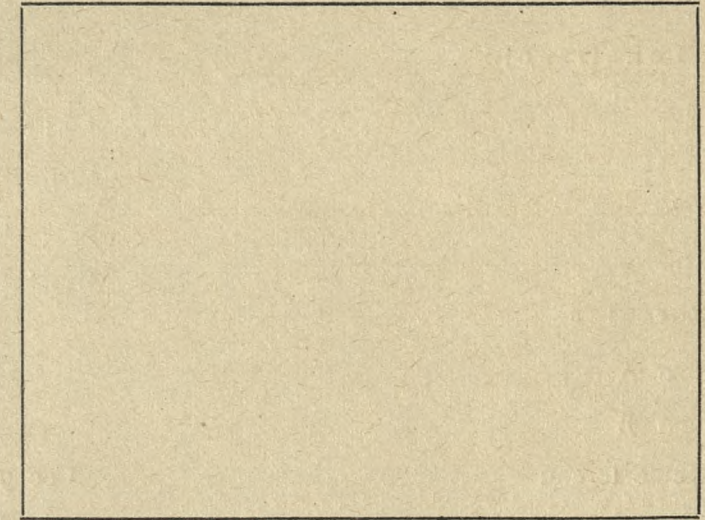
Charakter zespołu



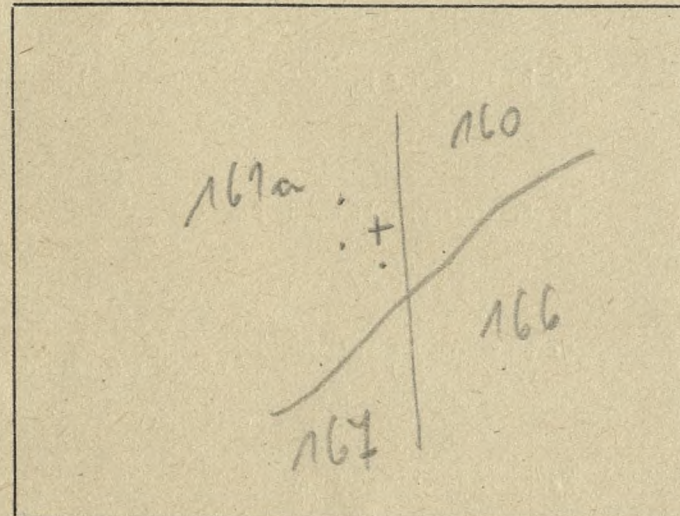
Kora



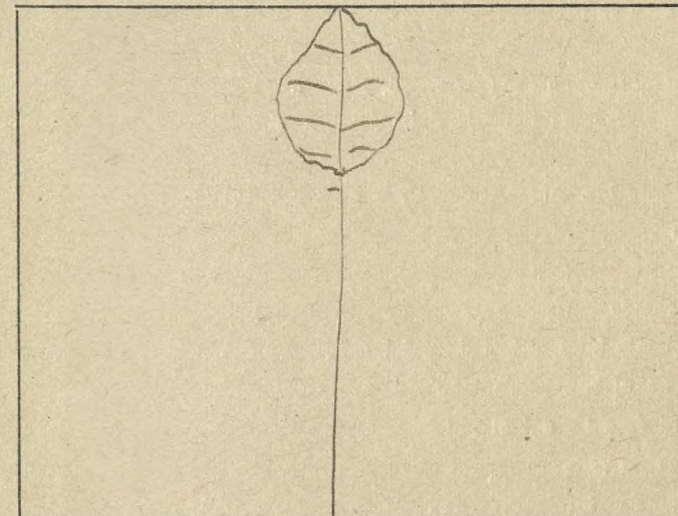
Pień



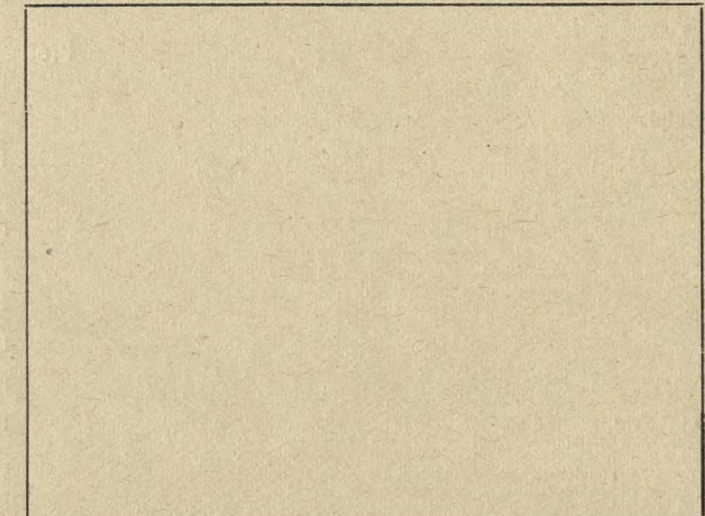
Szkic sytuacyjny



Pokrój drzewa



Szkic układu korony



O c e n a p u n k t o w a

- 1. Długość pnia oczyszczonego 1/6 = 1
2/6 = 2
3/6 = 3
4/6 = 4
- 2. Typ korony - szeroko-eliptyczna = 1
stożkowata = 2
urzecionowata = 3

- 3. Ugałzenie grube = 1
średnie = 2
cienkie = 3
- 4. Kąt osadzenia gałęzi 90° = 1
45° - 90° = 2
do 45° = 3

- 5. Ulistnienie rzadkie = 1
normalne = 2
gęste = 3
- 6. Powierzchnia podstawy: duża = 1
średnia = 2
mała = 3

O k r e ś l e n i e t y p ó w g l e b

Piaski jałowe i wydymowe
Piaski i szczyrki całkowite
Bielice brunatne lekkie
Szczyrki na glinach i ilach
Gliny - ility

Gleby lessowe
Czarnoziemny zdegradowane
Czarne ziemie
Gleby słuwiálne-mady - gleby mułowo-błotne
Rędziny

Gleby torfowe
Gleby kotlin śródgórskich
Gleby górskie

Opis drzewa matecznego

50 k-0709
467

Lokalizacja

Kraina
Dzielnica
Typ lasu
Typ runa
Typ drzewostanu

Drzewo A

Drzewo B

Położenie terenu

.....
płaskie
.....
faliste
.....
pagórkowate
.....
stok - góra
.....
grzbiet - podnóże

Typ gleby

Kwasowość gleby

Warunki wodne

Gatunek rodzimy

Gatunek introdukowany

Siewka

Odrosty

Zadrzewienie

Zwarcie silne

Zwarcie pełne

Zwarcie luźne

Skraj zadrzewienia

Osobnik pojedynczo rosnący

Dominacja w zespole

Podrost

Podszyt

Nalot

Województwo W. d. P. Olsztyn
Powiat

Miejscowość

Nadleśnictwo Krutki Oddział 16/a

Wysokość ponad poziom morza

Ogólne cechy klimatyczne krajiny

Czas trwania wegetacji

Pierwszy przymrozek

Srednia temperatura roczna

Ostatni przymrozek

Srednia temperatura okresu wegetacji

Średni opad roczny w mm

Zmrozowisko

Cechy drzewa

Wiek 110 lat 1 - 36/36 - 27 - 3,4,58
Plec 2 - 34/33 - 26 - 8,4,8,5
Wysokość w m 29/21 3 - 47/48 - 28 - 7,7,82
Pierśnica na 1.30 m 46/49

Pień

Długość oczyszczonego pnia 1/6, 2/6, 3/6, 4/6
Przebieg oczyszczenia pnia: b. dobry, dobry, zły
Forma pnia

Występowanie brodawek - narośli - guzów - sęków

Przekrój pnia

Korowina

Rodzaj spękania kory dr. pęknięta

Udział spękania kory w % długości oczyszczonego pnia 80

Barwa spękanej kory

Barwa kory części gładkiej pnia

Przetchniki na pniu

Próba drewna świdrem Presslera 9, 7, 12, 9 1, 8

Masa oczyszczonego pnia

Przewaga pierśnicy badanego drewna w %

„ „ „ „ „ w %

Korona

Wysokość korony 1/6, 2/6, 3/6, 4/6 drzewa

Typ korony:
kulista - stożkowata - zwisająca - kopulasta - cylindryczna - jednostronna -
jajowata - kolumnowa

Powierzchnia podstawy korony

Objętość korony

Ugałęzienie: grube, średnie, cienkie

Kąt osadzenia gałęzi:	górnych	dolnych
do 45°	+	
45-90°		+
ponad 90°		

Układ końcowych części gałęzi: wzniesione
.....
horyzontalne
.....
zwisły
.....

Cechy szczególne liści i igieł (krótka - długopędu)

Cechy szczególne pędów

Cechy szczególne kwiatostanów

Cechy szczególne kwiatów

Cechy szczególne owoców

Cechy szczególne nasion

Czas obsiewu nasion

Początek - koniec wegetacji

Początek przebarwiania się liści

Długość okresu wegetacyjnego

Choroby

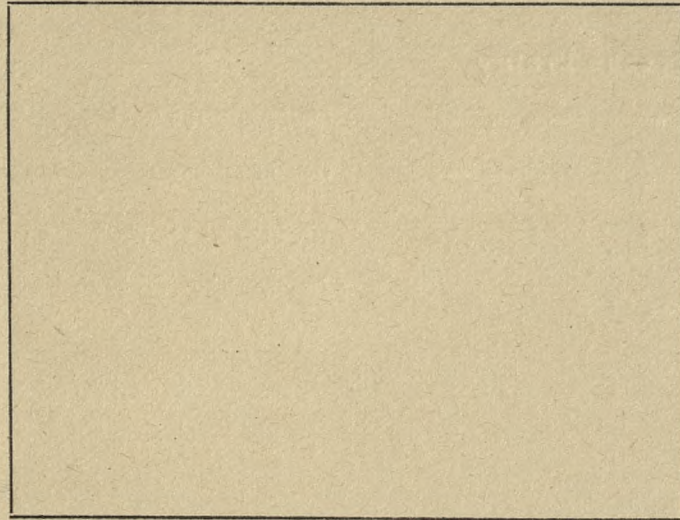
Szkodniki

Ogólna ocena

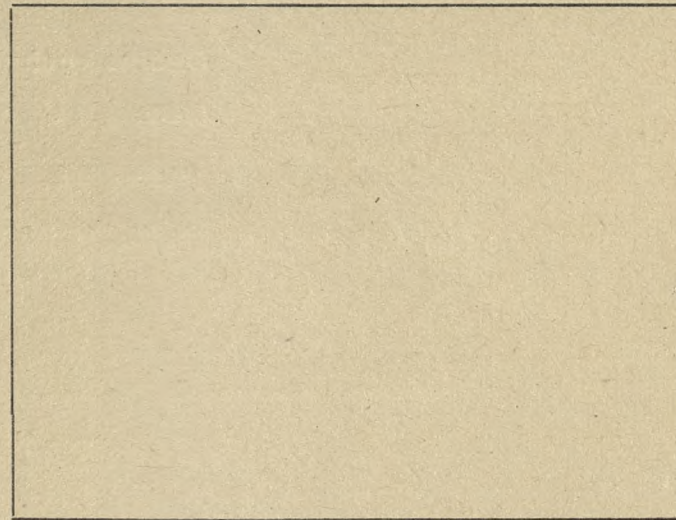
Data oceny

Opis sporządził

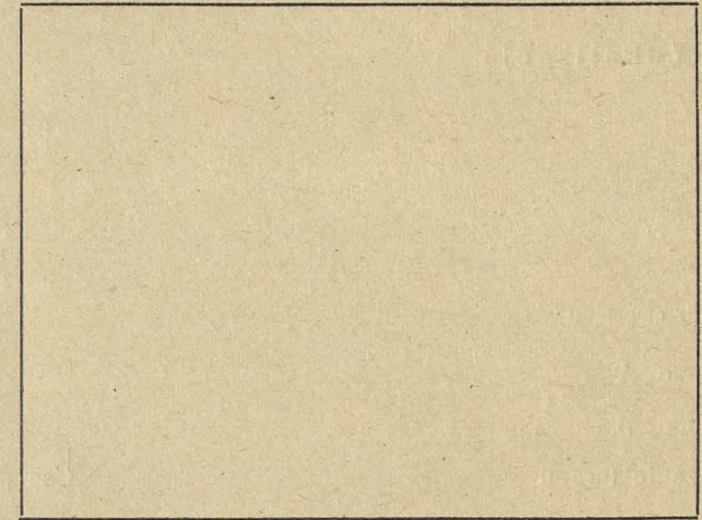
Charakter zespołu



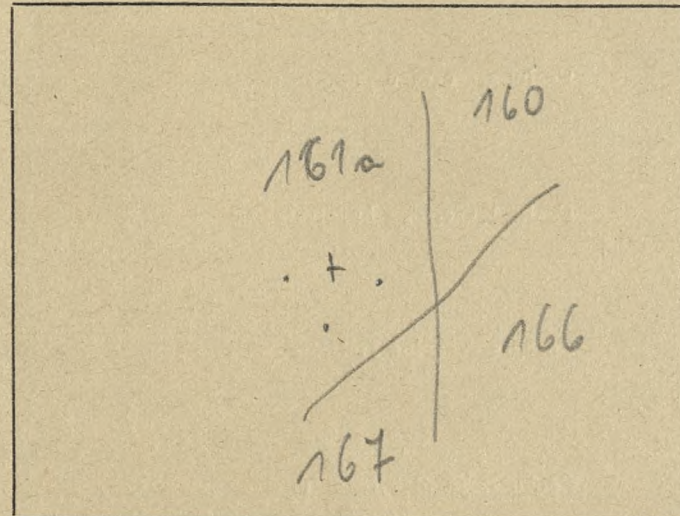
Kora



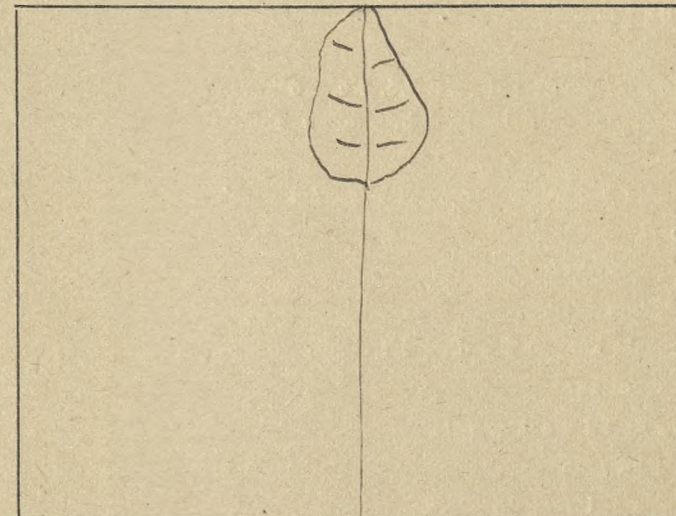
Pień



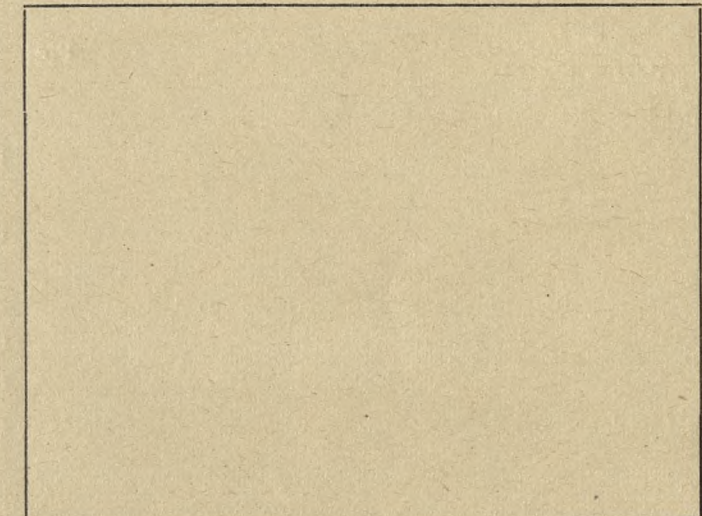
Szkic sytuacyjny



Pokrój drzewa



Szkic układu korony



O c e n a p u n k t o w a

1. Długość pnia oczyszczonego 1/6 = 1
 2/6 = 2
 3/6 = 3
 4/6 = 4
2. Typ korony – szeroko-eliptyczna = 1
 stożkowata = 2
 wrzecionowata = 3

3. Ugałzenie grube = 1
 średnie = 2
 cienkie = 3
4. Kąt osadzenia gałęzi 90° = 1
 45° – 90° = 2
 do 45° = 3

5. Ulistnienie rzadkie = 1
 normalne = 2
 gęste = 3
6. Powierzchnia podstawy: duża = 1
 średnia = 2
 mała = 3

O k r e ś l e n i e t y p ó w g l e b

Piaski jałowe i wydymowe
 Piaski i szczyrki całkowite
 Bielice brunatne lekkie
 Szczyrki na glinach i ilach
 Gliny – ilny

Gleby lessowe
 Czarnoziemy zdegradowane
 Czarne ziemie
 Gleby sluwialne-mady – gleby mułowo-błotne
 Rędziny

Gleby torfowe
 Gleby kotlin śródgórskich
 Gleby górskie

Opis drzewa matecznego

50 - 07104
lu araw e
poroim awere
do faunty 468

Lokalizacja

Kraina
Dzielnica
Typ lasu
Typ runa
Typ drzewostanu

Drzewo A
Drzewo B

Położenie terenu

.....
płaskie
.....
faliste
.....
pagórkowate
.....
stok - góra
.....
grzbiet - podnóże

Typ gleby

Kwasowość gleby

Warunki wodne

Gatunek rodzimy

Gatunek introdukowany

Siewka

Odrosty

Zadrzewienie

Zwarcie silne

Zwarcie pełne

Zwarcie luźne

Skraj zadrzewienia

Osobnik pojedynczo rosnący

Dominacja w zespole

Podrost

Podszyt

Nalot

Województwo W. d. P. Olsztyn
Powiat

Miejscowość

Nadleśnictwo Stutyni Oddział 130a
Wysokość ponad poziom morza

Ogólne cechy klimatyczne krajiny

Czas trwania wegetacji

Srednia temperatura roczna

Srednia temperatura okresu wegetacji

Pierwszy przymrozek

Ostatni przymrozek

Sredni opad roczny w mm

Zmrozowisko

Cechy drzewa

Wiek 100 lat
Płeć

1 - 31 - 7,6,6,6	37/37
2 - 33 - 7,5,6,6	42/41
3 - 30,5 - 8,5,8,4	33/33

Wysokość w m 39,5
Pierśnica na 1.30 m 55/53
6.6. 50/48

Pień

Długość oczyszczonego pnia 1/6, 2/6, 3/6, 4/6
Przebieg oczyszczenia pnia: b. dobry, dobry, zły
Forma pnia pełny
Występowanie brodawek - narośli - guzów - seków
Przekrój pnia

Korowina

Rodzaj spękania kory Tus/cowata
Udział spękania kory w % długości oczyszczonego pnia 50
Barwa spękanej kory

Barwa kory części gładkiej pnia

Przetchniki na pniu

Próba drewna świdrem Presslera 8,6,6,6 1,4
Masa oczyszczonego pnia

Przewaga pierśnicy badanego drewna w %
" wysokości " " w %

Korona

Wysokość korony 1/6, 2/6, 3/6, 4/6 drzewa
Typ korony:
kulista - stożkowata - zwisająca - kopulasta - cylindryczna - jednostronna -
jajowata - kolumnowa
Powierzchnia podstawy korony

Objętość korony

Ugałęzienie: grube, średnie, cienkie

Kąt osadzenia gałęzi:	górnych	dolnych
do 45°	<u>+</u>	
45-90°		<u>+</u>
ponad 90°		

Układ końcowych części gałęzi: wzniesione
.....
horyzontalne
.....
zwisły

Cechy szczególne liści i igieł (krótko - długopędu)

Cechy szczególne pędów

Cechy szczególne kwiatostanów

Cechy szczególne kwiatów

Cechy szczególne owoców

Cechy szczególne nasion

Czas obsiewu nasion

Początek - koniec wegetacji

Początek przebarwiania się liści

Długość okresu wegetacyjnego

Choroby

Szkodniki

Ogólna ocena

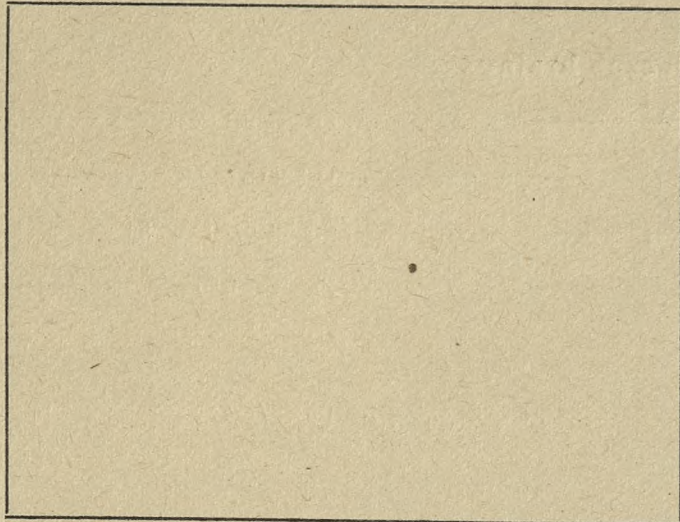
Data oceny

Opis sporządził

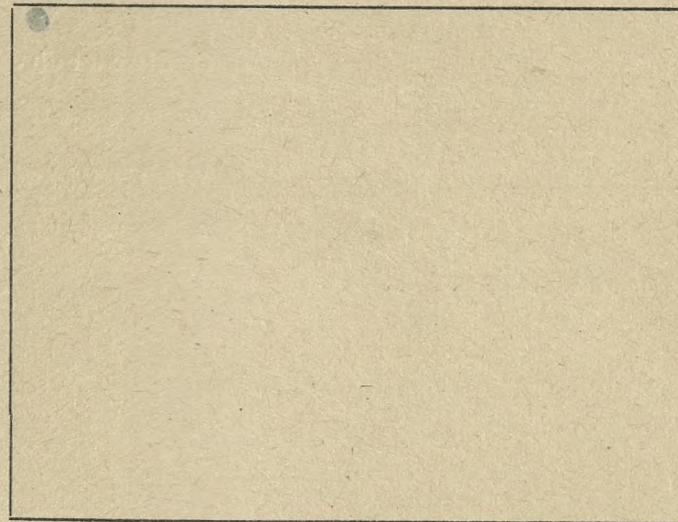
Przed drzewem

do

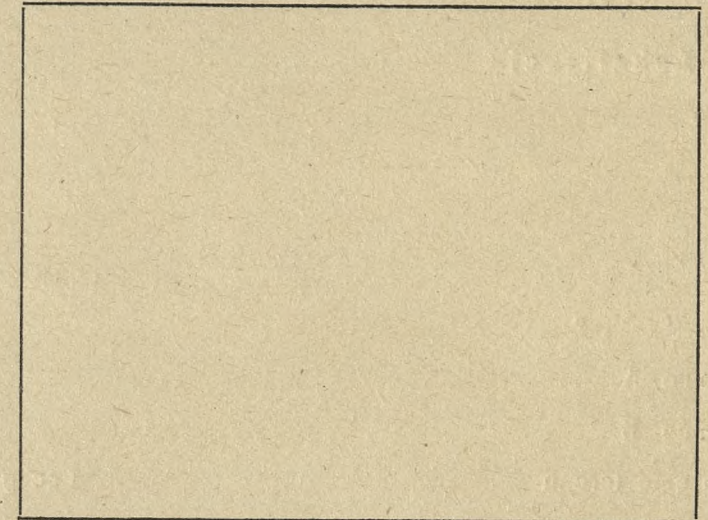
Charakter zespołu



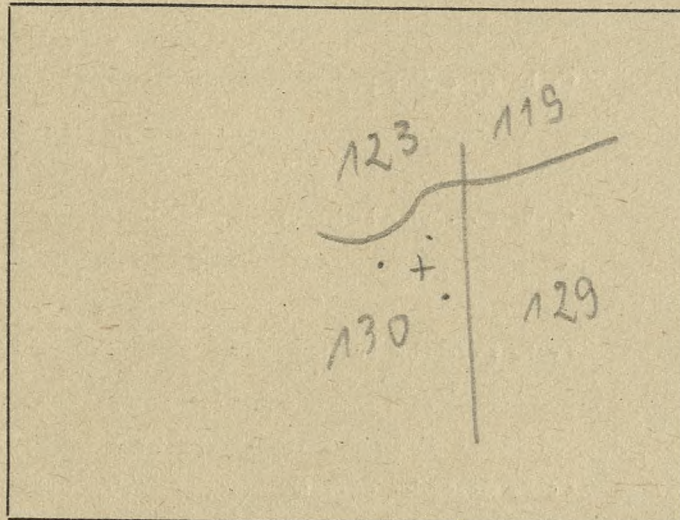
Kora



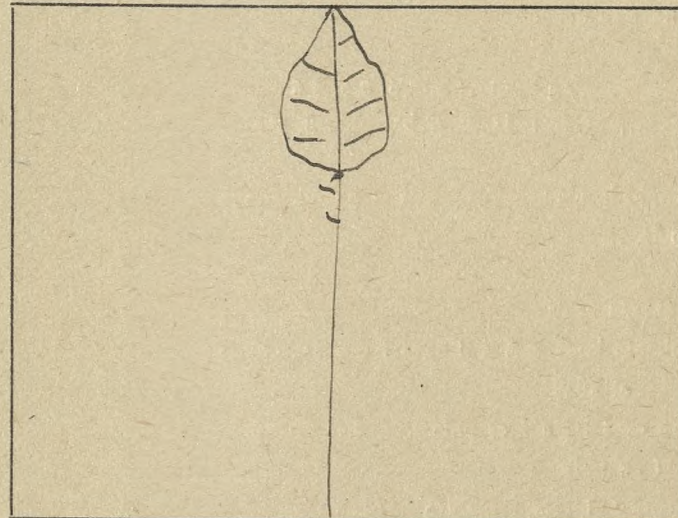
Pień



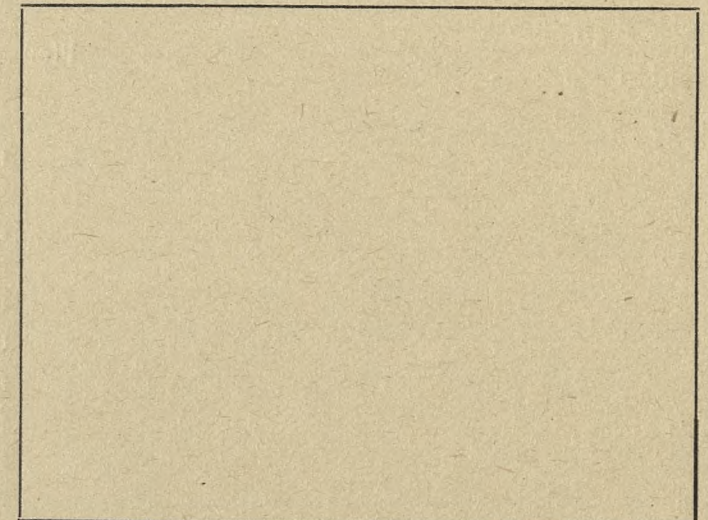
Szkic sytuacyjny



Pokrój drzewa



Szkic układu korony



O c e n a p u n k t o w a

- 1. Długość pnia oczyszczonego 1/6 = 1
- 2/6 = 2
- 3/6 = 3
- 4/6 = 4
- 2. Typ korony - szeroko-eliptyczna = 1
- stożkowata = 2
- wrzecionowata = 3

- 3. Ugałzenie grube = 1
- średnie = 2
- cienkie = 3
- 4. Kąt osadzenia gałęzi 90° = 1
- 45° - 90° = 2
- do 45° = 3

- 5. Ulistnienie rzadkie = 1
- normalne = 2
- gęste = 3
- 6. Powierzchnia podstawy: duża = 1
- średnia = 2
- mała = 3

O k r e ś l e n i e t y p ó w g l e b

Piaski jałowe i wydmowe
 Piaski i szczyrki całkowite
 Bielice brunatne lekkie
 Szczerki na glinach i ilach
 Gliny - ilły

Gleby lessowe
 Czarnoziemny zdegradowane
 Czarne ziemie
 Gleby aluwialne-mady - gleby mułowo-błotne
 Rędziny

Gleby torfowe
 Gleby kotlin śródgórskich
 Gleby górskie

Opis drzewa matecznego

50-0711 N
drzewo masowe 469

Lokalizacja

Kraina
Dzielnica
Typ lasu
Typ runa
Typ drzewostanu
Drzewo A
Drzewo B
Położenie terenu
płaskie
faliste
pagórkowate
stok - góra
grzbiet - podnóże
Typ gleby
Kwasowość gleby
Warunki wodne
Gatunek rodzimy
Gatunek introdukowany
Siewka
Odrosty
Zadrzewienie
Zwarcie silne
Zwarcie pełne
Zwarcie luźne
Skraj zadrzewienia
Osobnik pojedynczo rosnący
Dominacja w zespole
Podrost
Podszyt
Nalot

Województwo W. h. P. Olsztyn
Powiat
Miejscowość
Nadleśnictwo Kutyn Oddział 130a
Wysokość ponad poziom morza

Ogólne cechy klimatyczne krainy

Czas trwania wegetacji
Srednia temperatura roczna
Srednia temperatura okresu wegetacji
Pierwszy przymrozek
Ostatni przymrozek
Sredni opad roczny w mm
Zmrozowisko

Cechy drzewa

Wiek 1 - 31,5 - 40/40 - 5,6,10,4
Pleć 2 - 30,5 - 35/37 - 5,5,8,15
Wysokość w m 35 3 - 32 - 47/47 - 4,4,7,10
Pierśnica na 1.30 m 54/51
b.k. 49/52.

Pień

Długość oczyszczonego pnia 1/6, 2/6, 3/6, 4/6
Przebieg oczyszczenia pnia: b. dobry, dobry, zły
Forma pnia pełny
Występowanie brodawek - narośli - guzów - sęków
Przekrój pnia
Korowina
Rodzaj spekania kory dwie gładkie pizki
Udział spekania kory w % długości oczyszczonego pnia 50/6. pizki
Barwa spekanej kory
Barwa kory części gładkiej pnia
Przetchniki na pniu
Próba drewna świdrem Presslera 10, 10, 11, 12 2, 3
Masa oczyszczonego pnia
Przewaga pierśnicy badanego drewna w %
„ „ „ „ w %

Korona

Wysokość korony 1/6, 2/6, 3/6, 4/6 drzewa
Typ korony:
kulista - stożkowata - zwisająca - kopulasta - cylindryczna - jednostronna -
jajowata - kolumnowa
Powierzchnia podstawy korony
Objętość korony
Ugałęzienie: grube, średnie, cienkie
Kąt osadzenia gałęzi: górnych dolnych
do 45°
45-90°
ponad 90°

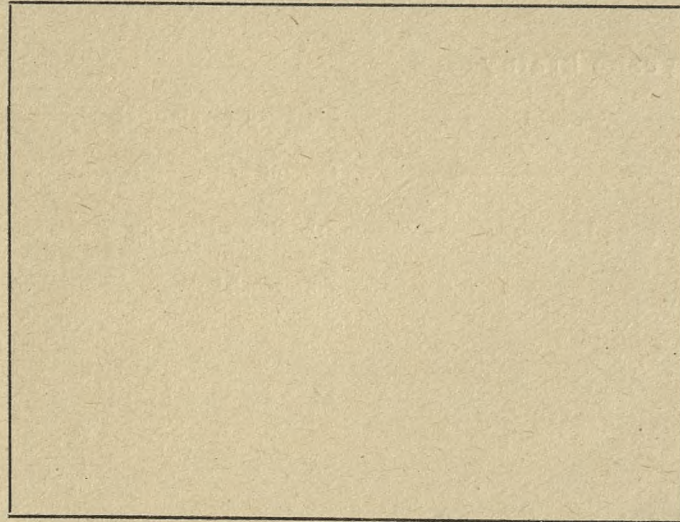
Układ końcowych części gałęzi: wzniesione
horyzontalne
zwisły

Cechy szczególne liści i igieł (krótko - długopędu)
Cechy szczególne pędów
Cechy szczególne kwiatostanów
Cechy szczególne kwiatów
Cechy szczególne owoców
Cechy szczególne nasion
Czas obsiewu nasion
Początek - koniec wegetacji
Początek przebarwiania się liści
Długość okresu wegetacyjnego
Choroby
Szkodniki
Ogólna ocena
Data oceny
Opis sporządził

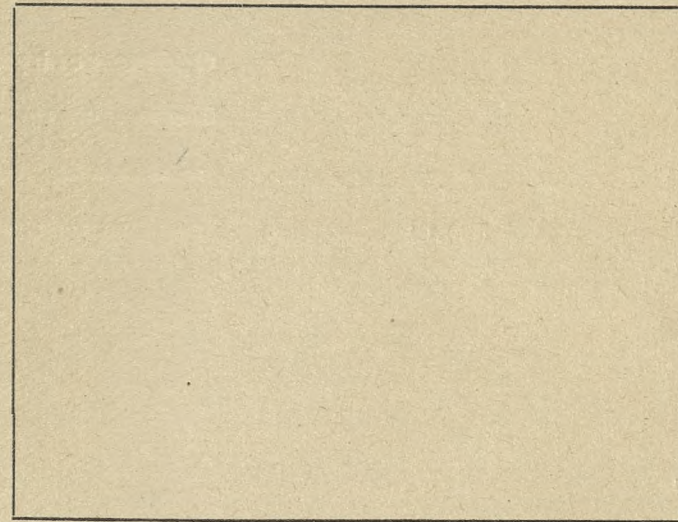
Przebieg choroby

do

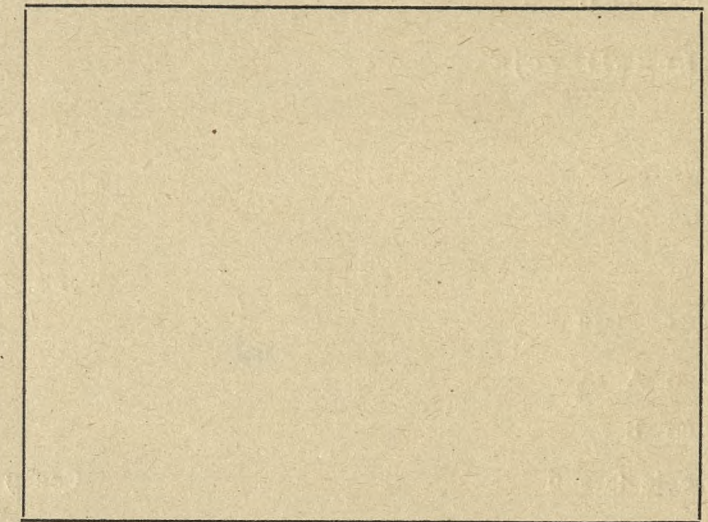
Charakter zespołu



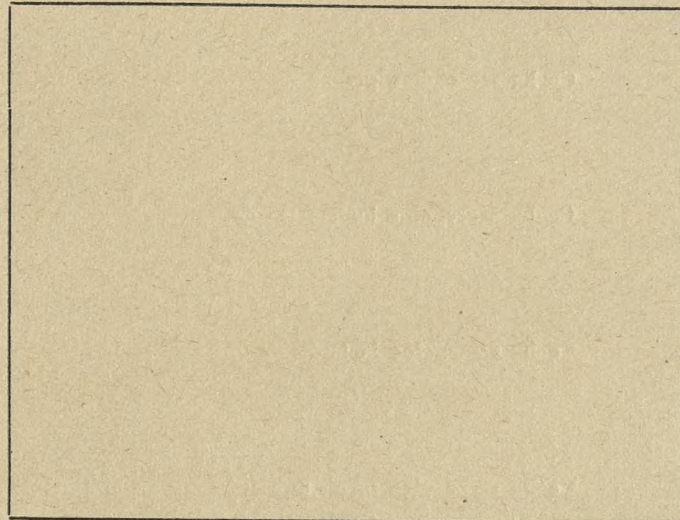
Kora



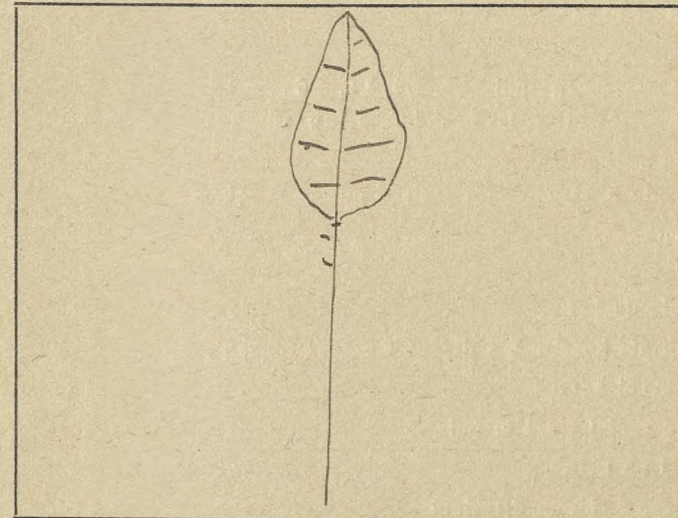
Pień



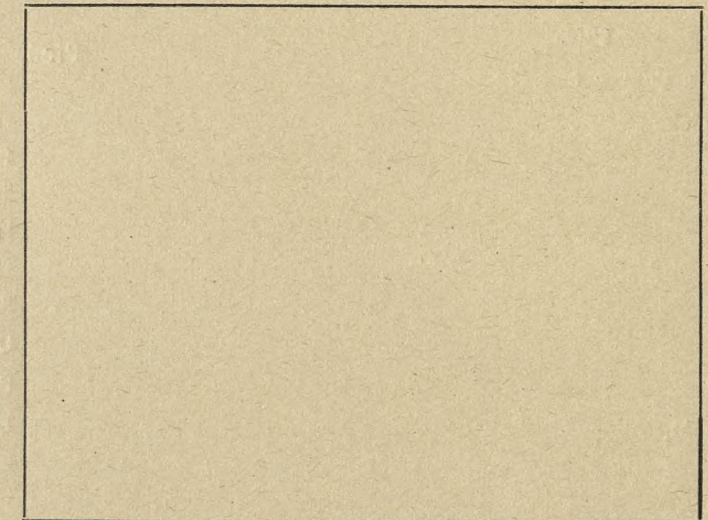
Szkic sytuacyjny



Pokrój drzewa



Szkic układu korony



O c e n a p u n k t o w a

- 1. Długość pnia oczyszczonego 1/6 = 1
2/6 = 2
3/6 = 3
4/6 = 4
- 2. Typ korony — szeroko-eliptyczna = 1
stożkowata = 2
wrzecionowata = 3

- 3. Ugałzenie grube = 1
średnie = 2
cienkie = 3
- 4. Kąt osadzenia gałęzi 90° = 1
45° - 90° = 2
do 45° = 3

- 5. Ulistnienie rzadkie = 1
normalne = 2
gęste = 3
- 6. Powierzchnia podstawy: duża = 1
średnia = 2
mała = 3

O k r e ś l e n i e t y p ó w g l e b

Piaski jałowe i wydmowe
Piaski i szczyrki całkowite
Bielice brunatne lekkie
Szczyrki na glinach i ilach
Gliny — ilły

Gleby lessowe
Czarnoziemny zdegradowane
Czarne ziemie
Gleby aluwialne-mady — gleby mułowo-błotne
Rędziny

Gleby torfowe
Gleby kotlin śródgórskich
Gleby górskie

Opis drzewa matecznego

50 K-0712

470

Lokalizacja

Kraina
Dzielnica
Typ lasu
Typ runa
Typ drzewostanu
Drzewo A
Drzewo B
Polozenie terenu
płaskie
faliste
pagórkowate
stok - góra
grzbiet - podnóże
Typ gleby
Kwasowość gleby
Warunki wodne
Gatunek rodzimy
Gatunek introdukowany
Siewka
Odrosty
Zadrzewienie
Zwarcie silne
Zwarcie pełne
Zwarcie luźne
Skraj zadrzewienia
Osobnik pojedynczo rosnący
Dominacja w zespole
Podrost
Podszyt
Nalot

Województwo Z.L.P. Olaszyn
Powiat Olaszyn
Miejscowość
Nadleśnictwo MiTomlyn Oddział 170 a
Wysokość ponad poziom morza

*Obecny przy wyboje
u wyłuzi Markowski żożet*

Ogólne cechy klimatyczne krainy

Czas trwania wegetacji
Srednia temperatura roczna
Srednia temperatura okresu wegetacji
Pierwszy przymrozek
Ostatni przymrozek
Sredni opad roczny w mm
Zmrozowisko

Cechy drzewa

Wiek 140 l. 1 - 40 - 33
Pieć 2 - 37 - 32
Wysokość w m 35 3 - 62 - 34
Pierśnica na 1.30 m 51 *Łozp. b. g. a. g. p. i. d. y.*

Pień

Długość oczyszczonego pnia 1/6, 2/6, 3/6, 4/6
Przebieg oczyszczenia pnia: b. dobry, dobry, zły
Forma pnia pełny
Występowanie brodawek - narośli - guzów - sęków
Przekrój pnia kolisty z uciekami w tył korony
Korowina
Rodzaj spekania kory dobre pnie
Udział spekania kory w % długości oczyszczonego pnia 50%
Barwa spekanej kory szare
Barwa kory części gładkiej pnia
Przetchniki na pniu
Próba drewna świdrem Presslera
Masa oczyszczonego pnia
Przewaga pierśnicy badanego drewna w %
" wysokości " " w %

Korona

Wysokość korony 1/6, 2/6, 3/6, 4/6 drzewa
Typ korony:
kulista - stożkowata - zwisająca - kopulasta - cylindryczna - jednostronna -
jajowata - kolumnowa
Powierzchnia podstawy korony
Objętość korony
Ugałęzienie: grube, średnie, cienkie
Kąt osadzenia gałęzi: górnych dolnych
do 45° +
45-90° +
ponad 90° +

Układ końcowych części gałęzi: wzniesione
horyzontalne
zwisły

Cechy szczególne liści i igieł (krótko - długopędu)

Cechy szczególne pędów

Cechy szczególne kwiatostanów

Cechy szczególne kwiatów

Cechy szczególne owoców

Cechy szczególne nasion

Czas obsiewu nasion

Początek - koniec wegetacji

Początek przebarwiania się liści

Długość okresu wegetacyjnego

Choroby

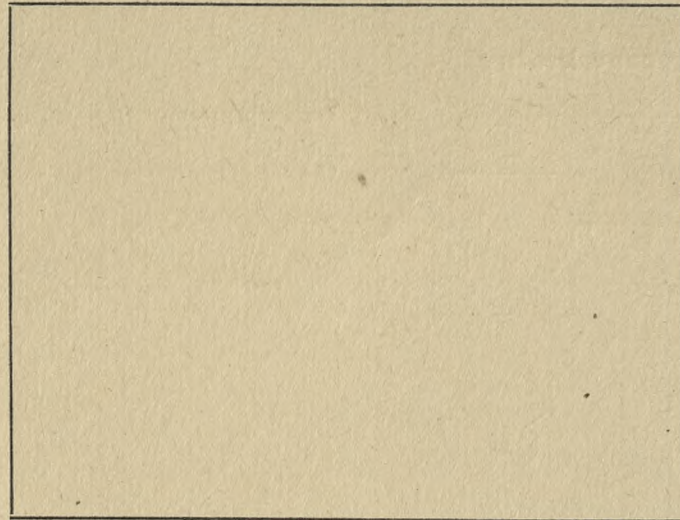
Szkodniki

Ogólna ocena

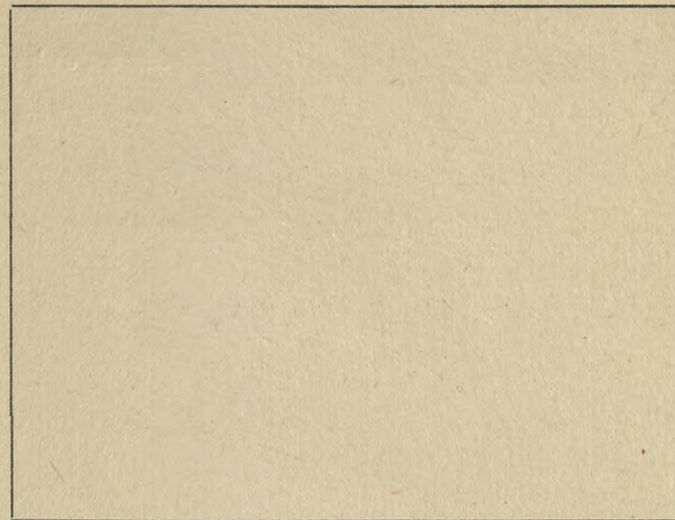
Data oceny

Opis sporządził

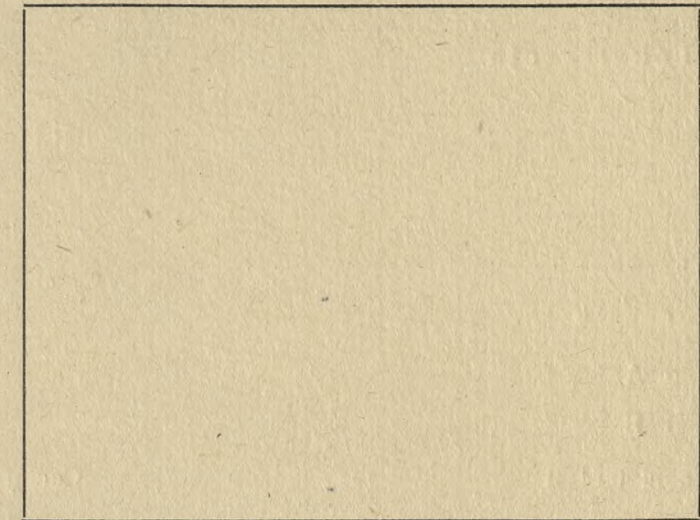
Charakter zespołu



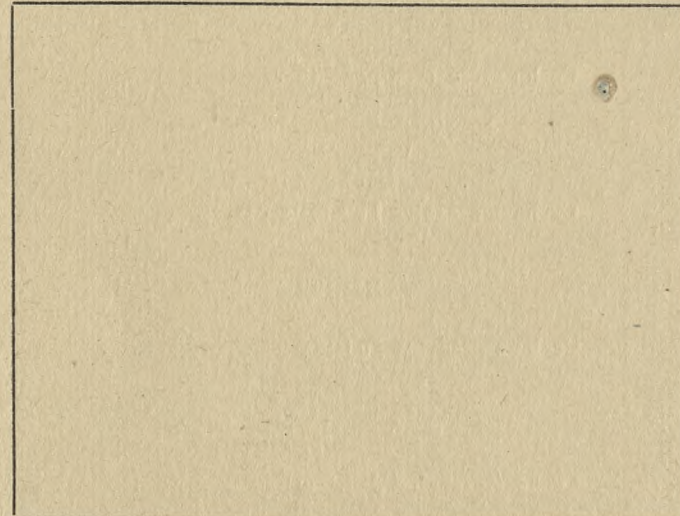
Kora



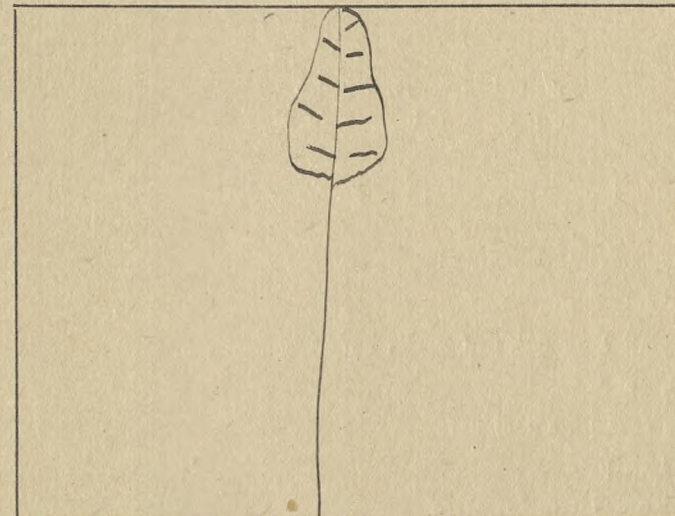
Pień



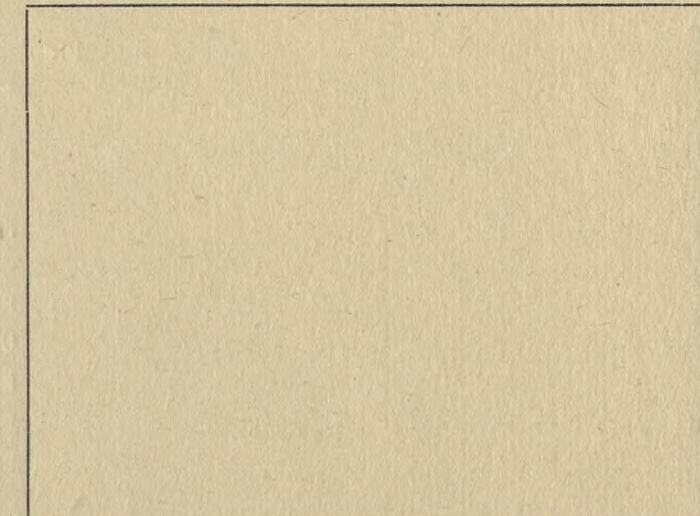
Szkic sytuacyjny



Pokrój drzewa



Szkic układu korony



O c e n a p u n k t o w a

- 1. Długość pnia oczyszczonego 1/6 = 1
2/6 = 2
3/6 = 3
4/6 = 4
- 2. Typ korony - szeroko-eliptyczna = 1
stożkowata = 2
wrzecionowata = 3

- 3. Ugałzenie grube = 1
średnie = 2
cienkie = 3
- 4. Kąt osadzenia gałęzi 90° = 1
45° - 90° = 2
do 45° = 3

- 5. Ulistnienie rzadkie = 1
normalne = 2
gęste = 3
- 6. Powierzchnia podstawy: duża = 1
średnia = 2
mała = 3

O k r e ś l e n i e t y p ó w g l e b

Piaski jałowe i wydmowe
Piaski i szczyrki całkowite
Bielice brunatne lekkie
Szczyrki na glinach i ilach
Gliny - iły

Gleby lessowe
Czarnoziemny zdegradowane
Czarne ziemie
Gleby aluwialne-mady - gleby mułowo-błotne
Rędziny

Gleby torfowe
Gleby kotlin śródgórskich
Gleby górskie

Opis drzewa matecznego

50 K-0713 471

Lokalizacja

Kraina _____
Dzielnica _____
Typ lasu _____
Typ runa _____
Typ drzewostanu _____
Drzewo A _____
Drzewo B _____
Położenie terenu _____
płaskie _____
faliste _____
pagórkowate _____
stok - góra _____
grzbiet - podnóże _____
Typ gleby _____
Kwasowość gleby _____
Warunki wodne _____
Gatunek rodzimy _____
Gatunek introdukowany _____
Siewka _____
Odrosty _____
Zadrzewienie _____
Zwarcie silne _____
Zwarcie pełne _____
Zwarcie luźne _____
Skraj zadrzewienia _____
Osobnik pojedynczo rosnący _____
Dominacja w zespole _____
Podrost _____
Podszyt _____
Nalot _____

Województwo Z.L.P. Olstyn.
Powiat _____
Miejscowość _____
Nadleśnictwo MiTomtyn Oddział 170
Wysokość ponad poziom morza _____
Obecny przy wyborne
u-ery Waulkowskiej Hozef.

Ogólne cechy klimatyczne krainy

Czas trwania wegetacji _____
Srednia temperatura roczna _____
Srednia temperatura okresu wegetacji _____
Pierwszy przymrozek _____
Ostatni przymrozek _____
Sredni opad roczny w mm _____
Zmrozowisko _____

Cechy drzewa

Wiek 140l 1-49-37
Pleć _____ 2-49-35
Wysokość w m 37 3-60-37
Pierśnica na 1.30 m 55
ad. 3 typowy torpieraer

Pień

Długość oczyszczonego pnia 1/6, 2/6, 3/6, 4/6 _____
Przebieg oczyszczenia pnia: b. dobry, dobry, zły
Forma pnia pełny
Występowanie brodawek - narośli - guzów - sęków _____
Przekrój pnia kolisty
Korowina _____
Rodzaj spękania kory prztyko spękania przty. - truskowate
Udział spękania kory w % długości oczyszczonego pnia 75
Barwa spękanej kory _____
Barwa kory części gładkiej pnia _____
Przetchlinki na pniu _____
Próba drewna świdrem Presslera _____
Masa oczyszczonego pnia _____
Przewaga pierśnicy badanego drewna w % _____
" " wysokości " " w % _____

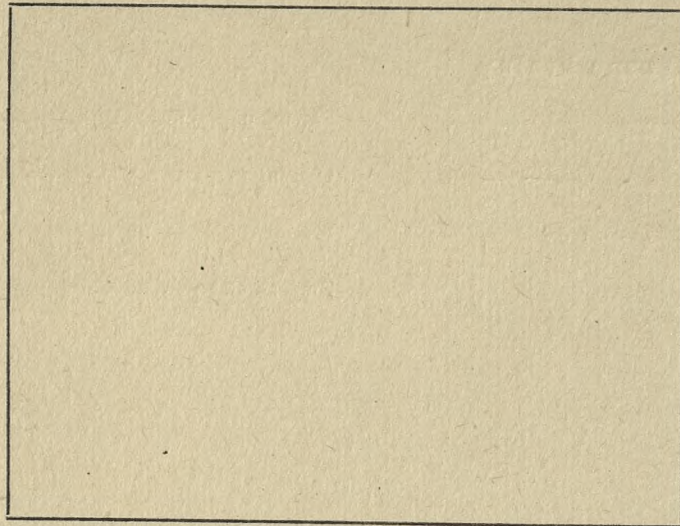
Korona

Wysokość korony 1/6, 2/6, 3/6, 4/6 drzewa _____
Typ korony: _____
kulista - stożkowata - zwisająca - kopulasta - cylindryczna - jednostronna - jajowata - kolumnowa _____
Powierzchnia podstawy korony _____
Objętość korony _____
Ugałęzienie: grube, średnie, cienkie _____
Kąt osadzenia gałęzi: górnych _____ dolnych _____
do 45° _____
45-90° _____
ponad 90° _____

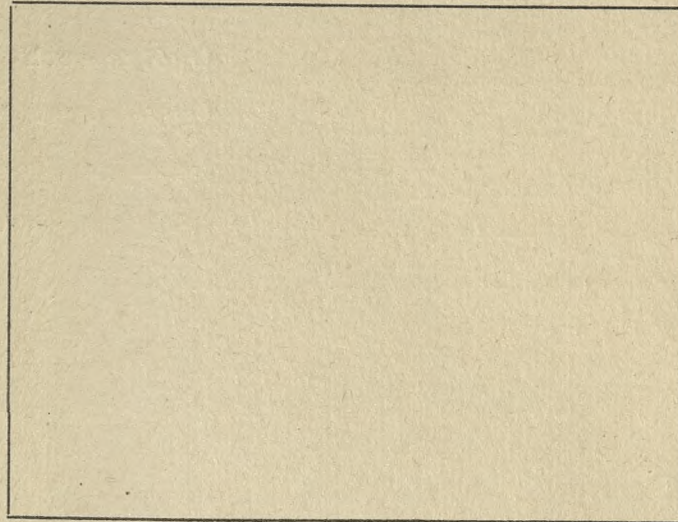
Układ końcowych części gałęzi: wzniesione _____
horyzontalne _____
zwisły _____

Cechy szczególne liści i igieł (krótko - długopędu) _____
Cechy szczególne pędów _____
Cechy szczególne kwiatostanów _____
Cechy szczególne kwiatów _____
Cechy szczególne owoców _____
Cechy szczególne nasion _____
Czas obsiewu nasion _____
Początek - koniec wegetacji _____
Początek przebarwiania się liści _____
Długość okresu wegetacyjnego _____
Choroby _____
Szkodniki _____
Ogólna ocena _____
Data oceny _____
Opis sporządził _____

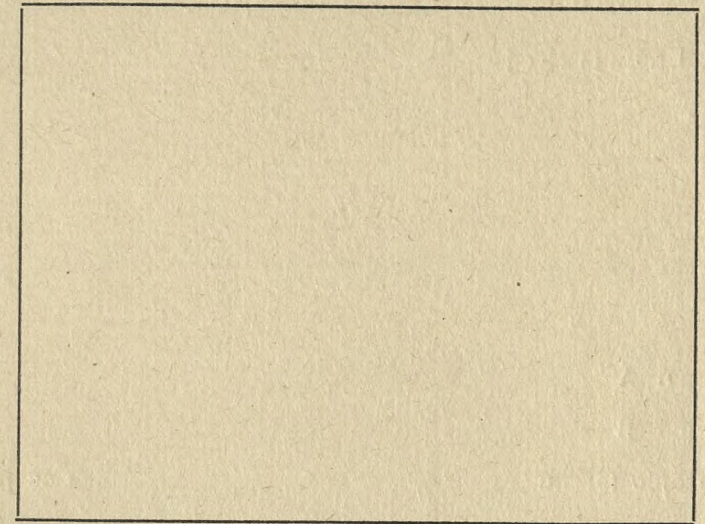
Charakter zespołu



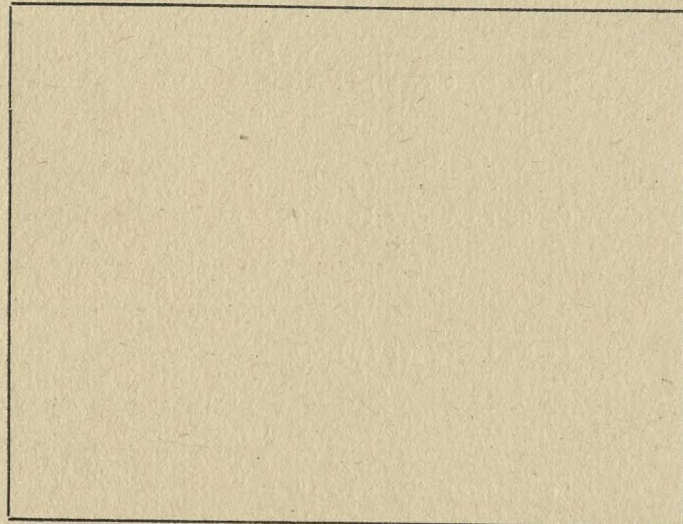
Kora



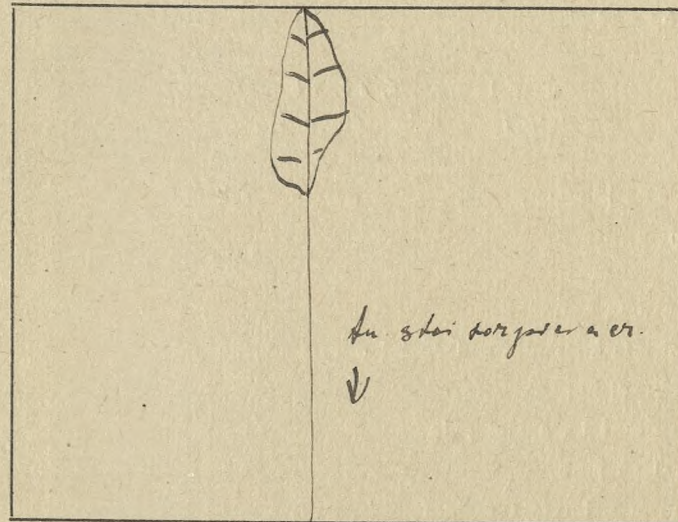
Pień



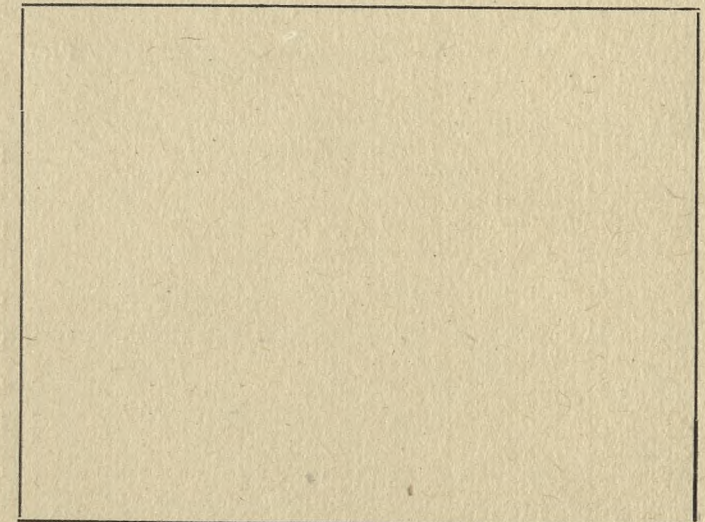
Szkic sytuacyjny



Pokrój drzewa



Szkic układu korony



O c e n a p u n k t o w a

- 1. Długość pnia oczyszczonego 1/6 = 1
2/6 = 2
3/6 = 3
4/6 = 4
- 2. Typ korony – szeroko-eliptyczna = 1
stożkowata = 2
wrzecionowata = 3

- 3. Ugałzenie grube = 1
średnie = 2
cienkie = 3
- 4. Kąt osadzenia gałęzi 90° = 1
45° – 90° = 2
do 45° = 3

- 5. Ulistnienie rzadkie = 1
normalne = 2
gęste = 3
- 6. Powierzchnia podstawy: duża = 1
średnia = 2
mała = 3

O k r e ś l e n i e t y p ó w g l e b

Piaski jałowe i wydmowe
Piaski i szczyrki całkowite
Bielice brunatne lekkie
Szczyrki na glinach i ilach
Gliny – ilę

Gleby lessowe
Czarnoziemy zdegradowane
Czarne ziemie
Gleby aluwialne-mady – gleby mułowo-błotne
Rędziny

Gleby torfowe
Gleby kotlin śródgórskich
Gleby górskie

Opis drzewa matecznego

- Lokalizacja**
- Kraina
 - Dzielnica
 - Typ lasu
 - Typ runa
 - Typ drzewostanu
 - Drzewo A
 - Drzewo B
 - Położenie terenu
 - płaskie
 - faliste
 - pagórkowate
 - stok - góra
 - grzbiet - podnóże
 - Typ gleby
 - Kwasowość gleby
 - Warunki wodne
 - Gatunek rodzimy
 - Gatunek introdukowany
 - Siewka
 - Odrosty
 - Zadrzewienie
 - Zwarcie silne
 - Zwarcie pełne
 - Zwarcie luźne
 - Skraj zadrzewienia
 - Osobnik pojedynczo rosnący
 - Dominacja w zespole
 - Podrost
 - Podszyt
 - Nalot

Województwo W. d. P. Olsztyn.
 Powiat

Miejscowość Przemysław
 Nadleśnictwo Przemysław Oddział 122a

Ogólne cechy klimatyczne krajiny

Czas trwania wegetacji

Srednia temperatura roczna

Srednia temperatura okresu wegetacji

Pierwszy przymrozek

Ostatni przymrozek

Sredni opad roczny w mm

Zmrozowisko

Wysokość ponad poziom morza

*Obecny przy wykopie
 przy k. etw. Tarda
 kulpa 7au.*

Cechy drzewa

Wiek 140 l. 1 - 43 - 35

Płeć 2 - 43 - 33

Wysokość w m 39 m. 3 - 48 - 35

Pierśnica na 1.30 m 50/51

Pień

Długość oczyszczonego pnia 1/6, 2/6, 3/6, 4/6

Przebieg oczyszczenia pnia: b. dobry, dobry, zły

Forma pnia pełny

Występowanie brodawek - narośli - guzów - sęków

Przekrój pnia kolisty

Korowina

Rodzaj spękania kory dobro przetkowane

Udział spękania kory w % długości oczyszczonego pnia 100%

Barwa spękanej kory szara.

Barwa kory części gładkiej pnia

Przetchlinki na pniu

Próba drewna świdrem Presslera

Masa oczyszczonego pnia

Przewaga pierśnicy badanego drewna w %

„ „ „ „ w %

Korona

Wysokość korony 1/6, 2/6, 3/6, 4/6 drzewa

Typ korony:

kulista - stożkowata - zwisająca - kopulasta - cylindryczna - jednostronna - jajowata - kolumnowa

Powierzchnia podstawy korony

Objętość korony

Ugałęzienie: grube, średnie, cienkie

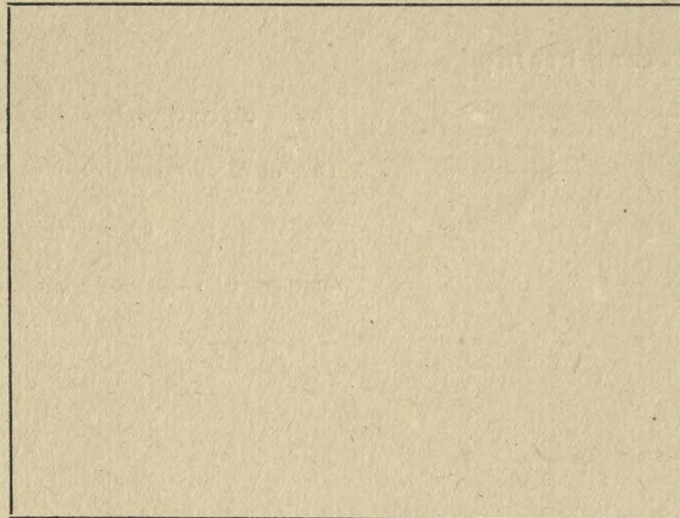
Kąt osadzenia gałęzi: górnych dolnych

do 45°
45-90°	+	+
ponad 90°

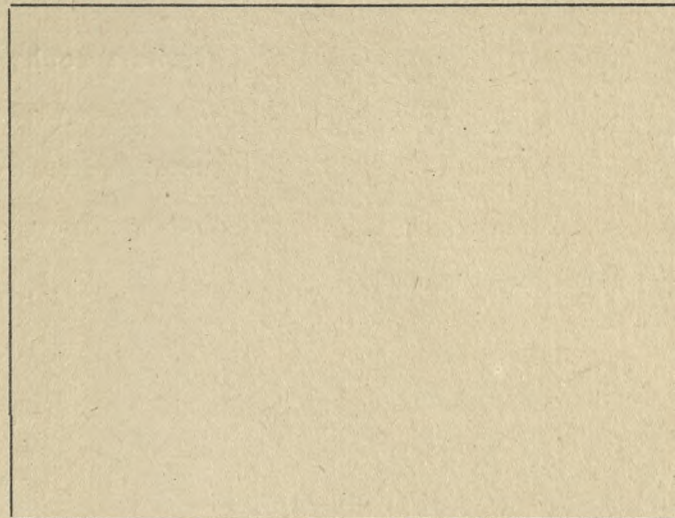
Układ końcowych części gałęzi: wzniesione
, horyzontalne
, zwisły

- Cechy szczególne liści i igieł (krótko - długopędu)
- Cechy szczególne pędów
- Cechy szczególne kwiatostanów
- Cechy szczególne kwiatów
- Cechy szczególne owoców
- Cechy szczególne nasion
- Czas obsewu nasion
- Początek - koniec wegetacji
- Początek przebarwiania się liści
- Długość okresu wegetacyjnego
- Choroby
- Szkodniki
- Ogólna ocena
- Data oceny
- Opis sporządził

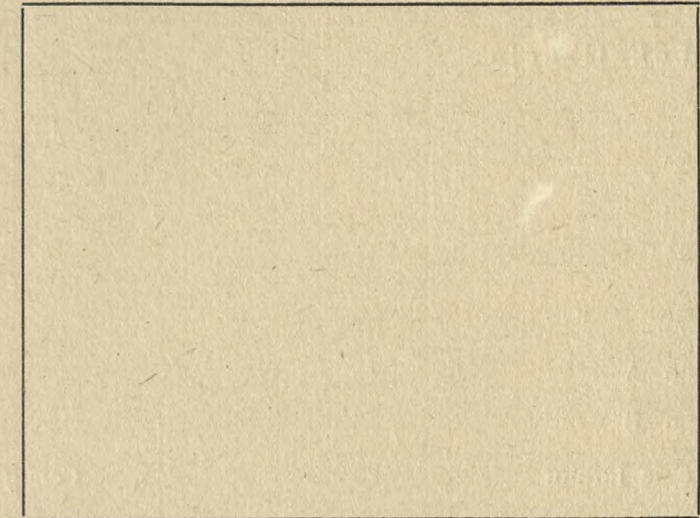
Charakter zespołu



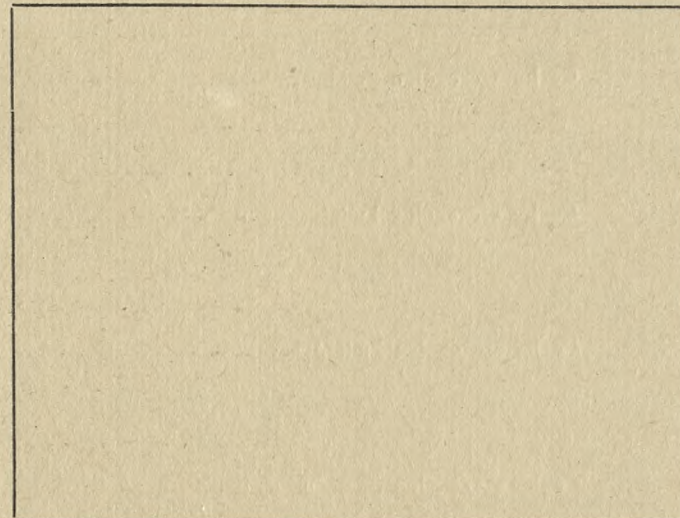
Kora



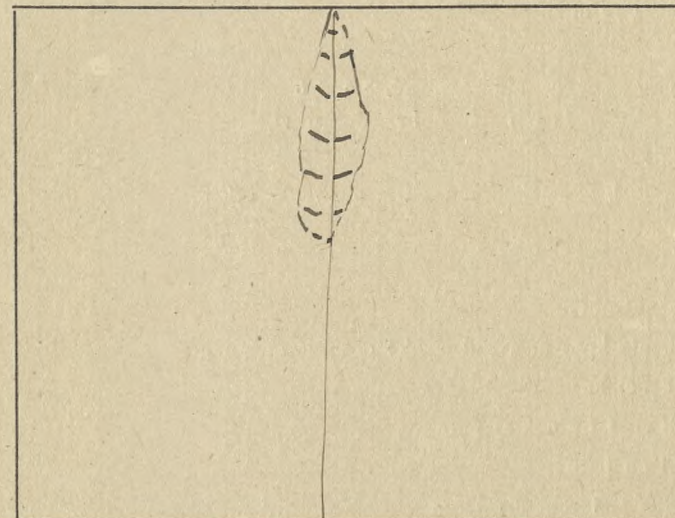
Pień



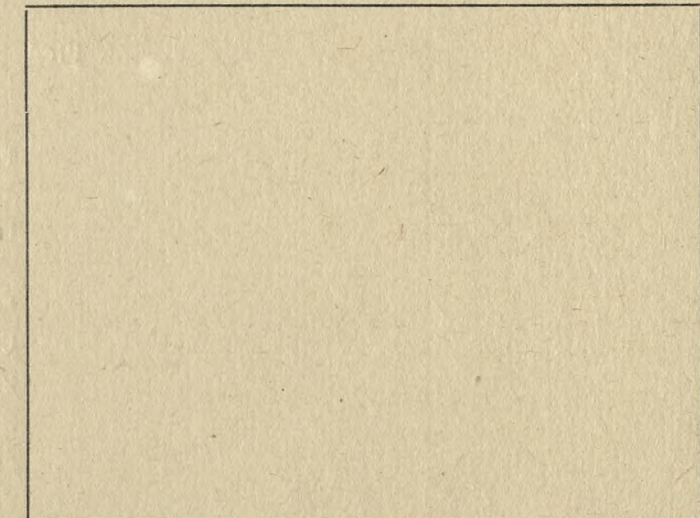
Szkic sytuacyjny



Pokrój drzewa



Szkic układu korony



O c e n a p u n k t o w a

- 1. Długość pnia oczyszczonego 1/6 = 1
2/6 = 2
3/6 = 3
4/6 = 4
- 2. Typ korony – szeroko-eliptyczna = 1
stożkowata = 2
wrzecionowata = 3

- 3. Ugałężenie grube = 1
średnie = 2
cienkie = 3
- 4. Kąt osadzenia gałęzi 90° = 1
45° – 90° = 2
do 45° = 3

- 5. Ulistnienie rzadkie = 1
normalne = 2
gęste = 3
- 6. Powierzchnia podstawy: duża = 1
średnia = 2
mała = 3

O k r e ś l e n i e t y p ó w g l e b

Piaski jałowe i wydmowe
Piaski i szczyrki całkowite
Bielice brunatne lekkie
Szczyrki na glinach i ilach
Gliny – ily

Gleby lessowe
Czarnoziemy zdegradowane
Czarne ziemie
Gleby słuwialne-mady – gleby mułowo-błotne
Rędziny

Gleby torfowe
Gleby kotlin śródgórskich
Gleby górskie

Opis drzewa matecznego

50 K-0715
Zywiecowae. 473

Lokalizacja

Kraina _____
 Dzielnica _____
 Typ lasu _____
 Typ runa _____
 Typ drzewostanu _____
 Drzewo A _____
 Drzewo B _____
 Położenie terenu _____
 płaskie _____
 faliste _____
 pagórkowate _____
 stok - góra _____
 grzbiet - podnóże _____
 Typ gleby _____

 Kwasowość gleby _____

 Warunki wodne _____

 Gatunek rodzimy _____
 Gatunek introdukowany _____
 Siewka _____
 Odrosty _____
 Zadrzewienie _____
 Zwarcie silne _____
 Zwarcie pełne _____
 Zwarcie luźne _____
 Skraj zadrzewienia _____
 Osobnik pojedynczo rosnący _____
 Dominacja w zespole _____
 Podrost _____
 Podszyt _____
 Nalot _____

Województwo Z. h. P. Olsztyn
 Powiat _____
 Miejscowość _____
 Nadleśnictwo Pnemyśl Oddział 122a
 Wysokość ponad poziom morza _____
Obecny przy wyborze.
bez letnia tąd
Kulpa Jan.

Ogólne cechy klimatyczne krajny

Czas trwania wegetacji _____
 Srednia temperatura roczna _____
 Srednia temperatura okresu wegetacji _____
 Pierwszy przymrozek _____
 Ostatni przymrozek _____
 Sredni opad roczny w mm _____
 Zmrozowisko _____

Cechy drzewa

Wiek 150 lat 1 - 44 - 28
 Pieć _____ 2 - 38 - 26
 Wysokość w m 32 3 - 45 - 32
 Pierśnica na 1.30 m 51

Pień

Długość oczyszczonego pnia 1/6, 2/6, 3/6, 4/6 _____
 Przebieg oczyszczenia pnia: b. dobry, dobry, zły _____
 Forma pnia pieny _____
 Występowanie brodawek - narośli - guzów - seków _____
 Przekrój pnia kolisty _____
 Korowina _____
 Rodzaj spękania kory dobro pętkowate _____
 Udział spękania kory w % długości oczyszczonego pnia 75% _____
 Barwa spękanej kory szara _____
 Barwa kory części gładkiej pnia _____
 Przetchniki na pniu _____
 Próba drewna świdrem Presslera _____
 Masa oczyszczonego pnia _____
 Przewaga pierśnicy badanego drewna w % _____
 „ wysokości „ „ w % _____

Korona

Wysokość korony 1/6, 2/6, 3/6, 4/6 drzewa _____
 Typ korony: _____
 kulista - stożkowata - zwisająca - kopulasta - cylindryczna - jednostronna -
 jajowata - kolumnowa _____
 Powierzchnia podstawy korony _____
 Objętość korony _____
 Ugałęzienie: grube, średnie, cienkie _____
 Kąt osadzenia gałęzi: górnych _____ dolnych _____
 do 45° _____
 45-90° + + + _____
 ponad 90° _____

Układ końcowych części gałęzi: wzniesione _____
 horyzontalne _____
 zwisy _____

Cechy szczególne liści i igieł (krótko - długopędu)

Cechy szczególne pędów

Cechy szczególne kwiatostanów

Cechy szczególne kwiatów

Cechy szczególne owoców

Cechy szczególne nasion

Czas obsiewu nasion

Początek - koniec wegetacji

Początek przebarwiania się liści

Długość okresu wegetacyjnego

Choroby

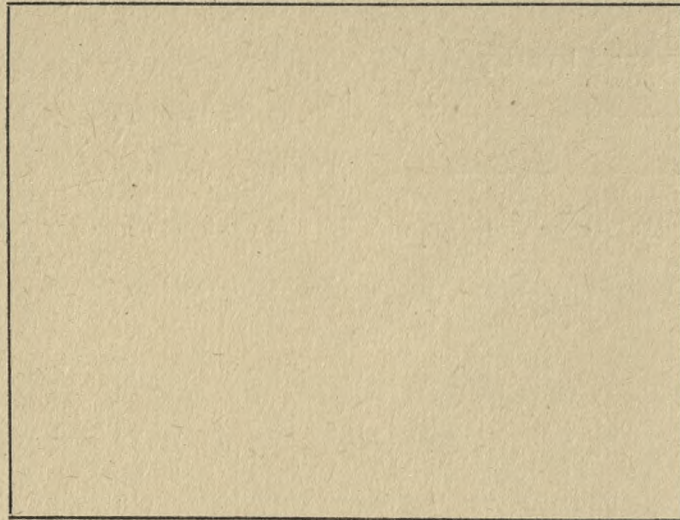
Szkodniki

Ogólna ocena

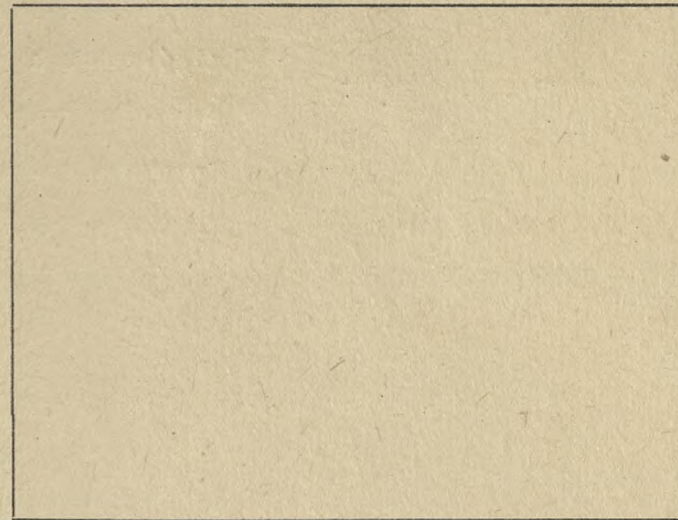
Data oceny

Opis sporządził

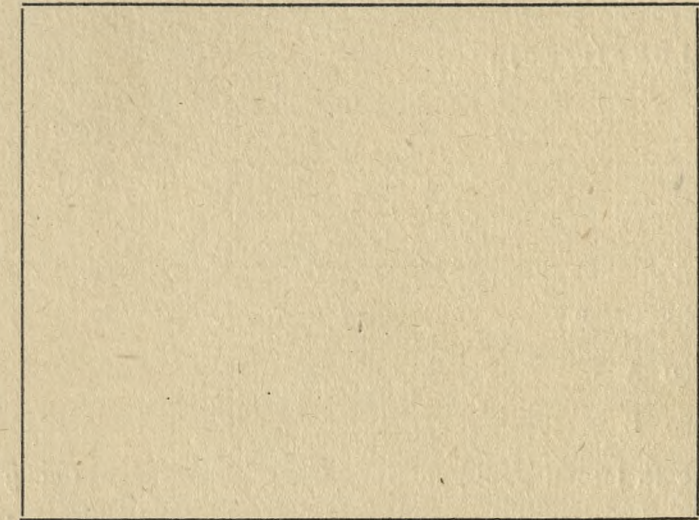
Charakter zespołu



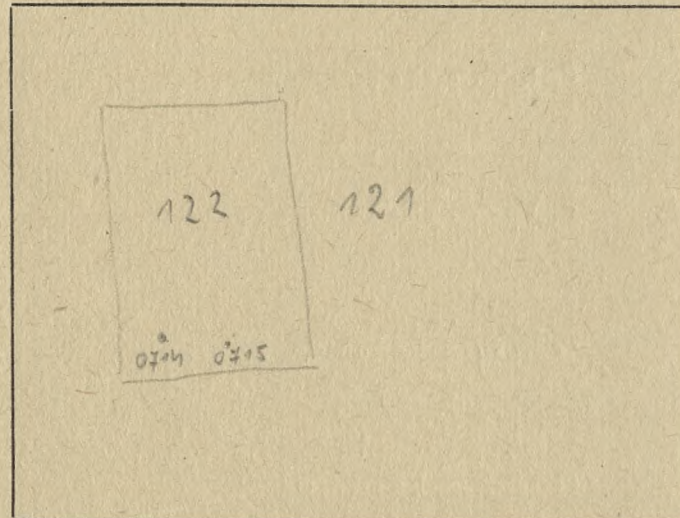
Kora



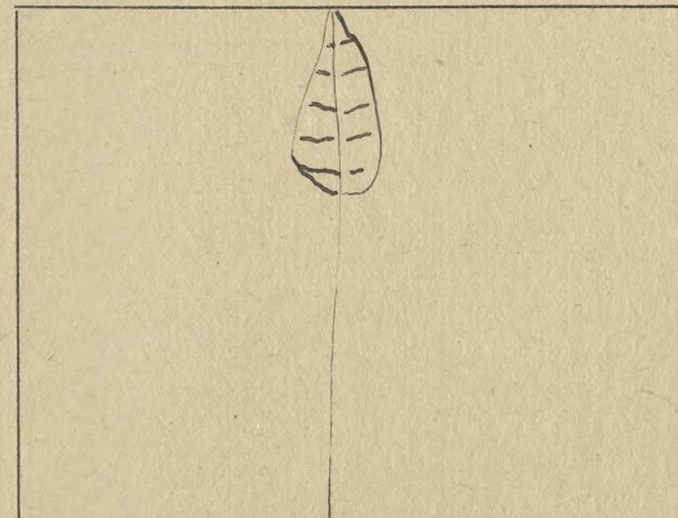
Pień



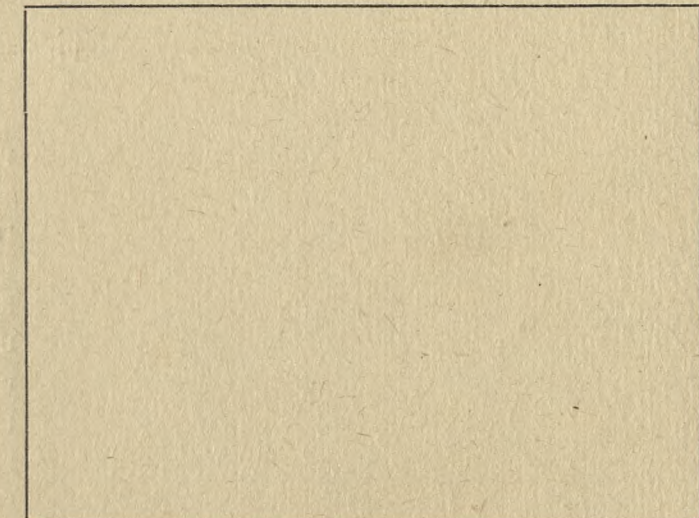
Szkic sytuacyjny



Pokrój drzewa



Szkic układu korony



O c e n a p u n k t o w a

- 1. Długość pnia oczyszczonego
 - 1/6 = 1
 - 2/6 = 2
 - 3/6 = 3
 - 4/6 = 4
- 2. Typ korony - szeroko-eliptyczna = 1
 - stożkowata = 2
 - wrzecionowata = 3

- 3. Ugałzenie
 - grube = 1
 - średnie = 2
 - cienkie = 3
- 4. Kąt osadzenia gałęzi
 - 90° = 1
 - 45° - 90° = 2
 - do 45° = 3

- 5. Ulistnienie
 - rzadkie = 1
 - normalne = 2
 - gęste = 3
- 6. Powierzchnia podstawy:
 - duża = 1
 - średnia = 2
 - mała = 3

O k r e ś l e n i e t y p ó w g l e b

Piaski jałowe i wydmowe
 Piaski i szczyrki całkowite
 Bielice brunatne lekkie
 Szczyrki na glinach i ilach
 Gliny - ilg

Gleby lessowe
 Czarnoziemny zdegradowane
 Czarne ziemie
 Gleby aluwialne-mady - gleby mułowo-błotne
 Rędziny

Gleby torfowe
 Gleby kotlin śródgórskich
 Gleby górskie