

wytworowa P-owa art. polsk. Salska

KRAKÓW

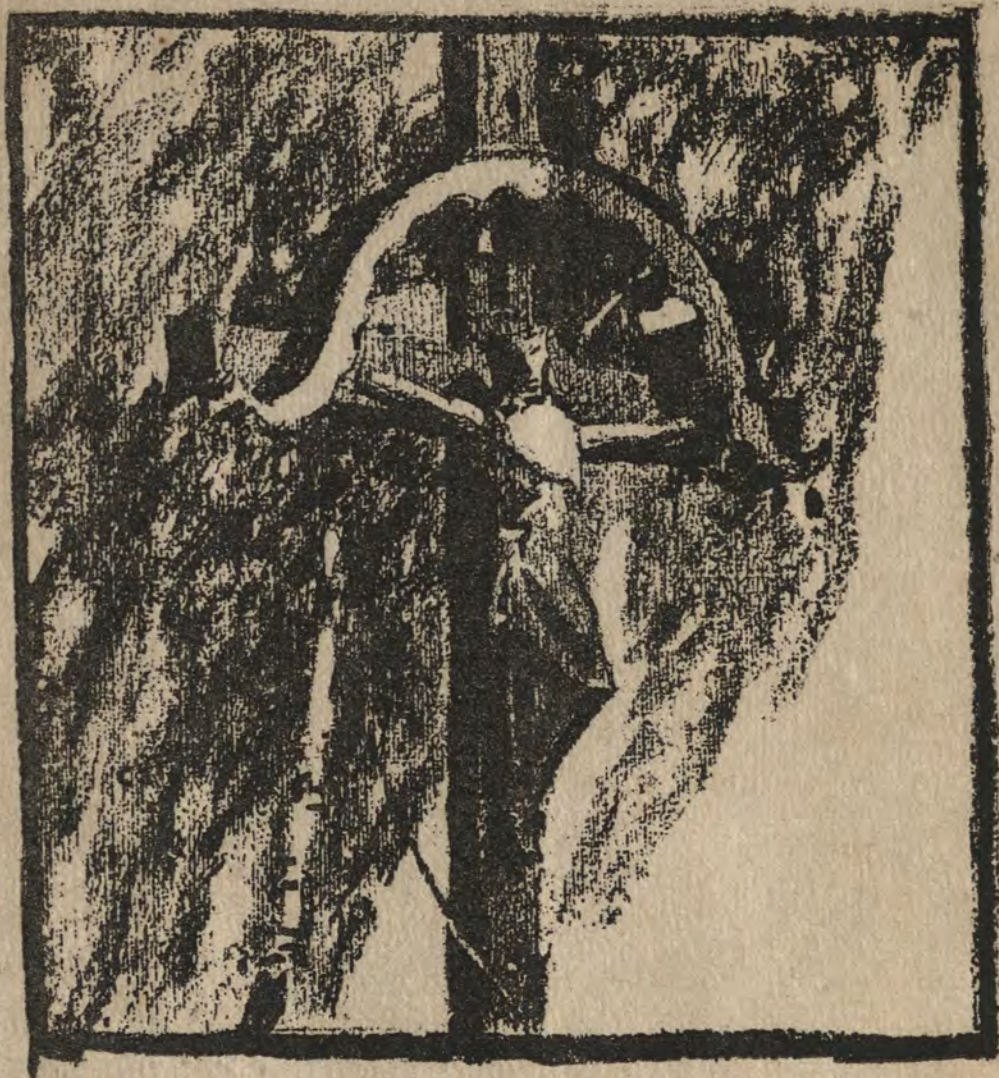
OD 23 LISTOPADA DO 31 GRUDNIA 1901 R.

INSTYTUT
BADAŃ LITERACKICH PAN
BIBLIOTEKA
00-330 Warszawa, ul. Nowy Świat 79
Tel. 26-88-63





21.605



FELIKS JASINSKI
VR R.P. 1861 · VM.R.P. 1901.



LIBRARY OF THE
POLISH ACADEMY OF SCIENCES
IN WARSAW

VI WYSTAWA

TOWARZYSTWA ARTYSTÓW POLSKICH
„SZTUKA“

INSTYTUT
BADAŃ LITERARNYCH PAN
BIBLIOTEKA
00-330 Warszawa, al. Nowy Świat 10
Tel. 25-65-63

PREZES HONOROWY

Józef Chełmoński

CZŁONKOWIE

Teodor Axentowicz

Olga Boznańska

Józef Czajkowski

Stanisław Dębicki

Julian Fałat

Feliks Jasiński

Konstanty Laszczka

Stanisław Masłowski

Józef Mehoffer

Józef Pankiewicz

Antoni Piotrowski

Ferdynand Ruszczyc

Jan Stanisławski

Wacław Szymanowski

Władysław Ślewiński

Edward Trojanowski

Karol Tichy

Wojciech Weiss

Leon Wyczółkowski

Stanisław Wyspiański



AXENTOWICZ Teodor

Kraków

- 1 Studyum
- 2 Żydówka
- 3 Jordan
- 4 Żółty kwiatek
- 5 Portret pny J.
- 6 Szkic

BOZNAŃSKA Olga

Paryż

7 Portret p. S.

8 Portret damy

BRUZDOWICZ Franciszek

Kraków

9 Krajobraz

CHEŁMOŃSKI Józef

Kuklówka

10 Trójka

11 Przed dworem

CZAJKOWSKI Józef

Kraków

12 Pożegnanie

13 Przed kościołem

14 Portret p. M.

15 Portret p. D.

16 Portret p. W.

FAŁAT Julian

Kraków

17 Kościół Bożego Ciała

18 Z okolic Krakowa

19 Na głuszce

20 Berezyna

21 Kościół Ś-go Jana w Krakowie

22 Z okolic Krakowa

† JASIŃSKI Feliks

MIEDZIORYTY:

- 23 Prima Vera Botticellego
- 24 Narodziny Wenery Botticellego
- 25 Dtto (na pergaminie)
- 26 Ecce Homo Dürera
- 27 Daumier'a „Denis le tyran“
- 28 Bąk Chelmońskiego

KAMOCKI Stanisław

Paryż

- 29 Wieś podolska
- 30 Cerkiew

LASZCZKA Konstanty

Kraków

- 31 Biust p. F.
- 32 Góral z fajką
- 33 Góral
- 34 Dziewczyna (biust)
- 35 Faun z kogutem
- 36 Biust kobiety
- 37 Dziewczyna (figurka)
- 38 Głowa rusinki

KARTONY WITRAŻOWE DO KAPLICY GROBOWEJ:

- 39 Dusza u wrót raju
- 40 U grobu Chrystusa
- 41 Caritas
- 42 Zaśnięcie Matki Boskiej
- 43 Światłość wiekuista
- 44 Anioł Sądu

PROJEKTA DEKORACYI ŚCIENNEJ SKARBCA NA WAWELU:

- 45
- 46
- 47
- 48
- 49 Portret
- 50 Pyszna i Drapieżna
- 51 Dobra i Cicha
- 52 Nędza serc
- 53 Chimera
- 54 Chimera
- 55 Wiosna
- 56 Białe pawie

RUSZCZYC Ferdynand

Bogdanów

- 57 Wieczór
- 58 W świat
- 59 Zagony
- 60 Most
- 61 Urodzaj
- 62 Rusałka
- 63 Ruczaj
- 64 Studya VIII
- 65 „ IX
- 66 „ X
- 67 „ XI

STANISŁAWSKI Jan

Kraków

- 68 Topole nad stawem
- 69 Zmierzch
- 70 Nad Dnieprem
- 71 Ogród kwiatowy I
- 72 Ogród kwiatowy II

PEJZAŻE UKRAIŃSKIE:

- 73 Step
- 74 Step kwiecisty

- 75 Brzeg jaru
76 Wieczór
77 Zachód słońca
78 Cerkiew

TICHY Karol

Kraków

- 79 Studium

TROJANOWSKI Edward

Kraków

- 80 (Poranek – Południe – Wieczór) Tryptyk

WEISS Wojciech

Kraków

- 81 Portret p. P.
82 Studium
83 Portret

WYCZÓŁKOWSKI Leon

Kraków

- 84 Portret pni I. R.
85 " pna T. B.
86 " " L. K.
87 " " K. T.
88 " pny H. P.
89 " pna W. z synem

90	Portret	Autora
91	Studyum	
92	Portret	pna F. J.
93	„	Autora
94	„	pna G.
95	Studyum	
96	Studyum	
97	Studyum	
98	I	Kwiaty
99	II	
100	III	
101	I	Pejzaże
102	II	
103	III	
104	IV	
105	V	
106	VI	
107	I	„Ślepiec“
108	II	Studyum

109	I	} Rysunki
110	II	
111	III	
112	IV	
113	V	

ZIOMEK Teodor

Kraków

114 Krajobraz



CZCIONKAMI NOWEJ DRUKARNI JAGIELLOŃSKIEJ W KRAKOWIE (JAGIELLONSKA 10.)
POD ZARZĄDEM L. K. GÓRSKIEGO

F

21.605