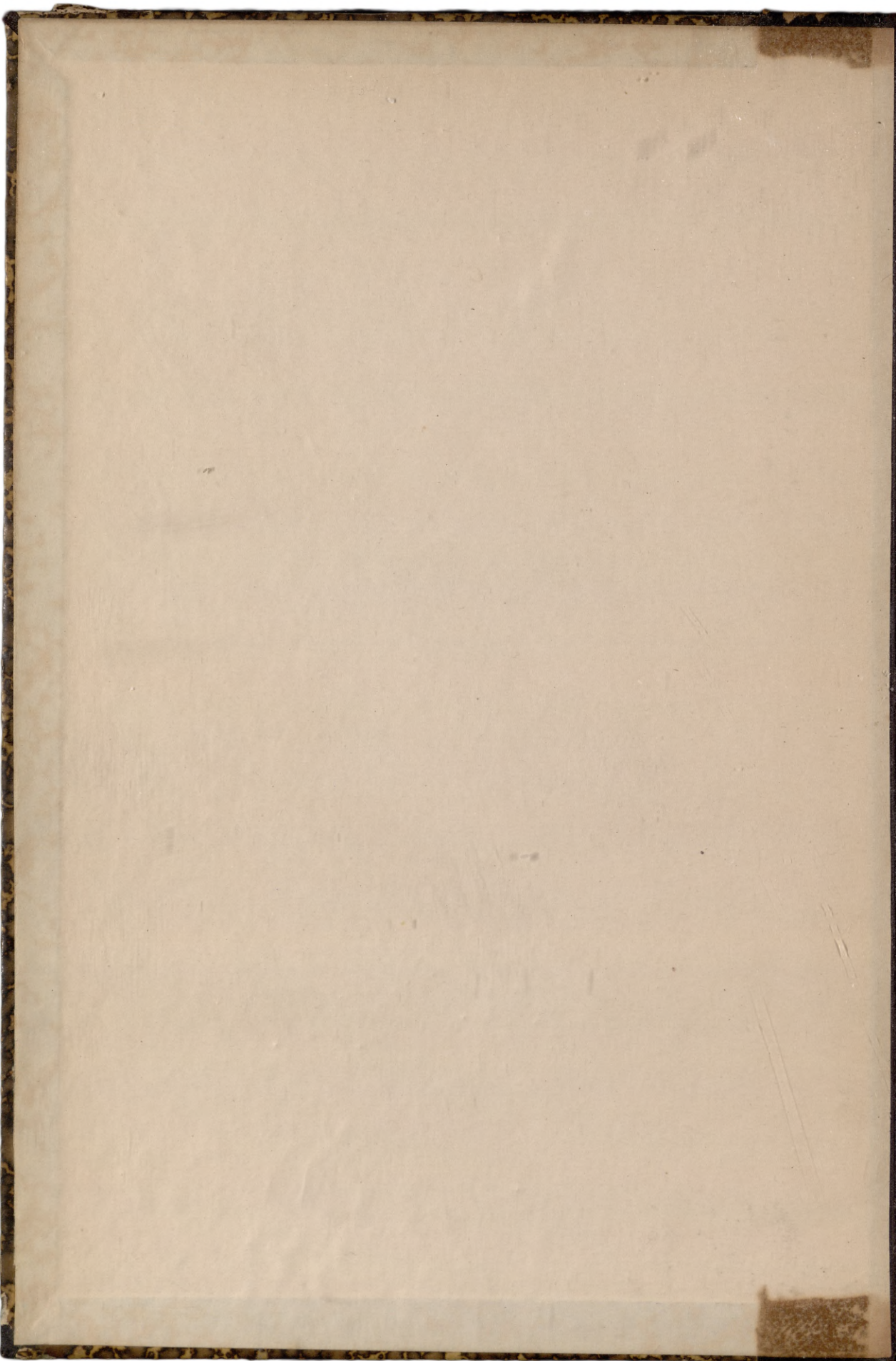


ROZPRAWY  
AKADEMII  
UMIĘTNOŚCI

WYDZIAŁ  
MATEMATYCZNO  
PRZYRODNICZY

38



166



# ROZPRAWY AKADEMII UMIEJĘTNOŚCI.

WYDZIAŁ

MATEMATYCZNO-PRZYRODNICZY.

Serya II. Tom XVIII.

Ogólnego zbioru tom trzydziesty ósmy

(z 11-ma tablicami i 25-ma rycinami).



W KRAKOWIE.

NAKŁADEM AKADEMII UMIEJĘTNOŚCI.

SKŁAD GŁÓWNY W KSIĘGARNI SPÓŁKI WYDAWNICZEJ POLSKIEJ.

1901.

Drukarnia Uniwersytetu Jagiellońskiego pod zarządem J. Filipowskiego.

# TREŚĆ.

	Strona
1. J. SOSNOWSKI: Studya nad zmianami geotropizmu u <i>Paramaccium aurelia</i>	1— 14
2. N. CYBULSKI i M. KIRKOR: O przewodzeniu stanu czynnego przez zwoje międzykręgowce i o odruchowem wahanu wstecznem prądu spoczynkowego . . . . .	15— 49
3. S. GÓLSKI: Dojrzewanie i zapłodnienie jajka u Ascidii: <i>Cionia intestinalis</i> F. (z tablicą I i IIgą). . . . .	50— 69
4. S. NIEMENTOWSKI: O nowych rodzajach anhydrozwiązków . . . . .	70—136
5. W. REISS: O rozwoju naskórka w pierwszych miesiącach życia płodowego, ze szczególnem uwzględnieniem warstwy Malpighiego (z jedną tablicą) . . . . .	137—159
6. A. WYCZOŁKOWSKA: O iluzjach optycznych (z 14 rycinami) . . . . .	160—190
7. A. BOCHENEK: O unerwieniu spłotów naczyniowych mózgu żaby (z 2 rycinami) . . . . .	191—195
8. A. BOCHENEK: Drogi nerwowe przedmózdzia salamandry plamistej (z 8 rycinami) . . . . .	196—512
9. L. BRUNER i S. TOŁŁOCZKO: O szybkości tworzenia się estrów z chlorku benzoilowego i alkoholów tłuszczowych . . . . .	216—234
10. T. BROWICZ: Pochłanianie krwinek czerwonych przez komórkę wątrobną i stąd powstać mogące obrazy w tej komórce (z tablicą Vtą) . . . . .	235—239
11. T. BROWICZ: Drogi odżywcze w komórce wątrobną (z tablicą Vtą) . . . . .	240—253
12. P. J. MAZUREK: Działanie kwasu azotawego na fenilo-etylamin . . . . .	254—262
13. L. MARCHLEWSKI i C. A. SCHUNCK: Wpływ bromu na filoporfirynę i hematoporfirynę (z 1 ryciną) . . . . .	263—267
14. M. KOWALEWSKI: Studya helmintologiczne VI. O czterech gatunkach rodz. <i>Trichosoma</i> Rud. (z jedną tablicą) . . . . .	268—285
15. R. NEGRUSZ: O trzech izomerycznych benzytoluolach . . . . .	286—300
16. W. SATKE: Kierunek, droga i szybkość wiatru w Krakowie . . . . .	301—345
17. T. BROWICZ: Budowa przewodów żółciowych międzykomórkowych i ich stosunek do naczyń krwionośnych włoskowatych (z tablicą IVtą) . . . . .	346—352
18. K. ŻORAWSKI: O pewnych zmianach długości liniowych elementów podczas ruchu ciągłego układu materyalnych punktów. Część I-sza . . . . .	353—365
19. S. DROBA: O tworach olbrzymich w tkankach gruzliczych (z tablicą VII—XI) . . . . .	366—381
20. Ł. E. BÖTTCHER: O własnościach pewnych wyznaczników funkcyjnych . . . . .	382—389

