

**TOW. ZACHĘTY SZTUK PIĘKNYCH
WARSZAWA**

**JÓZEF
MEHOFFER**

**CZERWIEC — LIPIEC — SIERPIEŃ
1935**

TOW. ZACHĘTY SZTUK PIĘKNYCH
WARSZAWA

JÓZEF
MEHOFFER

INSTYTUT
BADAŃ LITERACKICH PAN
BIBLIOTEKA
00-330 Warszawa, ul. Nowy Świat 71
Tel. 26-68-63

CZERWIEC — LIPIEC — SIERPIEŃ
I 9 3 5

KOMITET WYSTAWY JUBILEUSZOWEJ
DZIEŁ JÓZEFA MEHOFFERA



KOMITET HONOROWY

DR. WAĆLAW JĘDRZEJEWICZ
Minister Wyznań Religijnych i Oświecenia Publicznego

KS. KARDYNAŁ ARCYBISKUP DR. ALEKSANDER KAKOWSKI
Metropolita Warszawski

WŁADYSŁAW RACZKIEWICZ
Marszałek Senatu

STEFAN STARZYŃSKI
Prezydent m. Warszawy

20.510

K O M I T E T

Przewodniczący JAN POHOSKI
Viceprzewodniczący STANISŁAW BRZEZIŃSKI
Viceprzewodniczący TADEUSZ SZPOTAŃSKI
Viceprzewodniczący EDWARD WITTIG
Sekretarz MIECZYŚLAW TRETER
Skarbnik MARJUSZ ZARUSKI

ADAM DOBRODZICKI
TADEUSZ DOBROWOLSKI
LEON DOŁŻYCKI
STEFAN FILIPKIEWICZ
KAROL FRYCZ
WŁADYSŁAW JAROCKI
CZESŁAW JARNUSZKIEWICZ
WOJCIECH JASTRZĘBOWSKI
ZYGMUNT KAMIŃSKI
JÓZEF KLUS
JERZY KOSSOWSKI
MIECZYŚLAW KOTARBIŃSKI
WŁADYSŁAW KOZICKI
STANISŁAW MIKULICZ
TYMON NIESIOŁOWSKI
WINCENTY RZYMOWSKI
MARCIN SAMLICKI
KAZIMIERZ SICHULSKI
JAN SKOTNICKI
STANISŁAW SZPOTAŃSKI
TADEUSZ SZYDŁOWSKI
KORDJAN ZAMORSKI
STANISŁAW ZAWADZKI

WŁADYSŁAW KOZICKI

TWÓRCZOŚĆ JÓZEFA MEHOFFERA

CZTERDZIEŚCI pięć lat pracy artystycznej Mehoffera (ur. w 1869) to przedewszystkiem półwiekowy niemal okres europejskich triumfów i wspaniałych dokonań na polu sztuki dekoracyjnej. Bo wśród znakomitej plejady inicjatorów współczesnej sztuki polskiej na przełomie XIX i XX w. on, uczeń Matejki, był jednym z tych nielicznych artystów, którzy poszli zdecydowanie w kierunku malarstwa dekoracyjnego w wielkim stylu.

Sztuka dekoracyjna Mehoffera — to świat zamknięty w sobie o zupełnie odrębnym, nawskróś indywidualnym obliczu. Cechą jej najbardziej uderzającą jest zasadniczy optymizm artystycznego na świat poglądu. Niema u niego gwałtownego cierpienia, rozpacz, beznadziejnego szarpania się w więzach nieubłaganej konieczności. Co więcej, niema naogół namiętności, afektu, patosu. Jego pogoda jest równowagą uczucia, opanowanego przez intelekt, który zawsze stoi czujnie na straży żywiołu emocjonalnego i nie pozwala mu rozrosnąć się i wybujać ponad miarę. Radość życia, *gioia del vivere*, która jest niewątpliwie tłem uczuciowym życia Mehoffera jako artysty, nie potęguje się nigdy u niego do stanu dionizyjskiego szału. Wyraża się w bujnej, ale zawsze równej i spokojnej pełni estetycznego wyżywiania się. Nie jest to jednak prerafinowany, neurasteniczny, *morbidez* przesiąknięty estetyzm d'Annunzia. U Mehoffera wypływa on z poczucia, zdrowia fizycznego i duchowego, z uświadomionej harmonji pomiędzy umysłem, uczuciem i wolą, z zadowolenia, które jest dominantą w stosunku artysty do siebie samego i do świata zewnętrznego. Tkwi w tem spora doza filozoficznego

spokoju, racjonalistyczny stoicyzm, który swoją siłę, mądrość i ciszę ducha czerpie nie z metafizycznej wiary, ale z życzliwego i pobłażliwego odnoszenia się do całokształtu spraw życiowych, widzianych jakby przez pryzmat maksym Marka Aureliusza. Sztuka Mehoffera, która formalnie, z powodu zamięłowania do bogactwa skomplikowanych kształtów i barw, jest raczej barokowa, ma w psychice swej renesansową harmonję i równowagę. Niewątpliwie na ten stan duchowy złożyły się także pierwiastki rasowe i narodowe: polska krzepkość, trzeźwość, chrobrość i odporność wobec życia wniosły tu także swój wkład bardzo wyraźny. Został on jednak zmodyfikowany i w specjalny sposób urobiony przez wysoką europejską kulturę umysłową artysty, która mu daje doświadczenie, wytworność i obiektywizm filozoficznego obserwatora.

To wszystko sprawia, że równa, spokojna, mądra sztuka Mehoffera nie zna zarówno akcentów tragizmu jak ekstacyznych wybuchów szczęścia, że daleka jest wogóle od wszelkiej egzaltacji i od przerostu subiektywizmu uczuciowego. Artysta ten bierze świat takim, jakim jest. Nie uważa go ani za coś najgorszego, ani za coś najlepszego, ale za coś koniecznego, z czego wycisnąć należy jaknajwiększą sumę zadowolenia i piękna. Tak, właśnie piękna. Bo i w tem zbliża się Mehoffer do renesansowego ideału sztuki, że nie charakterystyczność dramatycznej głębi wewnętrznej i jej ekspresja, ale piękno jest jego artystycznym celem. Duchowo należy on do tej samej rodziny co Ghirlandajo, Rafael, Poussin, Ingres. Oczywiście byłoby rzeczą zbędną dodawać, że piękno Mehoffera nie ma nic wspólnego z formalnego punktu widzenia z pięknem renesansowym, ani żadnem innem wogóle. Sztuka jego jest dlatego naprawdę wielka, że tworzy świat do żadnego innego niepodobny. Piękno, które fascynującą, świetlistą i soczystą gamą barw i świetniami arabskimi linii dekoracyjnych bije z jego witraży, to jest swoiste, wyłącznie mehofferowskie piękno.

Niezmiernie charakterystyczna jest dla artystycznego i życiowego nastawienia Mehoffera jego koncepcja śmierci. Nie jest ona w jego pojęciu tym demonem, który u Wyspiańskiego rzuca posępny i tragiczny cień na wszystkie uczucia, myśli i czyny człowieka, ale koniecznym elementem w ewolucyjnym pochodzie życia, niezbędnym warunkiem trwania, nieuniknioną przesłanką narodzin nowych form istnienia. Pewność śmierci nie może paraliżować artysty w jego działaniu, nie może mrokami cierpienia przysłaniać jasnych horyzontów jego duchowego wzroku. Jego zadaniem jest tworzyć dzieła sztuki, których nieśmiertelność odbiera śmierci — w poczuciu artysty — jej grozę, czyni ją bezsilną i na straszny pobrzęk jej kosa odpowiada radosnym uśmiechem niezniszczalnego życia. (Kompozycja witrażowa „*Vita somnium breve*“, witraże w kaplicy cmentarnej w Opawie.)

Mehoffer przedstawia najczystszy typ artysty-plastyka. Jego wyobraźnia twórcza jest w możliwie najwyższym stopniu oczyszczona z tego wszystkiego, co nazywamy pierwiastkami literackimi w sztuce. Jako malarz czystej krwi dekoracyjny przytłumia całą literaturę i przysłania ją upajającym bogactwem elementów wyłącznie formalnych, nieprzebraną różnorodnością wypieszczonych z wirtuozowską precyzją linii dekoracyjnych, jak ogień ruchliwych, jak woda płynnych, układających się w najfantastyczniejsze arabeski, i żywiołowo bujną, symfoniczną orkiestracją soczystych, lśniących, wewnętrznym ogniem rozplamionych kolorów, które w witrażach grają pełną gamą przepysznego zbioru klejnotów. Muzyczne raczej, a nie literackie, jest pierwsze wrażenie, jakie wywiera kolorystyczna magja witrażów Mehoffera. Ta muzyka linii i barw tak porывa i oszalałamia widza, że narazie nie zdaje sobie wcale sprawy z ikonograficznej treści, a nawet nie ma ochoty jej szukać.

Dopiero po jakimś czasie oko wśród splątanych jak lłany gąszczów linii i buchających żarem, kalejdoskopowo nagromadzonych szkieł barwnych, odkrywa zarysy postaci i całych

wielkich kompozycji figuralnych, których niespodziewane, tajemnicze wyłonienie się wywołuje wrażenie nagłej rewelacji. To jest także jeden z zupełnie swoistych czarów tych przeźroczy okiennych. Bije z nich źródło pełnej polotu poezji i wielkiej siły uczuciowej, których charakter jest jednakże nie literacki, ale nawskróś plastyczny. Jest to poezja dekoracyjnie pojętego kształtu i barw zespolonych w harmonje dekoracyjne. Mehoffer wyśpiewuje całe niezrównane poematy, których główny urok nie polega jednak ani na narratorskiej, epickiej rozlewności, ani na psychologicznej subtelności, ani na liryzmie odczuć, czy też na dramatyczności koncepcji, na żadnym wogóle z tych elementów, które składają się na rodzimą atmosferę poezji słów i pojęć, tylko na nieprzebranem bogactwie wyobraźni malarsko-dekoracyjnej.

Podporządkowując świadomie treść ikonograficzną bezporównania dla siebie ważniejszej treści artystycznej t. j. w tym wypadku formalnym wartościom dekoracyjnym, Mehoffer doskonale się czuje w świecie alegoryj i symbolów, które obiera chętnie jako tematy nie tylko w sztuce kościelnej, ale także wówczas, kiedy tworzy zupełnie swobodnie kompozycje przez nikogo niezamówione. Jest to zrozumiałe, gdyż tego rodzaju reprezentacje, niezmuszając go do skupienia wysiłku na ekspresji psychicznej, pozwalają mu poświęcać się niemal wyłącznie problemowi dekoracyjności. Witraże Mehoffera posiadają jeszcze jedną pierwszorzędną zaletę, tę mianowicie, że nie mają nic wspólnego z malowidłami na szkłe, ale że się w nich świetnie wyraża czysty styl witrażowy, uwarunkowany specjalną techniką tych dzieł sztuki.

Najbardziej jednolite i czyste wyobrażenie o świetności talentu dekoracyjnego Mehoffera daje katedra św. Mikołaja w Fryburgu, cała ozdobiona jego płomiennymi witrażami, które w swej całości są jego najbardziej monumentalnym dziełem, jednym z tych, które nieczęsto spotyka się w historii sztuki. Jest to prawdziwie europejski czyn naszego artysty, olbrzymia praca, rozłożona na 40 lat twórczego życia,

której owocem jest osiem witraży 7-metrowych do podwójnych okien nawy i pięć dwunastometrowych do presbiterjum, wśród nich zaś takie brylanty jak „Matka Boska Zwycięska“, witraż w kaplicy Św. Sakramentu i „Pokłon Trzech Króli“. Witraże fryburskie rozślawiły imię Mehoffera i Polski w całej Europie. Z najwyższym entuzjazmem pisali o nich znawcy o takim autorytecie jak ks. prof. Berthier, powieściopisarz i krytyk artystyczny szwajcarski William Ritter i członek Akademii francuskiej René Bazin.

Niekorzystna dla sztuki atmosfera w Polsce niewolnej nie pozwoliła Mehofferowi stworzyć dla kraju dzieła równie olbrzymiego. Jego witraże w Polsce na mniejszą są zakrojone skalę, choć wiele z nich wartością swą nie ustępuje oknom fryburskim. Tu — obok witraży kościoła w Jutrosinie w Wielkopolsce, kaplic zamkowych w Baranowie i Gołuchowie — wymienić należy przede wszystkim wspaniałe witraże katedry na Wawelu, częścią syntetycznie uproszczone, podkreślające integralność wizji malarskiej (w nawie krzyżowej), częścią zbliżone do stylu witraży fryburskich (w kaplicy św. Krzyża, w kaplicy Szafranców i „Św. Kazimierz“ obok chóru muzycznego).

Drugą obok witraży dziedziną urzeczywistniania się wielkiego talentu dekoracyjnego Mehoffera jest polichromja ścienna. Niestety, w tym zakresie nie znalazł poza obrębem ojczyzny jakiegoś drugiego Fryburga, któryby mu pozwolił wypowiedzieć się w całej pełni. Musiał ograniczyć się do kraju, tu zaś z jednej strony notoryczne ubóstwo naszego społeczeństwa, z drugiej nieuctwo i prowincjonalizm poglądów zarządców naszych kościołów, a nadto przesadna aż do chorobliwości cześć dla starych murów stawały zbyt często na przeszkodzie realizacji jego imponujących projektów. Skutek jest taki, że zaledwie kilka wewnątrz ma kompletną dekorację mehofferowską. Jednym z nich jest kaplica Szafranców na Wawelu, „perła polichromji polskiej“, z swym przedziwnym pierścieniem uzbrojonych rycerskich pacholąt

anielskich, mająca w dziedzinie zdobnictwa polskiego rewelacyjne, a zarazem rewolucyjne znaczenie. Artysta bowiem zerwał tu z szablonami, z wszelką stylizacją romańską, gotycką czy barokową, a wprowadził swobodnie swoje własne, oryginalne motywy, poczęte z ducha nowej sztuki i z nowych poglądów na istotę sztuki dekoracyjnej. To tylko jedno wnętrze w Katedrze wawelskiej miał Mehoffer możność ozdobić w całości. Dekoracja Skarbcza Katedry, rozpoczęta w 1901, zaprojektowana jeszcze bogaciej i wspanialej, została niestety w sposób pożałowania godny przerwana, lecz i to, co artysta zdołał wykonać, daje najchlubniejsze świadectwo wspaniałości malarskiej wizji dekoracyjnej i nieprzebranemu bogactwu jego wyobraźni. Zwłaszcza w postaciach Archaniola Pokoju i Archaniola Wojny artyzm Mehoffera osiągnął szczyt, do którego i później nieraz dochodził, ale którego nie przewyższył nigdy.

Zaprojektowana przez artystę w 1901 nad wyraz wartościowa polichromja katedry plockiej również nie doszła do skutku. Z pomyślanej w wielkim stylu dekoracji katedry ormiańskiej we Lwowie wykonana została tylko oryginalna i wartościowa mozaika w kopule i jej pendentywach. Także wiele innych na wielką skalę zakrojonych pomysłów dekoracyjnych Mehoffera nie doczekało się wykonania. Cztery tylko wnętrza miał Mehoffer możność urządzić w całości według swego pomysłu, jedno czasowo tylko istniejące, mianowicie salę wystawową T-wa „Sztuka“ w monachijskim Glaspalastie w r. 1905, a trzy trwałe: salę posiedzeń Izby Handlowo-Przemysłowej w Krakowie, z przedziwnym obrazem dekoracyjnym na płótnie „Ujarzmienie żywiołów“, Kaplicę Bonerowską w Kościele Panny Marji w Krakowie — i duży kościół w Turku (w pół drogi między Kaliszem a Kołem), znakomite dzieło ostatnich lat twórczości artysty, przy którego wykonaniu miał zupełną wolność, a nawet entuzjazm koło siebie.

Witraże i polichromje Mehoffera wystarczyłyby do wy-

pełnienia długiego życia niejednego artysty. Samych kartonów dekoracyjnych wyprodukował około 650 m². Tymczasem u niego to tylko część dorobku artystycznego, co prawda najważniejsza. Poza nią jest bowiem długi szereg obrazów sztalugowych, które liczą się na setki. Najbardziej uderzającą ich cechą jest to, że talent *par excellence* dekoracyjny ich twórcy i tu wyraźnie się przebija. Gdzie motywy dekoracyjne są pominięte, otrzymujemy prace bardzo doświadczonego i w zupełności swą sztukę opanowującego naturalisty, ogromnie precyzyjne w rysunku, nienaganne w tonie, silne w charakterystyce, ale pozbawione indywidualnego, specjalnie mehofferowskiego piękna. W portretach dekoracyjność znajduje ujście albo w fantastycznym i ornamentacyjnie pojętem ukostjumowaniu modelu, albo w odpowiednim zaaranżowaniu tła i doborze akcesoriów, albo w stosownym rozwiązaniu problemu kolorystycznego, albo — wypadek to najczęstszy — w skombinowaniu tych wszystkich czynników. („Śpiewaczka“ z 1895, Kazimierz Kamiński 1897, autoportret artysty 1898, dr. Krokiewicz na tle biblioteki 1901, żona artysty na tle amarantowej makaty w czarnej sukni 1907, hr. Marja Pusłowska 1913, Antychryst 1919, Marszałek Piłsudski jako Naczelnik Państwa z 1922 i wiele, wiele innych).

W kompozycjach wolnych element dekoracyjny ma zawsze u Mehoffera dominujące znaczenie. Tak było zawsze: od „Wniebowzięcia Matki Boskiej“ w kościele w Kochawinie z 1894 aż do najnowszych prac artysty, jakimi są „Stacje Drogi Krzyżowej“ u Franciszkanów w Krakowie. Najświetniejszemi i najbardziej znanemi dziełami Mehoffera z tego zakresu są: „Dziwny ogród“ 1902-3, „Europa jubilans“ 1905 i „Rozmarzona królewna“ 1907.

W licznych pejzażach artysty, z których dawniejsze utorały drogę nowoczesnemu pejzażowi impresjonistycznemu, również artysta dekoracyjny przychodzi z pomocą pejzażyście i oddaje mu kapitalne usługi.

I tu jeszcze nie koniec produktywności Mehoffera: ma

jeszcze w swym dorobku szkice do dekoracyj teatralnych, grafikę użytkową, akwafortę, wreszcie teoretyczne prace z zakresu sztuki plastycznej o treści poważnej i mądrej, o formie pełnej wdzięku („Uwagi o sztuce“, „Sztuka w Polsce wczoraj i dzisiaj“).

Olbrzym pracy i olbrzym talentu, którego witraże i polichromje należą do najwyższych osiągnięć plastyki europejskiej na przełomie XIX i XX w., Józef Mehoffer w ciągu czterdziestu pięciu lat swej twórczości dobrze zasłużył się sztuce i Polsce.

KARTONY DEKORACYJNE

I

WARTOŚĆ WYKONANIA

1. Legendy czeskie 1892 (Tryptyk) akwarela
Projekt konkursowy na dekorację Rudolfinum w Pradze
Wł. Wilhelm Mehoffer, Kraków
2. Projekt konkursowy na dekorację Rudolfinum w Pradze
1892 akwarela 115-168
Wł. Wilhelm Mehoffer, Kraków
3. Projekt konkursowy na kurtynę w teatrze Juljusza
Słowackiego w Krakowie 1891 ol. 145-113
Wł. Prof. Dr. Tadeusz Estreicher, Kraków

Kartony do witrażów katedry św. Mikołaja
w Fryburgu szwajcarskim

4—11

- Nawy boczne, okna podwójne
I nagroda na konkursie międzynarodowym, Fryburg 1894
4. Apostołowie
I ŚŚ. Piotr, Jan akwarela 725-170
II ŚŚ. Jakób, Andrzej 1895/6 akwarela 725-170
 5. Matka Boska Zwycięstwa
Nagroda Polskiej Akademji Umiejętności fund. T. Barczewskiego
III Ojczyzna akwarela 725-170
IV Wojownicy 1897 akwarela 725-170
 6. Męczennicy
Medal złoty Wystawa Powszechna w Paryżu 1900
V ŚŚ. Maurycy, Sebastjan 1900 akwarela 725-170
VI ŚŚ. Katarzyna, Barbara akwarela 725-170
 7. Przenajświętszy Sakrament
VII Wiara akwarela 725-170
VIII Chrystus i Kościół 1900 akwarela 725-170

8. Pokłon Trzech Króli
 IX — akwarela 725-170
 X — 1904 akwarela 725-170
9. Święci
 XI ŚŚ. Jerzy, Michał akwarela 725-170
 XII ŚŚ. Anna, Marja Magdalena 1909 akwar. 725-170
10. Diakoni, Biskupi
 XIII ŚŚ. Szczepan, Wawrzyniec akwar. 725-170
 XIV ŚŚ. Marcin, Klaudjusz 1914 akwar. 725-170
11. Św. Mikołaj z Flue Patron jedności szwajcarskiej
 XV Przysięga akwarela 725-170
 XVI „ 1917 akwarela 725-170

Kartony do witrażów katedry św. Mikołaja
 w Fryburgu szwajcarskim
 Prezbiterjum

12—15

12. Chrystus 1919 akwarela 1230-230
 13. Bóg Ojciec 1921/22 akwarela 1230-230
 14. Duch Św. 1924 akwarela 1230-230
 15. Historia Fryburga kościelnego
 i naukowego 1925 akwarela 130-230
16. Bł. Wincenty Kadłubek 1902 akwarela 105-42
 Szkic do okna w kaplicy Króla Jana Olbrachta w katedrze na
 Wawelu
17. Bł. Wincenty Kadłubek 1902 akwarela
 Warjant szkicu do tegoż okna

Szkice do okien kaplicy zamkowej w Baranowie

18—23

18. Strącony Lucyfer akwarela
 19. Anioły akwarela

- | | | |
|-----|------------------|----------|
| 20. | Archanioł Michał | akwarela |
| 21. | Róża Mistyczna | akwarela |
| 22. | Św. Jadwiga | akwarela |
| 23. | Trzy Cnoty | akwarela |

Wł. Roman Dolański, Baranów

- | | | |
|-----|--|------------------|
| 24. | Natura i Sztuka 1900 | akwarela 138-350 |
| | Karton na fryz Tow. Przyj. Szt. Piękn. w Krakowie; niewykonany | |
| 25. | Projekt na dekorację kaplicy królowej Zofji na Wawelu 1901 | akwarela 126-67 |
| | Niewykonany | |

Kartony do dekoracji Skarbca katedry na Wawelu

26—32

- | | | |
|-----|-----------------------|------------------|
| 26. | Archanioł Wojny 1901 | akwarela 410-142 |
| 27. | Archanioł Pokoju 1901 | akwarela 410-142 |
| 28. | Węże wśród róż 1901 | akwarela 100-46 |
| 29. | Geniusze 1901 | akwarela 140-127 |
| 30. | Geniusze 1901 | akwarela 135-180 |
| 31. | Geniusze 1901 | akwarela 157-135 |
| 32. | Kwiaty | akwarela 140-220 |

Projekty dekoracji katedry w Płocku

33—35

- | | | |
|-----|--|------------------|
| 33. | Projekt dekoracji całości 1901 | akwarela 133-50 |
| 34. | Projekt dekoracji sklepienia 1901 | akwarela |
| 35. | Anioł (szczegół dekoracji sklepienia) 1903 | akwarela 415-305 |

Kartony do okien kościoła w Jutrosinie

36—38

- | | | |
|-----|-----------------------|------------------|
| 36. | Kościół 1902 | akwarela 112-300 |
| 37. | Agnus Dei 1902 | akwarela 112-300 |
| 38. | Cud św. Elżbiety 1902 | akwarela 112-300 |

Kartony do okien kaplicy grobowej
rodziny Grauerów w Opawie

39—42

- | | | | |
|-----|---|----------|--------|
| 39. | Wiara, Nadzieja, Miłość 1903 | akwarela | 188-72 |
| 40. | Caritas 1903 | akwarela | 188-71 |
| 41. | U grobu Chrystusa 1903 | akwarela | 188-72 |
| 42. | Zaśnięcie Matki Boskiej 1903 | akwarela | 188-72 |
| 43. | Róża okienna 1903 | akwarela | |
| | Projekt witrażu nad chórem muzycznym w katedrze na Wawelu | | |

Szkice do okien kaplicy Świętokrzyskiej na Wawelu

44—45

- | | | | |
|-----|---|----------|---------|
| 44. | Ukrzyżowanie | akwarela | |
| 45. | Znalezienie Krzyża św. | akwarela | |
| 46. | Vita Somnium Breve 1904 | akwarela | 143-148 |
| | Karton witrażowy
<i>Wł. Iza Żeleńska, Kraków</i> | | |

Szkice do okien katedry na Wawelu
Nawa przednia

47—49

- | | | | |
|-----|----------------------------|----------|--|
| 47. | Św. Stanisław 1905 | akwarela | |
| 48. | Św. Jadwiga 1905 | akwarela | |
| 49. | Św. Kazimierz 1905 | akwarela | |
| 50. | Św. Stanisław | akwarela | |
| | Warjant szkicu witrażowego | | |

Szkice do okien katedry na Wawelu
Nawa krzyżowa

51—54

- | | | | |
|-----|-------------------------|----------|--|
| 51. | Chrystus 1905 | akwarela | |
| 52. | Matka Boska 1905 | akwarela | |
| 53. | Genjusz Cierpienia 1905 | akwarela | |
| 54. | Gaude Mater 1905 | akwarela | |

Kartony dekoracyjne do kaplicy Szafranców na Wawelu

55—56

55. Zbrojne Anioły 1906 akwarela 130-153
56. Szkic do kartonu Zbrojne Anioły 1906 akwarela
57. Chrystus Sądzący 1906 akwarela 91-194
Karton witrażowy dla kościoła w Onnens (Szwajcarja)
58. Ujarzmienie Żywiolów 1906 ol. 260-363
Wł. Izba Przemysłowo-Handlowa, Kraków
59. Projekt dekoracji plafonu 1906 akwarela
Sala posiedzeń Izby Przemysłowo-Handlowej, Kraków
60. Chrystus Zmartwychwstający 1906/7 akwarela 76-168
Karton witrażowy do kaplicy zamkowej w Gołuchowie
61. Projekt dekoracji katedry Ormiańskiej
we Lwowie 1907 akwarela 87-92
62. Dekoracja bębna i kopuły 1907 akwarela
Katedra Ormiańska we Lwowie
63. Matka Boska Ostrobramska 1907 akwarela 378-183
Karton witrażowy do kaplicy Szafranców w katedrze na Wawelu
Wł. Zbiory Państwowe, Warszawa

Kartony witrażowe do nawy krzyżowej katedry na Wawelu

64—67

Wł. Zbiory Państwowe, Warszawa

64. Chrystus 1909 akwarela 718-180
Nagroda Polskiej Akademji Umiejętności fund. T. Barczewskiego
65. Matka Boska 1911 akwarela 652-188
66. Genjusz cierpienia 1911 akwarela 529-153
67. Genjusz cierpienia 1911 akwarela 528-153
68. Św. Sabina 1908 akwarela 76-160
Karton witrażowy do zamku Chenalleyres w Szwajcarji
69. Trójca św. 1912 tempera 400-400
Obraz dekoracyjny do kopuły katedry Ormiańskiej we Lwowie

70. „Joannes vinces“ 1912 tempera 620-365
Obraz dekoracyjny do kaplicy Sobieskiego na Kahlenbergu;
niewykonany
71. Matka Boska 1925 akwarela 59-42
Szkic witrażowy do kościoła św. Stanisława w Rzymie;
niewykonany

Kartony do okien kaplicy Świętokrzyskiej na Wawelu
72—73

72. Ukrzyżowanie 1925 akwarela 362-219
73. Znalezienie Krzyża Św. 1925 akwarela 360-222
Grand prix na wystawie „des Arts Décoratifs“, Paryż 1925 r.

Kartony do dekoracji ściennej kaplicy Bonerowskiej
Cechu Rzeźników w kościele Marjackim w Krakowie
74-76

74. Inicjał Matki Boskiej 1930 akwarela 120-88
75. Krzyż 1930 akwarela 78-88
76. Świeczniki 1930 akwarela 105-30
77. Sadzenie drzewek wolności 1930 akwarela 108-44
Projekt witrażu do Zamku król. na Wawelu; niewykonany

Kartony witrażowe do klatki schodowej
Miejskiej Kasy Oszczędności w Krakowie
78—79

78. Dobrobyt i Oszczędność 1932 akwarela 238-305
79. Skarbniki strzegące drogich kamieni 1932 akwarela 258-346

Kartony do polichromji kościoła parafjalnego
w Turku. Prezbiterjum
80—94

80. Szkic całości sklepienia 1933 akwarela 69-79
81. Chrystus Król 1933 akwarela 135-205

- | | | | |
|-----|---|----------|---------|
| 82. | Chrystus Dobry Pasterz 1933 | akwarela | 141-138 |
| 83. | Chrystus Oblubieniec 1933 | akwarela | 141-138 |
| 84. | Chrystus Ogrodnik 1933 | akwarela | 141-138 |
| 85. | Chrystus Pielgrzym 1933 | akwarela | 141-138 |
| 86. | Ślepe okno 1933 | akwarela | 80-146 |
| 87. | Wieniec 1933 | akwarela | 80-124 |
| 88. | Anioł ze złotym krzyżykiem w ręce 1933 | | |
| | Sklepienie | akwarela | 108-83 |
| 89. | Dwa anioły 1933 | akwarela | 250-148 |
| | Sklepienie | | |
| | Nawa krzyżowa | | |
| 90. | Anioł z kadzielnicą 1933/34 | akwarela | 120-334 |
| 91. | Ołtarz Matki Boskiej 1933/34 | akwarela | 194-252 |
| 92. | Projekt dekoracji chóru muzycznego 1934 | | |
| | | akwarela | 68-47 |
| 93. | Ptaszki 1934 | akwarela | 43-140 |
| | Szczegół dekoracji chóru muzycznego | | |
| 94. | Anioł dyrygent 1934 | akwarela | 113-100 |

Projekty witrażowe do Muzeum Wojska w Warszawie
95—98

- | | | | |
|-----|---|----------|--|
| 95. | Henryk Pobożny | akwarela | |
| 96. | Władysław Warneńczyk | akwarela | |
| 97. | Stanisław Żółkiewski | akwarela | |
| 98. | X-że Józef Poniatowski | akwarela | |
| | Wodzowie polscy polegli na polu chwały 1934 | | |
| | <i>Wl. Muzeum Wojska, Warszawa</i> | | |

Faint, illegible text, possibly bleed-through from the reverse side of the page.

OBRAZY I RYSUNKI PORTRETOWE

2

Do Działu 2. zostały włączone te obrazy i szkice dekoracyjne, które mają charakter kompozycji wybitnie obrazowej i tem różnią się od projektów ściśle dekoracyjnych, umieszczonych w Dziale 1.

ORAZ YLRYZUNKI
PORTRETOVI

99. Lampa na kominku 1894 ol.
Wł. Wanda Syroczyńska, Kraków
100. Wnętrze pracowni malarskiej 1894 ol.
Wł. Wanda Syroczyńska, Kraków
101. Młoda kobieta szyjąca 1894 ol.
Wł. Wanda Syroczyńska, Kraków
102. Place Pigalle w Paryżu 1894 ol.
Wł. Wanda Syroczyńska, Kraków
103. Portret Wandy Strażyńskiej (Agatonowej Syroczyńskiej)
1894 ol. 74-60
Wł. Wanda Syroczyńska, Kraków
104. Laleczki japońskie 1894 ol. 72-91
Wł. Prof. Mikołaj Mazanowski, Kraków
105. Zachód Słońca nad Wisłą 1894 akwarela 253-135
106. Sień w chacie chłopskiej 1894 ol.
Wł. Leonowie Braciejowscy, Kraków
107. Pejzaż zimowy 1894 ol. 37-26
Wł. Zbigniewowie Mehofferowie, Kraków
108. Portret własny 1894 ol. 45-64
109. Głowa w wieńcu z bławatków 1895 ol. 24-16
Studjum do „Muzy”
110. Drobiazgi na kominku 1895 ol. 66-60
111. Studjum portretowe do obrazu „Śpiewaczka” 1895 węgiel
Całość
112. Studjum portretowe do obrazu „Śpiewaczka” węgiel
Głowa
113. Śpiewaczka 1895 ol. 130-190
Medal złoty na wystawie Powszechnej w Paryżu 1900
Wł. Galeria Narodowa M. Lwowa



114. Szkic do „Rozmowy“ 1896 ol. 77-47
115. Szkic do „Muzy“ 1896 ol. 46-57
116. Portret starca w czerwonej bluzie 1895 (Aleksander De Jean) ol. 96-120
117. Rozmowa 1896 ol.
Wł. Galeria Narodowa M. Lwowa
118. Portret Jana Stanisławskiego 1897 węgiel
119. Głowa chłopca w oświetleniu lampy 1898 ol. 46-26
Wł. Xawery hr. Pusłowski, Kraków
120. „Les Ingénues“ 1898 ol. 34-33
na temat P. Verlaine'a
Wł. Prof. Mikołaj Mazanowski, Kraków
121. Portret własny 1898 ol. 100-81
122. Portret Heleny d'Abancourt 1898 akwarela
Wł. H. d'Abancourt, Kraków
123. Portret Janiny Karolowej Stieberowej 1898 ol. 62-52
Wł. J. Stieberowa, Kraków
124. Portret Kazimierza Kamińskiego 1898 węgiel
125. Portret Heleny d'Abancourt 1898 węgiel
126. Portret Eweliny Leonowej Aderowej 1899 ol. 72-96
Wł. Dr. Leon Ader, Kraków
127. Portret ks. Józefa Pajączewskiego 1900 ol. 70-90
Wł. Plebanja w Morawicy
128. Portret żony 1900 ol. 75-51
W tle złote kwiaty
129. Głowa kobieca 1900 ol.
Wł. Franciszka Braczejowska, Kraków
130. Portret Dra Antoniego Krokiewicza 1901 ol. 208-116
Wł. Dr. Antoni Krokiewicz, Kraków
131. Portret Dra Leona Horowitza 1901 ol. 82-100
Prezesa Gminy Izraelickiej w Krakowie
Wł. Gmina Izraelicka, Kraków

132. Portret Dra Leona Horowitza 1901 węgiel
Prezesa Gminy Izraelickiej w Krakowie
Wł. Olga Wachtłowa, Kraków
133. Portret własny 1903 ol. 24-16
134. „Dziwny Ogród“ 1902—1903 ol. 220-208
Medal złoty na Wystawie Powszechnej w S. Louis 1904. II medal
złoty na Wystawie Sztuki w Monachjum 1905 r.
135. Studjum do portretu żony 1902 ol. 52-35
Dziwny Ogród
136. Pejzaż z Szymbarku 1904 ol. 26-35
Wł. Zbiory Państwowe
137. Europa Iubilans 1905 ol. 93-138
Wł. Galeria Narodowa Miasta Lwowa
138. Kopalnia w Jaworznie 1905 ol.
Wł. Franciszka Braciejowska, Kraków
139. Portret 76-59
Wł. Galeria Narodowa M. Lwowa
140. Portret Heleny Stanisławowej Estreicherowej
1906 ol. 79-58
Wł. Prof. Dr. Stanisław Estreicher, Kraków
141. Portret Izy Teodorowej Axentowiczowej 1907 ol. 68-95
142. Meduza 1907 ol. 50-36
Wł. Xawery hr. Pusłowski, Kraków
143. Portret żony przy biurku 1908 ol. 69-50
144. Sad o zmroku 1909 ol. 43-74
Wł. Adolf Brenner, Kraków
145. W sali Laurowej 1909 ol.
Wł. Muzeum Śląskie, Katowice
146. Portret Marji Stefanowej Różeckiej 1909 akwarela 52 - 41
Wł. Stefanowie Różeccy, Kraków
147. Biała kamelja 1909 ol. 53-66
Wł. Rachela Mahlerowa, Kraków

148. „Siostry“ 1909 (Barbara, Aniela i Marja Krokiewiczówny)
akwarela 76-56
149. Portret Dra Kazimierza Szczepańskiego z psem 1909
węgiel
150. Majowe słońce 1910 ol. 94-77
Wł. Tow. Zachęty Sztuk Pięknych, Warszawa
151. Portret żony 1910 rys. ołówk.
w chustce na głowie
- 151 b W jasnej harmonji ol. 59-44
Wł. Jan Skotnicki, Warszawa
152. Portret Maksymiliana Ehrenpreisa 1911 ol. 91-100
Prezesa Gminy Izraelskiej w Krakowie
Wł. Gmina Izraelska, Kraków
153. Portret żony 1911 węgiel 105-75
w czarnej sukni, siedząca
154. Matka Boska z Dzieciątkiem 1912 akwarela
155. Portret żony 1912 ol. 66-109
w obramieniu motywu starej materji
156. Matka Boska Karmiąca 1913 ol. 57-39
Wł. Stanisław Winter, Kraków
157. Portret żony 1913 ol. 78-95
w tle Pegaz unoszący Muzę
158. Merkury w izbie czeladnej 1913 ol. 66-79
Wł. Roman Grünwald, Kraków
159. Portret Karola Huberta Rostworowskiego 1913
w fotelu węgiel
160. Portret hr. Marji Zygmuntovej Pusłowskiej 1913
ol. 90-118
161. Portret Romana Grünwalda 1914 akwarela 78-96
Wł. Roman Grünwald, Kraków
162. Chmurna wiosna 1914 ol. 36-25
Wł. Franciszka Braciejowska, Kraków
163. Portret Zygmunta Dygata 1914 węgiel
Wł. Hr. Karol Rostworowski, Kraków

164. Portret Anieli Noskowskiej (Janowej Starzewskiej) 1914
Wł. Dr. Jan Starzewski, Kraków węgiel
165. Portret żony 1915 ol. 77-93
w białych rękawiczkach, w tle Pegaz unoszący Muzę
- 166-182 Studja strojów 1915—1923 węgiel
Portrety żony
183. Portret Egon Petri'ego 1915 węgiel
184. Św. Kazimierz 1915 węgiel kol. 80-52
185. Portret Olgi Zygmuntovej Wachtlowej z córką 1916
Wł. Olga Wachtlowa, Kraków ol. 106-100
186. Wdowa wojenna 1916 ol. 48-96
187. Portret Kazimierza Młodzianowskiego Porucznik legjo-
nowy, stojący 1916 węgiel 43-74
188. Portret Kazimierza Młodzianowskiego węgiel
Porucznik legjonowy, siedzący
189. Portret Marji Wachtłówny 1916 węgiel
Wł. Olga Wachtlowa, Kraków
190. Portret Egonowej Petri 1916 akwarela 56-88
191. Portret Leontyny z Epsteinów Aderowej 1916
Wł. Leontyna Aderowa, Kraków akwarela 61-51
192. Portret Olgi Zygmuntovej Wachtlowej 1916 węgiel
193. Portret hr. Marji Zygmuntovej Pusłowskiej 1917
Wł. Hr. Karol Rostworowski, Kraków węgiel
194. Czerwona parasolka 1917 ol. 51-68
Wł. Stanisławowa Balowa, Kraków
195. Portret Racheli Ignacowej Mahlerowej 1917
Wł. Rachela Mahlerowa, Kraków akwarela 74-92
196. Portret własny 1917 ol.
na tle gobelinu przedstawiającego las
Wł. Muzeum Śląskie, Katowice
197. Portret Róży Popielówny (Hr. Karolowej Rostworow-
skiej) 1917 węgiel
Wł. Hr. Karol Rostworowski, Kraków

198. Portret Stefana Estreichera 1918 węgiel
Wł. Prof. Dr. Tadeusz Estreicher, Kraków
199. Portret prałata Esseiva Prepozyta kolegiaty św. Mikołaja w Fryburgu szwajc. 1918 węgiel 63-48
200. Portret Prof. Dra Tadeusza Estreichera 1918 węgiel
Wł. Prof. Tadeusz Estreicher, Kraków
201. Głowa dziewczynki 1918 akwarela
Wł. Roman Grünwald, Kraków
202. Głowa dziewczynki 1918 akwarela 54-39
Wł. Roman Grünwald, Kraków
- 203-217. 15 Studjów portretowych 1918 ołówek
do witrażu „Fryburg polityczny“
- 218-223. 6 studjów portretowych 1918 ołówek
do witrażu „Fryburg kościelny i naukowy“
224. Portret Wandy Ludwikowej Friedmannowej 1919 ol.
Wł. Dr. Ludwik Friedmann, Kraków
225. Portret żony futro popielate 1919 ol. 60-50
226. Wieczór majowy 1919 ol. 90-106
227. Portret Maryni Popielówny 1919 ołówek
228. Portret Marji Friedmannówny (Guarinelli) 1919 węgiel 63-48
Wł. Dr. Ludwik Friedmann, Kraków
229. Portret Jadwigi Michałowej Popielowej 1919 węgiel 63-48
230. Portret Teresy Popielówny 1919 węgiel 63-48
231. Portret Michała Popiela 1919 ol. 100-85
Wł. Michałowie Popielowie, Wójcza
232. Portret Jadwigi Michałowej Popielowej 1919 ol. 100-85
Wł. Michałowie Popielowie, Wójcza
233. Portret Amelji Janowej Hoplińskiej 1919 ol. 55-43
Wł. Jan Hopliński, Kraków
234. Portret Jana Hoplińskiego 1920 ol. 45-37
Wł. Jan Hopliński, Kraków

235. Polska w wielkiej wojnie 1920 ol. 51-68
z cyklu „Ojczyzna“
236. Ołtarz Ojczyzny — Poryw do Czynu 1920 ol. 59-42
z cyklu „Ojczyzna“
237. Portret Krystyny Estreicherówny (Konstantowej Grzybowskiej) 1920 węgiel 63-48
Wł. Krystyna Grzybowska, Kraków
238. Portret Zbigniewa Mehoffera 1920 węgiel 63-48
Wł. Ewa Mehofferowa, Kraków
239. Portret Ewy Sumowskiej (Zbigniewowej Mehofferowej) 1920 węgiel 63-48
Wł. Dr. Zbigniew Mehoffer, Kraków
240. Portret Haliny Jentysówny (Bardzińskiej) 1920 węgiel
241. Portret hr. Róży Karolowej Rostworowskiej 1920 węgiel 63-48
242. Promień słońca 1920 ol. 90-55
Wł. Apolinary Przybylski, Warszawa
243. Portret Adolfa Brenera 1921 akwarela 61-44
Wł. Adolf Brenner, Kraków
244. „Wenus i Amor“ 1921 akwarela 105-90
245. Portret Marji Krokiewiczówny ol.
246. Portret Naczelnika Państwa Marszałka Józefa Piłsudskiego (1921—1923) ol. 256-165
Wł. Zbiory Państwowe, Warszawa
247. Portret Naczelnika Państwa Marszałka Józefa Piłsudskiego 1921 ol. 52-68
Wł. Xawery hr. Pusłowski, Kraków
248. Portret Naczelnika Państwa Marszałka Józefa Piłsudskiego 1921 węgiel 63-48
Popiersie
249. Portret Naczelnika Państwa Marszałka Józefa Piłsudskiego 1921 węgiel 115-64
stojący

250. Portret Marszałka Józefa Piłsudskiego 1921 ołówek
Popiersie
251. Szkic do portretu Naczelnika Państwa Marszałka Józefa
Piłsudskiego 1921 ol. 60-45
252. Szkic do portretu Naczelnika Państwa Marszałka Józefa
Piłsudskiego 1921 ol.
253. Studium do portretu Marszałka Józefa Piłsudskiego
1921 Sygn. Belweder 1921 ol.
254. Tańcząca 1921 akwarela 68-110
Wl. Jadwiga Ehrenpreisowa, Kraków
255. Tańcząca 1921 węgiel 63-48
256. Ogród klasztorny 1922 ol. 51-68
Wl. Dr. Zbigniew Mehoffer, Kraków
257. Zakonnica 1922 ol. 41-49
258. Heroina 1922 akwarela
Wl. Galeria Miejska, Bydgoszcz
259. Portret Maryli Süsserówny (Griffłowej) 1922 ol. 67-100
Wl. Sydonja Süsserowa, Kraków
260. Droga Mleczna 1923 ol. 77-89
261. Portret Dra Adama Kramarzyńskiego 1923 ol. 44-36
Wl. Dr. Adam Kramarzyński, Kraków
262. Przed oranżerją w Suchej 1923 ol. 50-70
Wl. K. Wasilewski, Warszawa
263. Fantazja ornamentalna 1923 ol. 87-120
264. Portret Józefa Gałęzowskiego 1923 węgiel 63-48
Wl. Prof. J. Gałęzowski, Kraków
265. Portret Dra Ludwika Friedmanna 1923 ol. 68-92
Wl. Dr. Ludwik Friedmann, Kraków
266. Portret Dr. Konrada Kolszewskiego 1923 węgiel
Wl. Dr. Konrad Kolszewski, Poznań
267. Szkic do portretu ks. Zofji Krzysztofowej Radziwiłło-
wej 1924 ołówek

268. Portret ks. Zofji Krzysztofowej Radziwiłłowej
1924 ol. 110-90
Wł. Ks. Krzysztofowie Radziwiłłowie, Sichów
269. Portret ks. Krzysztofa Radziwiłła 1924 ol. 110-90
Wł. Ks. Krzysztofowie Radziwiłłowie, Sichów
270. Portret hr. Marji Janowej Mycielskiej 1924
Wł. Hr. Jan Mycielski, Wiśniowa węgiel 63-48
271. Portret Dra Jana Starzewskiego 1924 węgiel 63-48
Wł. Dr. Jan Starzewski, Kraków
272. Portret Gizy Braciejowskiej węgiel
273. Portret Irki Braciejowskiej 1925 węgiel 63-48
Wł. Leonowie Braciejowscy, Kraków
274. Portret Franciszki Leonowej Braciejowskiej 1925
Wł. Leonowie Braciejowscy, Kraków ol. 80-95
275. Portret Gizeli Oskarowej Schenkerowej
1925 akwarela 55-87
Wł. Gizela Schenkerowa, Kraków
276. Portret Gizeli Oskarowej Schenkerowej 1925 ołówek
277. Portret Izy Stanisławowej Żeleńskiej 1925
Wł. Iza Żeleńska, Kraków węgiel 63-48
278. Portret Stanisława Wyspiańskiego węgiel 63-48
Kopia
Wł. Iza Stanisławowa Żeleńska, Kraków
279. „Epopoea Rzymska“ 1925 ol. 103-130
280. Oleandry w ogrodzie Eskulapa 1925 ol.
Rzym
Wł. Franciszka Braciejowska, Kraków
281. Cyprysy 1925 ol. 25-35
Wł. K. Wasilewski, Warszawa
282. Villa d'Este 1925 ol. 35-25
Rzym
283. Palma i Pinja 1925 ol. 35-25
Wł. Artur Wohl, Kraków

284. „Villa Borghese“ 1925 ol.
Wł. Dr. Stanisław Zakrzewski, Warszawa
285. Platany w Ogrodzie Rzymskim 1925 ol. 35-25
286. Na letniem mieszkaniu 1926 ol. 69-96
Portret żony
287. Portret Heleny Sperlinżanki i Marty Goldenthalówny 1926 ol.
Wł. Wojciechowa Weissowa, Kraków
288. Portret Marji Feliksowej Masłowiczowej 1926
Wł. Marja Masłowiczowa, Kamienna węgiel 63-48
289. Portret hr. Xawerego Puśłowskiego 1926
Wł. Marja Masłowiczowa, Kamienna węgiel 63-48
290. Portret Haliny Henrykowej Jasińskiej około 1926
Wł. Henrykowie Jasińscy węgiel 63-48
291. Nastka 1926 węgiel
292. Portret Anny Adolfowej Braciejowskiej 1926
Wł. Adolfowie Braciejowscy, Kraków ol. 73-60
293. Zarośla nad Wieprzem 1927 ol. 51-68
Wł. Artur Wohl, Kraków
294. „Karnawał“ 1927 akwarela 115-66
295. Portret Prof. Dra Stanisława Estreichera 1927
Wł. Krystyna Grzybowska, Kraków węgiel 63-48
296. Białodrzewy 1927 ol. 51-68
Wł. Muzeum Śląskie, Katowice
297. Portret Prof. Dra Władysława Kozickiego 1927
Wł. Prof. W. Kozicki, Lwów węgiel 63-48
298. „Tenisistka“ 1927 ol.
299. Podwieczorek w parku 1927 ol.
Wł. Hr. Jan Mycielski, Wiśniowa
300. Portret Adama Grabkowskiego 1927 węgiel
Wł. Adam Grabkowski, Michałów
301. Portret Ludwiki Adamowej Grabkowskiej 1927 węgiel
Wł. Adam Grabkowski, Michałów

302. Portret Zygmunta Mycielskiego 1927 ol.
Wl. Hr. Marja Mycielska, Krakow
303. Płaczące wierzby nad stawem 1927 ol. 51-68
304. Portret Zofji Stanisławowej Zakrzewskiej 1927
Wl. Dr. Stanisław Zakrzewski, Warszawa ol. 105-67
305. Byk 1928 ol. 70-60
306. Portret Marka Rostworowskiego 1928 węgiel 63-48
Wl. Xawery hr. Pusłowski, Kraków
307. Portret Williama Rittersa 1928 węgiel 42-50
308. Portret hr. Wandy Zygmuntowej Zamoyskiej 1928
Wl. Hr. Wanda Zamoyska, Wysock węgiel 92-68
309. Portret hr. Zygmunta Zamoyskiego 1928
Wl. Hr. Stefan Zamoyski, Jedlec akwarela 92-68
310. Portret Dra Natana Druker'a 1928 ol. 66-79
Wl. Dr. N. Druker, Kraków
311. Zmarznięty Ogród 1929 ol. 51-68
312. Portret hr. Róży Edwardowej Raczyńskiej 1929
węgiel 63-48
313. Portret hr. Marji Kazimierzowej Wodzickiej 1929
węgiel 63-48
314. Magda 1929 kol. kredka 63-48
Wl. Zbigniewowie Mehofferowie, Kraków
315. Ryś w zbroi 1929 kol. kredka 63-48
Wl. Zbigniewowie Mehofferowie, Kraków

Projekt konkursowy na dekorację sali sejmowej
(odznaczony jedną z dwóch pierwszych nagród)

316—317

316. Radość życia 1929 ol.
Tryptyk, z cyklu „Ojczyzna“
- A. Ogień cenniejszy od złota 45-48
- B. Radość życia 143-48
- C. Ziemia mlekiem i miodem płynąca 45-48
317. Wolność Szczegół wielkości naturalnej
Wl. Sejm R. P.

318. Radość życia 1929 węgiel kol. 143-48
Z cyklu „Ojczyzna“ warjant I
319. Radość życia 1930 ol.
Tryptyk, z cyklu „Ojczyzna“ — warjant II
A. Ogień cenniejszy od złota 45-48
B. Radość życia 143-48
C. Ziemia mlekiem i miodem płynąca 45-48
320. Szkic do obrazu wotywnego Cechu Rzeźników 1930 ol.
Kaplica Bonerowska kościoła Marjackiego w Krakowie
321. Szkic do obrazu wotywnego Cechu Rzeźników ol.
Mniejszy
322. Portret żony 1930 węgiel 63-48
Studjum do portretu na tle dzikiego wina
323. Zielona sukienka 1930 węgiel kol. 64-48
324. Portret Aliny Bohdanowej Romanowskiej 1930 węgiel kol.
Wł. Bohdanowie Romanowscy Młociny pod Warszawą
325. Portret Aleksandry Żelechowskiej 1930 węgiel kol. 70-54
Wł. Aleksandra Żelechowska, Kraków
326. Portret żony 1930 ol. 60-70
na tle dzikiego wina
327. Portret żony 1930 ol. 91-116
na tle sali czerwonej
328. Ogród warzywny o zachodzie słońca 1930 ol. 51-68
329. Matka z dziećmi 1930 ol. 68-101
Wł. Ewa Mehofferowa, Kraków
330. Św. Teresa z Lisieux 1930 ol. 130-195
331. Serce Jezusa 1930 ol. 86-120
332. Portret Anny Wincentowej Zakrzewskiej 1930 ol. 75-59
Wł. Dr. Stanisław Zakrzewski, Warszawa
333. Portret Anny Wincentowej Zakrzewskiej 1930 węgiel

334. Portret Generalowej Stanisławowej Wróblewskiej 1930
Wł. General Stanisław Wróblewski węgiel 63-48
335. Portret Heleny Fuglewiczówny (Zielińskiej) 1930
Wł. Dr. Franciszek Klein węgiel 63-48
- 336—350. Szkice drogi Krzyżowej w kaplicy Męki Pańskiej
 w kościele OO. Franciszkanów w Krakowie ol.
 336—350
1. Chrystus przed Piłatem 1931
 2. Chrystus bierze krzyż na ramiona 1931
 3. Chrystus upada pod krzyżem po raz pierwszy
 1931
 4. Chrystus spotyka Swą Matkę 1931
 5. Chrystusowi pomaga Szymon Cyrenejczyk 1931
 6. Chusta Weroniki 1931
 7. Chrystus upada pod krzyżem po raz drugi 1931
 8. Chrystus pociesza płaczące niewiasty 1931
 9. Chrystus upada pod krzyżem po raz trzeci 1931
 10. Chrystus obnażony wstępuje na krzyż 1931
 11. Chrystus do krzyża przybijany 1931
 12. Chrystus umiera na krzyżu 1931
 13. Chrystus zdjęty z krzyża 1931
 14. Chrystus złożony w grobie 1931
 15. Chrystus upada pod krzyżem po raz trzeci 1931
 warjant
351. Portret Karola Huberta Rostworowskiego 1931
Wł. Hr. Karol Rostworowski, Kraków węgiel 63-48
352. Portret Kingi Jerzowej Turno 1931 węgiel 63-48
353. Portret Marji Nyczówny 1931 akwarela
Wł. Matja Nyczówna, Kraków
354. U wodopoju 1931 ol. 51-68
355. Dziewczynka na letnim mieszkaniu 1932
 akwarela 51-34

356. Głowa dziewczynki akwarela 51-34
357. Portret Marji Józefowej Dorawskiej 1932
Wł. Dyr. Józef Dorawski, Kraków węgl. kol. 72-50
358. Portret Kazimierzy Ejsymonttowej 1932 węgiel 63-48
359. Portret Zygmunta Przeorskiego 1932 ołówek
Wł. Prof. Zygmunt Przeorski, Kraków
360. Portret Aldony Karolowej Miłobędzkiej 1932 ołówek
361. W ogrodzie na bujaku 1932 akwarela 34-60
362. Nad rzeką 1932 akwarela 34-60
363. Portret Marji Koczorówny 1933 akwarela
Wł. Marja Nyczówna, Kraków
364. Portret Bolesława Wallek-Walewskiego 1934
Wł. Dyr. B. Wallek-Walewski, Kraków węgiel 63-48
365. Ścieżka ogrodowa 1934 ol. 51-68
366. Ogród kwiatowy 1934 ol. 51-68
367. Portret Weli Piliczowej i Lidji Landsbergerowej
(Falterówny) 1934 akwarela 64-82
Wł. Dr. Bruno Falter, Kraków

Stacje Drogi Krzyżowej w kaplicy Męki Pańskiej
kościół OO. Franciszkanów w Krakowie
368—373

368. Chrystus przed Piłatem 1930 ol.
369. Chrystus bierze Krzyż na ramiona 1933 ol.
370. Chrystus upada pod Krzyżem po raz pierwszy
1934 ol.
371. Chusta św. Weroniki 1930 ol.
372. Chrystus upada pod Krzyżem po raz drugi 1933 ol.
373. Chrystus umiera na Krzyżu 1935 ol. 136-207
Wł. Klasztor OO. Franciszkanów, Kraków

STUDJA RYSUNKOWE, SZKICE
KOMPOZYCYJNE I GRAFICZNE

3

*Studja i szkice datami nieopatrzone zostały ułożone w zasadzie
w porządku chronologicznym.*

374. Projekt konkursowy na kurtynę 1892 akwarela
w teatrze Juliusza Słowackiego w Krakowie
375. Św. Kazimierz akwarela
Projekt do haftu; niewykonany
376. Szkic do dekoracji Rudolfinum w Pradze akwarela
Wł. Dr. Natan Druker, Kraków
377. Studjum akwarela
Wł. Helena d'Abancourt, Kraków
378. Szkic na los Loterji Domu Matejki 1899 akwarela

Szkice na fryz Tow. Przyj. Szt. Piękn. w Krakowie
379—384
niewykonane
379. Wawel strzegący Ołtarza Ojczystego 1899-1900 węgiel
380. Ziemia i Geniusz 1899-1900 akwarela
381. Pegaz i Muzy 1899-1900 węgiel
382. Geniusz światła 1899-1900 akwarela
383. Ptaki rajske 1899-1900 ołówek
384. Wróżki-kwiaty 1899-1900 ołówek
385. Studjum „Sztuka“ węgiel
do kompozycji dekoracyjnej „Natura i Sztuka“ przeznaczonej
do fryzu Tow. Przyjaciół Sztuk P. w Krakowie; niewykonane
386. Orfeusz węgiel
387. Studjum do św. Barbary węgiel
Karton fryburski „Męczennicy“
388. Studjum do św. Barbary węgiel
Karton fryburski „Męczennicy“

389. Przechegnanie węgiel
Studjum do witrażu fryburskiego „Męczennicy“
390. Młoda Sztuka rys. piórem
Projekt graficzny
391. Młoda Sztuka rys. piórem
Projekt graficzny
392. Młoda Sztuka akwarela
Szkic dla Zakładu Witrażowego Kirsch & Fleckner we Fryburgu Szwajcarskim
393. Młoda Sztuka ołówek
394. Chimera węgiel
395. Sześć Inicjałów do Wydawnictwa Chimera ołówek
396. Studjum węgiel
do okna kaplicy grobowej rodziny Grauerów pod Opawą „Wiara“
397. Studjum dziewczynki węgiel
Genjusze Skarbca katedry na Wawelu
398. Studjum chłopca węgiel
Skarbiec katedry na Wawelu
399. Chłopiec węgiel
Studjum do dekoracji Skarbca na Wawelu
400. Inicjał S węgiel
do wydawnictwa „Chimera“
401. Studjum do Archanioła Wojny węgiel
Skarbiec katedry na Wawelu
402. Cztery szkice do okien kościoła w Jutrosinie
rys. piórem
403. Studjum do św. Elżbiety węgiel
Witraż kościoła w Jutrosinie
404. Tańcząca królowa węgiel
405. Studjum do „Dziwnego Ogrodu“ węgiel

406. Ozdoby drukarskie piórem
A, B, C, D, E
407. Znalezienie św. Krzyża ołówek
Szkic na okno kaplicy Świętokrzyskiej katedry na Wawelu
408. Studja do kartonu fryburskiego „Pokłon 3 Króli“ węgiel
Matka Boska stojąca
Matka Boska siedząca
Anioł stojący
Anioł idący
Herod
Matka z Dzieckiem
409. Sta Maria Maggiore ołówek
Rzym
410. S. Pietro od strony ogrodów ołówek
Rzym
411. S. Pietro ołówek
Zakrystja — Rzym
- Szczegóły urządzenia sali posiedzeń Izby
Przemysłowo-Handlowej w Krakowie
412—415
412. Boazerja z brązami 1906 ołówek
413. Pulpity i krzesła 1906 ołówek
414. Trybuna prezydjalna 1906 ołówek
415. Belka sufitowa z oświetleniem elektrycznym 1906 ołówek
416. Studjum do obrazu „Ujarzmienie Żywiółów“ węgiel
„Ziemia“
417. Exlibris Wojciecha Biesiadeckiego rys. piórem
418. Maskarada ołówek
419. Wnętrze katedry Ormiańskiej we Lwowie ołówek
Wł. Architekt Franciszek Mączyński, Kraków

Projekty architektoniczne

420—424

420. Szkatuła na dyplom honorowy rys. piórem
421. Grobowiec rys. piórem
na cmentarzu żydowskim w Krakowie (rodziny Wachtłów)
423. Grobowiec rys. piórem
na cmentarzu żydowskim w Krakowie (rodziny Wachtłów)
424. Kominek rys. piórem

Studja do kartonu fryburskiego „Święci“

425—428

425. Przestraszona księżniczka węgiel
426. Marja Magdalena węgiel
427. Marja Magdalena węgiel
428. Archanioł Michał węgiel
429. Hymen ołówek
Projekt graficzny
430. Szkice: Hymen i 6 tancerek ołówek

Szkice graficzne

431—434

431. Tancerki ołówek
a, b, c, d
432. Dziewczyna i śmierć ołówek
a, b, c, d
433. Amazonki ołówek
a, b, c, d
434. Zuchwały ogrodnik ołówek
a, b
435. Św. Cecylja węgiel
Studjum do witrażu

436. Projekt Afisza Wystawy Grunwaldzkiej 1910
Wł. Roman Grünwald rys. kol. akwarelą
437. „Dziewczyna z wieńcem“ węgiel
 Studjum do afisza wystawy grunwaldzkiej we Lwowie
438. Matka Boska węgiel
 Studjum do obrazu dekoracyjnego Msza Sobieskiego na
 Kahlenbergu

Szkice do dekoracji kaplicy Sobieskiego
 na Kahlenbergu

439—442

439. „Joannes vinces“ 1912 akwarela
440. Michał archanioł nad pobojowiskiem 1912 akwarela
441. Innocenty XI pod symbolicznem drzewem 1912
 akwarela
442. Projekt kraty żelaznej 1912 rys. piórem
443. Serce Jezusa akwarela
444. Serce Marji akwarela

Szkice kompozycyjne

445—449

445. Serce Jezusa ołówek
446. Serce Marji ołówek
447. Chusta Weroniki ołówek
448. Św. Teresa z Lisieux ołówek
449. Chrystus Oblubieniec ołówek
450. Projekty dekoracji scenicznej do „Judasza z Kariothu“
 K. H. Rostworowskiego rys. ołówk.

Projekty dekoracji scenicznej do „Judasza
 z Kariothu“ K. H. Rostworowskiego

451—455

451. Chata Judasza akwarela
452. Widok na Jerozolimę akwarela

- | | | |
|---|---|-------------|
| 453. | Portyk Salomona | akwarela |
| 454. | Izba Szymona Trędowatego | akwarela |
| 455. | Sala w pałacu Annasza | akwarela |
| 456. | Pałac w Czarkowach | ołówek |
| 457. | Pałac w Czarkowach | ołówek |
| 458. | Studjum do św. Wawrzyńca
Witraż fryburski „Djakoni“ | węgiel |
| 459. | Studjum do Św. Klaudjusza
Karton fryburski „Djakoni i Biskupi“ | węgiel |
| 460. | Projekt sztandaru legionowego dla 1 pułku piechoty
1916 | ołówek |
| 461. | Projekty graficzne
Exlibris, I. B. Stetson, Zdrój, Amor | ołówek |
| Projekty dekoracji scenicznej do „Kajusa Cezara
Kaliguli“ K. H. Rostworowskiego
462—465 | | |
| 462. | Pałac Lollji 1917 | rys. ołówk. |
| 463. | Sala uczty 1917 | rys. ołówk. |
| 464. | Sypialnia Kaliguli 1917 | rys. ołówk. |
| 465. | Portyk na Palatynie 1917 | rys. ołówk. |
| 466. | Studjum do „Wolności“
Karton fryburski „św. Mikołaj z Flue“ | węgiel |
| 467. | Studjum do okładki wydawnictwa „Zdrój“ | węgiel |
| 468. | Stare domy w Bernie szwajc. | ołówek |
| 469. | Wojna 1914 1920
Część cyklu „Ojczyzna“ | ołówek |
| 470. | Żołnierz z karabinem | węgiel |
| 471. | Studjum do Amora | akwarela |
| 472. | Akcja Fabryki lokomotyw w Warszawie | akwarela |
| 473. | „Ogród Róż“
Okładka do książki Edwarda Ligockiego | rys. piórem |

474. Karta tytułowa do „Nowej Legendy“
E. Ligockiego ołówek

Pałac w Kurozwałkach

475—477

475. Stara oficyna ołówek
476. Wnętrze sypialni ołówek
477. Wnętrze salonu ołówek
478. Projekt Ołtarza Matki Boskiej Częstochowskiej ołówek
do Częstochowy, niewykonany
479. a, b. Rysunki do książki „Straszne Dzieci“ K. H.
Rostworowskiego rys. ołów.
480. a, b. Rysunki do książki „Straszne Dzieci“ K. H.
Rostworowskiego rys. ołówk.
481. Ratusz Poznański ołówek
482. Syrena z muszlą akwarela
483. Szkic do okładki Wydawnictwa „Skarbiec na Wa-
welu“ Ks. Dra Tadeusza Kruszyńskiego ołówek
484. Królowa Jadwiga akwarela
485. Projekt banknotu 100 złotowego akwarela 55-37
z wizerunkiem Ks. Józefa Poniatowskiego
486. Projekt banknotu 100 złotowego akwarela 72-40
z widokiem morza
487. Projekt banknotu 100 złotowego akwarela 72-40
488. Projekt banknotu 100 złotowego akwarela 72-40
Wł. Polska Wytwórnia Papierów Wartościowych, Warszawa
489. Projekty na bilety bankowe 100 złotowe akwarela

Studja do banknotu

490—491

490. Krakowiak węgiel
491. Kurpianka węgiel

492. Studjum do Merkurego węgiel
Banknot 100 złotowy
493. Studjum do „Dobrobytu“ węgiel
Banknot 100 złotowy
494. Studjum do „Flory“ węgiel
Banknot 100 złotowy

Projekty kompozycyjne

495—503

495. Szkic banknotu 100 złotowego ołówek
496. Szkic banknotu 100 złotowego ołówek
497. Szkic banknotu 100 złotowego ołówek
498. Szkic banknotu 50 złotowego ołówek
499. Szkic na akcję „Fabryki lokomotyw“ ołówek
500. Szkic na akcję „Rudy żelaznej“ ołówek
501. Szkic exlibrisu dla biblioteki w Łańcucie ołówek
Niewykonane
502. Szkic afisza Grunwaldzkiego ołówek
503. Szkic akcji „Banku Komercjalnego“ ołówek
504. Projekty graficzne rys. piórem
2 exlibrisy (W. Biesiadeckiego) studja do biletu bankowego „Kurpianka“ i „Ks. Józef“, rysunek satyryczny
505. Projekty graficzne rys. piórem
2 pegazy, 3 exlibrisy, Merkury i Przemysł (studja do biletu bankowego), Królowa Jadwiga (znak wodny)
506. Św. Franciszek ołówek
507. Kościół w Radecznicy ołówek
508. Przed Oranżerją w Klemensowie ołówek
509. Kościół Dominikanów we Lwowie ołówek
510. Stara oficyna i 3 pejzaże w Wiśniowej ołówek
511. Projekty na kolczyk rys. piórem
512. Byk ołówek
Studjum, głowa

513. Byk ołówek
Studjum, całość
514. Byk ołówek
Studjum, głowa
515. Św. Teresa z Lisieux rys. piórem
Szkic do obrazu
516. Projekt nalepki na uroczystość pogrzebu Juljusza Słowackiego w Krakowie 1928 akwarela
517. Libertas węgiel
Studjum do projektu dekoracji sali sejmowej w Warszawie
518. Żołnierz muzykant ołówek
519. Żołnierz muzykant ołówek
520. 3 szkice Merkurego ołówek
521. Szkic Ikara ołówek
522. Szkic do Sejmu ołówek
523. Starszy Cechu Rzeźników węgiel
Studjum do obrazu wotywnego cechu Rzeźników w kościele Marjackim w Krakowie
524. Starszy Cechu Rzeźników węgiel
Studjum do obrazu wotywnego cechu Rzeźników w kościele Marjackim w Krakowie
525. Czeladnik Cechu Rzeźników z mieczem węgiel
Studjum do obrazu wotywnego cechu Rzeźników w kościele Marjackim w Krakowie
526. Szkic na okno nad portalem północnym kościoła Marjackiego w Krakowie 1930 rys. piórem
Niewykonane
527. Chłopiec węgiel
Studjum do witrażu: Sadzenie drzewek wolności
528. Dziewczynka węgiel
Studjum do witrażu: Sadzenie drzewek wolności
529. Anioł śpiewający Alleluja akwarela
530. Rozmarzona węgiel
531. Pensjonarka węgiel

532. Studjum węgiel
do I Stacji Krzyżowej w kościele OO. Franciszkanów w Krakowie
533. Studjum węgiel
do I Stacji Krzyżowej w kościele OO. Franciszkanów w Krakowie
534. Pokój w starym dworze 1931 akwarela
535. Nogi w pantofelkach węgiel
Studjum do portretu
536. Dobrobyt i Oszczędność 1932 akwarela
Szkic witrażu dla Miejskiej Kasy Oszczędności w Krakowie
537. Trójca Św. — Pory roku 1932 akwarela
Szkic witrażowy do kaplicy Bonerowskiej w kościele Marjackim
w Krakowie

Szczegóły polichromji kościoła parafjalnego w Turku

538—539

538. Ołtarz 1933 ołówek
539. Źródło życia 1933 ołówek
540. Genjusz leący z wieńcem i palmą akwarela
541. Studja zwierząt ołówek
Konic, barany, sarny

GRAFIKA

4

LITOGRAFJE

a) wielobarwne

- 542. Afisz loterji Domu Matejki 1899
- 543. Afisz Wystawy grunwaldzkiej we Lwowie 1910
- 544. Afisz wystawy Tow. „Sztuka“ w Warszawie 1924
- 545. Afisz Aerolloydu
- 546. Serce Marji a
- 547. Serce Marji b
- 548. Serce Marji c
- 549. Akcja Banku Komercyjnego w Krakowie
- 550. Nalepka na pogrzeb J. Słowackiego w Krakowie 1927 a
- 551. Nalepka na pogrzeb J. Słowackiego w Krakowie 1927 b
- 552. Zaproszenie na otwarcie Akademji Szt. P. w Krakowie 1900

b) jednobarwne

- 553. Urwany koń (Helcia Tatarówna)
- 554. Głowa (portret)
- 555. Czarno-biała
- 556. Portret O. Joachima Berthier
- 557. Głowa kobieca w kapeluszu z piórami strusiami
- 558. Zemsta
- 559. Portret Jana Stanisławskiego
- 560. Portret Egona Petri'ego
- 561. Dziewczynka z wazonem (szczegół okna: Fryburg kościelny i naukowy)
- 562. Legjonista

AKWAFORTY

- 563. Głowa kobieca z medaljonem na szyji
- 564. Głowa kobieca z medaljonem na szyji

Cykl „tancerka“

565—573

- 565. Przystanęła
 - 566. Triumfuje
 - 567. Przestraszona
 - 568. Z kastanietami
 - 569. Wznosi różę (verniss mou)
 - 570. Prosto przed siebie (verniss mou)
 - 571. Bolero (verniss mou)
 - 572. Bolero b
 - 573. Zakryta czarnym płaszczem (akwatinta)
-
- 574. Zuchwały ogrodnik
 - 575. Głowa kobieca (verniss mou)
 - 576. Drwiąca
 - 577. Chłopczyk
 - 578. Amazonka (verniss mou)
 - 579. Hymen
 - 580. Portret O. Joachima Berthier
 - 581. Portret O. Joachima Berthier
 - 582. Exlibris I. B. Stetson
 - 583. Exlibris I. B. Stetson
 - 584. Bellona (fluoroforta)
 - 585. Meduza (fluoroforta na gipsie)
Wł. Prof. Dr. Tadeusz Estreicher, Kraków
 - 586. Dama z różą, sztych
 - 587. Śmierć i dziewczyna (sucha igła)



MATERJAŁ KATALOGU
PRZYGOTOWAŁ JÓZEF MEHOFFER
OPRACOWAŁ MIECZYŚLAW TRETER
UKŁAD GRAFICZNY HALINY KRÜGER

DRUKARNIA NARODOWA W KRAKOWIE

Faint, illegible text, possibly bleed-through from the reverse side of the page.



Śpiewaczka 1896



Chrystus i Kościół
Szczegół kartonu witrażowego do katedry we Fryburgu Szwajc.
1900





Anioł
Projektowany szczegół dekoracji sklepienia katedry w Płocku
1903



Dziwny Ogród 1903





Pokłon Trzech Króli
Szczegół kartonu witrażowego do katedry we Fryburgu
Szwajc. 1904



Herod
Szczegół kartonu witrażowego do katedry we Fryburgu
Szwajc. 1904.

<http://rcin.org.pl>



Ujarmienie Żywiołów
Obraz dekoracyjny sali posiedzeń Izby Przemysłowo-Handlowej
w Krakowie 1906



Portret Heleny Stanisławowej Estreicherowej 1906





Meduza 1907



Majowe słońce 1910





Trójca Św.
Dekoracja kopuły katedry ormiańskiej we Lwowie 1912



Św. Kazimierz, Królewicz Polski 1915



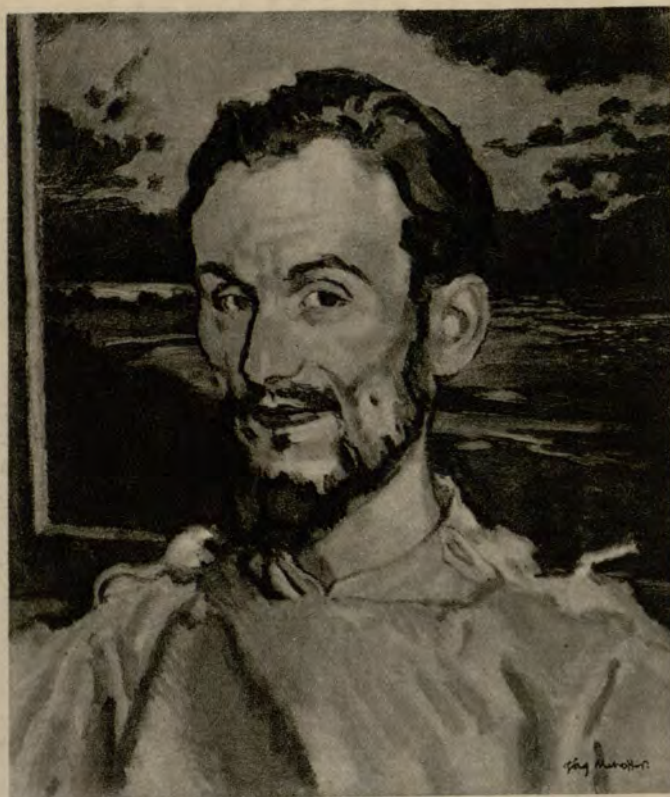


Portret Haliny Jentysówny (Bardzińskiej) 1918



Wieczór majowy 1919





Portret Jana Hoplińskiego 1920



Portret Naczelnika Państwa Marszałka J. Piłsudskiego 1921





Portret hr. Marji Janowej Mycielskiej 1924



Portret Zofji Stanisławowej Zakrzewskiej 1927

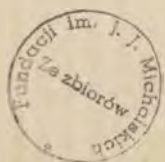




Portret Dra Natana Drukera 1928



Portret Gizeli Oskarowej Schenkerowej 1929





Chrystus 1930

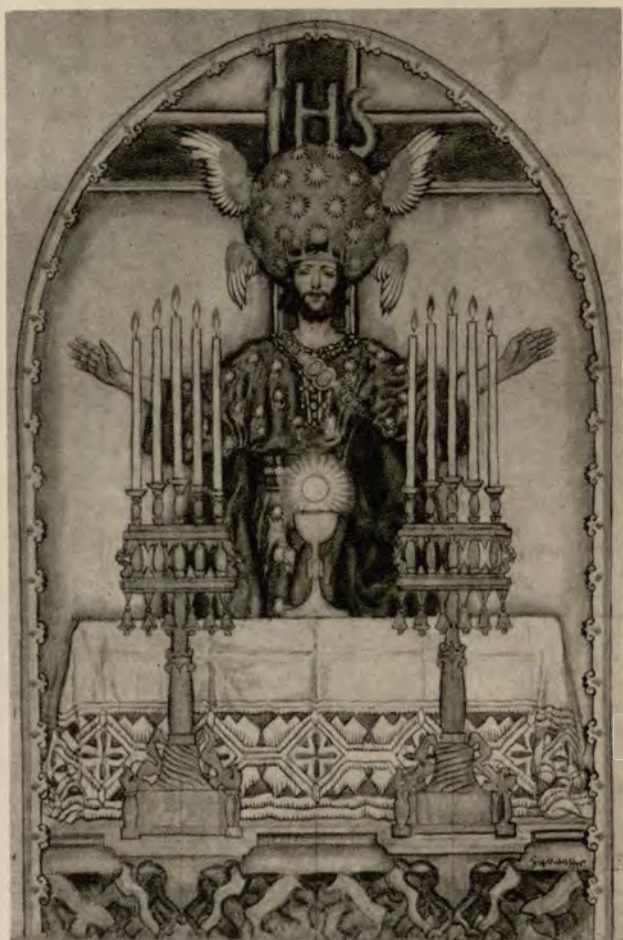


Chrystus Pielgrzym
Dekoracja ścienna kościoła parafjalnego w Turku 1933





Chrystus, Dobry Pasterz
Dekoracja ścienna kościoła parafjalnego w Turku 1933



Chrystus Król
Dekoracja ścienna kościoła parafjalnego w Turku 1933

INSTYTUT

BADAŃ I KRAJOWYCH PAN
BIBLIOTEKA

00-330 Warszawa, ul. Nowy Świat 71
Tel. 26-68-63



F
20510

