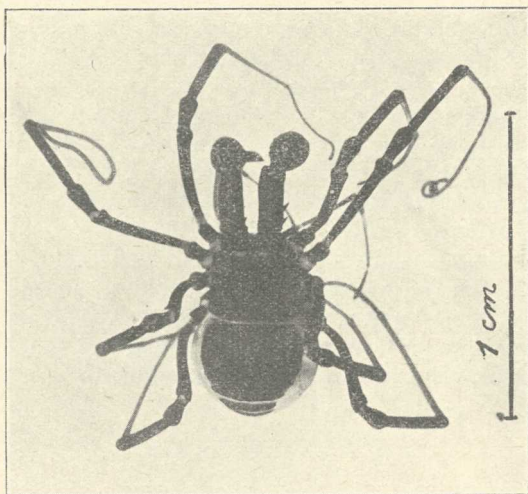


Prof. Dr. JAN ZAVŘEL v Brně:

V Z Á C N Ý N Á L E Z.

V II. dílu Brehmova »Života zvířat« (IV. vydání, 1915) najdete na str. 675. obraz podivného »pavouka«; silná klepeta, delší než zavalité tělo, nesené na nápadně dlouhých nohách, drží a drtí skořáčku plže, většího než zvíře samo; v textu se dočtete, že zvíře uchopí jedním klepetem okraj skořáčky, druhým vytrhává maso ze zatažené oběti; zatahl-li se plž příliš hluboko, odlamuje dravec kousky skořáčky tak dlouho, až se dostane ke kořisti. Obraz představuje zvláštní rod našich známých »sekáčů« *Ischyropsalis*. Podivná tato zvířata jsou u nás zjevem velmi řídkým. Německé monografie uvádějí z Německa jen 2 druhy a také ty jen z mála



Ischyropsalis taunica Müller;
Praděd, vodopád Opavy 17. VII. 1928.

a *manicata* Koch); u velké řady druhů známo je dosud jen málo exemplářů. U nás byl jen jednou nalezen profesorem E. Bártou (1867) párek druhu *I. helwigii* v Českosaském Švýcarsku u Mittelgrundu na Labi; je vystaven ve sbírkách Národ. musea v Praze; ačkoliv zesnulý prof. Frič ještě někdykrát posílal svoje žáky na zmíněnou lokalitu, nebyl tam, ani jinde u nás po druhé tento druh nalezen.

Vše to svědčí, že tato nikterak zvlášť malá (5—7·5 mm) nebo nenápadná zvířata vedou hodně skrytý život; vlhké horské lesy, zejména stíněná údolí a úžlabiny v takových místech jsou jejich domovem; zde žijí pod kameny, mechem a korou pařežů za dne v úkrytu, v noci pobíhají za kořistí, při čemž konečky tarsů nápadně dlouhého druhého páru noh stále ohmatávají okolí; na připojené fotografii je dlouhý, bičkovitý tvar těchto tarsů dobře patrný. Dle Dahla udržuje se na takových místech i za nejparnějšího léta trvale poměrně nízká teplota s dostatečnou vlhkostí, v chladnějším období pak teplota

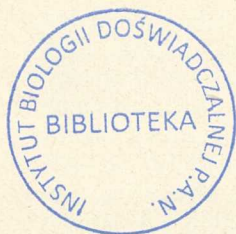
stanovišť; také data jednotlivých nálezů, zejména prvních, jsou od sebe značně vzdálena (1820, 1895) V celé Evropě je rod zastoupen 20 druhy, které žijí většinou v Alpách, a jižně i západně od nich, nejvíce na Pyrenejském poloostrově a v jižní Evropě až do Bosny; v Tatrách zjištěny ojedinělými nálezy 2 druhy (*I. helwigii* Panzer

poměrně málo klesá. Podrobnějších dat o životě těchto podivných tvorů (kromě uvedené zprávy Verhoeffovy z Brehma) nemáme.

Ze dvou druhů, žijících v sousedním Německu (*I. helwigii* Panzer a *I. taunica* Müller) je první nejhojnějším a nejznámějším zástupcem svého rodu ve střední Evropě, druhý byl nalezen jen jednou na vrcholu Altkönig v Taunu ve 3 kusech; jeden mladý, právě svlečený a nevybarvený samec a dvě samičky, o nichž nálezece sám neví s jistotou, zda patří k tomuto novému druhu, či jsou-li to jen aberrantní formy obyčejného druhu *helwigii*; jen samec je v tomto případě dobře rozeznatelný.

Když jsem se v červenci 1928 při výletu na Praděd zastavil s větší společností u vodopádu Opavy a hledal za vydatné pomoci čtyř mladých účastnic, co žije v proudící vodě i vedle ní, donesla mi sl. Irena Woldřichová černého »pavouka«, na němž ihned podle tvaru těla, dlouhých noh a nezvykle velikých chelicer bylo patrné, že mám před sebou vzácný druh sekáčů; ač po dobu 3 neděl přinášely mi moje pomocnice všechny černé pavouky z okolí Karlovic ve Slezsku a ačkoliv jsem se svou paní ještě jednou půl dne prohlédával všechny kameny, mech a starou stromovou kůru v bezprostředním okolí vodopádu, nenašel jsem druhého kusu.

Teprve letos našel jsem příležitost bezpečně určití druh tohoto sekáče; zjistil jsem, že to je onen jen jednou nalezený druh *Ischyropsalis taunica* Müller, a to vyspělý, dobře vybarvený samec, jenž se liší zřetelně od všech popsanych druhů evropských, od svého německého druha jen svou vyspělostí a vybarveností; jeho černě lesklé tělo s bělavěžlutými pásy mezi volnými články zadečku a zejména ohnivě oranžově žlutý pás chloupků na konci prvního článku chelicer (patrně druhotný samčí pohlavní znak) činí zcela estetický dojem. Je tedy na svahu Pradědu chycený kus druhým exemplářem svého druhu na světě, zcela novým druhem pro území republiky a po druhé zjištěným zástupcem svého rodu v korunních zemích.



Masarykovy University
Prague