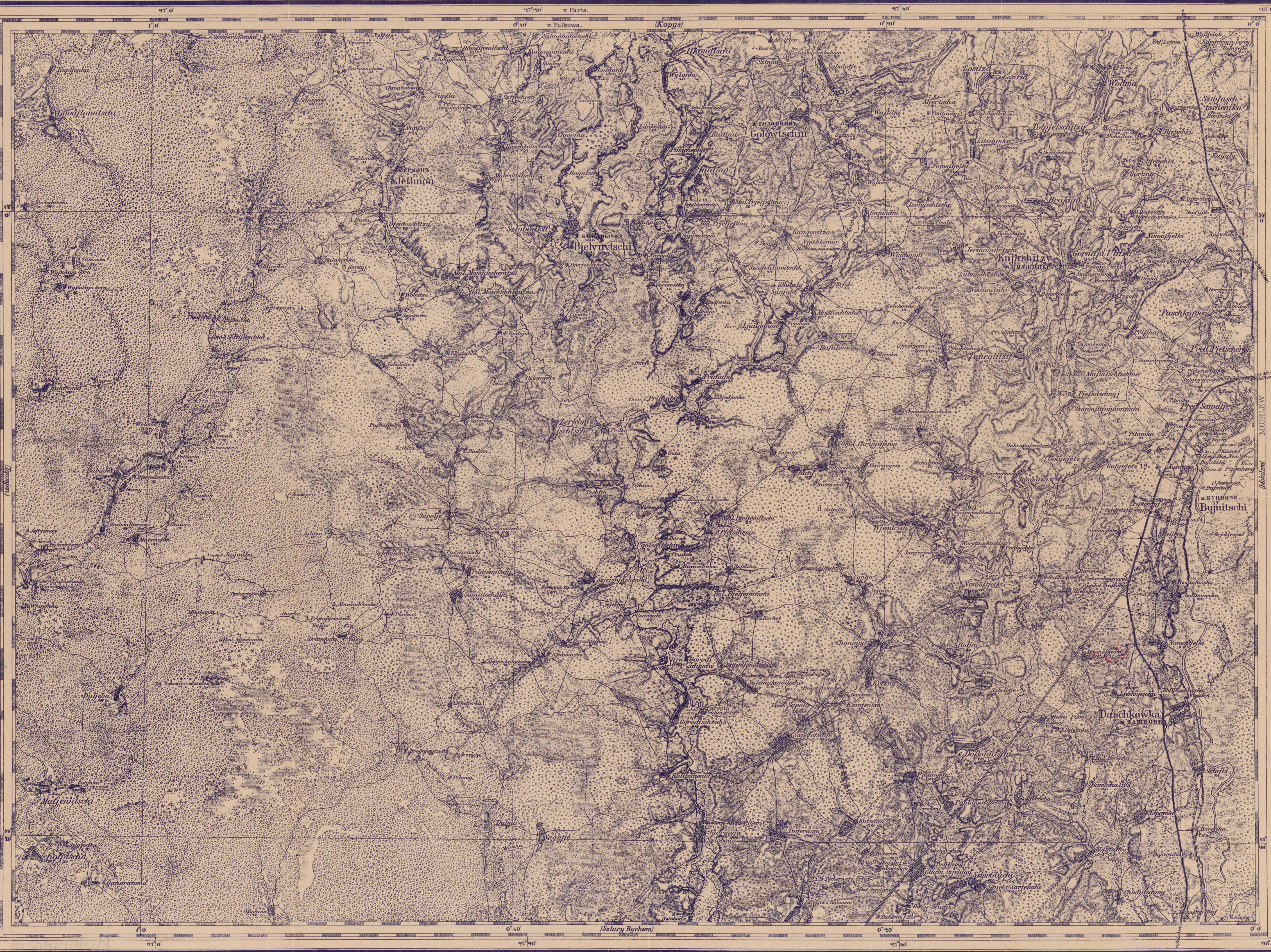


№ 111 1861

P. A. N. e. 502/59

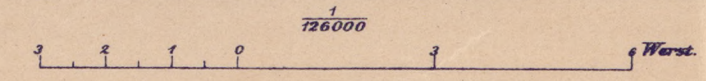


А а а а	- a
Б б б б	- b
В в в в	- w
Г г г г	- g
Д д д д	- d
Е е е е	- je
Ж ж ж ж	- sh
З з з з	- s
И и и и	- i
Й й й й	- j
І і і і	- i
К к к к	- k
Л л л л	- l
М м м м	- m
Н н н н	- n
О о о о	- o
П п п п	- p
Р р р р	- r
С с	- s
Т т т т	- t
У у у у	- u
Ф ф ф ф	- f
Х х х х	- ch
Ц ц ц ц	- tz
Ч ч ч ч	- tsch
Ш ш ш ш	- sch
Щ щ щ щ	- schtsch
Ы ы ы ы	- y
Ь ь ь ь	- je
Э э э э	- e
Ю ю ю ю	- ju
Я я я я	- ja
Ө ө ө ө	- f
У у у у	- i
Ь ь ь ь	- je
Э э э э	- e
Ю ю ю ю	- ju
Я я я я	- ja
Ө ө ө ө	- f
У у у у	- i

А а а а	- a
Б б б б	- b
В в в в	- w
Г г г г	- g
Д д д д	- d
Е е е е	- je
Ж ж ж ж	- sh
З з з з	- s
И и и и	- i
Й й й й	- j
І і і і	- i
К к к к	- k
Л л л л	- l
М м м м	- m
Н н н н	- n
О о о о	- o
П п п п	- p
Р р р р	- r
С с	- s
Т т т т	- t
У у у у	- u
Ф ф ф ф	- f
Х х х х	- ch
Ц ц ц ц	- tz
Ч ч ч ч	- tsch
Ш ш ш ш	- sch
Щ щ щ щ	- schtsch
Ы ы ы ы	- y
Ь ь ь ь	- je
Э э э э	- e
Ю ю ю ю	- ju
Я я я я	- ja
Ө ө ө ө	- f
У у у у	- i

Bearbeitet v. d. Kartogr. Abt. d. St. d. Generalstabes d. Armee 1914

Höhenzahlen (Legend) in Sachsen à 2,0 Meter



Maßstab 1:25000 der natürl. Länge. Erdmann

Druckauflage 1915.

Бол. oder Болото (Sumpf) Бол. od. Болыи. (Gross), Вил.Вод. od. Водоч-Стр. (Branntw.) Боровы, Пагоны od. Лесн. (Forster, Waldarter), Броды (Furt), Б. od. Буд. od. Будка (Warterbude), Г.м.з. od. Гви.у.пра. (Gemeinde-Vero), Г.д. od. Гора.д. (Rittergut), А. Д. od. Лооп. (Gehöft, Bauerhof), А. od. Дом. (Haus), А. Лес. od. Лом. (Lichtwage) (Foresthaus) З. od. Заб. (Fabrik, Etzbleis), З. od. Заем. (Gehöft), Каз. дор. ком. (Strassenarter), М.о. od. М.о. п. (Kalk-Ofen), Курп. (Ziegel), К.л. (Kirchhof), К.л. есп. (Jud. Kirchhof), К.м. (Brunnen), К.м. od. Капон. (Bolonie), Кон. Броды (Fahrt für Reiter), Корд. (Furden), К. od. Корч. (Krug), Кр. до. od. Крест. да. (Bauernhof), К.м.н. (Arbeiter-Wohnungen), К.м. u. Л. od. Лес. (Wald), М. od. Ма.н. (Maler), М. (Mühle), М.о. od. М.о.а. (Rittergut, Landhaus), Над.лесн. (Oberforster), Н. od. Нон. (neu), О. (See), О. od. Ока.т. (Abbau, Weiler), П. (Bauerhof), Паромы (Prähm), Пер. od. Пере. (Fähr), П.м. (Fussgänger), П.м. (Ueberbrauer), Под.л. od. Под.л.м.м.м. (Unterforster), Предм. (Vorstadt), Р. od. Рок. (Fluss), Р. od. Руч. (Bach), Сар. od. Сарай. (Schuppen), Сиг.н. (Signal), С.л. (Kl.), С.к. до. (Pflanzhof), С.л. (Vorstadt od. Grosses Dorf), С.м.н. (Pflanzhof, Branntw.), Ст. od. Станиц. (Bauernhof), П.м.у.м. (Haltestelle), Почт. Ст. (Post-Stat.), С. od. Стр. (alt), Стел. (Kastell), Т.м. od. Там.м.м. (Zollamt), Тр. n. od. Тон.п. (Strig. stop, Brücke), У.с. (Bauernhof), У.м.т. (Schule), Ф. od. Ф.л. (Fornerk), Х. od. Ха.м. (Hufe, Haus), З. od. З.м.м. (Gut), Winterweg durch Moor, Einspieldamm, Eisenbahn, Chaussee mit und ohne Bäume, Poststrasse mit und ohne Bäume, Landstrasse mit Gräben, Landstrasse ohne Gräben, geröhdn. Fußweg, Fussweg, Graben, Netzgrenze