

**POLSKA AKADEMIA NAUK
INSTYTUT HISTORII**

**ATLAS HISTORYCZNY
POLSKI**

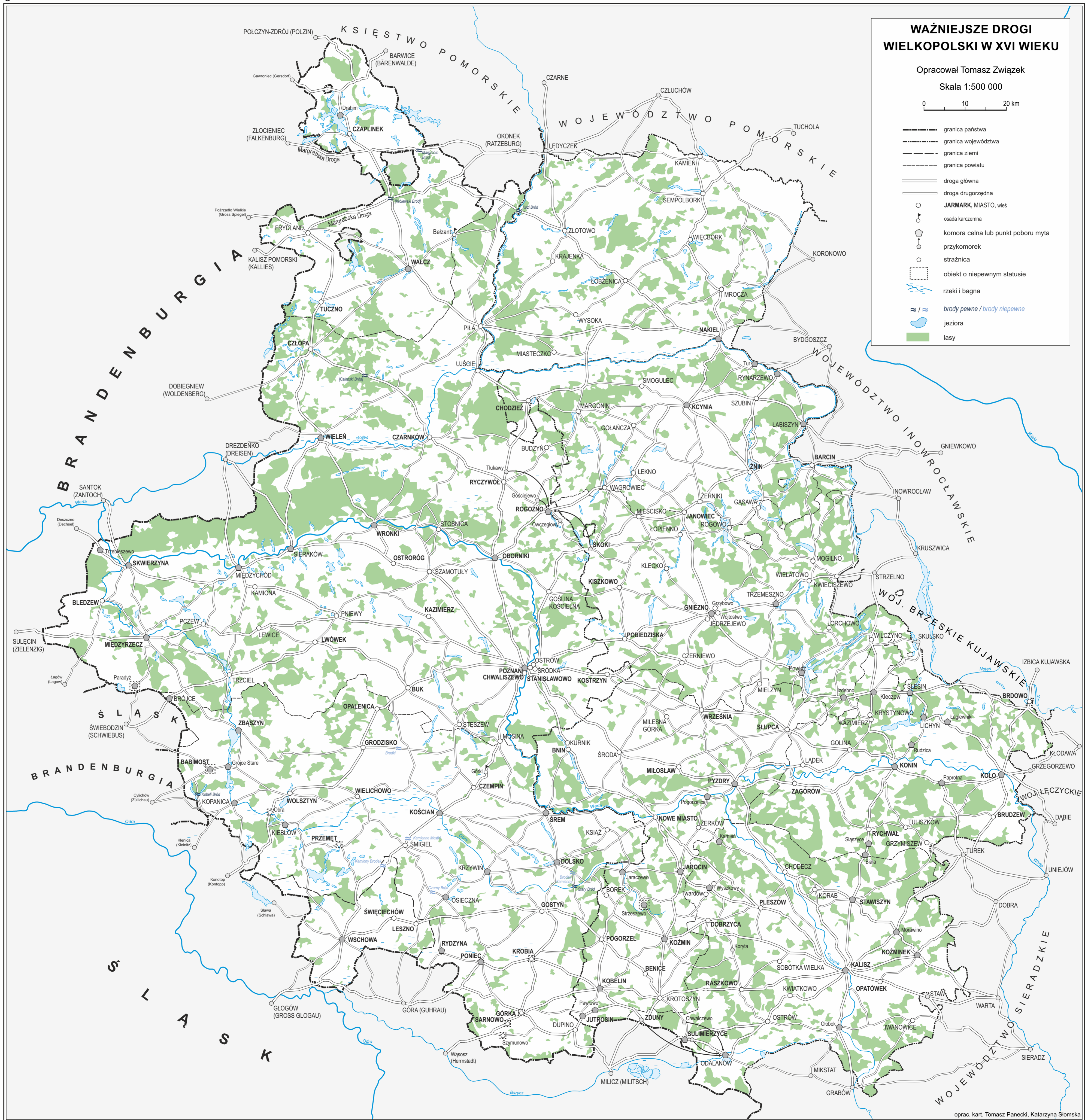
**WIELKOPOLSKA
W DRUGIEJ POŁOWIE XVI WIEKU**

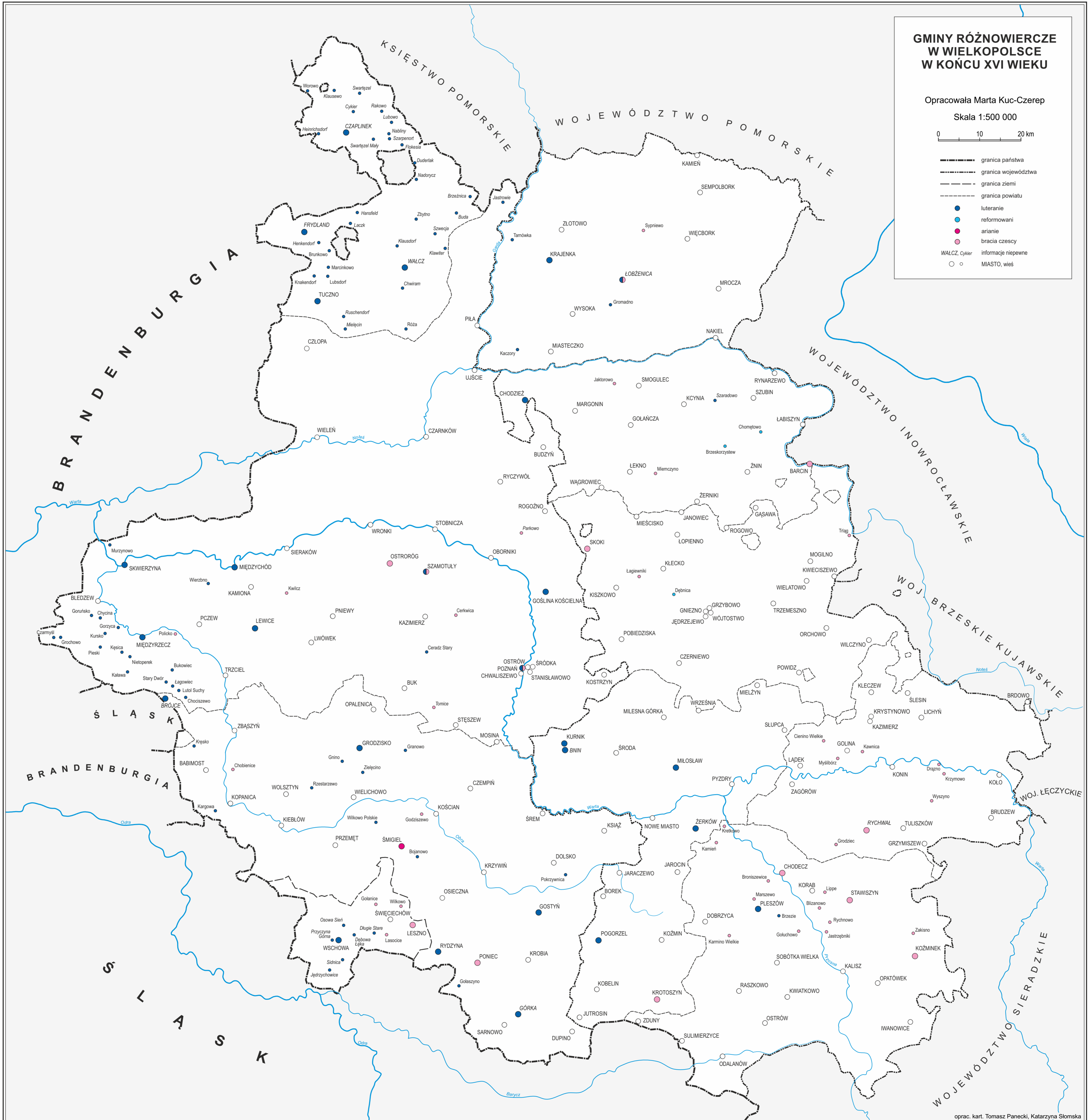
CZEŚĆ I

MAPY

PLANY

INSTYTUT HISTORII PAN





oprac. kart. Tomasz Panecki, Katarzyna Słomska



herb województwa kaliskiego

POLSKA AKADEMIA NAUK
INSTYTUT HISTORII
WARSZAWA 2017

Pod kierownictwem Krzysztofa Chłapowskiego i Marka Słonia
opracowali: Arkadiusz Borek, Michał Gochna, Marta Kuc-Czerep,
Tomasz Panecki, Marta Piber-Zbieranowska, Elżbieta Rutkowska,
Michał Słomski, Jarosław Supruniuk, Bogumił Szady,
Michał Zbieranowski, Tomasz Związek

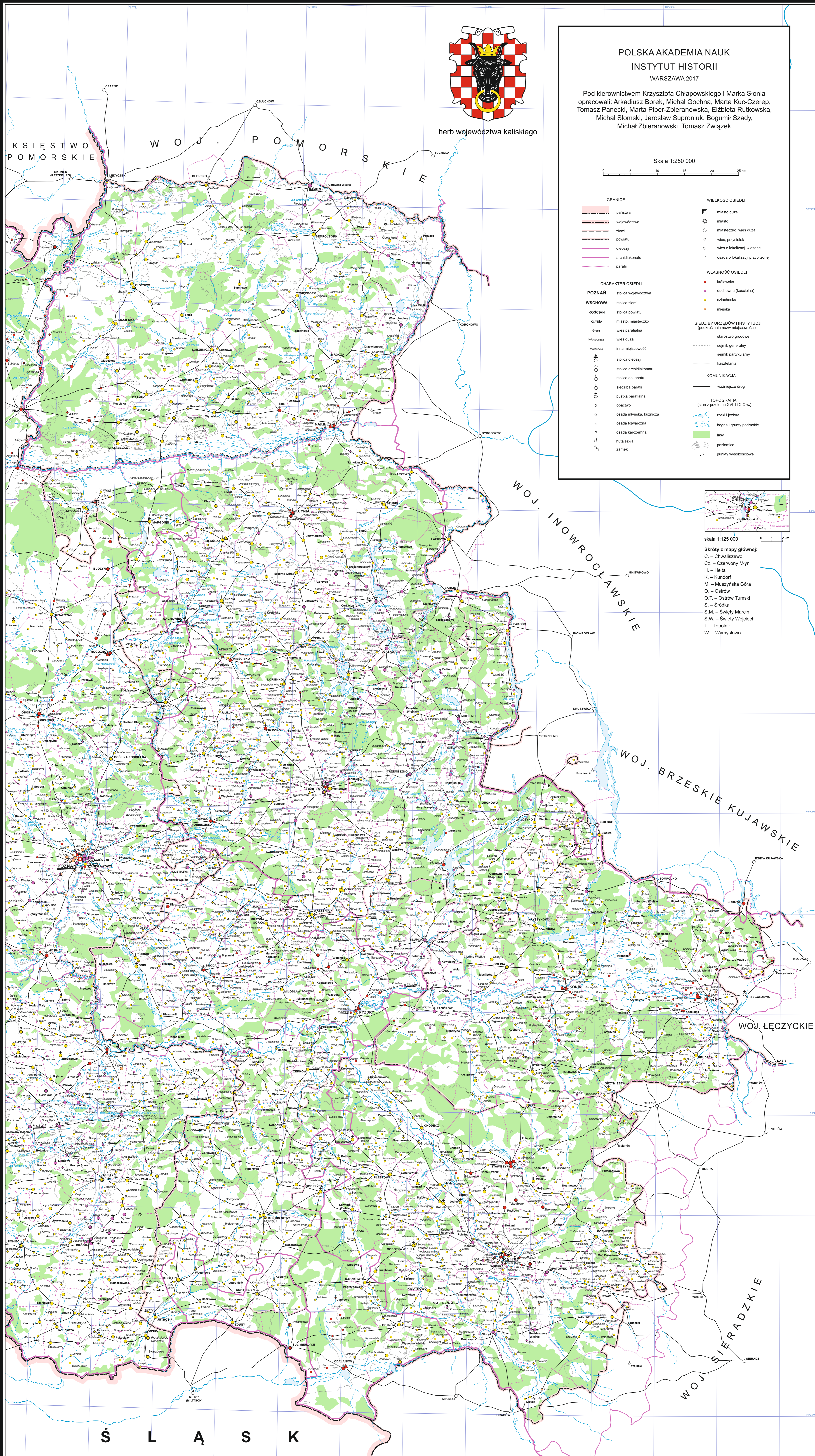
Skala 1:250 000



GRANICE	WIELKOŚĆ OSIEDLI
państwa	miasto duże
województwa	miasto
ziemi	miasteczko, wieś duża
powiatu	wieś, przysiółek
diecezji	wieś o lokalizacji przysiółkowej
archidiecezji	osada o lokalizacji przysiółkowej
parafii	
CHARAKTER OSIEDLI	WŁASNOŚĆ OSIEDLI
POZNAŃ stolica województwa	królewska
WSCHOWA stolica ziemi	duchowna (kościelna)
KOŚCIAN stolica powiatu	szlachecka
KCYNIA miasto, miasteczko	miejska
wieś parafialna	
Wielogórz	
inna miejscowość	
stolica diecezji	
stolica archidiecezji	
stolica dekanatu	
sielce parafii	
puszka parafialna	
opactwo	
osada młynska, kuźnicza	
osada folwarczna	
osada karczenna	
huta szkła	
zamek	
	SIEDZIBY URZĘDÓW I INSTYTUCJI (podkreślenia nazw miejscowości)
	starostwo grodowe
	sejmik generalny
	sejmik parafialny
	kasztelaneria
	KOMUNIKACJA
	ważniejsze drogi
	TOPOGRAFIA (stan z przełomu XVIII i XIX w.)
	rzeki i jeziora
	bagna i grunty podmokłe
	lasy
	poziomie
	punkty wysokościowe

skala 1:125 000

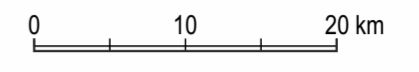
Skróty z mapy głównej:
 C – Chwaliszewo
 Cz – Czarzany Młyn
 H – Hella
 K – Kundorf
 M – Muszyńska Góra
 O – Ostrow
 O.T – Ostrow Tumski
 Ś – Śródka
 Ś.M – Święty Marcin
 Ś.W – Święty Wojciech
 T – Topolnik
 W – Wymysłowo



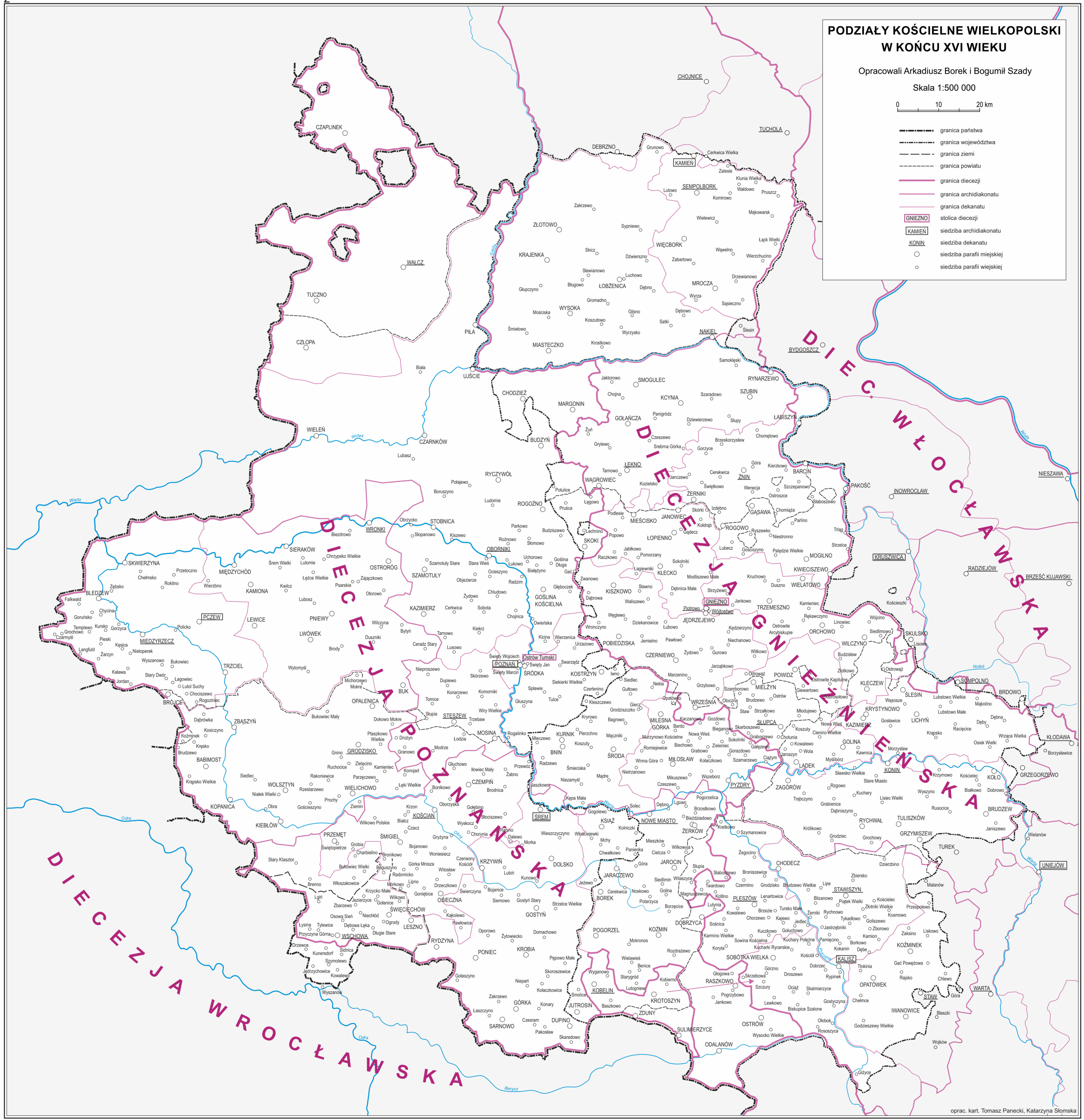
PODZIAŁY KOŚCIELNE WIELKOPOLSKI W KOŃCU XVI WIEKU

Opracowali Arkadiusz Borek i Bogumił Szady

Skala 1:500 000



- granica państwa
- granica województwa
- granica ziemi
- granica powiatu
- granica diecezji
- granica archidiekanatu
- granica dekanatu
- GNIEZNO stolica diecezji
- KAMIEN siedziba archidiekanatu
- KONIN siedziba dekanatu
- siedziba parafii miejskiej
- siedziba parafii wiejskiej



oprac. kart. Tomasz Panecki, Katarzyna Słomska

DOLSK W DRUGIEJ POŁOWIE XVI WIEKU

Opracowanie Michał Słomski

11



oprac. kart. Tomasz Panecki, Katarzyna Słomska



Skala 1:10 000



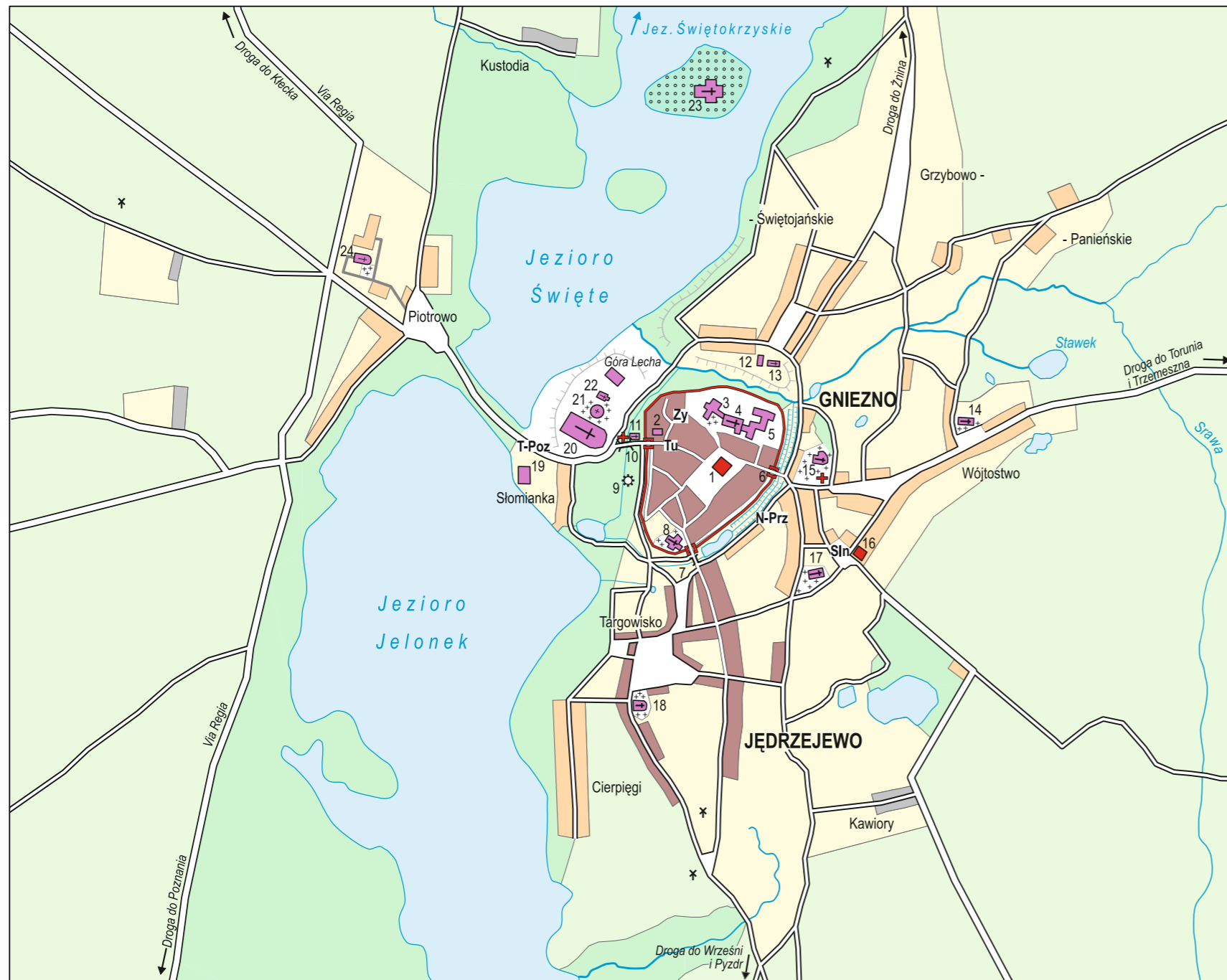
- | | |
|----------------------------|----------|
| zabudowa miasta | mosty |
| zabudowa przedmieść | bramy |
| użytki ogrodowo-polne | szpitale |
| role | wiatraki |
| ogrody | młyny |
| pastwiska, łąki, nieużytki | skarpy |
| cmentarze | |

- | | |
|---------------------|--------------------------------|
| Go – ul. Gostyńska | 1. Ratusz |
| Ko – ul. Kościelna | 2. Kościół św. Michała |
| Kz – ul. Kozia | 3. Dwór biskupi |
| SD – ul. Stary Dwór | 4. Młyn słodowy |
| Śr – ul. Śremska | 5. Folwark |
| Ty – ul. Tylna | 6. Kaplica i szpital św. Ducha |
| W – ul. Wodna | 7. Łaźnia |
| | 8. Brama Śremska |
| | 9. Brama Gostyńska |
| | 10. Kościół św. Wawrzyńca |

GNIEZNO W DRUGIEJ POŁOWIE XVI WIEKU

Opracowanie Anna Paulina Orłowska

8



oprac. kart. Tomasz Panecki, Katarzyna Słomska



Skala 1:10 000



	zabudowa miasta		mosty
	zabudowa przedmieść		mury obronne
	zabudowa wiejska		bramy
	użytki ogrodowo-polne		fosy
	role		szpitale
	ogrody		młyny
	pastwiska, łąki, nieużytki		wiatraki
	cmentarze		skarpy

- | | |
|---|---|
| 1. Ratusz wraz z wagą i jatkami | 13. Kościół św. Jana |
| 2. Synagoga i szkoła | 14. Kościół św. Michała |
| 3. Klasztor Klarysek | 15. Kościół i szpital św. Ducha |
| 4. Kościół św. Antoniego i oratorium klarysek | 16. Dom wójta |
| 5. Kościół Franciszkanów | 17. Kościół św. Mikołaja |
| 6. Brama Toruńska | 18. Kościół św. Wawrzyńca |
| 7. Brama Farna | 19. Zamek arcybiskupa |
| 8. Kościół farny św. Trójcy i szkoła | 20. Katedra i szkoła |
| 9. Młyn Słomianka | 21. Kościół św. Stanisława i cmentarz Boża Rola |
| 10. Brama Tumska | 22. Kościół św. Jerzego |
| 11. Kościół i szpital św. Anny | 23. Kościół św. Krzyża |
| 12. Klasztor Bożogrobców | 24. Kościół św. Piotra i szkoła |

N-Prz – ul. Nad Przekopem
 Sln – pl. Solny
 T-Poz – Trakt Poznański
 Tu – ul. Tumska
 Zy – ul. Żydowska

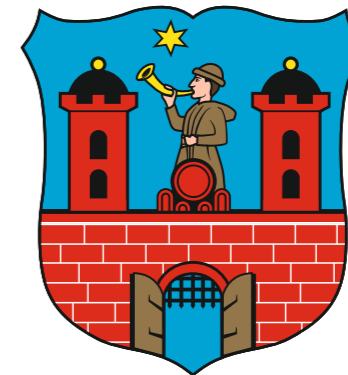
KALISZ W POŁOWIE XVI WIEKU

Opracowanie Urszula Sowina, Tomasz Związek, Tomasz Panecki

7



- By – ul. Bydłęca
- D-T – ul. Długa lub Toruńska
- dp – droga publiczna (via publica)
- Fu – ul. Furteczna/Forteczna
- Gr – ul. Grodzka
- KSz – droga „Ku szubienicom”
- Ła – ul. Łaziebna
- Mi – ul. św. Mikołaja
- Mn – ul. Mnichów
- NMP – ul. Najświętszej Marii Panny
- Pie – ul. Piekarska
- Prz – ul. Przeczna
- Pi – ul. Piskorzewska
- Wr – ul. Wrocławska
- Zy – ul. Żydowska



Skala 1:10 000



- | | |
|---------------------------------------|---------------|
| zabudowa miasta | mosty |
| zabudowa przedmieść | mury obronne |
| zabudowa wiejska | bramy, baszty |
| użytki ogrodowo-polne | wodociąg |
| role | szpitale |
| pastwiska, łąki, nieużytki | młyny |
| cmentarze chrześcijańskie / żydowskie | skarpy |
| mieluchy (braseatoria) | |

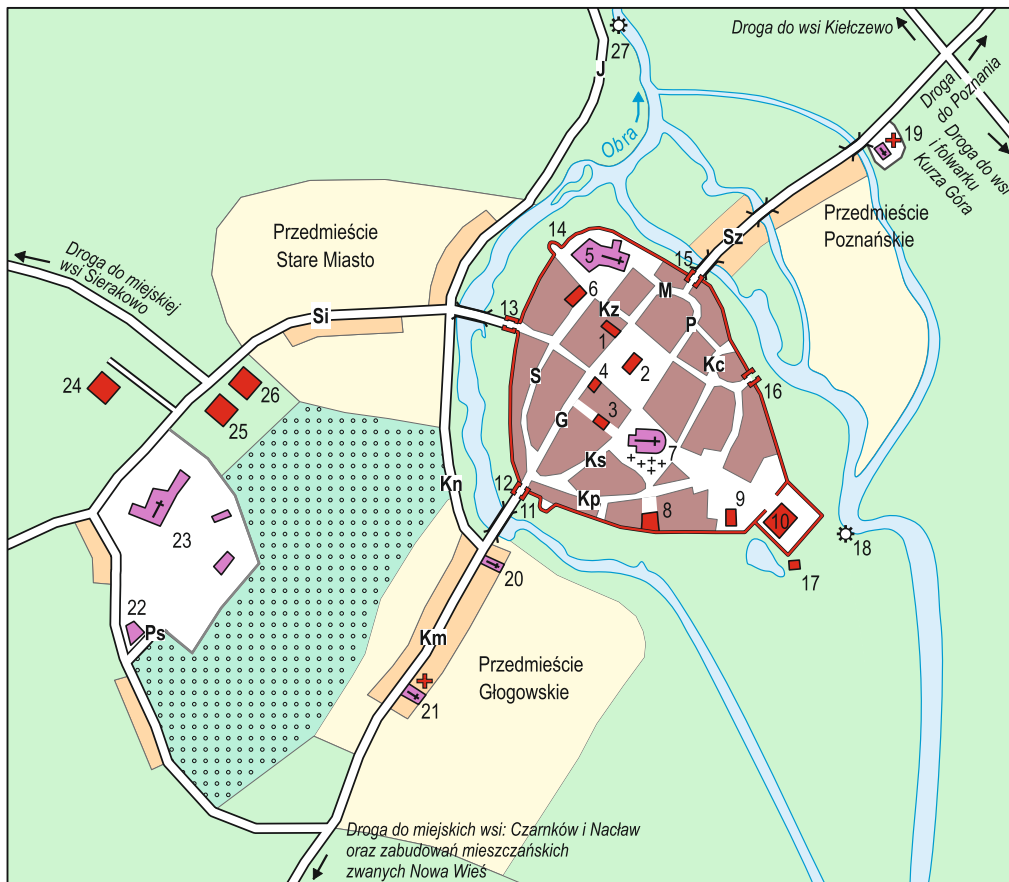
- | | |
|--|--|
| 1. Ratusz | 12. Brama Toruńska/Tyniecka |
| 2. Kramy | 13. Brama wschodnia (bez nazwy) |
| 3. Kościół parafialny św. Mikołaja | 14. Brama Łaziebna |
| 4. Kościół parafialny - Kolegiata Najświętszej Marii Panny | 15. Brama „Nad Kanałem” |
| 5. Kościół i klasztor Franciszkanów św. Stanisława | 16. Brama Wrocławska |
| 6. Synagoga | 17. Młyn przy Bramie Wrocławskiej św. Stanisława |
| 7. Zamek i obszar zamkowy | 18. Kościół i szpital św. Ducha |
| 8. Pałac arcybiskupi | 19. Kościół i klasztor Bernardynów |
| 9. Teren późniejszego klasztoru Jezuitów | 20. Kościół i szpital św. Trójcy |
| 10. Brama Piskorzewska | 21. Cmentarz Żydowski |
| 11. Młyn pod zamkiem | 22. Kościół św. Gotarda |
| | 23. Młyn staromiejski |
| | 24. Kościół św. Wojciecha |

oprac. kart. Tomasz Panecki, Katarzyna Słomska

KOŚCIAN W DRUGIEJ POŁOWIE XVI WIEKU

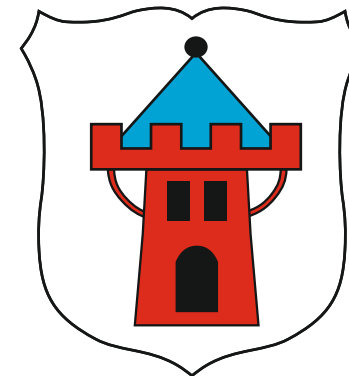
10

Opracowanie Dariusz Kram



oprac. kart. Tomasz Panecki, Katarzyna Słomska

- | | |
|--------------------|--|
| G – ul. Głogowska | Kz – ul. Kozia |
| J – ul. Jagielna | M – ul. Mnisza |
| Kc – ul. Kacza | P – ul. Poznańska |
| Km – ul. Kamienna | Ps – ul. Psia |
| Kn – ul. Kiernozia | S – ul. Sukiennicza |
| Kp – ul. Kapłańska | Si – ul. Sierakowska |
| Ks – ul. Kościelna | Sz – ul. Szewska/Picza/Picza szewców/Smolinsko |



Skala 1:10 000



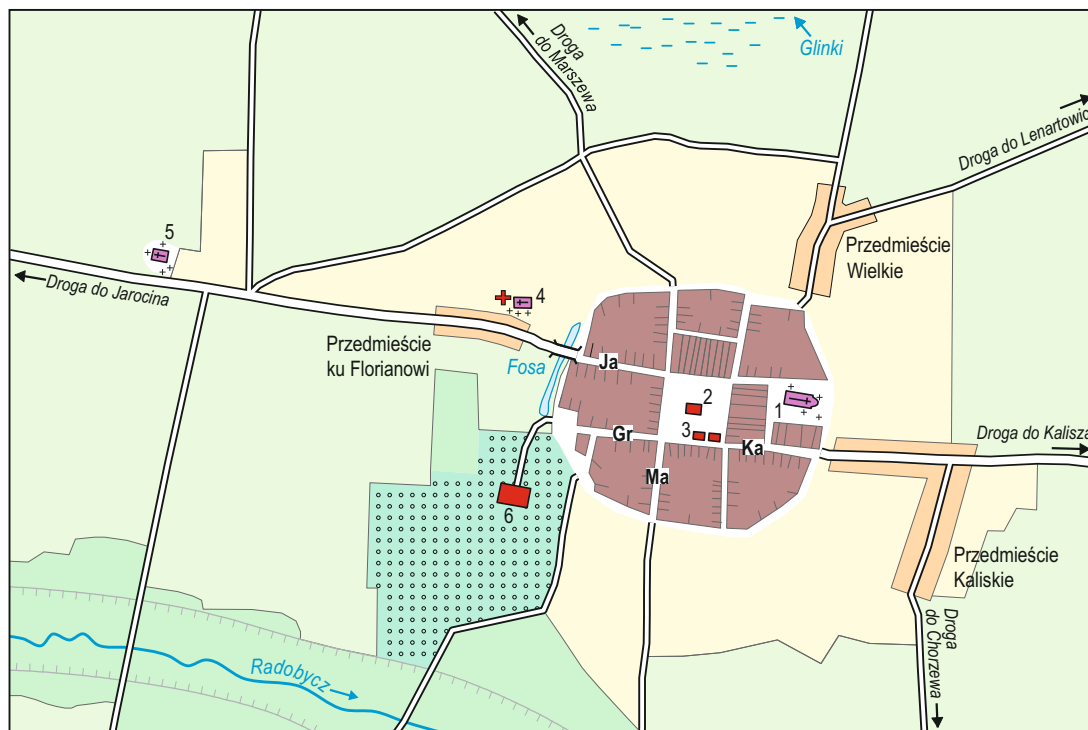
- | | |
|----------------------------|---------------|
| zabudowa miasta | cmentarze |
| zabudowa przedmieść | mosty |
| zabudowa wiejska | mury obronne |
| użytki ogrodowo-polne | bramy, baszty |
| ogrody | szpitale |
| pastwiska, łąki, nieużytki | młyny |

- | | |
|---|----------------------------------|
| 1. Ratusz | 14. Baszta Kabat |
| 2. Jatki miejskie | 15. Brama Poznańska |
| 3. Jatki rzeźnicze | 16. Brama Wodna |
| 4. Postrzygalnia i waga miejska | 17. Browar za zamkiem |
| 5. Klasztor Dominikanów | 18. Młyn foluszowy za zamkiem |
| 6. Łaźnia miejska | 19. Kościół i szpital św. Ducha |
| 7. Kościół farny pw. Najświętszej Marii Panny | 20. Kościół Bożego Ciała |
| 8. Szkoła parafialna | 21. Kościół i szpital św. Krzyża |
| 9. Młyn koński | 22. Klasztor Bernardynek |
| 10. Zamek starościński | 23. Klasztor Bernardynów |
| 11. Baszta - Strzelnica | 24. Cegielnia |
| 12. Brama Głogowska | 25. Lazaret |
| 13. Brama Nowa | 26. Strzelnica |
| | 27. Młyn na północ od miasta |

PLESZEW W DRUGIEJ POŁOWIE XVI WIEKU

Opracowanie Michał Gochna, Milena Stępniaik

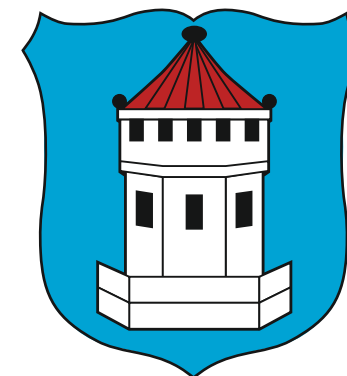
12



oprac. kart. Tomasz Panecki, Katarzyna Słomska

Gr – ul. Grodzka
 Ja – ul. Jarocka/Poznańska
 Ka – ul. Kaliska/Pleszewska
 Ma – ul. Malińska

1. Kościół parafialny Ścięcia św. Jana Chrzciciela
2. Ratusz
3. Jatki
4. Kościół szpitalny św. Ducha
5. Kościół św. Floriana
6. Dwór



Skala 1:10 000

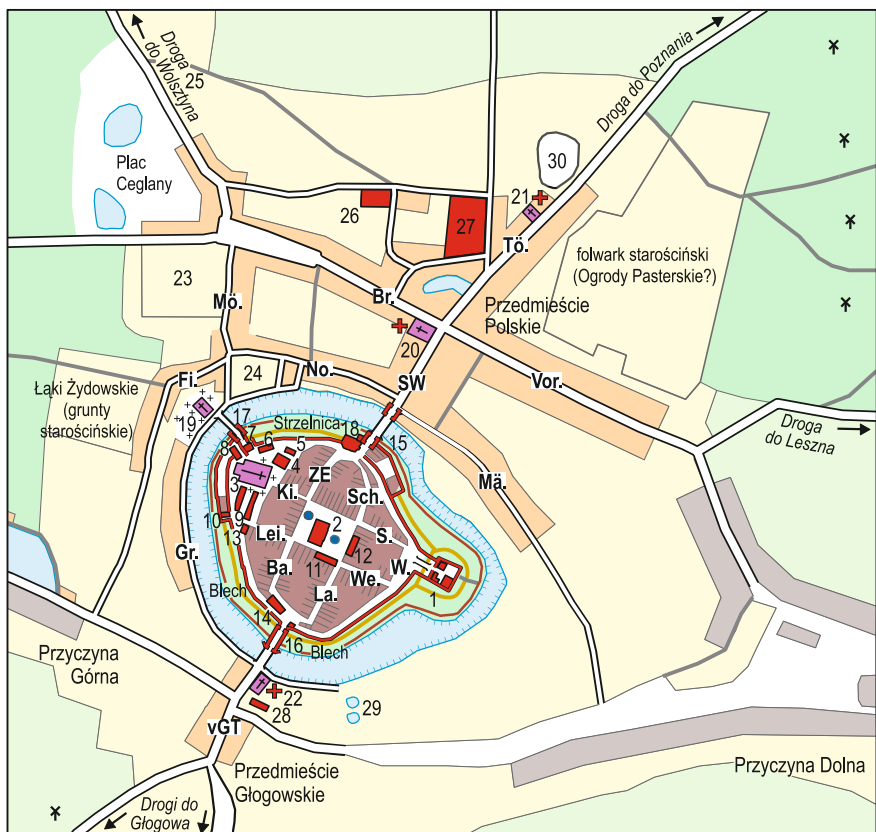


-  zabudowa miasta
-  zabudowa przedmieść
-  użytki ogrodowo-polne
-  role
-  ogrody
-  pastwiska, łąki, nieużytki
-  cmentarze
-  szpitale
-  skarpy

WSCHOWA W DRUGIEJ POŁOWIE XVI WIEKU

9

Opracowanie Arkadiusz Borek



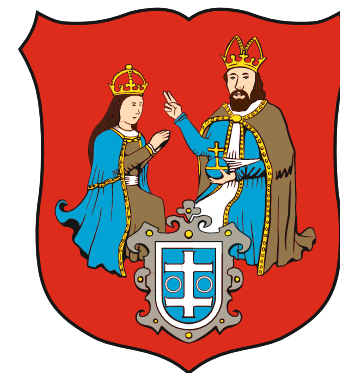
oprac. kart. Tomasz Panecki, Katarzyna Słomska

Ba. – Badergasse/ul. Łazienna
 Br. – Breitengasse/ul. Szeroka
 Fi. – Fischergasse/ul. Rybacka
 Gr. – auf dem Graben/Przy Fosie
 Ki. – Kirchlaubegasse/Podcienie kościelne
 La. – Langegasse/ul. Długa
 Lei. – Leichnamsgasse/ul. Bożego Ciała (Fleischergasse/ul. Rzeźnicka)
 Mä. – Mälzergasse/ul. Stodowa
 Mö. – Mönchsgasse (Brüdergasse)/ul. Mnisza

No. – Nonnengasse/ul. Zakonniczek
 S. – Schlossengasse/ul. Zamkowa
 Sch. – Schuhmachergasse/ul. Szewska
 SW – Steinweg/Kamienna Droga
 Tö. – Töpfergasse/ul. Garncarska
 vGT – vor dem Glogischen Thor/Przed Głogowską Bramą
 Vor. – Vorbringegasse (Fürbrigesgasse)
 W. – Weinegasse/ul. Winna
 We. – Wetschegasse/ul. Workowa
 ZE – Zwei Eimergasse/ul. Dwóch Wiader

1. Zamek
2. Ratusz
3. Kościół parafialny (NMP i św. Stanisława)
4. Pastorówka
5. Zegar
6. Szkoła
7. Mieszkanie duchownych nad Furtą
8. Mennica miejska
9. Jatk
10. Rzeźnia
11. Kramy sukienne
12. Ławy rybne
13. Piekło (budynek służb miejskich)
14. Łaźnia
15. Brama Polska
16. Brama Głogowska
17. Furta Kościelna

18. Stara łaźnia i dwa domy mieszczniańskie (późniejszy zbór Żłóbka Chrystusowego)
19. Kaplica Wszystkich Świętych
20. Szpital i kaplica św. Jerzego
21. Szpital i kaplica św. Wawrzyńca
22. Szpital i kaplica św. Mikołaja
23. Przybliżony teren klasztoru Bernardynów
24. Przybliżony teren klasztoru Bernardynek
25. Okolica, w której przypuszczalnie znajdowały się kaplice NMP i św. Walentego
26. Mennica królewska
27. Folwark miejski (Mittelvorwerk)
28. Pralnia
29. Doły kuśnierskie
30. Dół z gliną



Skala 1:10 000



	zabudowa miasta		mury obronne
	zabudowa przedmieść		bramy
	zabudowa wiejska		wały
	użytki ogrodowo-polne		fosy
	role		suche fosy
	pastwiska, łąki, nieużytki		szpitale
	cmentarze		wiatraki
	mosty		rząpie

POZNAŃ W DRUGIEJ POŁOWIE XVI WIEKU

Opracowanie Elżbieta Rutkowska i Paweł Dembiński

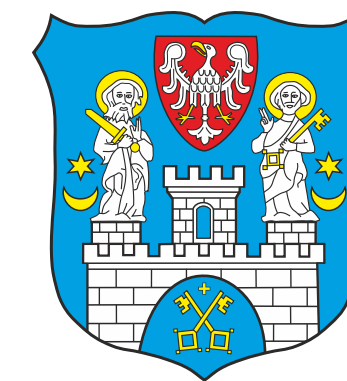
6



Herb Chwaliszewa i Ostrowa



Herb Śródki



Herb Poznania

Skala 1:10 000
0 500 m

- | | |
|----------------------------|---------------|
| zabudowa miasta | mosty |
| zabudowa przedmieść | mury obronne |
| zabudowa wiejska | bramy, baszty |
| użytki ogrodowo-polne | fosy |
| role | szpitale |
| ogrody | młyny |
| pastwiska, łąki, nieużytki | studnia |
| cmentarze | skarpy |

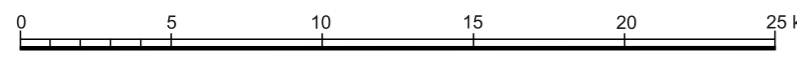
- | | |
|---|---|
| 1. Ratusz | 21. Kościół św. Anny |
| 2. Waga miejska | 22. Kościół i klasztor Franciszkanów
Obserwantów (Bernardynów) |
| 3. Domki budnicze | 23. Kościół Bożego Ciała
i klasztor Karmelitów Trzewickich |
| 4. Studnie (w narożnikach rynku) | 24. Kościół i szpital św. Krzyża |
| 5. Pręgierz | 25. Kościół św. Marcina |
| 6. Kramy | 26. Kościół i szpital św. Ducha |
| a. jatkę rzeźniczą | 27. Kościół św. Wojciecha |
| b. jatkę chlebową | 28. Kufel żydowski |
| c. kramy sukienne | 29. Furta żydowska |
| d. kramy szewskie | 30. Furta Dominikańska (Młyńska) |
| e. lawy szewskie | 31. Wieża Mostu Wielkiego |
| 7. Kościół i klasztor Dominikanek | 32. Kościół i szpital św. Barbary |
| 8. Synagoga | 33. Kościół i szpital św. Wawrzyńca |
| 9. Kościół i klasztor Dominikanów | 34. Akademia Lubrańskiego |
| 10. Pałac Górków | 35. Psałteria |
| 11. Kolegiata św. Marii Magdaleny | 36. Kolegiata Najświętszej Marii Panny |
| 12. Kolegium jezuickie (dawna szkoła) | 37. Katedra św. Piotra i Pawła |
| 13. Kościół św. Stanisława | 38. Szkoła katedralna |
| 14. Brama Wrocławska | 39. Dwór biskupi |
| 15. Furta Zamkowa | 40. Kolegiata św. Mikołaja |
| 16. Brama Wroniecka | 41. Kościół św. Małgorzaty ze szpitalem |
| 17. Brama Wodna | 42. Kościół i szpital św. Jana |
| 18. Brama Wodna | 43. Dom joannitów |
| 19. Ciemna Bramka | |
| 20. Kościół Wszystkich Świętych z hospicjum | |

oprac. kart. Elżbieta Rutkowska, Katarzyna Słomska

POLSKA AKADEMIA NAUK
INSTYTUT HISTORII
WARSZAWA 2017

Pod kierownictwem Krzysztofa Chłapowskiego i Marka Stonia
opracowali: Arkadiusz Borek, Michał Gochna, Marta Kuc-Czerep,
Tomasz Panecki, Marta Piber-Zbieranowska, Elżbieta Rutkowska,
Michał Słomski, Jarosław Supruniuk, Bogumił Szady,
Michał Zbieranowski, Tomasz Związek

Skala 1:250 000



GRANICE

- państwa
- województwa
- ziemi
- powiatu
- diecezji
- archidiecezji
- parafii

WIELKOŚĆ OSIEDLI

- miasto duże
- miasto
- miasteczko, wieś duża
- wieś, przysiółek
- wieś o lokalizacji wspanej
- osada o lokalizacji przybitonej

WŁASNOŚĆ OSIEDLI

- królewska
- duchowna (kościelna)
- szlachecka
- miejska

SIEDZIBY URZĘDÓW I INSTYTUCJI

- starostwo grodowe
- sejmik generalny
- sejmik partykularny
- kasztelaneria

KOMUNIKACJA

- ważniejsze drogi

TOPOGRAFIA

- rzeki i jeziora
- bagna i grunty podmokłe
- lasy
- podziomice
- punkty wysokościowe

CHARAKTER OSIEDLI

- POZNAŃ** stolica województwa
- WSCHOWA** stolica ziemi
- KOSCIAN** stolica powiatu
- KCYNIA** miasto, miasteczko
- Głuch** wieś parafialna
- Witkowo** wieś duża
- Topolno** inna miejscowość
- Wieliczko** stolica diecezji
- Wieliczko** stolica archidiecezji
- Wieliczko** stolica dekanatu
- Wieliczko** siedziba parafii
- Wieliczko** pustka parafialna
- Wieliczko** opactwo
- Wieliczko** osada młyńska, kuznica
- Wieliczko** osada folwarczna
- Wieliczko** osada karczemna
- Wieliczko** huta szkła
- Wieliczko** zamek



* parafia Poznań - Maria Magdalena
** parafia Poznań - św. Mikołaj
skala 1:125 000

- Skroty z mapy głównej:
- C. – Chwaliszewo
 - Cz. – Czerny Młyn
 - H. – Helta
 - K. – Kundorf
 - M. – Muszyńska Góra
 - O. – Ostrów
 - O.T. – Ostrów Tumski
 - Ś. – Śródka
 - S.M. – Święty Marcin
 - S.W. – Święty Wojciech
 - T. – Topolnik
 - W. – Wymysłowo



herb województwa poznańskiego

